

Colza, les composantes du rendement

La formule du rendement du colza

Rendement

$$\frac{\text{nombre pieds}}{\text{m}^2} \times \frac{\text{nombre de siliques}}{\text{pieds}} \times \frac{\text{nombre de graines}}{\text{silique}} \times \text{poids de mille grains}$$

La mise en place des composantes selon le cycle du colza



	Semis	Levée	Formation rosette	Hiver	Montaison	Boutons accolés	floraison	formation siliques	Maturité
Nombre de pieds/m ²									
Nombre de siliques/pieds									
Nombre de graines/silique									
Poids de mille grains									



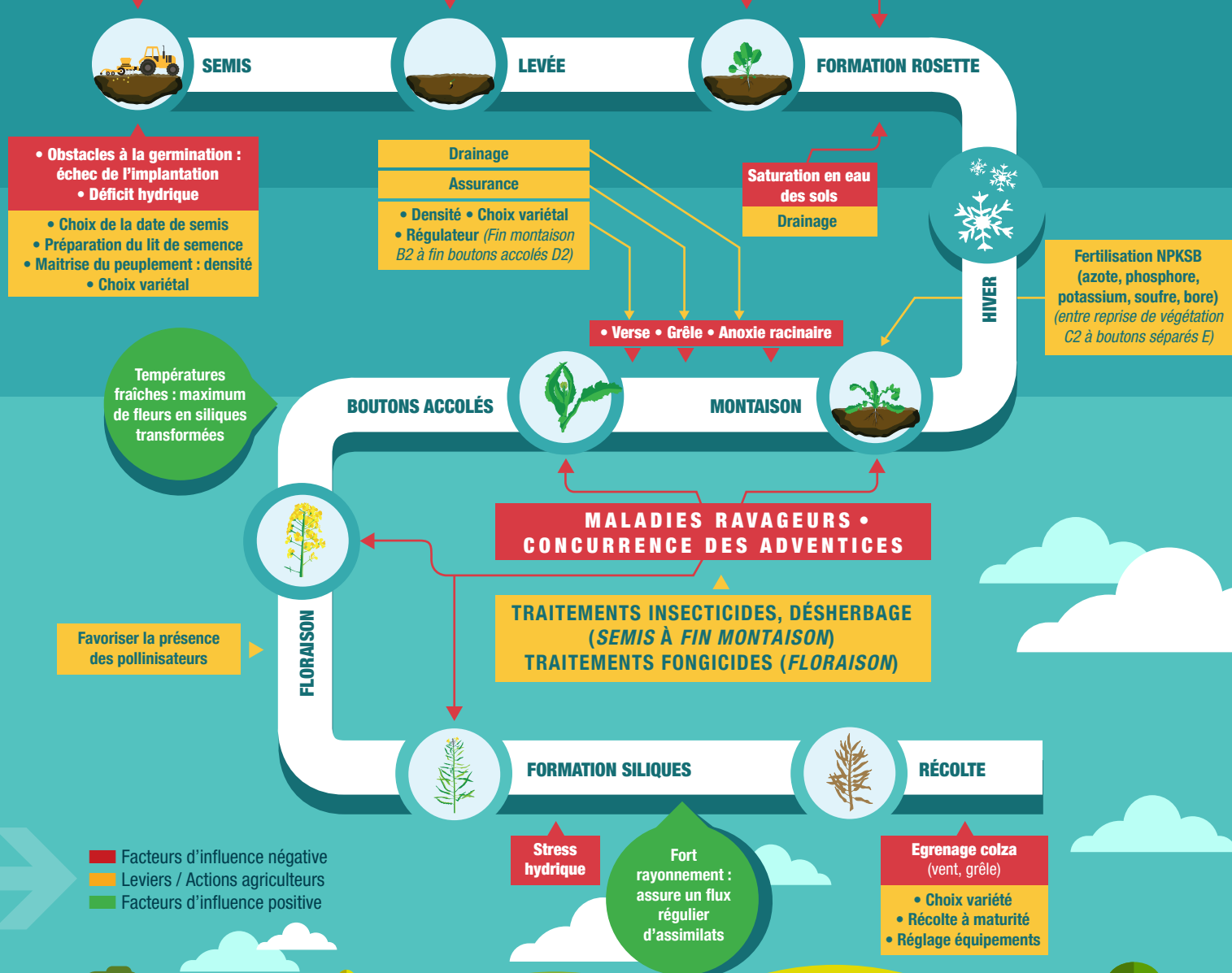
BASF

We create chemistry

PRODUITS POUR LES PROFESSIONNELS : UTILISEZ LES PRODUITS PHYTOPHARMACEUTIQUES AVEC PRÉCAUTION. AVANT TOUTE UTILISATION, LISEZ L'ÉTIQUETTE ET LES INFORMATIONS CONCERNANT LE PRODUIT.

Les facteurs et leviers d'action tout au long du cycle de la plante

TRAITEMENTS INSECTICIDES, DÉSHÉRBAGE RAVAGEURS D'AUTOMNE • CONCURRENCE DES ADVENTICES



L'IMPORTANCE DU CHOIX DE LA VARIÉTÉ

Les variétés constituent un des premiers leviers à la disposition du producteur. Elles se différencient sur des critères suivants :

- productivité (rendement)
- qualité des graines (teneur en huile, en protéines, ...)
- agronomie (sensibilité à la verse, à l'élongation pré-hivernale, ...)
- comportement sanitaire (résistance à la hernie, sensibilité cylindrosporiose, ...)

LA FORTE CAPACITÉ DE COMPENSATION DU COLZA

Malgré un objectif de peuplement à la sortie de l'hiver autour de 30 plantes/m², un bon rendement peut être obtenu avec des densités plus faibles. Le colza est capable de bien compenser des peuplements clairs, du fait de sa capacité de ramification.

Par mesure de simplification de l'information, les leviers agronomiques de lutte contre les maladies, les ravageurs ou le désherbage ne sont pas détaillés ici mais ne sont pas à omettre.

Source : Site Terres Inovia - HEBINGER, Hubert, 2013. Le colza. Paris : Éd. France agricole, 528 p. Agriproduction. ISBN : 978-2-85557-241-3

Avant toute utilisation, assurez-vous que celle-ci est indispensable. Privilégiez chaque fois que possible les méthodes alternatives et les produits présentant le risque le plus faible pour la santé humaine et animale et pour l'environnement, conformément aux principes de la protection intégrée, consultez <http://agriculture.gouv.fr/ecophyto> - 363COHE0418R - Avril 2018

BASF FRANCE SAS - Division AGRO - 21 chemin de la Sauvegarde - 69134 ECULLY cedex - 04 72 32 45 45

OPTICOLZA.FR