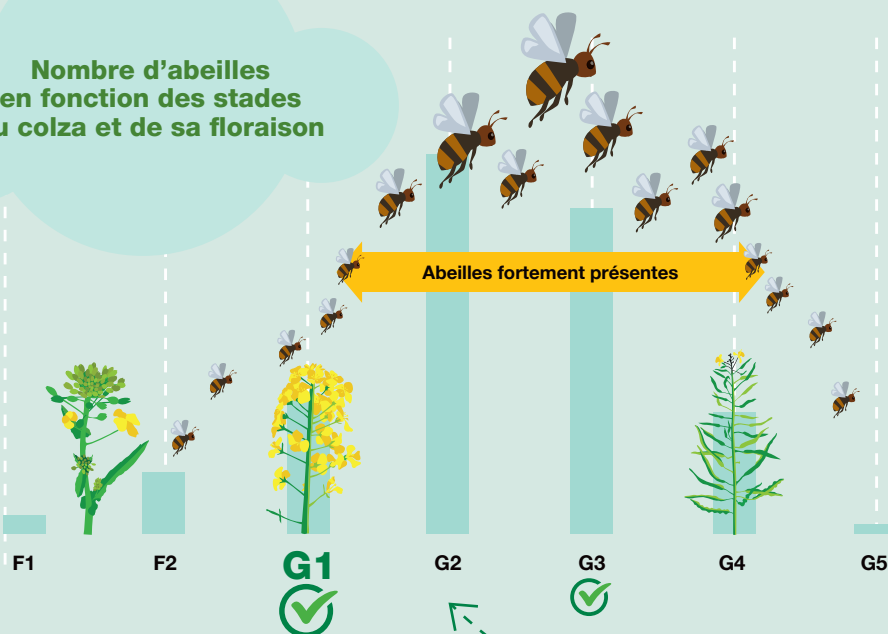


COLZA | PROTECTION DE LA CULTURE & DES ABEILLES

LES ABEILLES ET LE COLZA : une relation bénéfique mutuelle !

- Les abeilles participent à **l'élaboration du rendement** en butinant les fleurs de colza
- Les **fleurs de colza**, riches en nectar et en pollen, sont **une ressource importante de nourriture pour les abeilles** à la sortie de l'hiver !
- La **période de traitement** pour les fongicides colza correspond à la période où l'on retrouve le plus grand nombre d'abeilles dans les champs de colza !

Nombre d'abeilles
en fonction des stades
du colza et de sa floraison



COMMENT CONCILIER **qualité de traitement** et **tranquillité des abeilles** ?

Les **fongicides** utilisés en traitement du colza sont **homologués** pour cet usage dans ces conditions

Ils ne sont **pas toxiques** pour les abeilles (dans le respect des Bonnes Pratiques Agricoles)

Si l'on traite en présence des abeilles...

La simple pulvérisation d'eau les gêne !

Les abeilles seront d'autant plus efficaces qu'on respecte leur butinage

Le passage du pulvérisateur les perturbe

Activité DES ABEILLES ET recommandations DE TRAITEMENT

■ Le matin, les abeilles
arrivent sur la parcelle
dès la sortie de la ruche

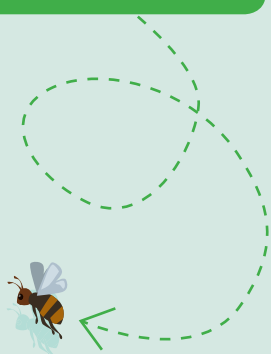
■ En avril, les abeilles entrent en activité vers 11h*
ou lorsque la température atteint 12°C

■ Elles retournent à la ruche
à la tombée de la nuit ou
lorsque la température
baisse sous 12°C

Journée type du mois d'avril

00h-11h*

Si $T < 12^{\circ}\text{C}$,
absence d'abeille
Traitements possibles



11h*-20h**

Si $T < 12^{\circ}\text{C}$, absence d'abeilles
Traitements possibles



**Présence d'abeilles
Traitements à éviter**

Pour la meilleure cohabitation entre
culture du colza et abeilles, **éviter
de traiter entre 11h* et 20h** si la
température est $> 12^{\circ}\text{C}$!**

20h**-24h

Si $T < 12^{\circ}\text{C}$,
absence d'abeille
Traitements possibles

*Ou 4H après le lever du soleil en fonction
de l'éphéméride

**Ou après le coucher du soleil, en fonction
de l'éphéméride

Le saviez-vous ?

D'après une étude***, les abeilles
n'entrent pas en contact avec la rosée
du matin et ne l'utilisent donc pas pour
s'abreuver. Un traitement fongicide effectué
le matin n'impacte donc pas la santé des
abeilles ou la composition du miel !

***Réalisée dans 7 parcelles en 2017

RAPPEL



Au cours de la période de floraison, **il est interdit de mélanger** un produit contenant des pyréthriinoïdes et un produit contenant une triazole ou de l'imidazole



Un délai de 24H est obligatoire entre l'application des deux produits



Ordre d'application obligatoire :
pyréthriinoïdes puis triazoles ou imidazoles