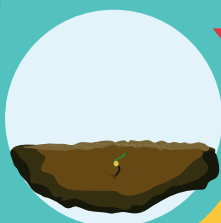


# PROTÉGER LES COLZAS + CONTRE LES DÉGÂTS D'ALTISES

OPTICOLZA.FR

## STADES DE SENSIBILITÉ



### ALTISES ADULTES

De la levée à 4 feuilles

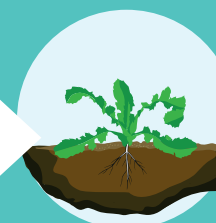
Risque : Morsures - plantes fragilisées, pertes de pieds



### LARVES D'ALTISES

De 6 feuilles à la reprise de végétation

Risques : Plantes chétives, mauvais remplissage des grains



#### Seuils de traitement

**Cas général :** si 8 pieds sur 10 présentent des morsures

**Semis tardifs ou plantes chétives :** si 3 pieds sur 10 présentent des morsures



#### Conseils de traitement

**Appliquer le soir :** les altises sont actives la nuit, et seront plus exposées au traitement



#### Actions agronomiques

**Objectif → 4 feuilles du colza :** À ce stade les plantes ne sont plus sensibles aux morsures d'adultes

- Semer tôt
- Favoriser une croissance rapide (variétés hybrides, azote)



#### Seuil de traitement

Sur un prélèvement de 20 pieds, traiter si 14 pieds portent des larves



#### Nos conseils

**Ne pas se précipiter pour traiter,** afin de toucher le maximum de larves

**Continuer à surveiller,** les ré-infestations sont possibles



#### Actions agronomiques

**Semis de couverts associés à base de légumineuses :** implantés en même temps que le colza ces couverts entraînent une baisse de pression d'altises

**BASF**

We create chemistry

Avant toute utilisation, assurez-vous que celle-ci est indispensable. Privilégiez chaque fois que possible les méthodes alternatives et les produits présentant le risque le plus faible pour la santé humaine et animale et pour l'environnement, conformément aux principes de la protection intégrée, consultez <http://agriculture.gouv.fr/ecophyto> - 399COWE0918R - Juillet 2018 - BASF FRANCE SAS - Division AGRO - 21 chemin de la Sauvegarde - 69134 ECULLY cedex - 04 72 32 45 45

**PRODUITS POUR LES PROFESSIONNELS : UTILISEZ LES PRODUITS PHYTOPHARMACEUTIQUES AVEC PRÉCAUTION. AVANT TOUTE UTILISATION, LISEZ L'ÉTIQUETTE ET LES INFORMATIONS CONCERNANT LE PRODUIT.**