



We create chemistry

## Integral® Pro

La nouvelle solution de biocontrôle  
pour le traitement des semences de colza

- Protéger les semences contre la fonte des semis due aux champignons autres que pythiacées
- Améliorer l'implantation de la culture
- Améliorer la vigueur à la reprise de végétation en sortie d'hiver
- + 4% de rendement en moyenne

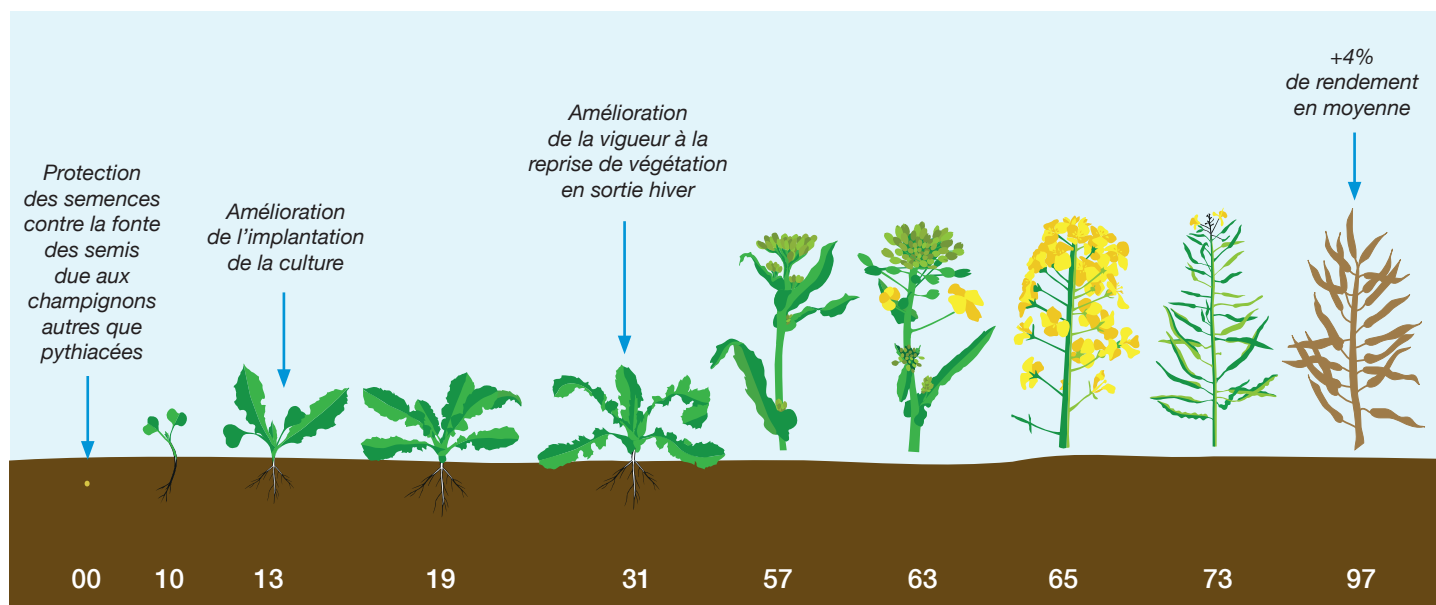


### Integral Pro, c'est :

- Une souche unique de *Bacillus amyloliquefaciens*, MBI 600, sélectionnée pour :
  - Son efficacité fongicide contre le phoma
  - Son action de stimulation des défenses naturelles, avec effet observé contre les altises en situation de pression faible à moyenne
- Une formulation exclusive pour une plus longue durée de vie des bactéries sur semences : plus de 18 mois sans recommandation de stockage particulière



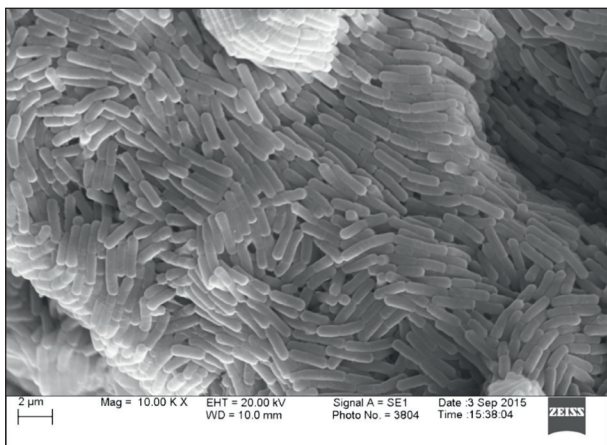
### Integral Pro protège la plante tout au long du cycle cultural



**PRODUITS POUR LES PROFESSIONNELS : UTILISEZ LES PRODUITS PHYTOPHARMACEUTIQUES AVEC PRÉCAUTION. AVANT TOUTE UTILISATION, LISEZ L'ÉTIQUETTE ET LES INFORMATIONS CONCERNANT LE PRODUIT.**

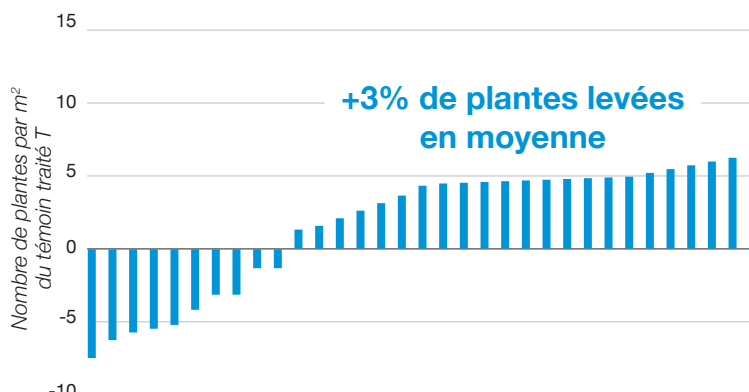
## Integral Pro protège la plante

En se multipliant, les bactéries forment un film de protection autour des racines de colza. Integral Pro protège la plante tout au long du cycle cultural.



## Integral Pro améliore l'implantation de la culture

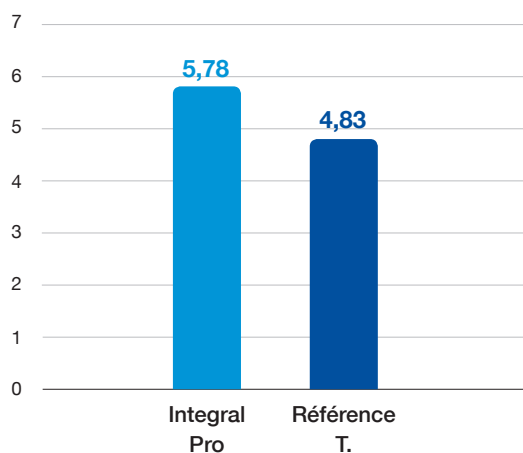
% du nombre de plantes levées en fonction du traitement TS standard - 32 comparaisons.



## Note de vigueur à la reprise

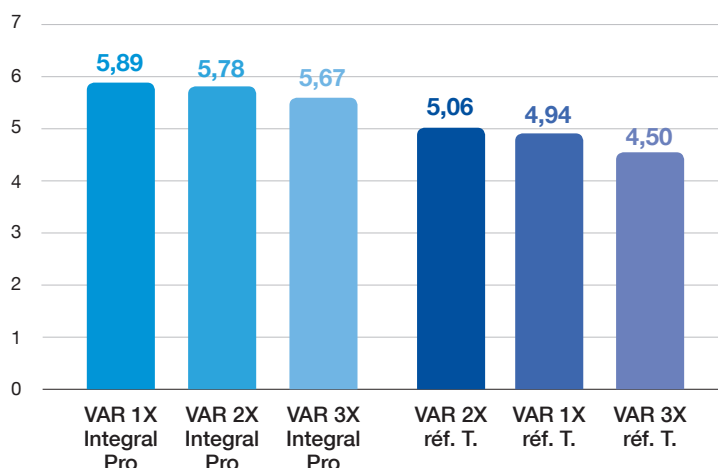
Note de vigueur

Traitement des semences\*



Note de vigueur

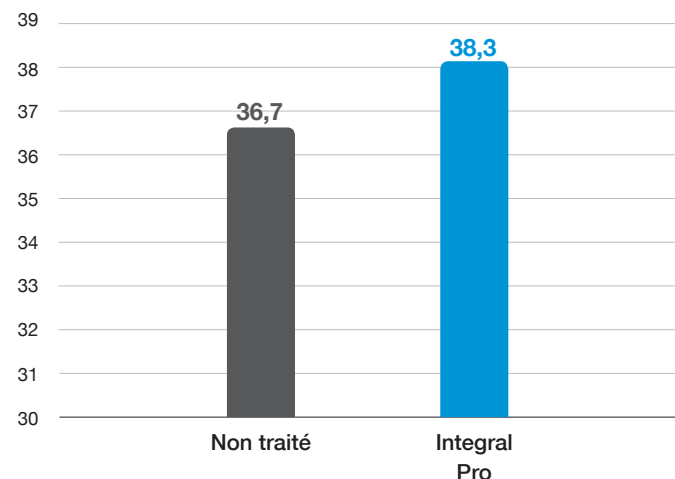
Interaction variété x TS



## Integral Pro : Bénéfice rendement

q/ha

Traitement des semences



Integral® Pro: marque déposée BASF

AMM n°2171253

Formulation : Suspension concentrée pour traitement des semences (FS) -

Composition : 2,2 1010 UFC/ml - *Bacillus amyloliquefaciens* souche MBI 600

Non classé - Peut provoquer des réactions de sensibilisations

Protection de la faune : SPe 6 : Pour protéger les oiseaux et les mammifères sauvages, récupérer toute semence traitée accidentellement répandue.

Colza : Champignons autres que pythiacées : efficacité montrée sur Phoma (*Leptosphaeria maculans*) - Défenses Naturelles efficacité montrée sur grosse altise (*Psylliodes chrysocephala*) et sur petite altise (*Phyllotreta* sp.) : 160 ml/q (pour 8 kg de semences / ha maximum) - BBCH 00. \*Résultats Semences de France.

Pour toutes informations techniques,  
nos experts sont à votre écoute

0 800 100 299

Service & appel  
gratuits

BASF France S.A.S - Division Agro - 21 Chemin de la sauvegarde - 69 134 ECULLY Cedex - Tél : 04 72 32 45 45 - Edition Avril 2018 - Annule et remplace toute version précédente. Il appartient à l'utilisateur de ce produit de s'assurer, avant toute application, auprès du N° Vert BASF France SAS Division Agro qu'il dispose bien de la dernière version à jour de ce document. 292COSE1217R. Pour les usages autorisés, doses, conditions et restrictions d'emploi : se référer à l'étiquette du produit et/ou <http://www.agro.basf.fr> et/ou <http://www.phytodata.com>.