

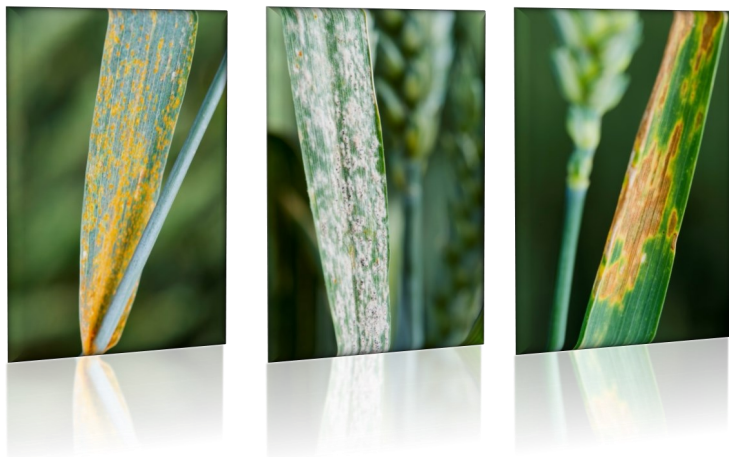
Capalo®

La solution fongicide complète du complexe pied-feuille des céréales

BASF
We create chemistry

LES CLES DE LA PROTECTION FONGICIDE

- Haute protection contre septoriose
→ la maladie n°1 des blés
- Gestion du complexe maladies
→ feuilles



LES ATOUTS CAPALO®

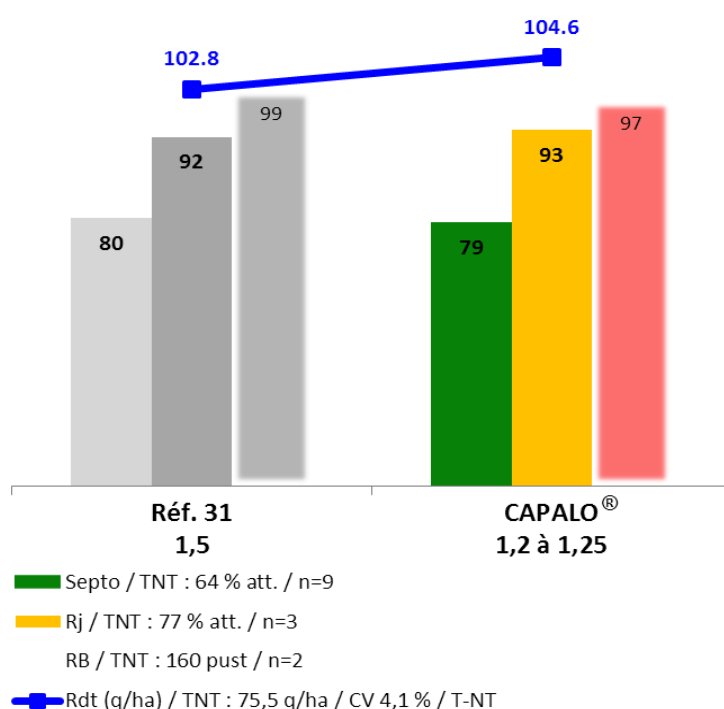
1. Le seul **prêt à l'emploi** aussi **complet** et **polyvalent** du T1
2. Une solution unique **pour tout le complexe maladies** : Blés (Septoriose, Rouille jaune, Rouille brune, Oidium et Piétin-verse)
3. La solution **T1 toutes céréales** : Blés, Orges, triticale, épeautre, avoine et seigle
4. Association de **3 matières actives** efficaces et complémentaires



SUR SEPTORIOSE

Performance et régularité sur septorioses et rouilles

Efficacités et rendements
n=9 essais – 2013(2) – 2014(5) – 2015(2)
Application en T1 d'un programme

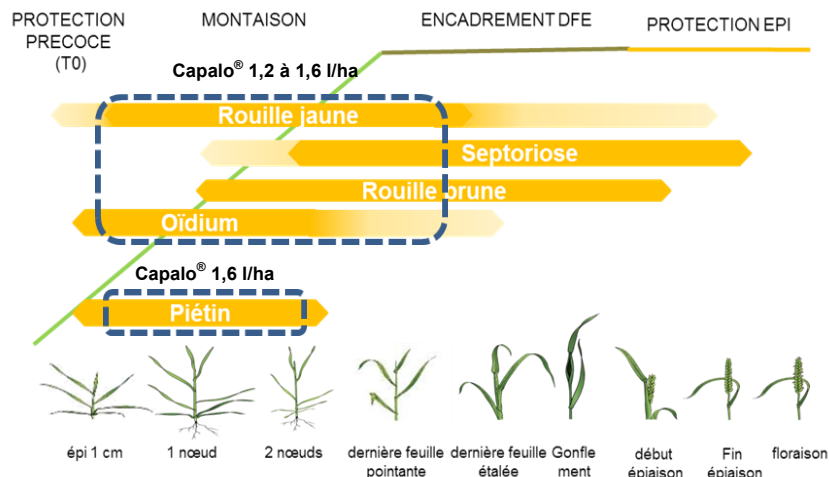


PRODUITS POUR LES PROFESSIONNELS : UTILISEZ LES PRODUITS PHYTOPHARMACEUTIQUES AVEC PRÉCAUTION. AVANT TOUTE UTILISATION, LISEZ L'ÉTIQUETTE ET LES INFORMATIONS CONCERNANT LE PRODUIT.

Capalo®

La solution fongicide complète du complexe pied-feuille des céréales

RECOMMANDATION D'UTILISATION



■ Sur septoriose, rouilles et oïdium : du stade 2ème nœud au stade Dernière Feuille Etalée : 1,2 L/ha à 1,6 L/ha en fonction de la pression des maladies et du programme de protection envisagée.

Dès épi 1 cm selon observations (Rouille jaune) adapter la dose en fonction :

- de la pression des maladies,
- du programme de protection envisagé.

■ Contre le piétin-verse et les maladies foliaires précoces : au stade 1^{er}-2^e nœud à la dose de 1,6 L/ha

■ Si pression rouille jaune précoce, utilisable dès épi 1 cm indépendamment des autres maladies du complexe

CONTACTS UTILES

Informations techniques FDS	BASF	N°Azur 0 810 02 30 33 ou www.agro.basf.fr
Une question de santé	MSA	Phyt'attitude N°Vert 0 800 887 887
En cas d'urgence (incident ou accident)	BASF	Service Sécurité 24h/24 : 01 49 64 57 33
Collecte des emballages vides	ADIVALOR	N°Azur 0 810 12 18 85 ou www.adivalor.fr

Avant toute utilisation, assurez-vous que celle-ci est indispensable. Privilégiez chaque fois que possible les méthodes alternatives et les produits présentant le risque le plus faible pour la santé humaine et animale et pour l'environnement, conformément aux principes de la protection intégrée, consultez <http://agriculture.gouv.fr/ecophyto>.
Usages, doses conditions et restrictions d'emploi : se référer à l'étiquette du produit et/ou www.agro.basf.fr

® : marque déposée BASF - 10/2015 - Annule et remplace toute version précédente. Il appartient à l'utilisateur de ce produit de s'assurer, avant toute application, auprès du N° Azur BASF qu'il dispose bien de la dernière version à jour de ce document. REF 642CFE1115OUEST

BASF France S.A.S Division Agro - 21 chemin de la Sauvegarde - 69134 ECULLY Cedex - Tél. 04 72 32 45 45 - www.agro.basf.fr

Capalo® : AMM : n° 2090173

Composition : 62,5 g/l époxiconazole + 200 g/l fenpropimorphe + 75 g/l métrafénone

Formulation : (SE)

Usages autorisés, doses et DAR :

	Usages autorisés	Doses	DAR
Blés, triticales, épeautre	septorioses, rouille brune, rouille jaune, oïdium, piétin-verse	2 l/ha	35 j
Orge	helminthosporiose, rhynchosporiose, rouille naine, oïdium, piétin-verse	2 l/ha	35 j
Avoine	rouille couronnée, oïdium, piétin-verse	2 l/ha	35 j
Seigle	rhynchosporiose, rouille brune	2 l/ha	35 j

Classement :



Mention d'avertissement : Attention

H319 : Provoque une sévère irritation des yeux.

H315 : Provoque une irritation cutanée

H317 : Peut provoquer une allergie cutanée

H351 : Susceptible de provoquer le cancer

H360Df : Peut nuire au fœtus et susceptible de nuire à la fertilité

H400 : Très toxique pour les organismes aquatiques

H410 : Très toxique pour les organismes aquatiques, entraîne des effets néfastes à long terme

Zone non traitée : 20 mètres (distance par rapport aux points d'eau).

Délai de rentrée dans les parcelles : 48 heures après traitement.

Nombre maximale d'applications : 1/an

10 gestes responsables et professionnels de la pulvérisation

AVANT L'APPLICATION



1

Stocker les produits dans un local phytosanitaire conforme et fermé à clé.



2

Bien lire l'étiquette et les précautions d'emploi avant utilisation.



3

Se protéger efficacement (gants, lunettes, masque, combinaison, bottes).



4

Vérifier régulièrement et maintenir le bon état et le réglage du matériel d'application.



5

Surveiller le remplissage de la cuve du pulvérisateur et ajuster le volume de bouillie (clapet anti-retour, dispositif de surverse).



6

Rincer les emballages trois fois, vider l'eau de rinçage dans la cuve, ou utiliser l'incorporateur.

PENDANT L'APPLICATION



7

Ne pas traiter les cours d'eau et fossés en eau. Appliquer la bouillie dans les cultures par temps calme, sans vent fort pour éviter toute dérive de pulvérisation vers les fossés, cours d'eau, chemins, abords de ferme ou bâtiments.

APRÈS L'APPLICATION



8

Appliquer après dilution les fonds de cuve et les eaux de rinçage sur la parcelle.



9

Nettoyer les équipements de protection. Se laver les mains. Prendre une douche.



10

Recycler les emballages dans le cadre des collectes ADIVALOR. Prévenir les pollutions ponctuelles : traitement des effluents phytosanitaires, BASF recommande Osmofil®.

® Marque déposée Sté PANTEK France