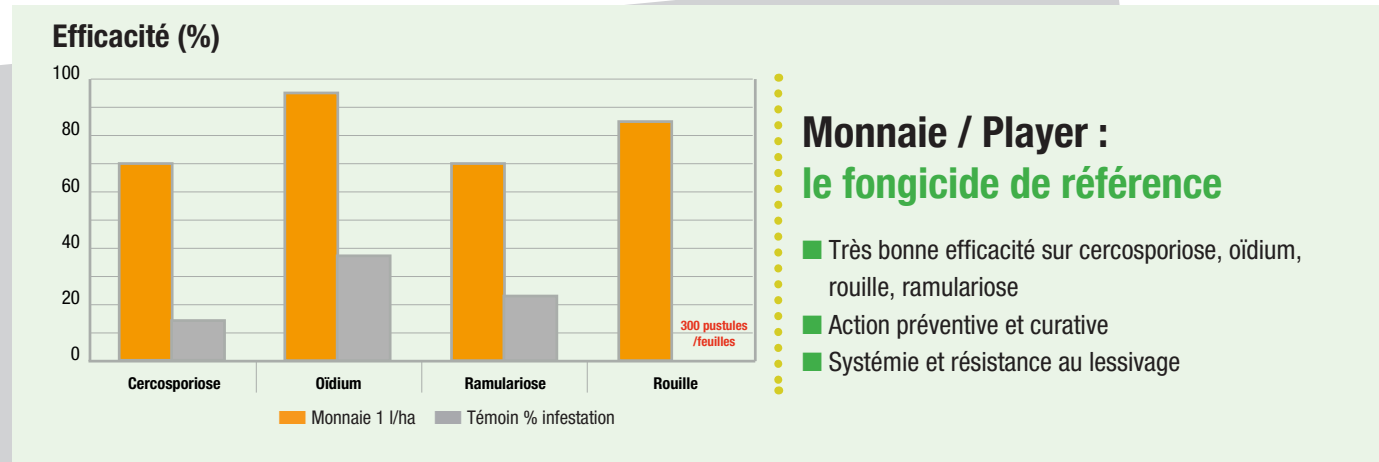
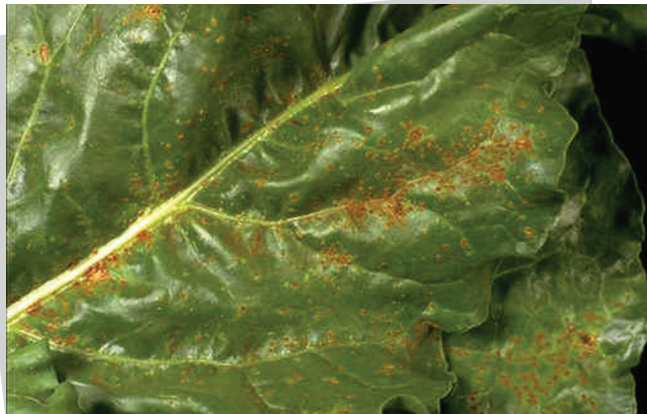
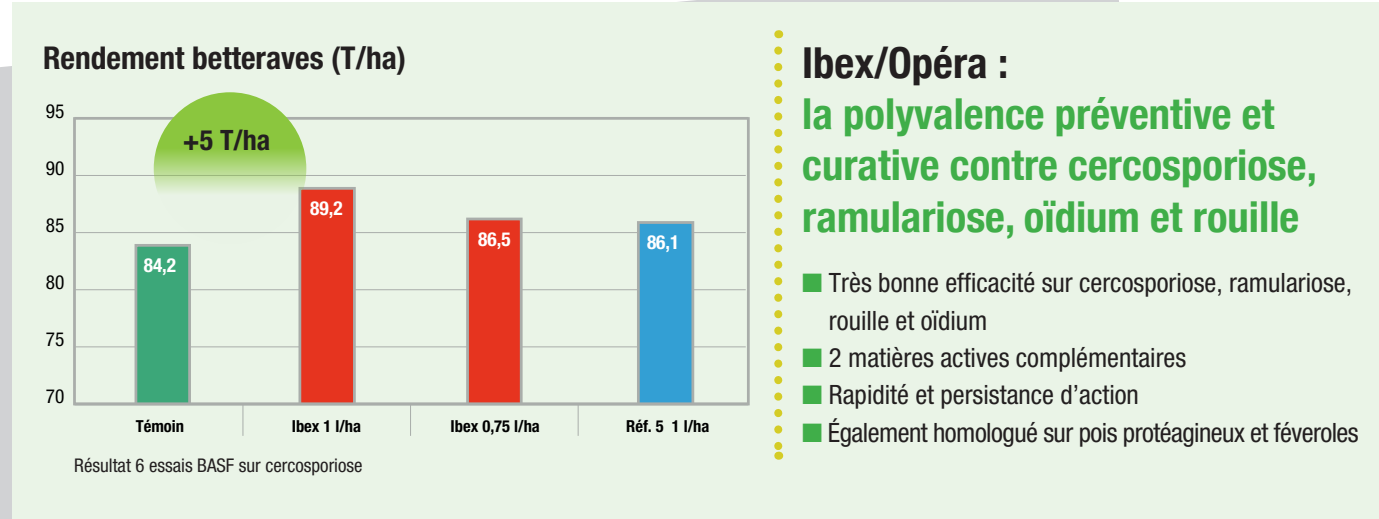


Raisonner le programme fongicide

Pour pérenniser l’efficacité des programmes fongicides, BASF recommande, dans la lignée des recommandations du FRAC, une seule application de strobilurine par hectare et par an.
Dans le cadre d’un programme de traitements, BASF recommande également d’alterner les triazoles.



■ **Zepplin®**, marque déposée BASF ■
AMM n°9700369
Composition : 100 g/l quinmérac + 325 g/l chloridazone
Formulation : SC
Classement : Non classé
Usages et doses autorisés : betterave industrielle et fourragère, 2,5 l/ha ; Pour protéger les eaux souterraines, suite à une application sur betterave, ne pas appliquer ce produit ou tout autre produit contenant de la chloridazone plus d'une fois tous les 3 ans.
Seules des céréales ou des cultures de type tubercules ou racines peuvent être implantées en cas d'échec de la culture ou comme culture de rotation.
DRE : 6 heures
ZNT / aux points d'eau : 5 mètres
DAR : BBCH 31

■ **Rebell® T**, marque déposée BASF ■
AMM n°9000834
Composition : 60 g/l quinmérac + 360 g/l chloridazone
Formulation : SC
Classement : Attention - H315 : Provoque une irritation cutanée - H317 : Peut provoquer une allergie cutanée - H319 : Provoque une sévère irritation des yeux - H411 : Toxique pour les organismes aquatiques, entraîne des effets néfastes à long terme
Usages et doses autorisés : betterave industrielle et fourragère, 7 l/ha – Autres usages, voir étiquette
DRE : 48 heures
ZNT / aux points d'eau : 5 mètres
DAR : 90 jours

■ **Isard® / Spectrum®**, marques déposées BASF ■
AMM n° 9900251
Composition : diméthénamide-P (720 g/l)
Formulation : EC
Classement : Danger - H302 : Nocif en cas d'ingestion - H304 : Peut être mortel en cas d'ingestion et de pénétration dans les voies respiratoires - H315 : Provoque une irritation cutanée - H317 : Peut provoquer une allergie cutanée - H319 : Provoque une sévère irritation des yeux - H400 : Très toxique pour les organismes aquatiques, entraîne des effets néfastes à long terme
Usages et doses autorisés : betterave industrielle, 1 l/ha, 1 application tous les 2 ans, BBCH 12 à 18 – Autres usages, voir étiquette
DRE : 48 heures
ZNT / aux points d'eau : 5 mètres
DAR : 90 jours

■ **Stratos® Ultra /Serac®**, marques déposées BASF ■
AMM n° 9000490
■ **Devin®**, Marque déposée BASF ■
AMM n° 9800085
Composition : 100 g/l cycloxydime
Formulation : EC
Classement : Danger - H315 Provoque une irritation cutanée - H319 Provoque une sévère irritation des yeux - H304 Peut être mortel en cas d'ingestion et de pénétration dans les voies respiratoires - H336 Peut provoquer somnolence ou vertiges - H361d Susceptible de nuire au fœtus - H411 Toxique pour les organismes aquatiques, entraîne des effets à long terme
Usages et doses autorisés : 2 l/ha contre graminées annuelles, 4 l/ha contre graminées vivaces (sauf sur épinard).
Nombre d'applications maximum : 1 application/an/culture
DRE : 48 heures
ZNT / aux points d'eau : 5m
DAR : consulter l'étiquette

Protection utilisateur lors préparation bouillie : gants en nitrile EN374, bottes, combinaison de travail polyester/coton (65%/35%) déperlante, blouse Cat III type PB 3 manches longues, lunettes de sécurité ou écran facial

■ **Dash® HC**, marque déposée BASF ■
AMM n° 9400478
Composition : 22,5% esters de phosphate d'alcool gras polyoxyalkylés + 37,5% esters méthyliques d'acides gras + 5% acide oléique -
Formulation : EC
Classement toxicologique : H304 : Peut être mortel en cas d'ingestion et de pénétration dans les voies respiratoires - H315 : Provoque une irritation cutanée - H318 : Provoque des lésions oculaires graves - H412 : Nocif pour les organismes aquatiques, entraîne des effets néfastes à long terme
DRE / points d'eau : 5 m
ZNT : 24 heures

■ **Monnaie® / Player®**, marques déposées BASF ■
AMM n° 9200020
Composition : époxiconazole (84 g/l) + fenpropimorphe (250 g/l)
Formulation : SE
Classement : Danger - H332 : Nocif par inhalation - H351 : Susceptible de provoquer le cancer – H360Df : Peut nuire au fœtus. Susceptible de nuire à la fertilité - H411 : Toxique pour les organismes aquatiques, entraîne des effets néfastes à long terme
Usages et doses autorisés : betterave industrielle, 1 l/ha, 1 application/an – Autres usages, voir étiquette
DRE : 48 heures
ZNT / aux points d'eau : 5 mètres
DAR : 28 jours

■ **Ibex® / Opéra®**, marques déposées BASF ■
AMM n° 2000333
Composition : 50 g/l d'époxiconazole + 133 g/l de pyraclostrobine
Formulation : SE
Classement : Danger - H301 : Toxique en cas d'ingestion - H315 : Provoque une irritation cutanée - H332 : Nocif par inhalation - H351 : Susceptible de provoquer le cancer - H360Df : Peut nuire au fœtus. Susceptible de nuire à la fertilité - H400 : Très toxique pour les organismes aquatiques - H410 : Très toxique pour les organismes aquatiques, entraîne des effets néfastes à long terme
Usages et doses autorisés : betterave industrielle, 1 l/ha, 1 application/an – Autres usages, voir étiquette
DRE : 48 heures
ZNT / aux points d'eau : 5 mètres
DAR : 42 jours

■ **Magéos® MD / Clameur®**, marques déposées BASF ■
AMM n° 9700278
Composition : 15% alaphméthrine
Formulation : WG
Classement : Attention - H302 : Nocif en cas d'ingestion - H335 : Peut irriter les voies respiratoires - H373 : Risque présumé d'effets graves pour les organes - H400 : Très toxique pour les organismes aquatiques - H410 : Très toxique pour les organismes aquatiques, entraîne des effets néfastes à long terme
DRE : 6 heures
Usages et doses autorisés : betterave : Pégomyie - noctuelles terricoles et défoliatrices : 70 g/ha – DAR 21 jours – 2 applications
ZNT aquatique : 5 m

Contacts utiles			
Informations techniques Étiquettes et FDS	BASF France S.A.S Division Agro	☎ N°Azur 0 810 02 30 33 ou www.agro.basf.fr	
Une question de santé	MSA	☎ N°Vert 0 800 887 887	
En cas d'urgence (incident ou accident)	BASF France S.A.S Division Agro	Service Sécurité 24h/24 : 01 49 64 57 33	
Collecte des emballages vides	ADIVALOR	☎ N°Azur 0 810 12 18 85 ou www.adivalor.fr	

BASF France S.A.S. - Division Agro - 21 chemin de la Sauvegarde - 69134 Ecully Cedex - Tél : 04 72 32 45 45
Edition Mai 2017 - 123BEHE0517R - Annule et remplace toute version précédente. Il appartient à l'utilisateur de ce produit de s'assurer, avant toute application, auprès du N° Azur BASF Agro qu'il dispose bien de la dernière version à jour de ce document. Avant toute utilisation, assurez-vous que celle-ci est indispensable. Privilégiez chaque fois que possible les méthodes alternatives et les produits présentant le risque le plus faible pour la santé humaine et animale et pour l'environnement, conformément aux principes de la protection intégrée, consultez <http://agriculture.gouv.fr/ecophyto>. Usages, doses conditions et restrictions d'emploi : se référer à l'étiquette du produit et/ou www.agro.basf.fr

Betterave

Toutes les solutions BASF

Cultivons l'innovation autrement

BASF
We create chemistry

PRODUITS POUR LES PROFESSIONNELS : UTILISEZ LES PRODUITS PHYTOPHARMACEUTIQUES AVEC PRÉCAUTION. AVANT TOUTE UTILISATION, LISEZ L'ETIQUETTE ET LES INFORMATIONS CONCERNANT LE PRODUIT.



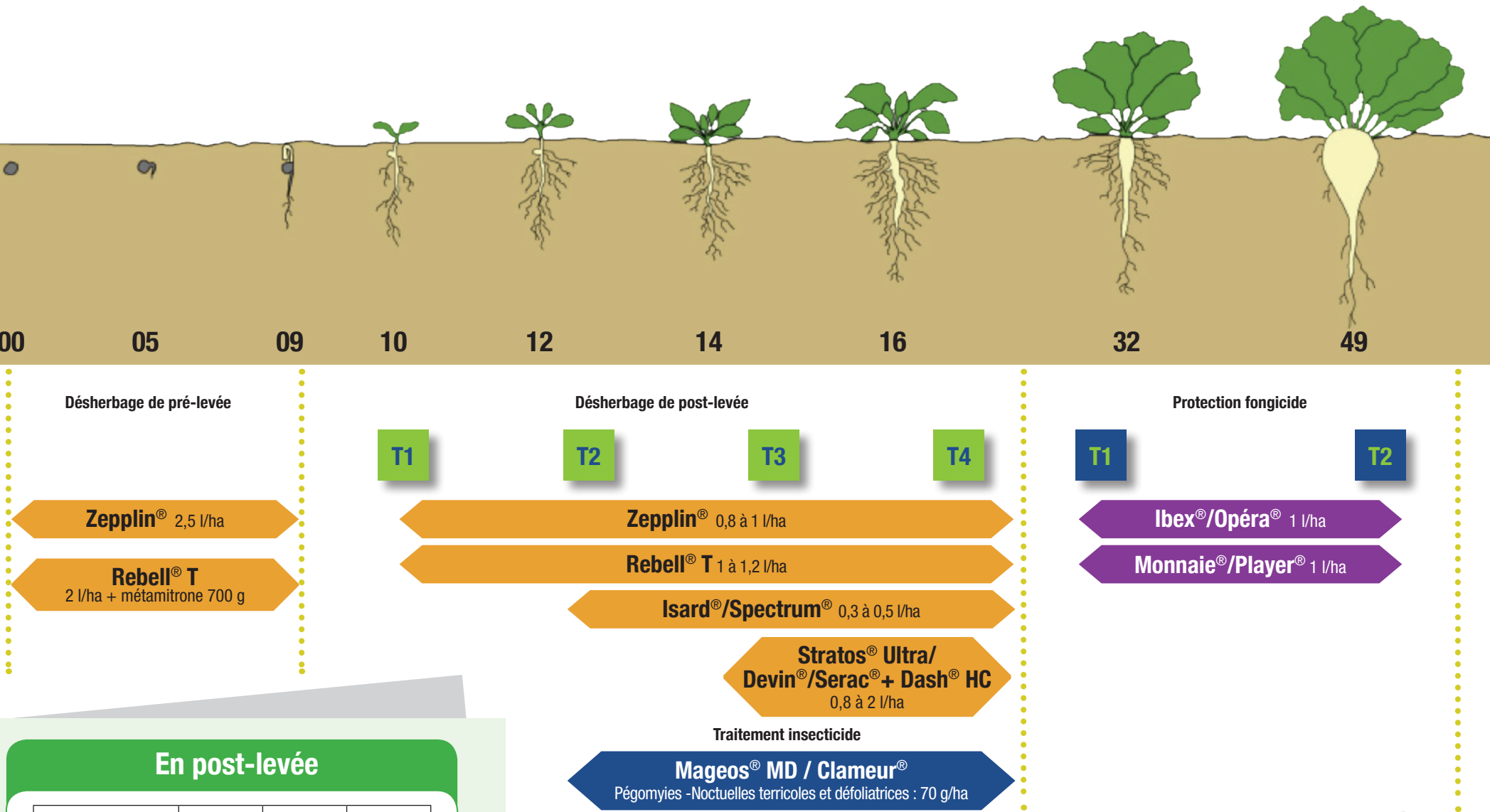
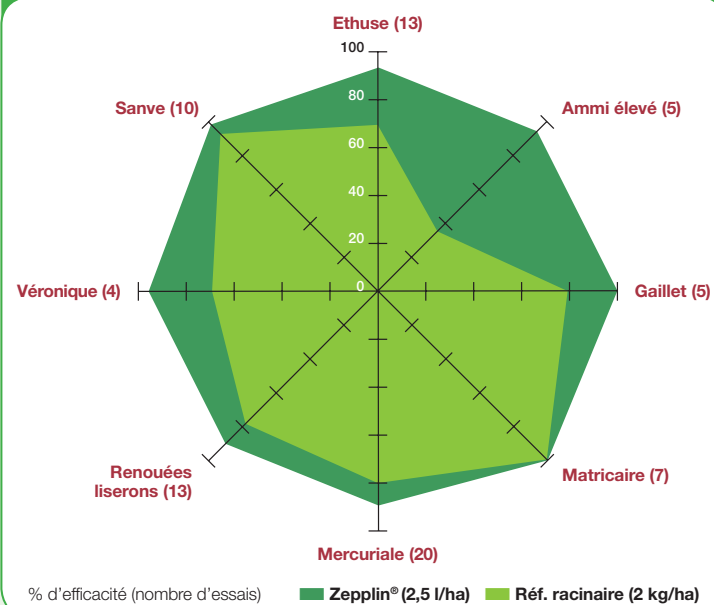
Les bénéfices d'une pré-levée réussie avec Zeppelin ou Rebell T :

- Efficacité maximale sur ombellifères
- Contrôle précoce des adventices, avant qu'elles ne concurrencent la betterave
- Gestion du désherbage de post-levée facilitée : plus de souplesse pour le 1^{er} passage de post

Zeppelin

- La référence sur ombellifères
- Large spectre d'action en pré-levée et post-levée avec le contrôle de 30 adventices, dont ammi élevé, éthuse, gaillet, matricaire, mercuriale, renouée liseron, sanve, véroniques
- Le seul herbicide recommandé par l'ITB en pré-levée

En pré-levée



En post-levée

	BTGV	BTZV ⁽¹⁾	BTZIV ⁽²⁾
Amarante			
Agrostis			
Ambroisie	-		
Ammi élevé			
Atriplex			
Capselle	-		
Chénopode			
Coquelicot	-		
Ethuse			
Euphorbe			
Fumeterre			
Gaillet gratteron			
Lamier	-		
Laiteron	-		
Lamspansane	-		
Matricaire			
Mercuriale			
Morelle			
Mouron des oiseaux			
Mouron des champs			
Ortie royale	-		
Pâturin annuel	-		
Pensée			
Panic, Setaire, Digitaire			
Ravenelle			
Renouée des oiseaux			
Renouée liseron			
Renouée persicaire			
Repousse de colza			
Sanve			
Véroniques			
Vulpin			

■ Très efficace ■ Efficace ■ Peu efficace ■ Inefficace - pas de données

Source : essais BASF
(1) BTGV au 1^{er} passage puis 3 traitements BTZV
(2) BTGV au 1^{er} passage puis 3 traitements BTZIV

Isard / Spectrum :
LE partenaire pour un désherbage
plus large et plus régulier des flores variées

Synthèse 16 essais 2010 à 2015	Témoin (Nbre/m²)	BTGV x 4	BTGV puis BTIV x 3
Chénopode	41		
Colza rep.	24		
Gaillet	57		
Mercuriale	91		
Pensée	34		
Renouée liseron	37		
Véroniques	10		
Morelle	46		

■ Très efficace ■ Efficace ■ Peu efficace

- Large spectre d'activité
- Très bonne sélectivité
- Meilleur contrôle des levées échelonnées grâce à sa persistance d'action
- Mode d'action différent des principaux herbicides de la betterave (groupe HRAC **K3**)
- Solution économique en phase avec la recherche de compétitivité de la filière betterave

Stratos Ultra / Devin / Serac + Dash HC

- Large spectre d'activité contre les graminées annuelles et vivaces
- Utilisation possible sur de nombreuses autres cultures (colza, pomme de terre, pois protéagineux, féveroles, épinard, carottes, haricot, lin, poireau...)
- Utilisation avec Dash HC pour plus de rapidité, plus d'efficacité et plus de régularité

Le stade des graminées détermine la dose :

	Stade des graminées	Dose Stratos Ultra/Devin/Serac + Dash HC
Graminées annuelles	1 à 2 feuilles	0,8 l/ha + 0,8 l/ha
	3 feuilles à début tallage	1 l/ha + 1 l/ha
	Tallage à montaison	1,2 l/ha + 1,2 l/ha
Graminées vivaces	Pousses de 10 à 20 cm	2 l/ha + 2 l/ha

Pour la dose de 0,8 + 0,8 l/ha, une double application peut être nécessaire pour contrôler les levées échelonnées des graminées.

Les meilleurs résultats sont obtenus lorsque Stratos Ultra/Devin/Serac + Dash HC font l'objet d'une application spécifique. En cas de mélange avec d'autres herbicides nécessitant l'adjonction d'huile, Stratos Ultra/Devin/Serac ne modifient ni la sélectivité, ni l'efficacité du mélange, et Dash HC remplace l'huile.

Programme avec Isard :
Spectre du programme BTGV suivi de 3X BTIV

	4 fois BTG _{0,3} V	BTGV puis 3 fois BTI _{0,3} V
Amarante		
Ammi majus		
Chénopode		
Ethuse		
Fumeterre		
Matricaire		
Mercuriale		
Morelle		
Mouron des oiseaux		
Pensée		
PSD		
Renouée des oiseaux		
Renouée liseron		
Renouée persicaire		
Ravenelle		
Sanve		
Véroniques		

■ Très efficace ■ Efficace ■ Peu efficace ■ Inefficace

Source : essais BASF