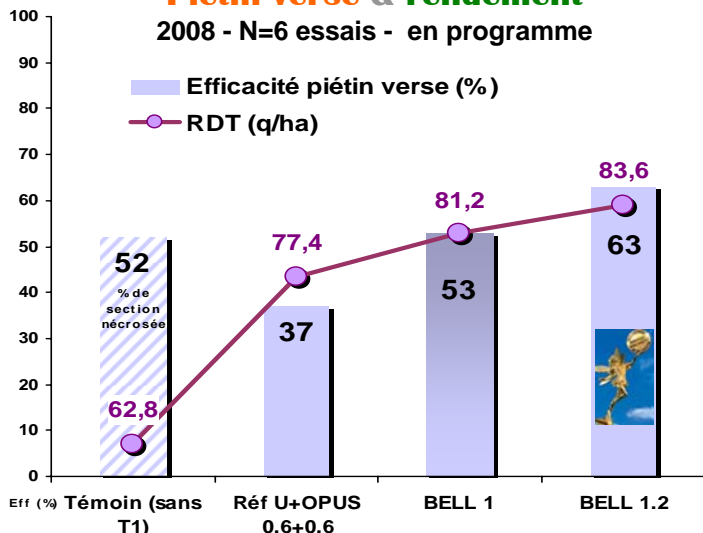


■ Une campagne 2008 qui confirme l'importance du T1 et la valeur de BELL® sur piétin-verse

En région Centre Ouest en 2008, la septoriose et le piétin verse ont été très préjudiciables pour le rendement. Des pertes de 10 à 15 q/ha ont été couramment observées en l'absence d'un premier traitement fongicide au 1er nœud. Dans ce contexte, BELL® a confirmé sa valeur.

Piétin verse & rendement

2008 - N=6 essais - en programme

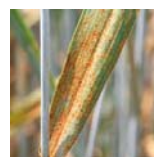


◆ Bell® est efficace sur toutes souches de piétin verse et sans résistances croisées avec les autres familles chimiques. Bell® permet ainsi un contrôle efficace du piétin-verse en évitant les mélanges avec un anti-piétin spécifique.

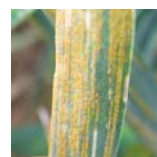
☒ **CONTRÔLE EFFICACE DU PIETIN-VERSE : BELL® 1-2 NOEUDS à 1,2L/ha**



Septoriose



Rouille Brune

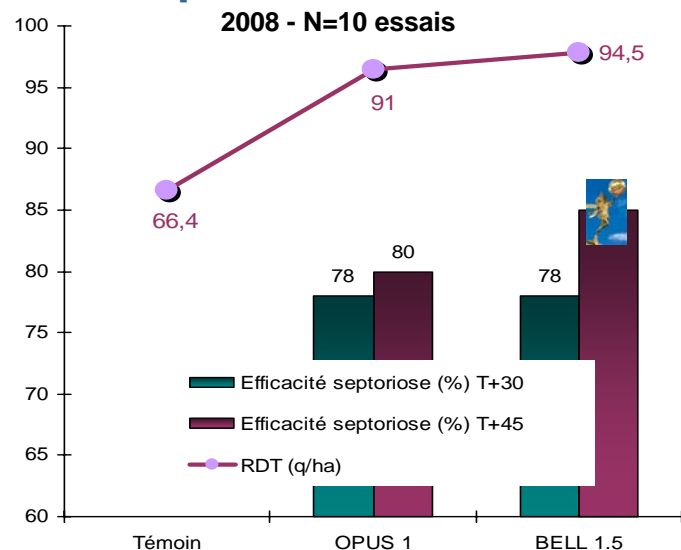


Rouille Jaune

■ Performances de BELL® contre les maladies foliaires : efficacité et persistance

Septoriose & rendement

2008 - N=10 essais

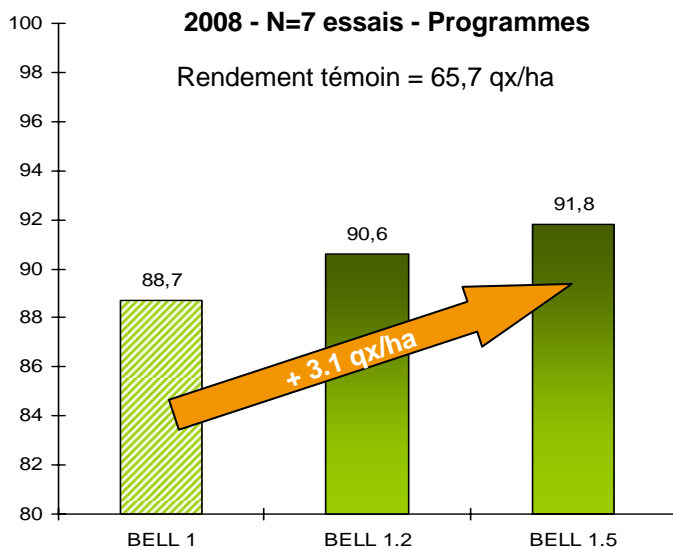


◆ BELL® "le finisseur". BELL® se caractérise par une excellente efficacité préventive, une longue durée de protection pour un bénéfice rendement par rapport aux références.

Dose & rendement

2008 - N=7 essais - Programmes

Rendement témoin = 65,7 qx/ha

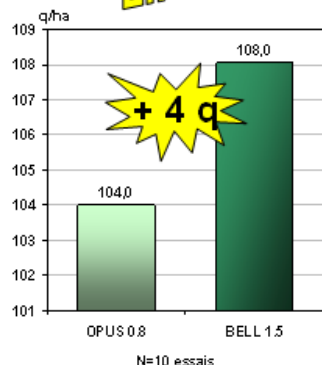


◆ Les essais 2008 confirment que le meilleur gain en rendement par rapport au témoin non traité est obtenu avec une dose pleine de BELL® (1,5 l/ha)

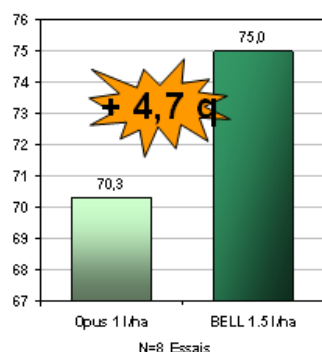
☒ **PROTECTION OPTIMALE CONTRE SEPTORIOSE ET ROUILLES EN T1 : BELL® 1-2 NOEUDS à 1,2L/ha**

■ BELL® : les bénéfices rendements confirmés en 2008

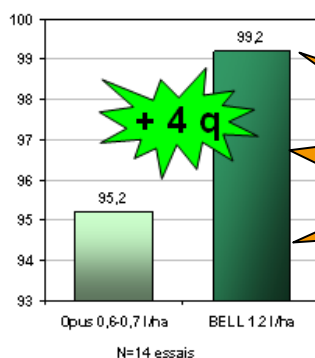
En 2006



En 2007



En 2008



BELL® :
Des bénéfices rendements confirmés

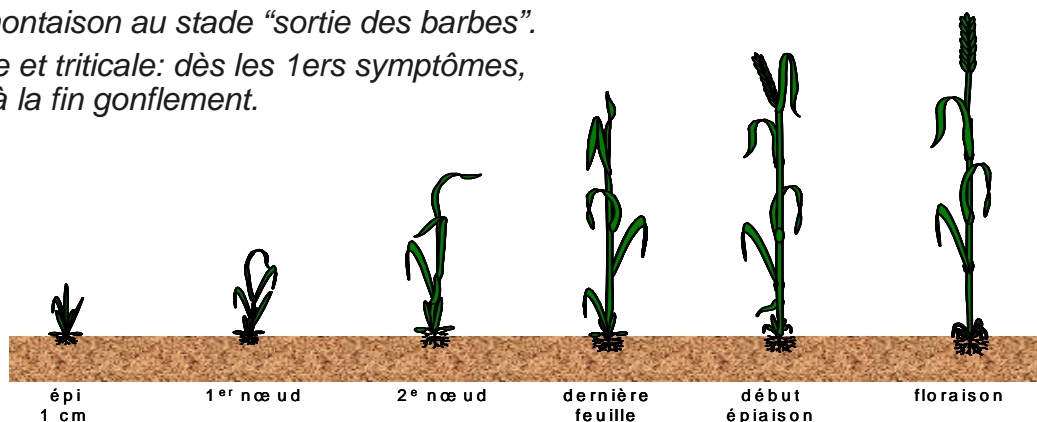
■ Optimiser votre programme fongicide avec BELL® : le bon positionnement et la bonne dose.

Sur **blé**, **Bell®** s'utilise :

- Au stade **1-2 noeuds** pour lutter contre le Piétin verse et protéger contre Septorioses et Rouilles.
- A la dose de **1,2 à 1,5 L/ha**, à adapter selon la pression maladie et le type de programme.

Sur orge: de la montaison au stade "sortie des barbes".

Sur avoine, seigle et triticale: dès les 1ers symptômes, de la montaison à la fin gonflement.



■ Qu'est ce que BELL® ?

Bell®

Autorisation de vente N° : 2060120

Composition : 233 g/l boscalid + 67 g/l époxiconazole

Formulation : suspension concentrée SC

Usage et dose autorisées :

BLES : septorioses, rouille brune, rouille jaune, piétin verse

ORGES : helminthosporiose, rhynchosporiose, rouille naine, oïdium, piétin verse

AVOINE : rouille couronnée, oïdium, piétin verse

SEIGLE : rhynchosporiose, rouille brune

TRITICALE : septorioses, rouille brune, rouille jaune, oïdium, piétin verse

Dose autorisée : 1,5 l/ha

Classement toxicologique:

- Xn : Nocif
 - R40 : Effet cancérigène suspecté, preuves insuffisantes
 - R41 : Risque de lésions oculaires graves
 - R52/53 : Nocif pour les organismes aquatiques, peut entraîner des effets néfastes à long terme pour l'environnement aquatique
 - R62 : Risque possible d'altération de la fertilité
 - R63 : Risque possible pendant la grossesse et effets néfastes pour l'enfant
- Distance aux points d'eau :** respecter une zone non traitée (ZNT) de 5m (CF Arrêté J.O du 21/09/06)
- Délai d'emploi avant récolte :** 56 jours
- Délai de rentrée dans la parcelle :** 24 heures (CF Arrêté J.O du 21/09/06)
- Nombre maximum d'applications par an :** 2
- Ports de gants et vêtements de protection et d'un appareil de protection oculaire pendant toutes les opérations de traitement

