

Bell®

Le fongicide céréales performant et polyvalent



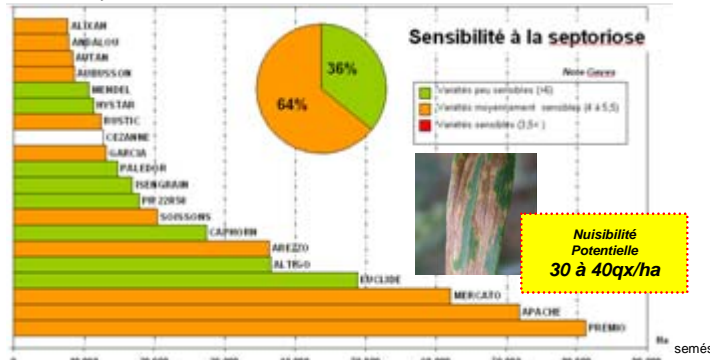
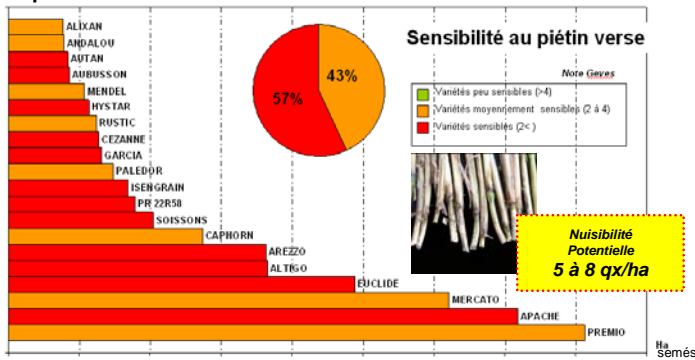
BASF
The Chemical Company

Les principales variétés BTH sont plutôt sensibles aux maladies du T1

Comportement des variétés BTH semées en 2009
départements 37.44.49.72.79.85.86

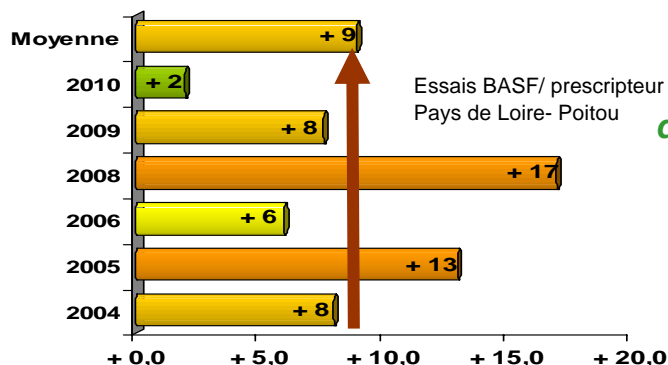
Source panel ADquation - semis 2009

Choisir Pays de Loire, Août 2010, Source GEVES et site internet www.semencesdefrance.com



Impact rentabilité du premier passage fongicide : 9 qx/ha (en moyenne)

Graphique : gain de rendement en qx/ha entre un programme T1 puis T2 et un traitement unique



► soigner son 1er traitement

(positionnement & dose)

déterminant pour la rentabilité de sa céréale.

Faites le bon choix avec

Bell®

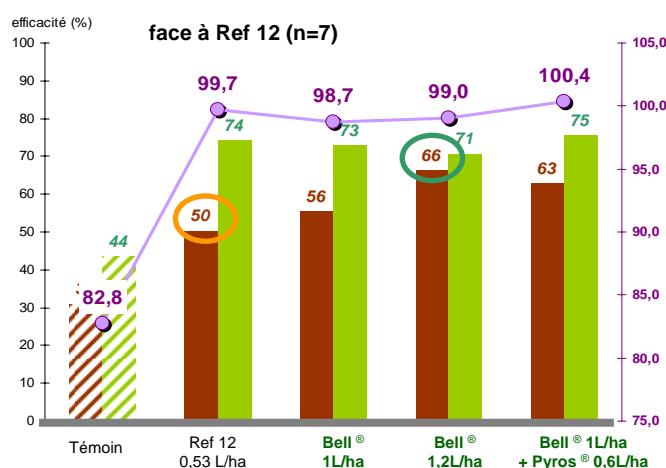
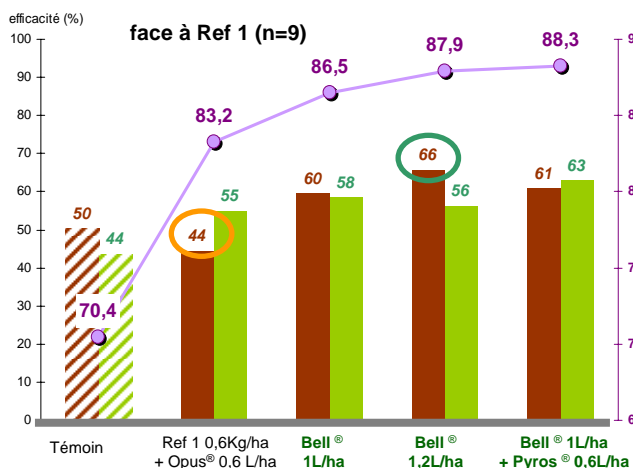
Bell® : la référence haute performance du T1 (piétin verse + septoriose)

Comparaisons pluriannuelles 2008-2010 / Stade d'application (1 à 2 nœuds) couv T2

■ Efficacité piétin verse (%)

■ Efficacité septoriose (%)

○ Rendement (q/ha)



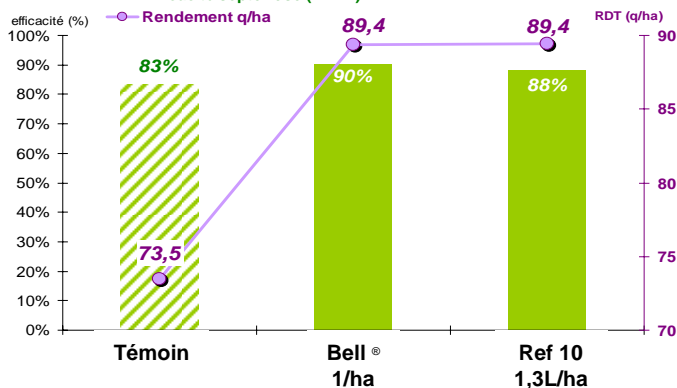
PRODUITS POUR LES PROFESSIONNELS : RESPECTER LES CONDITIONS D'EMPLOI

**Bell® une des meilleures
références Septoriose**

**Comparaison T2 (DFE) d'un programme
N=3 essais 2010 (21, 21, 54)**

■ Efficacité septoriose (F1-F2)

○ Rendement q/ha



**Bell® la performance d'une
famille chimique innovante**

**Mode d'action unique du boscalid :
prévention résistances**

Très longue durée de protection

**Bénéfices rendement au delà
des bénéfices fongicides**

Confirmé en 2010

Bell®

Souplesse

**Homologué
BLES
ORGES
TRITICALE
SEIGLE
AVOINE**



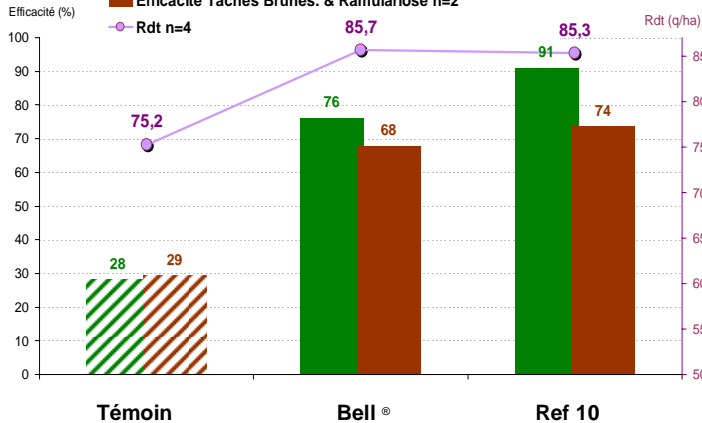
Bell® : Une des meilleures solutions sur orges

**Résultats 2009-2010 N=4 (17,21,28,36) Comparaison T2
(apparition des barbes) après couverture T1 (1-2 nœuds)**

■ Efficacité Helminthosporiose n=4

■ Efficacité Taches Brunes. & Ramulariose n=2

○ Rdt n=4



Nos préconisations sur blés

Piétin verse

**Septoriose
Rouille jaune
Rouille brune**

Cible (maladie)

Bell® 1,2L/ha

Bell® 1 à 1,2L/ha



1^{er} nœud

2^{ème} nœud

**Dernière feuille
étalée**

Épiaison

Floraison

**Fiche d'identité
Bell®**

Autorisation de vente N° : 2060120

Composition : 233 g/l boscalid + 67 g/l époxiconazole **Formulation :** suspension concentrée SC

Usages autorisés : BLES : septorioses, rouille brune, rouille jaune, piétin verse ORGES : helminthosporiose, rhynchosporiose, rouille naine, oïdium, piétin verse AVOINE : rouille couronnée, oïdium, piétin verse SEIGLE : rhynchosporiose, rouille brune TRITICALE : septorioses, rouille brune, rouille jaune, oïdium, piétin verse **Dose autorisée :** 1,5 l/ha

Classement toxicologique : N : Dangereux pour l'environnement - Xn : Nocif - R40 : Effet cancérigène suspecté, preuves insuffisantes - R41 : Risque de lésions oculaires graves - R51/53 : Toxique pour les organismes aquatiques ; peut entraîner des effets néfastes à long terme pour l'environnement aquatique - R62 : Risque possible d'altération de la fertilité - R63 : Risque possible pendant la grossesse et effets néfastes pour l'enfant **Distance aux points d'eau :** respecter une zone non traitée (ZNT) de 5m **Délai d'emploi avant récolte :** 35 jours **Délai de rentrée dans la parcelle :** 24 heures (Cf Arrêté J.O du 21/09/06) **Nombre maximum d'applications par an :** 2 - **Protection utilisateur lors manipulation produit :** gants en nitrile ou néoprène EN374, lunettes de sécurité, masque jetable de type P3, bottes de protection marquage S5 ou P5, vêtement de travail de niveau de protection 4.