

# Bell® + Comet®

L'innovation fongicide céréales pour un gain net maximisé

**BASF**  
The Chemical Company

## Un nouveau mode d'action & 3 sites d'action complémentaires

**Bell® + Comet®** associe :

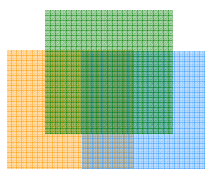
**le boscalid :**

nouvelle famille chimique qui apporte persistance, nouveau mode d'action et bénéfices rendement



**l'époxiconazole :**

la triazole à haut niveau d'efficacité à la fois sur septoriose et sur rouille brune



**la pyraclostrobine**

la référence strobilurine du marché (efficacité, persistance, effet physiologique et gains de rendement)

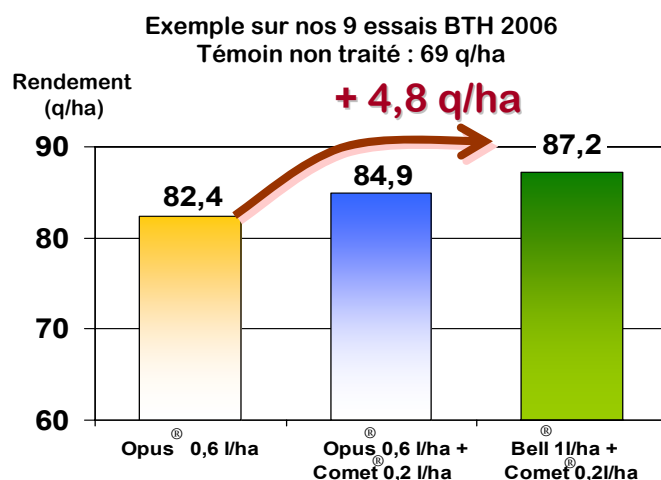


## Bell® + Comet® fait la différence

L'association pyraclostrobine, époxiconazole et boscalid, vous procure les meilleurs bénéfices rendements



Photos Louresse (49) 2008 :  
Opus 0,6L/ha



Photos Louresse (49) 2008 :  
Bell 1L/ha + Comet 0,2L/ha

## Bell® + Comet® : bénéfices rentabilité confirmés

Comparaison pluriannuelle (application en T2 dernière feuille étalée) après T1 identique

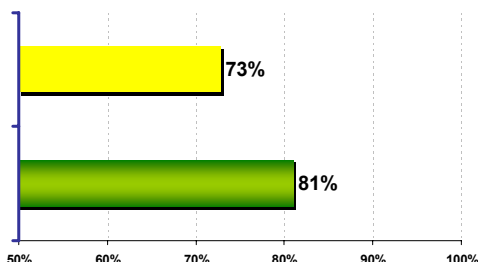
**Efficacité septoriose (%)**

Témoin : 64% d'attaque

N = 15 (2007 à 2010)

Réf F : 1,3L/ha

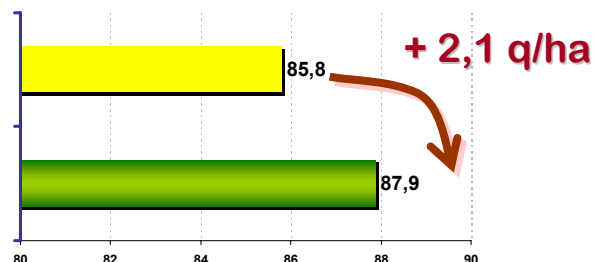
Bell® 1L/ha  
+ Comet® 0,2L/ha



**Rendement brut (q/ha)**

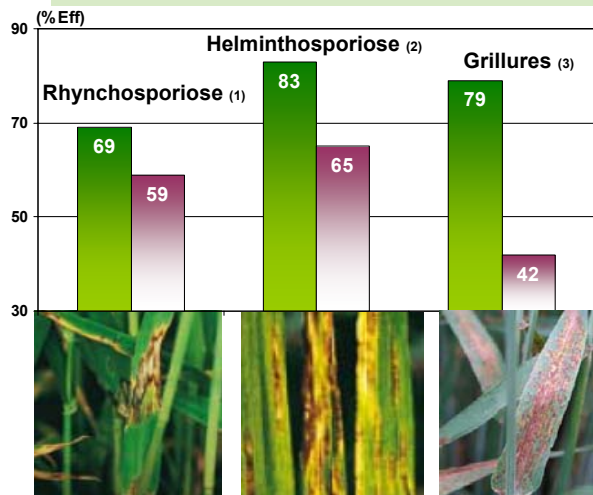
Témoin non traité : 64,86 q/ha

+ 2,1 q/ha



Pour un même niveau d'investissement, Bell® + Comet® permet de gagner 2 q/ha par rapport à la référence du marché

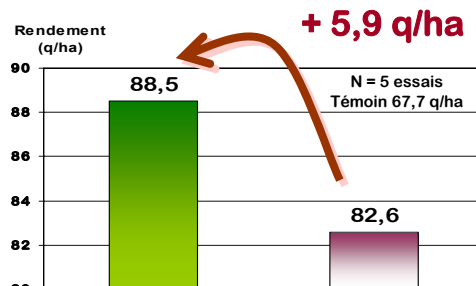
## Sur ORGES : Efficacités du plus haut niveau et bénéfices rendement



■ Bell® (1l/ha)  
+ Comet® (0,2 l/ha)

■ Ref A (0,5l/ha)  
+ Ref U (0,5 kg/ha)

(1) N = 1 essai ; - Témoin 28% d'attaque  
(2) N = 5 essais ; - Témoin 42% d'attaque  
(3) N = 2 essais ; - Témoin 50% d'attaque



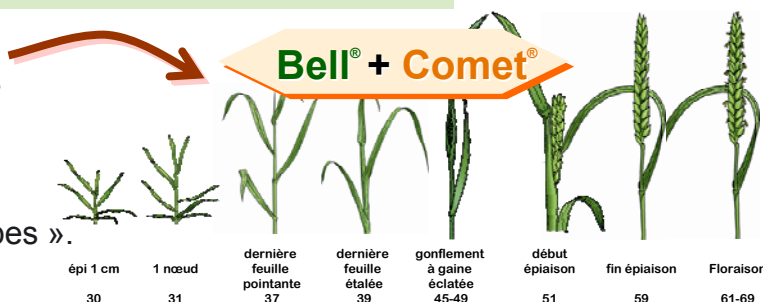
Une solution sur les nouvelles problématiques de l'orge : Taches brunes et Grillures polliniques

## Préconisation pour optimiser vos programmes

**Sur blé**, Bell® + Comet® s'utilise au stade **dernière feuille étalée**, pour lutter contre les maladies foliaires des étages supérieurs (septorioses, Rouilles)

**Sur orge** : de montaison à « sortie des barbes ». (spécialité recommandée par l'IFBM)

**Sur avoine, seigle et triticale** : dès les 1ers symptômes, de la montaison à la fin gonflement



**NEW DAR BELL : 35 JOURS**

1 twin pour



Les doses seront ajustées en fonction du programme et de la pression maladies :

3 ha	Comet® 0,26L/ha + Bell 1,33L/ha
4 ha	Comet® 0,2L/ha + Bell 1L/ha
5 ha	Comet® 0,16L/ha + Bell 0,8L/ha

## Carte d'identité

- BELL®**, marque déposée BASF. Autorisation de vente : n° 2060120.
- Composition** : 233 g/L boscalid + 67 g/L époxiconazole.
- Formulation** : Suspension concentrée (SC).
- Conditionnement** : Bidon de 5 litres.
- Usages autorisés** :
  - BLES** : Septorioses, rouille jaune, rouille brune, piétin-verse.
  - ORGES** : Helminthosporiose, rhynchosporiose, rouille naine, oïdium, piétin-verse.
  - AVOINE** : Rouille couronnée, oïdium, piétin-verse.
  - SEIGLE** : Rhynchosporiose, rouille brune.
  - TRITICALE** : Septorioses, rouille brune, rouille jaune, oïdium, piétin-verse.
- Dose autorisée** : 1,5 L/ha.
- Classement** : Xn : Nocif. N : Dangereux pour l'environnement. R40 : Effet cancérogène suspecté –preuves insuffisantes. R41 : Risque de lésions oculaires graves. R62 : Risque possible d'altération de la fertilité. R63 : Risque possible pendant la grossesse d'effets néfastes pour l'enfant. R51/R53 : Toxique pour les organismes aquatiques. Peut entraîner des effets néfastes à long terme pour l'environnement aquatique. Port de gants et de vêtement de protection et d'un appareil de protection oculaire pendant toutes les opérations de traitement.
- Zone non traitée** : 5 mètres (distance par rapport aux points d'eau).
- Délai avant récolte** : 35 jours
- Délai de rentrée dans les parcelles** : 24 heures après traitement.
- Nombre maximum d'applications par an** : 2.
- Protection utilisateur lors de la manipulation produit** : Gants en nitrile ou néoprène EN374, lunettes de sécurité, masque jetable de type P3, bottes de protection marquage S5 ou P5, vêtement de travail de niveau de protection 4.

- COMET®** : marque déposée BASF. Autorisation de vente : n° 2000332.
- Composition** : 250 g/L pyraclostrobine.
- Formulation** : Concentré émulsionnable (EC).
- Usages autorisés** :
  - BLES** : Rouille jaune, rouille brune, fusarioses des épis (M. nivale).
  - ORGES** : Helminthosporiose, rhynchosporiose, rouille naine.
  - AVOINE** : Rouille couronnée.
  - SEIGLE** : Rhynchosporiose, rouille brune.
  - TRITICALE** : Rouille jaune, rouille brune.
- Dose autorisée** : 1 L/ha.
- Classement** : Xn : Nocif. N : Dangereux pour l'environnement. R20/22 : Nocif par inhalation et par ingestion. R38 : Irritant pour la peau. R65 : Nocif : peut provoquer une atteinte des poumons en cas d'ingestion.
- R50/53** : Très toxique pour les organismes aquatiques ; peut entraîner des effets néfastes à long terme pour l'environnement aquatique.
- Zone non traitée** : 20 m (distance par rapport aux points d'eau).
- Délai avant récolte** : 35 jours.
- Délai de rentrée dans les parcelles** : 24 H après traitement.
- Nombre maximum d'applications par an** : 2 (1 sur helminthosporiose et *Microdochium nivale*).
- S'utilise exclusivement en mélange avec d'autres fongicides dont Bell**