

Bell® + Comet®



L'innovation fongicide céréales pour un gain net maximisé

Un nouveau mode d'action & 3 sites d'action complémentaires

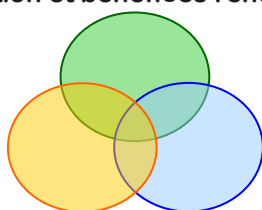
Bell® + Comet® associe :

le boscalid :

nouvelle famille chimique qui
apporte persistance, nouveau mode
d'action et bénéfices rendement

l'époxiconazole :

la triazole à haut niveau
d'efficacité à la fois sur
septoriose et sur rouille brune



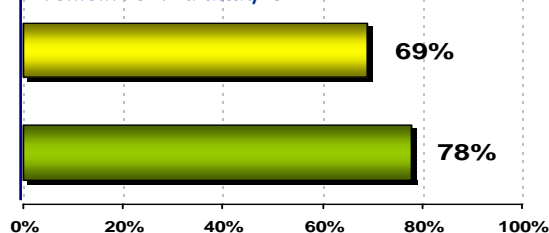
la pyraclostrobin (F500) :

la référence strobilurine du marché
(efficacité, persistance, effet
physiologique et gains de rendement)

Bell® + Comet® fait la différence

Efficacité septoriose (%)

Témoin : 59% d'attaque



Dans le cadre d'un programme

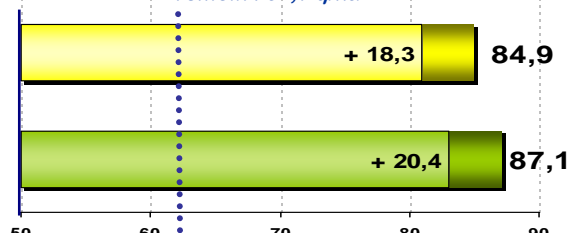
N = 12 (2007 et 2008)

Réf F : 1,3L/ha

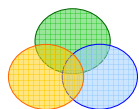
Bell 1L/ha
+ Comet 0,2L/ha

Rendement brut et gain économique (q/ha)

Témoin : 62,7 q/ha



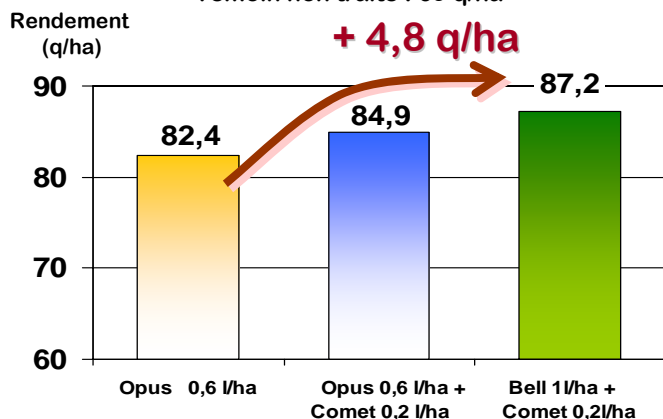
Bell® + Comet® : bénéfices rendement confirmés



L'association pyraclostrobin, époxiconazole et boscalid, vous procure les meilleurs bénéfices rendements

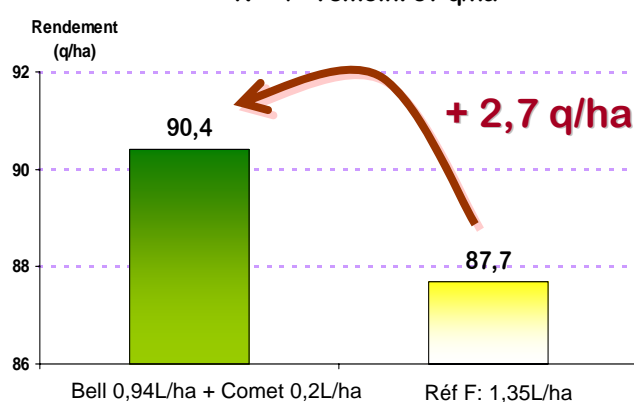
Exemple sur nos 9 essais BTH 2006

Témoin non traité : 69 q/ha

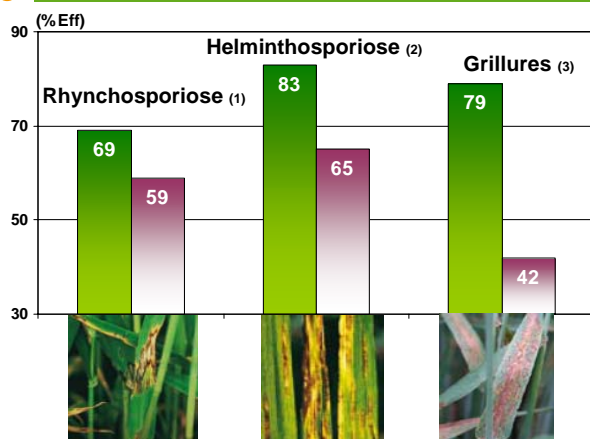


Synthèse des Essais Centre-Ouest 2008

N = 4 - Témoin: 57 q/ha



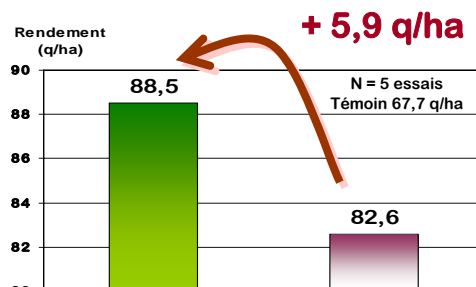
Sur ORGES : Efficacités du plus haut niveau et bénéfices rendement



■ Bell (1l/ha)
+ Comet (0,2 l/ha)

■ Ref A (0,5l/ha)
+ Ref U (0,5 kg/ha)

(1) N = 1 essai : - Témoin 28% d'attaque
(2) N = 5 essais : - Témoin 42% d'attaque
(3) N = 2 essais : - Témoin 50% d'attaque

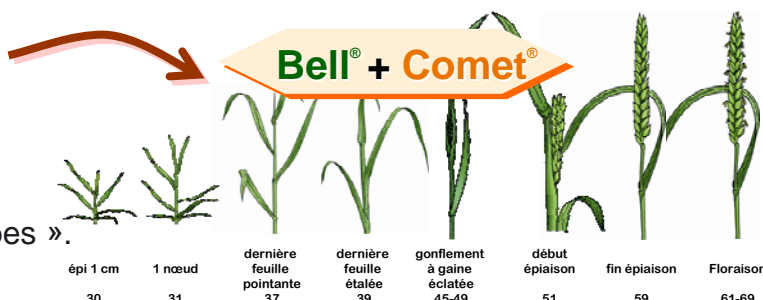


Préconisation pour optimiser vos programmes

Sur blé, Bell® + Comet® s'utilise au stade **dernière feuille étalée**, pour lutter contre les maladies foliaires des étages supérieurs (septorioses, Rouilles)

Sur orge : de montaison à « sortie des barbes ».
(spécialité recommandée par l'IFBM)

Sur avoine, seigle et triticales : dès les 1ers symptômes, de la montaison à la fin gonflement



Les doses seront ajustées en fonction du programme et de la pression maladies :

1 bidon 4L Bell + 0,8L Comet	pour 3,3 ha	BELL 1,2 L/ha + Comet 0,24 L/ha
	pour 4 ha	BELL 1 L/ha + Comet 0,2 L/ha

Carte d'identité

Bell®

Autorisation de vente N° : 2060120

Composition : 233 g/l boscalid + 67 g/l époxiconazole

Formulation : suspension concentrée SG

Usage et dose autorisées :

BLES : septorioses, rouille brune, rouille jaune, piétin verse

ORGES : helminthosporiose, rhynchosporiose, rouille naine, oïdium, piétin verse

AVOINE : rouille couronnée, oïdium, piétin verse

SEIGLE : rhynchosporiose, rouille brune

TRITICALE : septorioses, rouille brune, rouille jaune, oïdium, piétin verse

Dose autorisée : 1,5 l/ha

Classement toxicologique :

- Xn : Nocif

- R40 : Effet cancérigène suspecté, preuves insuffisantes

- R41 : Risque de lésions oculaires graves

- R52/53 : Nocif pour les organismes aquatiques, peut entraîner des effets néfastes à long terme pour l'environnement aquatique

- R62 : Risque possible d'altération de la fertilité

- R63 : Risque possible pendant la grossesse et effets néfastes pour l'enfant

Distance par rapport au point d'eau : 5 mètres

Délai d'emploi avant récolte : 56 jours

Délai de rentrée dans la parcelle : 24 heures après traitement

Nombre maximum d'applications par an : 2

Protection utilisateur lors de la préparation : gants en nitrile ou néoprène EN374,

lunettes de sécurité, masque jetables de type P3, bottes de protection marquage S5 ou P5, vêtement de travail de niveau de protection 4.

Comet®

Autorisation de vente n° 2000332,

Composition : 250 g/l de pyraclostrobine

Formulation : Concentrée Émulsionnable : EC

Dose homologuée sur céréales : 1L/ha

Usages :

Blés : rouilles jaune, rouille brune, fusarioses des épis

Orges : helminthosporiose, rhynchosporiose, rouille naine

Avoine : rouille couronnée

Triticale : rouille jaune, rouille brune

Classement toxicologique :

- Xn : Nocif - N : dangereux pour l'environnement

- R20/22 : Nocif par inhalation et ingestion

- R38 : Irritant pour la peau

- R50/53 : Très toxique pour les organismes aquatiques ; peut entraîner des effets néfastes à long terme.

Distance par rapport au point d'eau - ZNT : 20 m

Délai avant récolte - DAR : 35 jours

Délai de rentrée dans la parcelle : 24 heures (cf. Arrêté J.O du 21/09/2006)

Nombre maximum d'applications par an : 2

Le port de protections individuelles est recommandé lors de l'ensemble des étapes de manipulation et d'application du produit.

Comet : Utilisation autorisée exclusivement en mélange (cf réglementation sur les mélanges)

