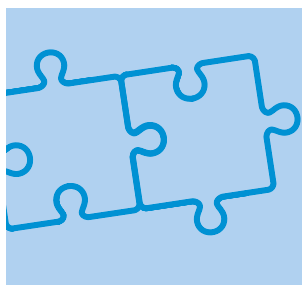


Anti-mildiou vigne

Solution Enervin® Active + Cuivre, l'efficacité maîtrisée !



SÉCURISE LA VENDANGE GRÂCE À

- Une protection feuilles & grappes efficace

SIMPLIFIE LA GESTION DES CHANTIERS AVEC

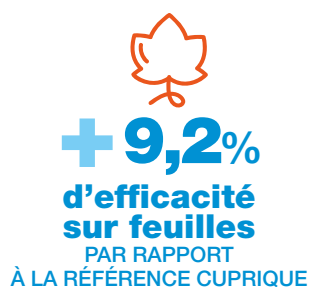
- Une persistance d'action jusqu'à 14 jours
- Une grande facilité de mise en œuvre

SÉCURITÉ ET FIABILITÉ

Alliance d'amétoctradine et de sulfate de cuivre tribasique, Solution Enervin® Active + Cuivre, vous offre une très bonne protection préventive contre le mildiou

■ PERFORMANCE

Résultat 2018



Intensité d'attaque sur feuilles dans les témoins : 34 %



Intensité d'attaque sur grappes dans les témoins : 44 %

■ FIABILITÉ

Amétoctradine

Excellente action préventive

Action stérilisante sur
les spores de mildiou

Sulfate de Cuivre tribasique

Cuivre épuré sous forme brochantite

Action préventive de contact grâce à
Son action fongicide au niveau de la germination des spores
Son action de blocage des mécanismes physiologiques de
développement du mildiou

Optimisez l'efficacité de Solution Enervin® Active + Cuivre :
privilégiez un positionnement préventif

SIMPLICITÉ



Très bonne persistance d'action contre le mildiou

- **Amétoctradine** : se fixe sur la cuticule pour une grande résistance au lessivage
- Avec sa libération progressive, **le sulfate de cuivre tribasique** libère sa forme active dans la durée



Un profil adapté à des chantiers facilités

- La plus faible dose de cuivre parmi les cuivres associés
- 2 produits sous forme liquide
- Mélangeable avec tous les anti-oïdium*
- Délai de rentrée minimum de 6h pour les travailleurs à la vigne

GESTION DES RENOUVELLEMENTS FACILITÉE

* Avec la majorité des spécialités du marché : se reporter à la réglementation mélanges en vigueur & demander conseil à votre technicien

PRÉCONISATIONS D'EMPLOI



Solution Enervin® Active + Cuivre
Enervin® Active 1,5 l / ha + Tri-base® 2,5 l / ha

DAR : 21 jours

Solution Enervin® Active + Cuivre,

- Est recommandé **du stade grappes visibles** jusqu'à fin de la période de risque mildiou
- S'emploie en préventif
- Protège feuilles et grappes pendant 14 jours*

* cadence à adapter en fonction de la pousse et de la pression maladie

Dans le cadre de la gestion des modes d'action :

- **Ne pas utiliser en dernière application du programme**
- **Au maximum 2 applications** par saison, de QoSI et/ou Qil, non consécutives pour un même mode d'action
- Limiter les utilisations de Solution Enervin® Active + Cuivre post floraison à une seule application

QU'EST CE QUE LA SOLUTION ENERVIN® ACTIVE+ CUIVRE ?

	Enervin® Active (BASF)	Tri-base® (Nufarm)
AMM	N° 2140270	N°2090119
Composition	200 g/l d'amétoctradine	190 g/l de sulfate de cuivre tribasique
Formulation	Suspension concentrée (SC)	Suspension concentrée (SC)
Usages autorisés	Mildiou, vigne	Mildiou, vigne
Dose autorisée	1,5 l/ha	3,95 l/ha
ZNT aquatique	5 m	20 m
Nombre d'applications maximum	2/ha/an	5/ha/an SPe1 Pour protéger les organismes du sol, ne pas appliquer ce produit ou tout autre produit contenant du cuivre à une dose annuelle totale supérieure à 4 Kg Cu/ha.
DAR	21 jours	21 jours
DRE	6 h	6 h

Pour toutes informations techniques, nos experts sont à votre écoute

0 800 100 299

Service & appel gratuits

Protection de l'utilisateur pendant la préparation de la bouillie : gants en nitrile EN374, EPI vestimentaire certifié selon norme NF EN ISO 27065, tablier Cat III type PB 3 manches longues, lunettes de sécurité ou écran facial.

BASF France SAS - Division Agro - 21, chemin de la Sauvegarde - 69134 Ecully Cedex. N° d'agrément : IF02022 - Distribution de produits phytopharmaceutiques à des utilisateurs professionnels. Détenteur d'homologation : BASF. ENERVIN® ACTIVE : Marque déposée BASF - TRI-BASE® : Marque déposée Nufarm. Avant toute utilisation, assurez-vous que celle-ci est indispensable. Privilégiez chaque fois que possible les méthodes alternatives et les produits présentant le risque le plus faible pour la santé humaine et animale et pour l'environnement, conformément aux principes de la protection intégrée, consultez <http://agriculture.gouv.fr/ecophyto>. Usages, doses conditions et restrictions d'emploi : se référer à l'étiquette du produit et/ou www.agro.basf.fr et/ou www.phytodata.com. Annule et remplace toute version précédente. Il appartient à l'utilisateur de ce produit de s'assurer, avant toute application, auprès du N° Vert qu'il dispose bien de la dernière version à jour de ce document. Référence du document : 634VIME1119R - Novembre 2019.

ENERVIN® ACTIVE : SGH09 - EUH208 : Contient du 2-méthyl-2H-isothiazole-3-one, 1,2-benzisothiazol-3(2H)-one. Peut déclencher une réaction allergique. - EUH401 : Respectez les instructions d'utilisation afin d'éviter les risques pour la santé humaine et l'environnement. - H411 : Toxique pour les organismes aquatiques, entraîne des effets néfastes à long terme.

TRI-BASE® : SGH09 - ATTENTION : EUH401 : Respectez les instructions d'utilisation pour éviter les risques pour la santé humaine et l'environnement - EUH208 : Peut produire une réaction allergique. Contient de la 1,2-benzothiazolin-3-one - H410 : Très toxique pour les organismes aquatiques, entraîne des effets néfastes à long terme.



SGH09

PRODUITS POUR LES PROFESSIONNELS : UTILISEZ LES PRODUITS PHYTOPHARMACEUTIQUES AVEC PRÉCAUTION. AVANT TOUTE UTILISATION, LISEZ L'ÉTIQUETTE ET LES INFORMATIONS CONCERNANT LE PRODUIT.