



PROTECTION FONGICIDE DES BLÉS

**Ne pas sous-estimer
le risque maladie**

 **BASF**

We create chemistry

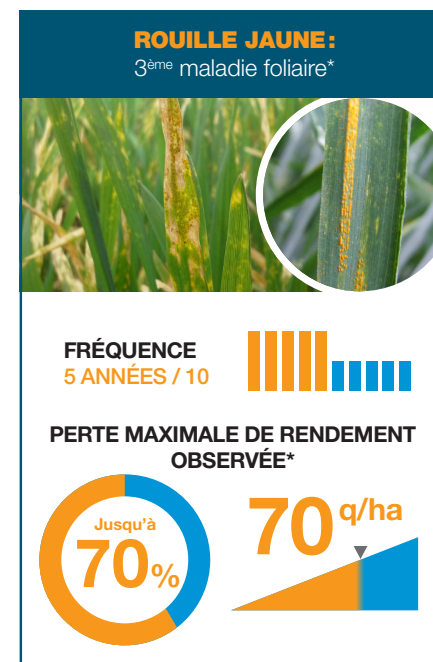
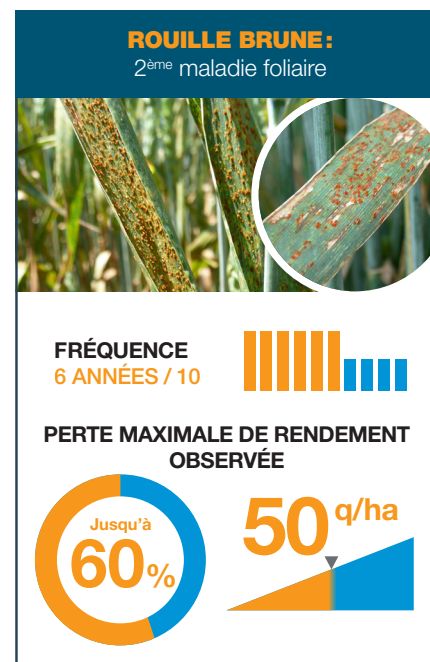
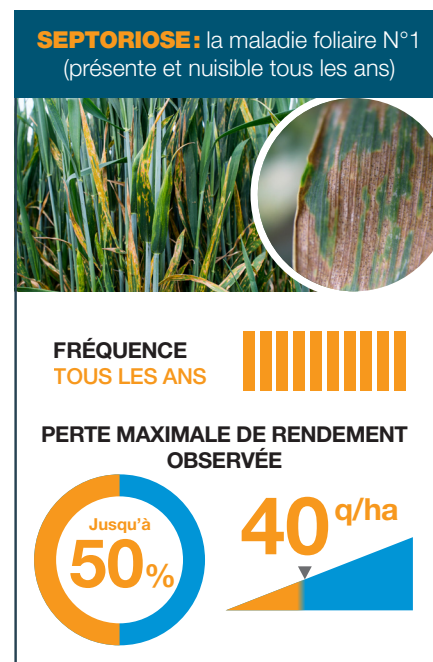
Au moment de l'application du fongicide à Dernière Feuille Etalée (T2), malgré une observation attentive de ses parcelles, **estimer la pression maladie peut être difficile.**

Pour la septoriose, des **symptômes** présents sur les différents étages foliaires sont de bons **indicateurs sur la pression maladie**, alors que l'absence de symptômes sur les feuilles supérieures ne veut pas forcément dire absence de maladie (qui peut être en incubation).

Comment faire pour réussir sa protection fongicide sans prendre de risque ?

Plusieurs leviers existent pour limiter le développement de la septoriose : la conduite culturale, l'utilisation d'OAD tel **Atlas Maladie du Blé** qui permet d'anticiper l'arrivée de la maladie, et surtout les caractéristiques du fongicide appliqué en T2 qui seront déterminantes pour **contrôler la maladie en incubation** (présente mais non visible).

Les enjeux de la protection fongicide blé en T2 (DFE) : maîtriser les maladies foliaires du blé



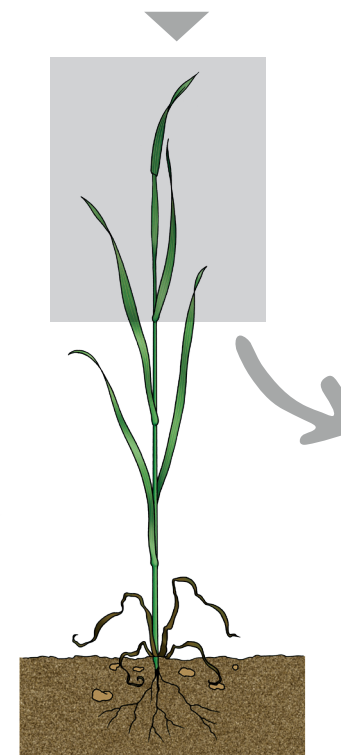
* A noter que la fréquence de rouille jaune a augmenté depuis 2012 avec le développement de nouvelles races de types Warrior et une évolution de la sensibilité de certaines variétés.

Septoriose, un risque réel difficile à estimer

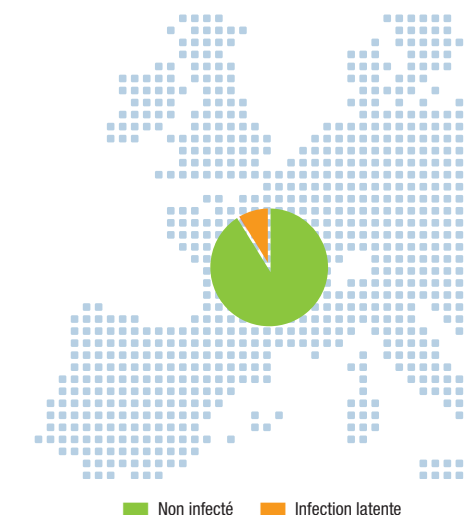


Résultat d'une enquête conduite en 2017 au moment de l'application du T2 (DFE) sur des parcelles agricoles (102 parcelles en France). Cette enquête compare :

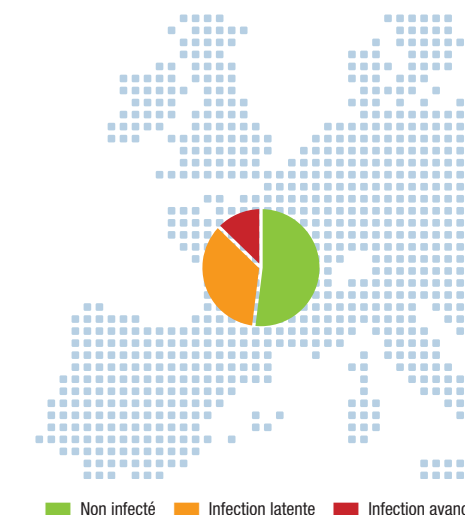
- **L'estimation du risque septoriose** perçu par l'agriculteur dans ses parcelles (sur les 2 feuilles du haut)
- **La quantification au laboratoire**, sur ces mêmes parcelles, de la septoriose des 2 feuilles supérieures (analyse par qPCR).



Perception des agriculteurs du niveau d'infection des parcelles au moment du traitement T2 (Feuilles hautes F1 et F2)

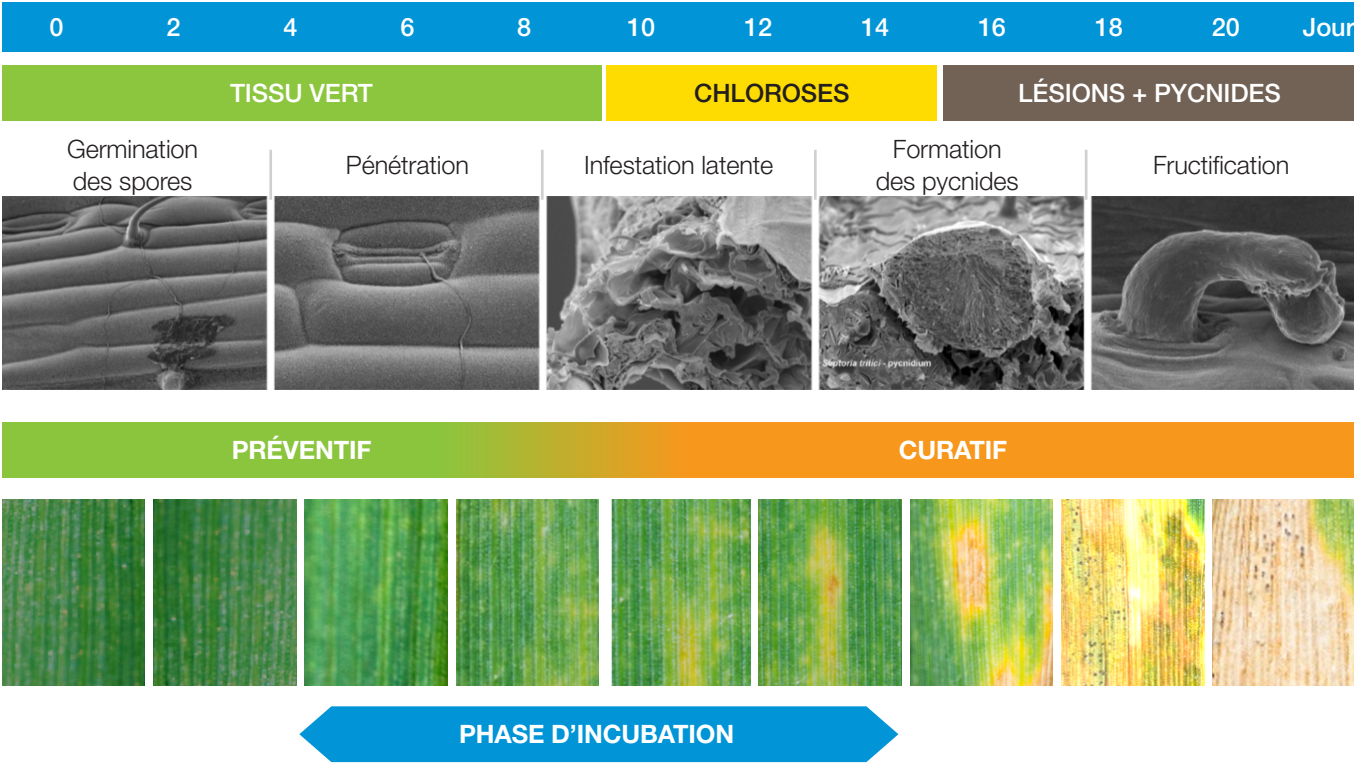


Situation réelle des contaminations sur les feuilles hautes dans les parcelles agricoles au moment du T2 (Analyse qPCR)



En 2017 (année à faible pression septoriose) lors des traitements fongicides en T2, une grande partie des parcelles présentait des contaminations de septoriose sur les feuilles hautes (septoriose en incubation à l'intérieur des feuilles mais non visible).

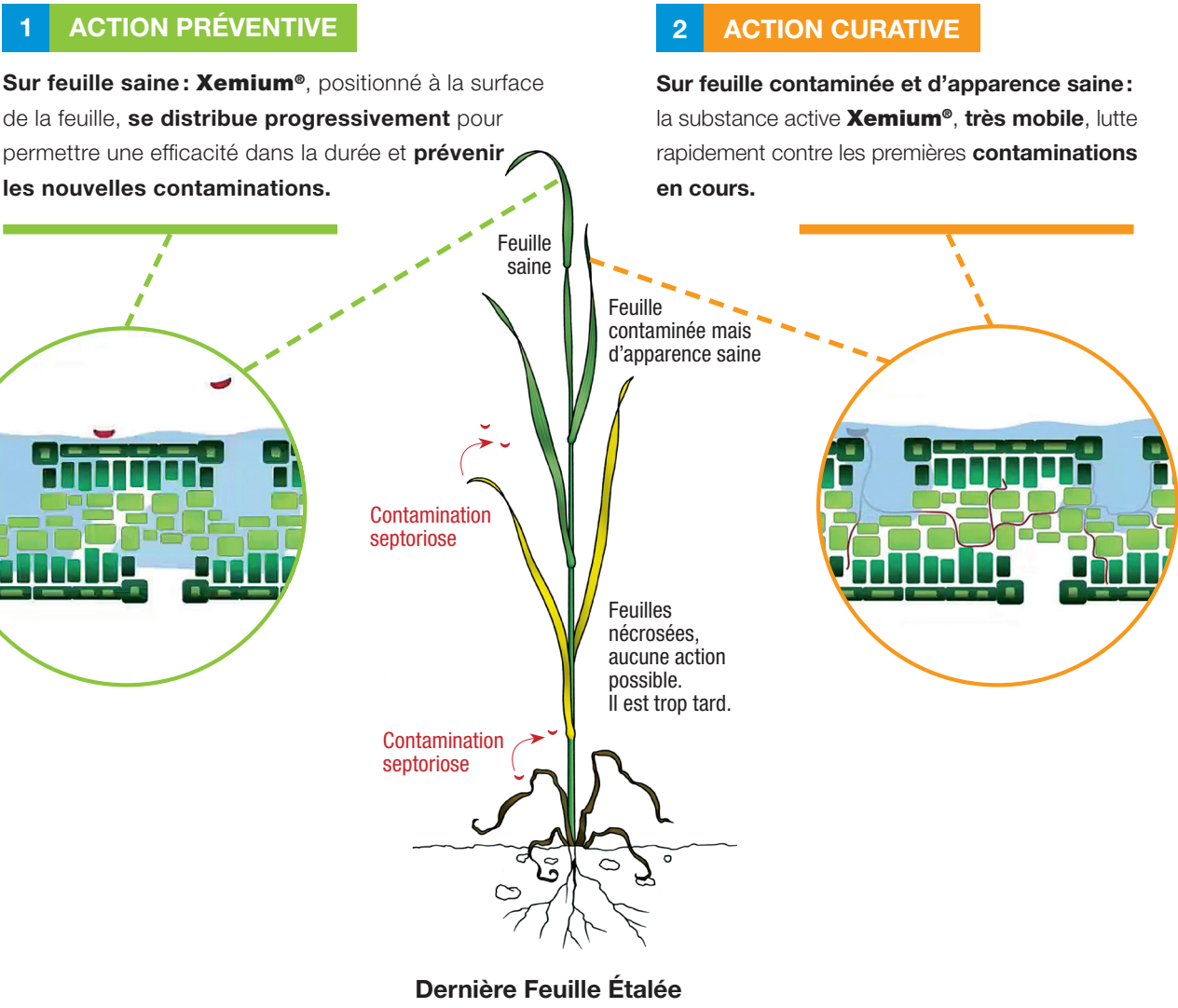
Septoriose en incubation, de quoi parle-t-on ?



Au-delà de la performance préventive des fongicides (inhibition de la germination des spores), la **performance curative** (destruction du mycélium à l'intérieur de la feuille) **est essentielle** pour contrôler efficacement la septoriose lors du traitement en T2 au stade DFE (Dernière Feuille Étalée).

Xemium®, des caractéristiques spécifiques pour sécuriser la performance fongicide

Xemium®, un fonctionnement unique :

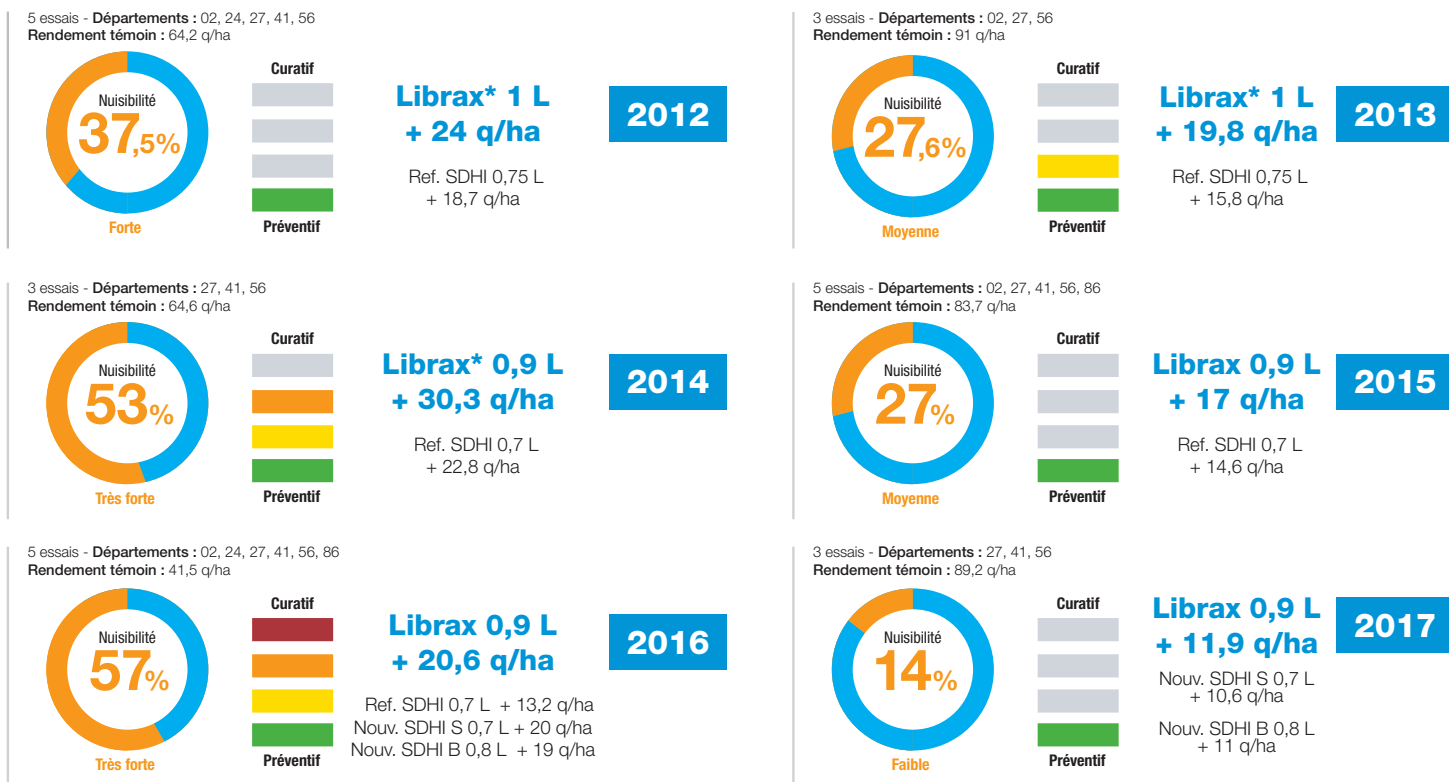


Xemium®, n° 1 depuis 6 ans

Evaluation de la performance de Librax® à base de Xemium® sur septoriose : 6 ans de résultats Arvalis Institut du végétal (24 essais)



Evaluation des produits SDHI prêts à l'emploi sur base de coûts identiques 50-55 €/ha



Nuisibilité exprimée en % : pertes q/ha liées à la septoriose dans les essais / rendement maximum q/ha des essais (minimum 14%, maximum 57% de nuisibilité)

Application fongicide préventif-curatif : conditions d'application préventives ou curatives (analyse et estimation des conditions d'application fongicide pour chaque essai Arvalis Institut du végétal)

Gain produit : gain application produit q/ha par rapport au témoin non traité

Quelle que soit la pression maladie ou les conditions d'applications rencontrées, comparativement aux autres SDHI, **Librax® à base de Xemium® est le seul produit à préserver au mieux le rendement dans toutes les conditions.**

*Testé sous code BAS712F

Gamme unique de fongicides à base de Xemium® prêts à l'emploi



Recommandations nationales			
Traitement unique			
Librax® 1,3 à 2 L/ha	Adexar® 1,3 à 2 L/ha	Ceriax® 1,5 à 2,5 L/ha	Voxan® 1,5 à 2,5 L/ha
Programmes à 2 traitements			
Librax® 1 à 1,3 L/ha	Adexar® 1 à 1,3 L/ha	Ceriax® 1,2 à 1,5 L/ha	Voxan® 1,2 à 1,5 L/ha
Programmes à 3 traitements			
Librax® 1 L/ha	Adexar® 1 L/ha	Ceriax® 1,2 L/ha	Voxan® 1,2 L/ha

Préconisations, stade d'application :
les produits Xemium® s'appliquent en T2 au stade Dernière Feuille Étalée, le traitement clé du programme fongicide.

Recommandations doses ; adapter la dose au contexte de la parcelle :

- Pression parasitaire,
- Sensibilité variétale,
- Types de programme fongicide.

Pour connaître les doses adaptées aux contextes agronomiques de vos parcelles, **connectez-vous en avril 2019 à l'outil Infodose.**

Lien internet : <https://www.basf-agro.fr/infodose/>



LIBRAX®

AMM : n°2140173

Composition : 62,5 g/L fluxapyroxad (= Xemium®)

+ 45 g/L metconazole

Classement :



Attention

H317 - H319 - H332 - H351 - H361d - H400 - H410

Formulation : EC (Emulsion Concentrée)

Usages et doses autorisées : voir étiquette

Délai Avant Récolte (DAR) : 35 jours

Distance aux points d'eau (Zone Non Traitée) :

5 mètres

Délai de rentrée : 48 heures.

ADEXAR®

AMM : n°2110170

Composition : 62,5 g/L fluxapyroxad (= Xemium®)

+ 62,5 g/L époxiconazole

Classement :



Danger

H302 - H317 - H319 - H351 - H360Df - H400 -

H410

Formulation : EC (Emulsion Concentrée)

Usages et doses autorisées : voir étiquette

Délai Avant Récolte (DAR) : 35 jours

Distance aux points d'eau (Zone Non Traitée) :

5 mètres

Délai de rentrée : 48 heures.

CERIX®

AMM : n°2120205

Composition : 41,6 g/L fluxapyroxad (= Xemium®)

+ 41,6 g/L époxiconazole

+ 66,6 g/L pyraclostrobine (F500)

Classement :



Danger

H302 - H318 - H332 - H351 - H360Df - H400 -

H410

Formulation : EC (Emulsion Concentrée)

Usages et doses autorisées : voir étiquette

Délai Avant Récolte (DAR) : 35 jours

Distance aux points d'eau (Zone Non Traitée) :

20 mètres

Délai de rentrée : 48 heures.

VOXAN®

AMM : n°2120205

Composition : 41,6 g/L fluxapyroxad (= Xemium®)

+ 41,6 g/L époxiconazole

+ 66,6 g/L pyraclostrobine (F500)

Classement :



Danger

H302 - H318 - H332 - H351 - H360Df - H400 -

H410

Formulation : EC (Emulsion Concentrée)

Usages et doses autorisées : voir étiquette

Délai Avant Récolte (DAR) : 35 jours

Distance aux points d'eau (Zone Non Traitée) :

20 mètres

Délai de rentrée : 48 heures.

Signification des classements

H302 : Nocif en cas d'ingestion.

H317 : Peut provoquer une allergie cutanée.

H318 : Provoque des lésions oculaires graves.

H319 : Provoque une sérieuse irritation des yeux.

H332 : Nocif par inhalation.

H351 : Susceptible de provoquer le cancer.

H360Df : Peut nuire au fœtus et susceptible de nuire

à la fertilité.

H361d : Susceptible de nuire au fœtus.

H400 : Très toxique pour les organismes aquatiques.

H410 : Très toxique pour les organismes aquatiques ;

entraîne des effets à long terme.

Protection utilisateur lors de la préparation

de la bouillie : gants en nitrile EN374, EPI

vestimentaire (combinaison) certifié selon norme NF

EN ISO 27065 (niveau C1), tablier Cat III type PB 3

manches longues, lunettes de sécurité ou écran

facial et masque A2P3.

Information réglementaire - mention de danger

H360Df (peut nuire au fœtus et susceptible de nuire à la fertilité)

- Interdiction de tout mélange avec une autre spécialité phytosanitaire (hors mélange autorisé).

- Interdiction d'emploi par des femmes enceintes ou allaitantes.

Pour les employeurs

- Réalisation d'une analyse bénéfices/risques à renseigner dans le Document Unique d'évaluation des risques, pour substituer ou non la spécialité.



POUR PLUS D'INFORMATIONS, RAPPROCHEZ-VOUS DE VOTRE CONSEILLER

CONTACTS UTILES

Informations techniques Étiquettes et FDS	BASF France S.A.S Division Agro	0 800 100 299 <small>Service à votre disposition</small> ou www.agro.basf.fr
Une question de santé	MSA	Phyt'attitude 0 800 887 887 <small>Service à votre disposition</small>
En cas d'urgence (incident ou accident)	BASF France S.A.S Division Agro	Service Sécurité 24h/24 : 01 49 64 57 33
Collecte des emballages vides	ADIVALOR	www.adivalor.fr

Marque déposée BASF - Xemium®, nom d'usage de la substance active fluxapyroxad. H351, H400, H410 - Avant toute utilisation, assurez-vous que celle-ci est indispensable. Privilégiez chaque fois que possible les méthodes alternatives et les produits présentant le risque le plus faible pour la santé humaine et animale et pour l'environnement, conformément aux principes de la protection intégrée, consultez <http://agriculture.gouv.fr/ecophyto>. Pour les usages autorisés, doses, conditions et restrictions d'emploi : se référer à l'étiquette du produit et/ou www.agro.basf.fr et/ou www.phytodata.com. Edition Novembre 2018. Annule et remplace toute version précédente. Crédit photo : BASF. 401CFFE0818R

BASF France S.A.S. Division Agro - 21 chemin de la Sauvegarde - 69134 ECULLY cedex - Tel. 04 72 32 45 45 - www.agro.basf.fr

**PRODUITS POUR LES PROFESSIONNELS : UTILISEZ LES PRODUITS PHYTOPHARMACEUTIQUES AVEC PRÉCAUTION.
AVANT TOUTE UTILISATION, LISEZ L'ÉTIQUETTE ET LES INFORMATIONS CONCERNANT LE PRODUIT.**