



# Serifel<sup>®</sup>, le fongicide de biocontrôle contre les maladies des cultures légumières et du tabac

PROTECTION  
FLEXIBILITE  
QUALITE  
DURABILITE



## BÉNÉFICES

- Produit d'origine naturelle,
- **Substance non classée**, sans LMR, avec une ZNT limitée et un DAR très court,
- **Utilisation à faible dose** (formulation très concentrée en bactéries avec absence de dépôt de pulvérisation sur la végétation),
- Utilisable en programme avec d'autres fongicides dans le cadre d'**itinéraires de protection innovants**.

Serifel<sup>®</sup> est une solution de Biocontrôle adaptée aux situations de pression de maladie faible ou modérée. Il permet de réduire l'utilisation de fongicides conventionnels chaque fois que possible.

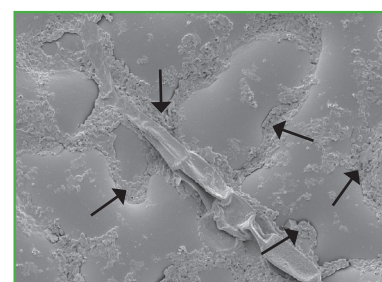
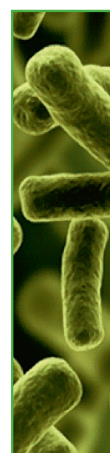
## SERIFEL<sup>®</sup>, MODE D'ACTION ET RECOMMANDATIONS GÉNÉRALES

Serifel<sup>®</sup> est une préparation à base de *Bacillus amyloliquefaciens* souche MBI 600. L'action de Serifel est préventive vis-à-vis des champignons pathogènes. Elle intervient selon différents modes d'action.

Serifel<sup>®</sup> s'utilise en préventif à intervalle de 7-10 jours ou, au plus tard, immédiatement après un événement susceptible de causer des blessures.

**Produit contenant des micro-organismes** : l'efficacité du traitement est dépendante de la qualité de la pulvérisation et des conditions climatiques :

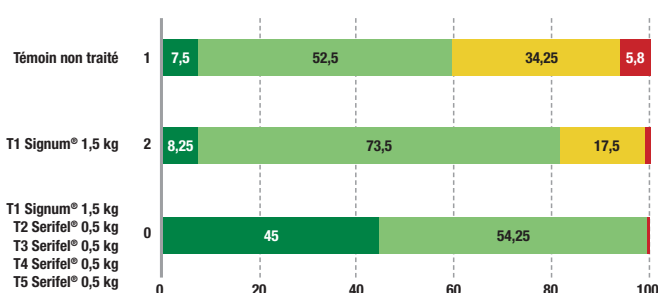
- **Soigner la qualité de pulvérisation** pour une répartition homogène sur l'ensemble de la végétation.
- **Traiter en conditions douces à chaudes (T° > 15°C) et humides** : un temps sec et/ou froid après le traitement perturbera l'activité bactérienne.



*Bacillus amyloliquefaciens* sur feuille au microscope électronique.

## EFFICACITÉ

Résultats Botrytis/Laitue. Essai 2018 - Notation à la récolte % de plants par classe de symptômes



### CLASSES DE SYMPTÔMES






- Classe 1** : laitues saines
- Classe 2** : faible attaque
- Classe 3** : attaque modérée
- Classe 4** : attaque importante : laitues ne pouvant pas être commercialisées ou totalement détruites

Les applications de Serifel<sup>®</sup> en relais du traitement Signum<sup>®</sup> réalisé à la plantation ont permis un meilleur contrôle de l'attaque.

## FICHE D'IDENTITÉ

AMM	N° 2171248
Formulation	Poudre mouillable (WP)
Composition	5,5 10 <sup>10</sup> UFC/g de <i>Bacillus amyloliquefaciens</i> souche MBI 600

### Usages et doses autorisés

Cultures et mode d'application	Cibles	Dose	Nombre max. d'application / Intervalle mini. entre les applications	Stade d'application	DAR	ZNT aquatique
Champignons - Traitement du sol	Champignons compétiteurs ( <i>Trichoderma aggressivum</i> )	2,5 g/q de compost	1/an	-	Non applicable	-
 Chicorées – productions de chicons – Traitement des semences / plants (Uniquement sous abri) Usages autorisés dans le cadre de l'article 51 du règlement (CE) n°1107/2009***	Champignons autres que pythiacées ( <i>Sclerotinia</i> )	75 g/hL par douche / trempage des racines	1/an et par culture**	BBCH 49	F (BBCH 49)	-
		5 g/m <sup>2</sup> par pulvérisation des collets	1/an et par culture**			
		30 g/t par pulvérisation des racines	1/an et par culture**			
 Fraisier - TPA* (Plein champ et sous abri)	Pourriture grise ( <i>Botrytis cinerea</i> )	0,5 kg/ha	6/an 5 jours	Entre BBCH 55 et 89	1 jour	5 m
 Framboisier, mûres, mûres des haies - TPA* (Plein champ et sous abri)	Pourriture grise ( <i>Botrytis cinerea</i> )	0,5 kg/ha	6/an 5 jours	Entre BBCH 55 et 89	1 jour	5 m
 Laitue, chicorées scaroles, chicorées frisées, mâche, roquette et autres salades - TPA* (Plein champ et sous abri)	Pourriture grise et sclérotinioses	0,5 kg/ha	6/an 5 jours	Entre BBCH 10 et 49	1 jour	5 m
 Poivron, piment - TPA* (Plein champ et sous abri)	Pourriture grise ( <i>Botrytis cinerea</i> )	0,5 kg/ha	6/an 5 jours	Entre BBCH 51 et 89	1 jour	5 m
 Tomate, aubergine - TPA* (Plein champ et sous abri)	Pourriture grise ( <i>Botrytis cinerea</i> )	0,5 kg/ha	6/an 5 jours	Entre BBCH 55 et 89	1 jour	5 m
Tabac – TPA* (Plein champ et sous abri) Usage autorisé dans le cadre de l'article 51 du règlement (CE) n°1107/2009***	Pourriture grise et sclérotinioses	0,5 kg/ha	6/an sur l'ensemble des maladies 5 jours	Entre BBCH 10 et 89	Non applicable	5 m

Serifel est autorisé aussi sur vigne, contre pourriture grise.

\* TPA : Traitement des Parties Aériennes

\*\* Il est possible de faire 1 application avant conservation et 1 application avant forçage

\*\*\* Pour les usages dont l'autorisation de mise sur le marché a été accordée dans le cadre de l'article 51 du règlement (CE) n°1107/2009, l'attention de l'utilisateur est attirée sur les risques éventuels de phytotoxicité ou de manque d'efficacité. Au regard des données à sa disposition, le titulaire de l'AMM décline toute responsabilité sur ces éventuels risques. Avant tout emploi du produit, il est recommandé à l'utilisateur de s'assurer de son efficacité ou de l'absence de risques éventuels de phytotoxicité sur la culture.

Protection de l'utilisateur lors de la préparation de la bouillie : Gants en nitrile, EPI vestimentaire (combinaison) certifié selon la norme EN ISO 27065, tablier Cat III type PB 3 manches longues, lunettes de sécurité ou écran facial, masque antipoussière P3.

Pour toutes informations techniques, nos experts sont à votre écoute

0 800 100 299

Service & appel gratuits

**Signum®** - AMM n° 2060084 - 267 g/kg boscalid + 67 g/kg pyraclostrobine. BASF France SAS - Division Agro – 21, chemin de la Sauvegarde – 69134 Ecully Cedex. N° d'agrément : IF02022 - Distribution de produits phytopharmaceutiques à des utilisateurs professionnels. Détenteur d'homologation : BASF France SAS. ® Marque déposée BASF. Usages, doses conditions et restrictions d'emploi : se référer à l'étiquette du produit et/ou [www.agro.basf.fr](http://www.agro.basf.fr) et/ou [www.phytodata.com](http://www.phytodata.com). Annule et remplace toute version précédente. Il appartient à l'utilisateur de ce produit de s'assurer, avant toute application, auprès du N° Vert (0 800 100 299) qu'il dispose bien de la dernière version à jour de ce document. Référence du document : 60ALFE1020R - Octobre 2020.

**Serifel®** : Non classé - EUH401 : Respectez les instructions d'utilisation afin d'éviter les risques pour la santé humaine et l'environnement. Contient : *Bacillus amyloliquefaciens* MBI600. Peut déclencher une réaction allergique.

**Signum®** : SGH09 - Attention - H410 : Très toxique pour les organismes aquatiques, entraîne des effets néfastes à long terme - EUH401 : Respectez les instructions d'utilisation afin d'éviter les risques pour la santé humaine et l'environnement.



**PRODUITS POUR LES PROFESSIONNELS : UTILISEZ LES PRODUITS PHYTOPHARMACEUTIQUES AVEC PRÉCAUTION. AVANT TOUTE UTILISATION, LISEZ L'ÉTIQUETTE ET LES INFORMATIONS CONCERNANT LE PRODUIT.**