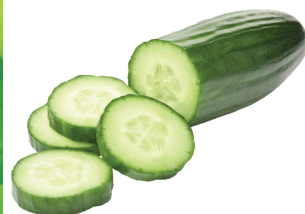


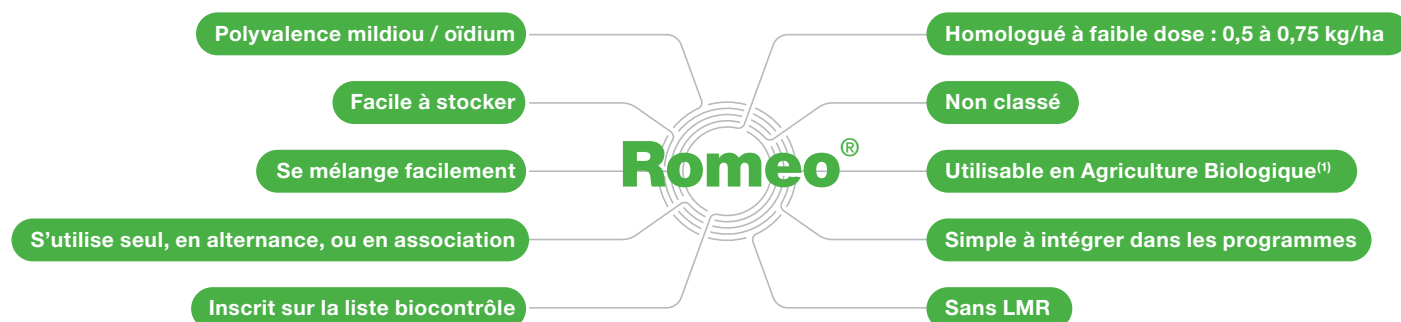


We create chemistry

# Romeo<sup>®</sup>, La solution biocontrôle qui booste les défenses immunitaires des cultures légumières



## BÉNÉFICES



(1) conformément au règlement CE n° 834/2007

## ROME0<sup>®</sup>, MODE D'ACTION

Romeo<sup>®</sup> est un Stimulateur des Défenses Naturelles (SDN). Il renforce les capacités de défense des légumes contre les attaques de mildiou et/ou d'oïdium et/ou de botrytis.

Romeo<sup>®</sup> est composé de parois de levure qui, appliquées sur la plante, activent la mise en place de **barrières physiques et chimiques** agissant contre la pénétration et la progression du pathogène dans les tissus végétaux.

Les signaux perçus par la plante en seulement quelques heures après application de Romeo<sup>®</sup> induisent rapidement les mécanismes de défense.

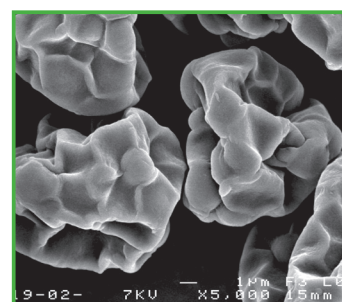


Photo de Cerevisane<sup>®</sup> au microscope électronique à balayage.

## BASE DES RECOMMANDATIONS

- **S'intègre dans un programme fongicide** en alternance ou en association avec un partenaire à dose optimisée.
- **À positionner en préventif** par rapport aux contaminations.
- **Solution très adaptée aux programmes à contexte de maladie faible à moyenne.**
- **Soigner la qualité de pulvérisation** pour une répartition homogène sur l'ensemble de la végétation à protéger.
- **Renouveler les applications** pour maintenir la stimulation des défenses. Intervalle de 7 jours conseillé.
- **Produit lessivable** : attendre au moins 24 heures avant une irrigation par aspersion.



## FICHE D'IDENTITÉ

<b>AMM</b>	N° 2170654
<b>Formulation</b>	Poudre mouillable (WP)
<b>Composition</b>	94,1% Cerevisane® - paroi de levure <i>Saccharomyces cerevisiae</i> souche LAS117
<b>Usages et doses autorisés</b>	<b>Stimulateur des défenses naturelles</b> <b>Concombre, courgette, cornichon</b> : 0,5 kg/ha contre l'oïdium <b>Fraisier</b> : 0,75 kg/ha contre la pourriture grise <b>Laitue, chicorée-scarole, chicorée-frisée, mâche, roquette et autres salades</b> : 0,75 kg/ha contre le mildiou <b>Melon, pastèque, potiron, potimarron</b> : 0,5 kg/ha contre l'oïdium <b>Tomate, aubergine</b> : 0,5 kg/ha contre la pourriture grise <b>Vigne - raisin de table et de cuve</b> : 0,25 kg/ha contre le mildiou, l'oïdium et la pourriture grise
<b>Nombre maximum d'applications</b>	Cultures légumières : 8 Intervalle minimum de 7 jours entre les applications.
<b>Stade d'application</b>	BBCH 12-89
<b>Distance aux points d'eau</b>	5 mètres
<b>Délai de rentrée</b>	8 h sous abri. Non pertinent en plein champ.
<b>Délai d'emploi avant récolte (DAR)</b>	1 jour

**Pour toutes informations techniques, nos experts sont à votre écoute**

**0 800 100 299**

Service & appel gratuits

Protection de l'utilisateur lors de la préparation de la bouillie : Gants en nitrile , EPI vestimentaire (combinaison) certifié selon la norme EN ISO 27065, tablier Cat III type PB 3 manches longues, lunettes de sécurité ou écran facial, masque antipoussière P3.

BASF France SAS - Division Agro – 21, chemin de la Sauvegarde – 69134 Ecully Cedex. N° d'agrément : IF02022 - Distribution de produits phytopharmaceutiques à des utilisateurs professionnels. Détenteur d'homologation : Agrauxine. © Marque déposée par Agrauxine SA. Avant toute utilisation, assurez-vous que celle-ci est indispensable. Privilégiez chaque fois que possible les méthodes alternatives et les produits présentant le risque le plus faible pour la santé humaine et animale et pour l'environnement, conformément aux principes de la protection intégrée, consultez <http://agriculture.gouv.fr/ecophyto>. Usages, doses conditions et restrictions d'emploi : se référer à l'étiquette du produit et/ou [www.agro.basf.fr](http://www.agro.basf.fr) et/ou [www.phytodata.com](http://www.phytodata.com). Annule et remplace toute version précédente. Il appartient à l'utilisateur de ce produit de s'assurer, avant toute application, auprès du N° Vert (0 800 100 299) qu'il dispose bien de la dernière version à jour de ce document. Référence du document : 859ALFE1020R - Octobre 2020.

Non classé - EUH401 : Respectez les instructions d'utilisation afin d'éviter les risques pour la santé humaine et l'environnement.

**PRODUITS POUR LES PROFESSIONNELS : UTILISEZ LES PRODUITS PHYTOPHARMACEUTIQUES AVEC PRÉCAUTION. AVANT TOUTE UTILISATION, LISEZ L'ÉTIQUETTE ET LES INFORMATIONS CONCERNANT LE PRODUIT.**