

Solution biocontrôle BASF

Avec **Roméo®**,
Juliette a enfin trouvé la solution
biocontrôle qu'elle attendait

BASF
We create chemistry



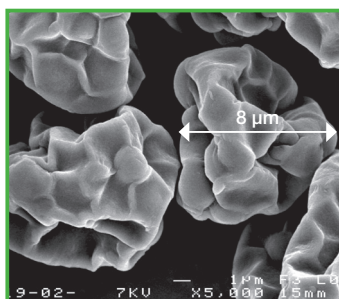
BÉNÉFICES

Roméo®, la solution biocontrôle pour construire des itinéraires innovants, en lien avec les attentes de la société.

- **Roméo® optimise le recours aux solutions conventionnelles :**
 - Pour un message nouveau vers les consommateurs
 - **Roméo®, le biocontrôle SDN facile d'emploi :**
 - Pour vous simplifier le quotidien
 - **Roméo® une solution fiable :**
 - Pour des programmes mildiou et / ou oïdium renforcés grâce à son effet Stimulateur de Défenses Naturelles
 - Produire un raisin de qualité
- ➔ **Tout en limitant l'Indice de Fréquence de Traitement (IFT)**

ROMÉO®, OPTIMISE L'USAGE DES SOLUTIONS CONVENTIONNELLES

Roméo® est un Stimulateur des Défenses Naturelles (SDN). Il renforce les capacités de défense de la vigne contre les attaques de mildiou et/ou d'oïdium.



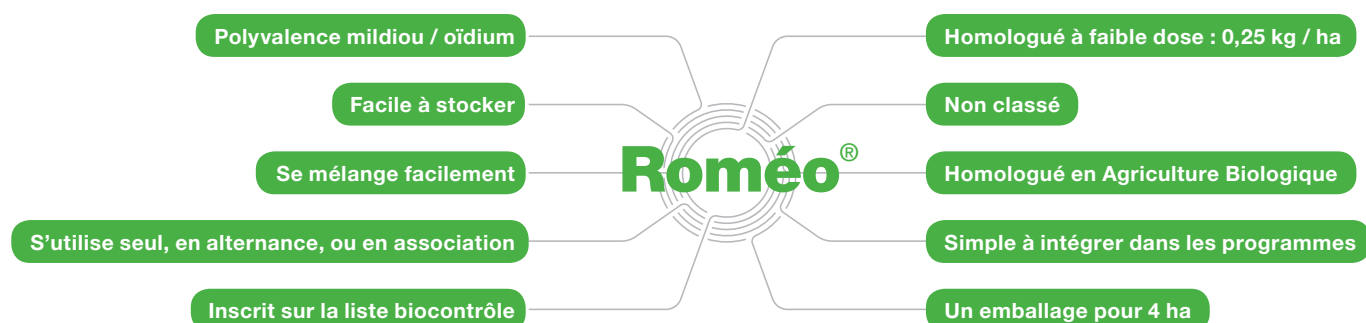
Roméo : une paroi de levure - Photo de Cerevisane au microscope électronique (SEM)

Roméo® est une paroi de levure, c'est une substance naturelle :

- Sans LMR
- Avec une faible ZNT : 5 m
- Non classée



ROMÉO®, LE BIOCONTRÔLE FACILE D'EMPLOI



PRODUITS POUR LES PROFESSIONNELS : UTILISEZ LES PRODUITS PHYTOPHARMACEUTIQUES AVEC PRÉCAUTION. AVANT TOUTE UTILISATION, LISEZ L'ÉTIQUETTE ET LES INFORMATIONS CONCERNANT LE PRODUIT.

ROMÉO® OPTIMISE L'EFFICACITÉ DE VOS PROGRAMMES

A positionner en préventif pour un meilleur effet SDN



■ MILDIOU*

Roméo® + partenaire à dose modulée (avec un minimum de 75% de la dose homologuée)



Programme de référence à pleine dose

■ OIDIUM*

Roméo® solo ou Roméo® + partenaire à dose modulée (avec un minimum de 75% de la dose homologuée)



Programme de référence à pleine dose



* dans le cadre de positionnement respectant les préconisations ci-dessous.

PRÉCONISATIONS D'EMPLOI

■ Roméo® s'emploie :

- En préventif
- À la dose homologuée de 0,25 kg/ ha
- En soignant la qualité de pulvérisation

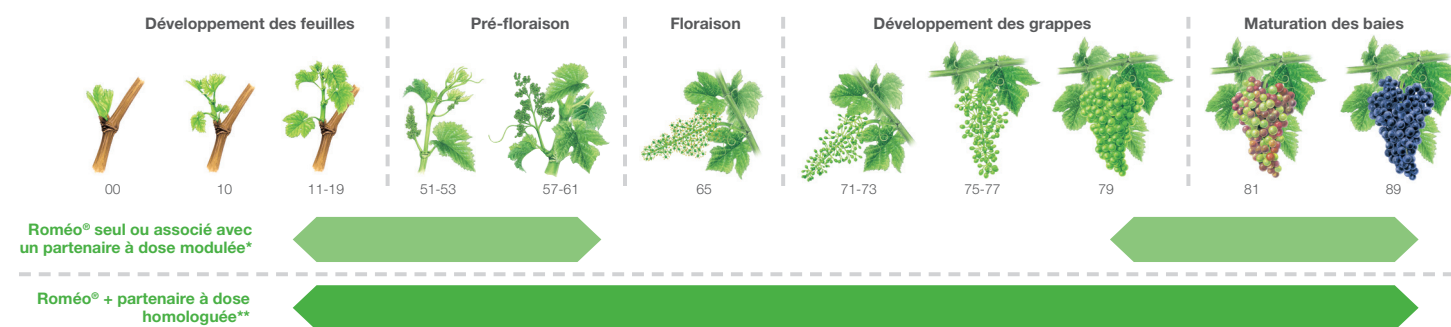
■ Selon le contexte de la parcelle* :

- Intervalle à respecter entre 2 applications : 7 jours
- En association, à la cadence du partenaire (conventionnel ou autorisé en Agriculture Biologique)

* Le contexte de la parcelle doit être raisonné en fonction de l'analyse des risques en intégrant le cépage, la pluviométrie...



EXEMPLES NON EXCLUSIFS DE PROGRAMME



* Selon le partenaire conventionnel, une modulation de dose est envisageable.

** Pour les produits à base de Cuivre et de Soufre : dose pratique utilisée.

FICHE D'IDENTITÉ

AMM	N° 2170654
Matières actives	94,1% Cerevisane (Paroi de levure <i>Saccharomyces cerevisiae</i> souche LAS117)
Formulation	Poudre mouillable (WP)
Conditionnement	1 kg
Classement	Sans classement
Usages	Vigne, stimulateur de défenses naturelles, mildiou, oïdium
Dose autorisée	0,25 kg / ha, intervalle minimum de 7 jours entre 2 applications
Période d'emploi autorisée	de BBCH 12 (éclatement des bourgeons) à BBCH 89 (véraison en cours)
Nombre maximum d'applications	10 applications par saison
Délai d'emploi avant récolte	1 jour
Distance aux points d'eau	5 m
Délai de rentrée	8 h sous abri. Non pertinent en plein champ.

Pour toutes informations techniques, nos experts sont à votre écoute

N°Azur 0 810 02 30 33

PRIX APPEL LOCAL

Protection de l'utilisateur lors de la préparation de la bouillie : Gants en nitrile certifiés EN 374-3, combinaison de travail ou ensemble veste-pantalon, dédié à la manipulation des produits phytopharmaceutiques, , certifié norme ISO 27065 – niveau 1, EPI partiel (blouse ou tablier à manches longues) de catégorie III et de type PB (3) à porter par dessus la combinaison de travail. Protections respiratoires certifiées : demi-masque avec filtre P3. Lunettes certifiées norme EN 166

275VIFE1017R - Avant toute utilisation, assurez-vous que celle-ci est indispensable. Produit de bio-contrôle. Pour les usages autorisés, doses, conditions et restrictions d'emploi : se référer à l'étiquette du produit ou consulter www.agro.basf.fr et/ou www.phytodata.com. Usages, doses conditions et restrictions d'emploi : se référer à l'étiquette du produit et/ou www.agro.basf.fr. Novembre 2017. Crédit photo : BASF, Istock, SeanShot-Getty Images.