

# Opera® CARTE D'IDENTITÉ

● Opera® : Marque déposée BASF

● AMM n° : 2000333

● **Composition** : 50 g/l d'époxiconazole + 133 g/l de pyraclostrobine

● **Formulation** : Suspo-emulsion (SE)

● **Classement toxicologique** :

Danger



H301 : Toxique en cas d'ingestion

H315 : Provoque une irritation cutanée

H317 : Peut provoquer une irritation cutanée

H332 : Nocif par inhalation

H351 : Susceptible de provoquer le cancer

H360Df : Peut nuire au fœtus. Susceptible de nuire à la fertilité

H400 : Très toxique pour les organismes aquatiques

H410 : Très toxique pour les organismes aquatiques, entraîne des effets néfastes à long terme

● **Usages et doses autorisés** :

- **Betteraves** : cercosporiose, oïdium, ramulariose, rouille : 1 l/ha.

- **Pois protéagineux d'hiver et de printemps** : anthracnose, rouille, pourriture grise, oïdium : 0,75 l/ha.

- **Féveroles** : anthracnose, rouille : 0,75 l/ha.

● **Nombre de traitements par an** :

- **Betteraves** : 1

- **Pois protéagineux d'hiver et de printemps, féveroles** : 1

● **Délai d'emploi avant récolte** :

- **Betterave** : 42 jours

- **Pois protéagineux d'hiver et de printemps, féveroles** : 28 jours

● **Délai de rentrée dans les parcelles** : 48 heures.

● **Distance aux points d'eau** : Respecter une zone non traitée minimale de 5 mètres par rapport aux points d'eau.

● **Protection utilisateur lors de la manipulation du produit** : gants en nitrile EN374, bottes, combinaison de travail polyester/coton (65%/35%) déperlante, blouse Cat III type PB 3 manches longues, lunettes de sécurité ou écran facial.

## 10 gestes responsables et professionnels de la pulvérisation

### AVANT L'APPLICATION

- 1 ► Stocker les produits dans un local phytosanitaire conforme et fermé à clé.
- 2 ► Bien lire l'étiquette et les précautions d'emploi avant utilisation.
- 3 ► Se protéger efficacement (gants, lunettes, masque, combinaison, bottes).
- 4 ► Vérifier régulièrement et maintenir le bon état et le réglage du matériel d'application.
- 5 ► Surveiller le remplissage de la cuve du pulvérisateur et ajuster le volume de bouillie (clapet anti-retour, dispositif de surverse).
- 6 ► Rincer les emballages trois fois, vider l'eau de rinçage dans la cuve, ou utiliser l'incorporeur.

### PENDANT L'APPLICATION

- 7 ► Ne pas traiter les cours d'eau et fossés en eau. Appliquer la bouillie dans les cultures par temps calme, sans vent fort pour éviter toute dérive de pulvérisation vers les fossés, cours d'eau, chemins, abords de ferme ou bâtiments.

### APRÈS L'APPLICATION

- 8 ► Appliquer après dilution les fonds de cuve et les eaux de rinçage sur la parcelle.
- 9 ► Nettoyer les équipements de protection. Se laver les mains. Prendre une douche.
- 10 ► Recycler les emballages dans le cadre des collectes ADIVALOR. Prévenir les pollutions ponctuelles : traitement des effluents phytosanitaires, BASF France SAS - Division Agro recommande Osmofil®. ® Marque déposée Sté PANTEK France

## Contacts utiles

Informations techniques Étiquettes et FDS	BASF France SAS - Division Agro	N° Azur 0 810 02 30 33 ou <a href="http://www.agro.basf.fr">www.agro.basf.fr</a>
Une question de santé	MSA	Phyt'attitude N° Vert 0 800 887 887 appel, conseil, conseil agricole
En cas d'urgence (incident ou accident)	BASF France SAS - Division Agro	Service Sécurité 24h/24 : 01 49 64 57 33
Collecte des emballages vides	ADIVALOR	N° Azur 0 810 12 18 85 ou <a href="http://www.adivalor.fr">www.adivalor.fr</a>

Caramba Star® et Sunorg® Pro - marque déposée BASF - AMM n° 2010280 - Composition : 90 g/l de metconazole - Formulation : EC - Classement toxicologique : ATTENTION, H319 : Provoque une sévère irritation des yeux - H335 : Peut irriter les voies respiratoires - H373 : Risque présumé d'effets graves pour les organes - H361d : Susceptible de nuire au fœtus - H411 : Toxique pour les organismes aquatiques, entraîne des effets néfastes à long terme. Monnaie® - Marque déposée BASF - AMM n°9200020 - Composition : 84 g/l d'époxiconazole + 250 g/l de fenpropimorph - Formulation : SE - Classement toxicologique : Danger - H332 : Nocif par inhalation - H351 : Susceptible de provoquer le cancer- H360Df : Peut nuire au fœtus. Susceptible de nuire à la fertilité - H411 : Toxique pour les organismes aquatiques, entraîne des effets néfastes à long terme. Pour tous les produits cités, avant toute utilisation se reporter aux conditions d'emploi figurant sur l'étiquette du bidon.

Édition de septembre 2016 - 840MCFE0916R - Annule et remplace toute version précédente. Il appartient à l'utilisateur de ce produit de s'assurer, avant toute application, auprès du N° Azur BASF qu'il dispose bien de la dernière version à jour de ce document. Avant toute utilisation, assurez-vous que celle-ci est indispensable. Privilégiez chaque fois que possible les méthodes alternatives et les produits présentant le risque le plus faible pour la santé humaine et animale et pour l'environnement, conformément aux principes de la protection intégrée, consultez <http://agriculture.gouv.fr/ecophyto>. Usages, doses conditions et restrictions d'emploi : se référer à l'étiquette du produit et/ou [www.agro.basf.fr](http://www.agro.basf.fr) et/ou [www.phytodata.com](http://www.phytodata.com) Crédit photos et illustrations : BASF - Ch Watier

### BASF France SAS - Division Agro

21, chemin de la Sauvegarde - 69134 ECULLY Cedex - Tél. : 04 72 32 45 45

Opera® : fongicide complet  
Une protection de haut niveau  
des betteraves, pois protéagineux  
et féveroles



[www.agro.basf.fr](http://www.agro.basf.fr)

Cultivons l'innovation autrement

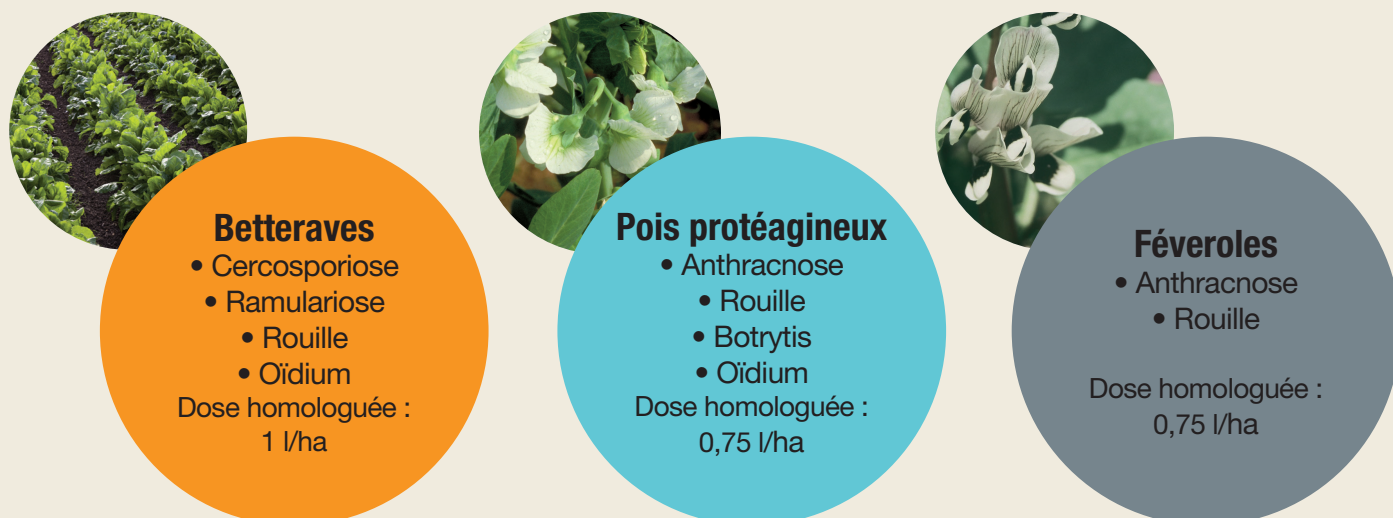
**BASF**  
We create chemistry

**PRODUITS POUR LES PROFESSIONNELS : UTILISEZ LES PRODUITS PHYTOPHARMACEUTIQUES AVEC PRÉCAUTION. AVANT TOUTE UTILISATION, LISEZ L'ÉTIQUETTE ET LES INFORMATIONS CONCERNANT LE PRODUIT.**

## QU'EST-CE QUE OPERA® ?

50 g/l d'époxiconazole + 133 g/l de pyraclostrobine  
Formulation : suspo-émulsion (SE)

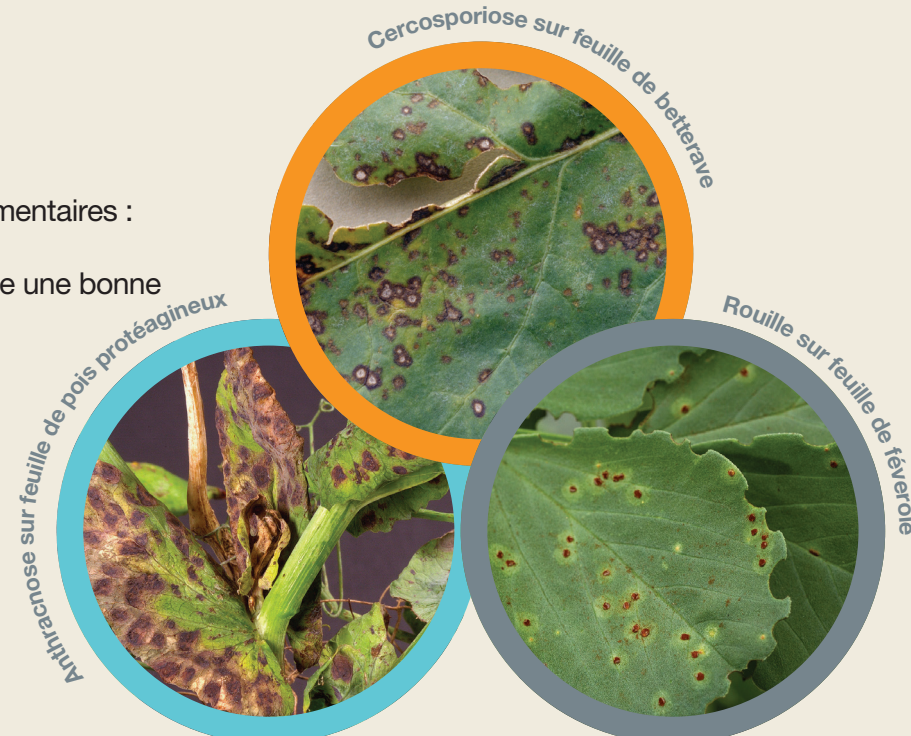
1 produit, 3 cultures. Opera® est homologué sur :



Association de deux matières actives, une strobilurine et un triazole, Opera® est un **fongicide polyvalent** ayant une **action préventive et curative**.

Opera® se caractérise par :

- ✓ Une grande rapidité d'action
- ✓ Une bonne persistance
- ✓ Des modes de diffusion complémentaires : systémique et translaminaire  
Par conséquent, Opera® présente une bonne résistance au lessivage
- ✓ 2 matières actives pour un large spectre d'efficacité



Opera®, pour une protection fongicide de haut niveau des betteraves, pois protéagineux et féveroles.

## PROTECTION DES BETTERAVES

La polyvalence préventive et curative contre cercosporiose, ramulariose, rouille et oïdium.

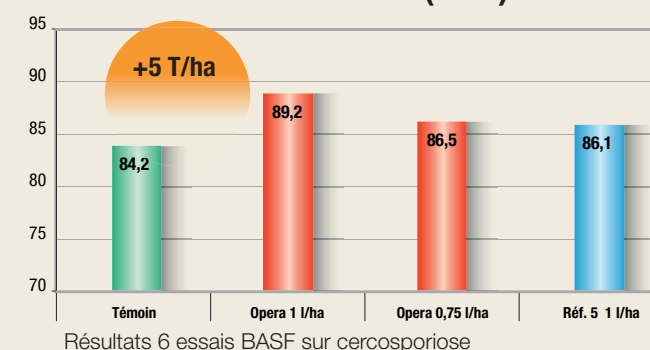
Opera® :

- ✓ La référence sur cercosporiose
- ✓ Une très bonne efficacité sur ramulariose, rouille et oïdium

**Préconisations : 1 l/ha dès le T1.**

**1 l/ha de Monnaie® au T2** pour conserver une protection complète de la culture (large spectre et bonne persistance d'action).  
Pour connaître les seuils d'intervention, se reporter au Bulletin de Santé du Végétal.

> Rendement betteraves (T/ha)



## PROTECTION DES POIS PROTÉAGINEUX

Le fongicide le plus polyvalent pour une efficacité sur les 4 principales maladies du pois.

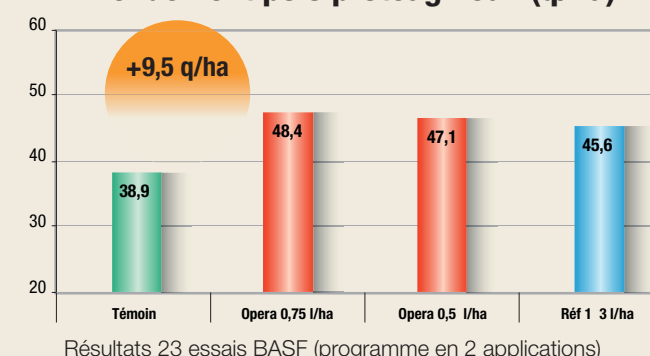
Opera® :

- ✓ Très bonne efficacité contre anthracnose, rouille et oïdium.
- ✓ Une bonne efficacité sur botrytis.

**Préconisations :**

**0,5 à 0,75 l/ha** dès le 1<sup>er</sup> traitement. En cas de forte pression anthracnose et/ou rouille, réintervenir en T2 avec Caramba® Star ou Sunorg® Pro.

> Rendement pois protéagineux (q/ha)



## PROTECTION DES FÉVEROLES

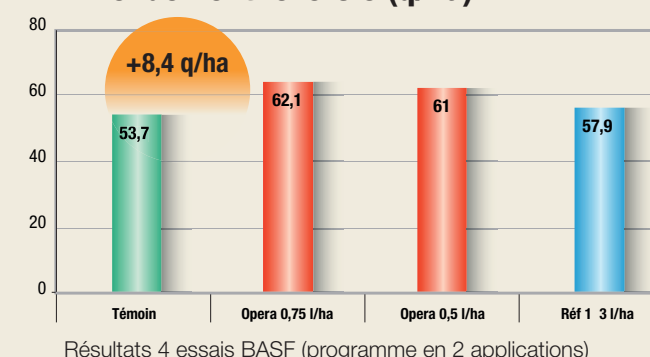
Opera®, la solution fongicide pour un excellent contrôle de l'anthracnose et de la rouille.

- ✓ Prêt à l'emploi : un seul produit pour contrôler deux maladies.

**Préconisations :**

**0,5 à 0,75 l/ha** au 1<sup>er</sup> traitement.

> Rendement féverole (q/ha)



Des cultures bien protégées avec Opera®, ce sont des rendements préservés.