

10 gestes responsables et professionnels de la pulvérisation

AVANT L'APPLICATION

- 1 ► Stocker les produits dans un local phytosanitaire conforme et fermé à clé.
- 2 ► Bien lire l'étiquette et les précautions d'emploi avant utilisation.
- 3 ► Se protéger efficacement (gants, lunettes, masque, combinaison, bottes).
- 4 ► Vérifier régulièrement et maintenir le bon état et le réglage du matériel d'application.
- 5 ► Surveiller le remplissage de la cuve du pulvérisateur et ajuster le volume de bouillie (clapet anti-retour, dispositif de surverse).
- 6 ► Rincer les emballages trois fois, vider l'eau de rinçage dans la cuve, ou utiliser l'incorporeur.

PENDANT L'APPLICATION

- 7 ► Ne pas traiter les cours d'eau et fossés en eau. Appliquer la bouillie dans les cultures par temps calme, sans vent fort pour éviter toute dérive de pulvérisation vers les fossés, cours d'eau, chemins, abords de ferme ou bâtiments.

APRÈS L'APPLICATION

- 8 ► Appliquer après dilution les fonds de cuve et les eaux de rinçage sur la parcelle.
- 9 ► Nettoyer les équipements de protection. Se laver les mains. Prendre une douche.
- 10 ► Recycler les emballages dans le cadre des collectes ADIVALOR. Prévenir les pollutions ponctuelles : traitement des effluents phytosanitaires, BASF Agro recommande Osmofilm®.

© Marque déposée Sile PANTEK France

Contacts utiles

Informations techniques Étiquettes et FDS	BASF Agro	N°Azur 0 810 02 30 33 ou www.agro.basf.fr
Une question de santé	MSA	Phytitude N°Vert 0 800 887 887
En cas d'urgence (incident ou accident)	BASF Agro	Service Sécurité 24h/24 : 01 49 64 57 33
Collecte des emballages vides	ADIVALOR	N°Azur 0 810 12 18 85 ou www.adivalor.fr

Médax® Top, le spécialiste pour réguler vos orges et vos blés

EBAUCHE



MEDAX® TOP : marque déposée BASF

• **Composition** : 50 g/L de prohexadione-calcium
+ 300 g/L de mépiquat-chlorure

• **Formulation**

• **Usages**

Limité à :
- Avoine
- Blé
- Orge
- Orge
- Seigle
- Triticale

• **Délai de rentrée** : 6 heures

• **Autorisation de vente n°** : 2010030

• **Classement toxicologique** :

Xn - nocif

• **Précautions d'emploi** :
- Éviter les zones aquatiques ;
- Ne pas utiliser à long terme pour

• **Manipulation produit** :

- Porter des gants en caoutchouc EN374, lunettes de sécurité,
masque jetable de type P3, bottes de protection
marquage S5 ou P5, vêtement de travail de niveau de
protection 4.

EBAUCHE

Avant toute utilisation de Médax® Top, s'assurer de son adéquation avec la filière de production et les recommandations officielles régionales.

Septembre 2013 - Annule et remplace toute version précédente. Il appartient à l'utilisateur de ce produit de s'assurer, avant toute application, auprès du N° Azur BASF Agro qu'il dispose bien de la dernière version à jour de ce document. 922CERE0813R

BASF Agro s.a.s.

21, chemin de la Sauvegarde - 69134 ECULLY Cedex - Tél. : 04 72 32 45 45

www.agro.basf.fr

Cultivons l'innovation autrement

BASF
The Chemical Company

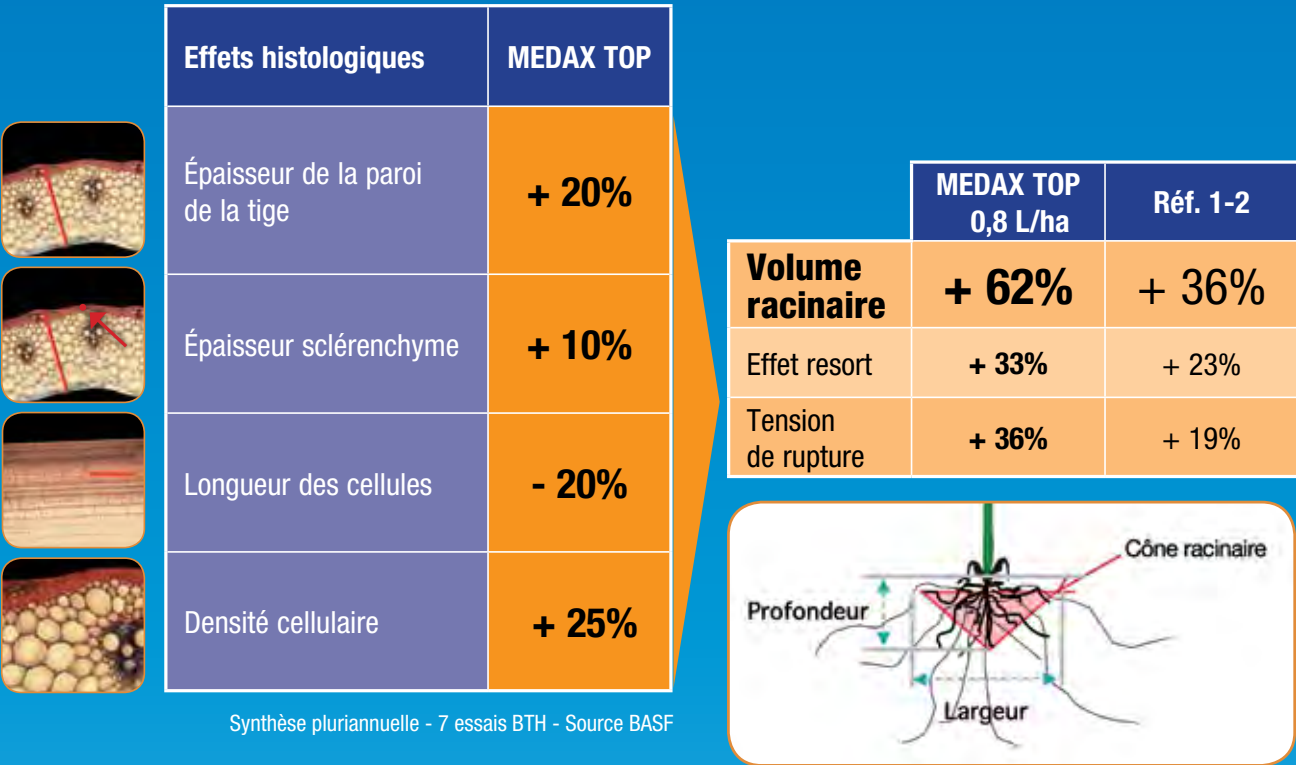
PRODUITS POUR LES PROFESSIONNELS : UTILISEZ LES PRODUITS PHYTOPHARMACEUTIQUES AVEC PRÉCAUTION. AVANT TOUTE UTILISATION, LISEZ L'ÉTIQUETTE ET LES INFORMATIONS CONCERNANT LE PRODUIT.

RÉGULER AVEC SIMPLICITÉ

UN SEUL PRODUIT POUR TOUTES VOS CÉRÉALES

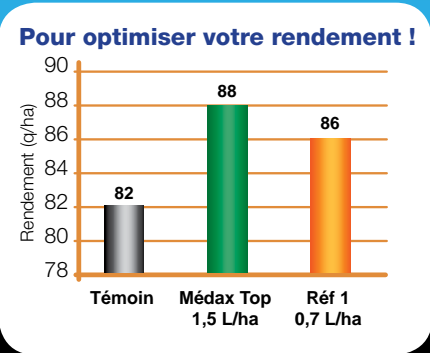
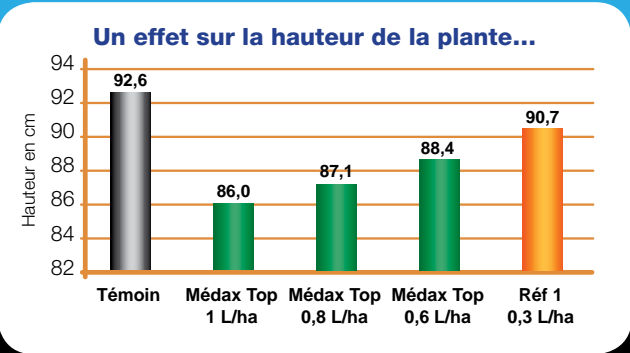
MEDAX® TOP s'utilise sur blé tendre d'hiver, orges d'hiver et de printemps, blé dur d'hiver, seigle, triticales, avoines d'hiver et de printemps.

DES RACINES ET UNE TIGE PLUS SOLIDES !



UN RENDEMENT OPTIMISÉ

Grâce à deux matières actives aux modes d'action différents et complémentaires, MEDAX® TOP agit efficacement sur la physiologie de la plante.



RÉGULER « SUR MESURE »

- Grâce à une large plage d'utilisation sur chacune des cultures, **choisissez de traiter au meilleur moment.**
Sur blé tendre d'hiver, MEDAX® TOP s'utilise du stade 1^{er} nœud au stade 3^{ème} nœud.
- **La dose s'ajuste en fonction du risque** de verse de la parcelle.
On intègre les caractéristiques de la variété, la conduite de la culture et les conditions climatiques.

Nos recommandations adaptées à vos stratégies d'application unique ou en programme :

BLE TENDRE D'HIVER	Epi 1 cm	1 nœud	2 nœuds	3 nœuds
En programme	C5 BASF à 2 L/ha puis MEDAX TOP de 0,4 à 0,8 L/ha			
En application unique	MEDAX TOP de 0,6 à 1 L/ha			

BLE DUR D'HIVER	Epi 1 cm	1 nœud	2 nœuds	3 nœuds à dernière feuille pointante
En programme	C5 BASF à 2,5 L puis MEDAX TOP de 0,6 à 1 L/ha			
En application unique	MEDAX TOP de 0,6 à 1 L/ha			

ORGE D'HIVER	1 nœud	2 nœuds	Dernière feuille pointante	Sortie des barbes
En application unique	MEDAX TOP de 1,2 à 1,5 L/ha			
	MEDAX TOP 0,6 à 0,8 L/ha + Ethéphon 0,3 à 0,4 L/ha			
En programme	MEDAX TOP de 0,6 à 1 L/ha puis Ethéphon de 0,3 à 0,5 L/ha			

ORGE DE PRINTEMPS	1 nœud	2 nœuds	Dernière feuille pointante	Sortie des barbes
En application unique	MEDAX TOP de 0,6 à 1 L/ha			
En programme	MEDAX TOP de 0,5 à 0,8 L/ha puis Ethéphon de 0,3 à 0,4 L/ha			

TRITICALE	1 nœud	2 nœuds	Dernière feuille pointante	Sortie des barbes
En application unique	MEDAX TOP de 0,6 à 1 L/ha			
En programme	MEDAX TOP de 0,6 à 1 L/ha puis Ethéphon de 0,3 à 0,5 L/ha			

SEIGLE D'HIVER	Epi 1 cm	1 nœud	2 nœuds	Dernière feuille pointante
En application unique	MEDAX TOP de 0,6 à 1 L/ha			
En programme	C5 BASF à 2,5 L/ha puis MEDAX TOP de 0,6 à 1 L/ha			

AVOINE	Epi 1 cm	1 nœud	2 nœuds	Dernière feuille pointante
En application unique	MEDAX TOP de 0,8 à 1 L/ha			