

## Herbisemis :

Les bénéfices d'un désherbage localisé au semis de la culture.



Outre les leviers agronomiques, tels que les rotations culturales ou l'utilisation de couverts végétaux, les agriculteurs ont aujourd'hui la possibilité de mettre en place différentes stratégies de désherbage allant du 100 % chimique au 100% mécanique.



## QU'EST-CE QUE L'HERBISEMIS ?

La technique de l'herbisemis consiste à **localiser le traitement herbicide de pré-levée sur le rang, au moment du semis**.

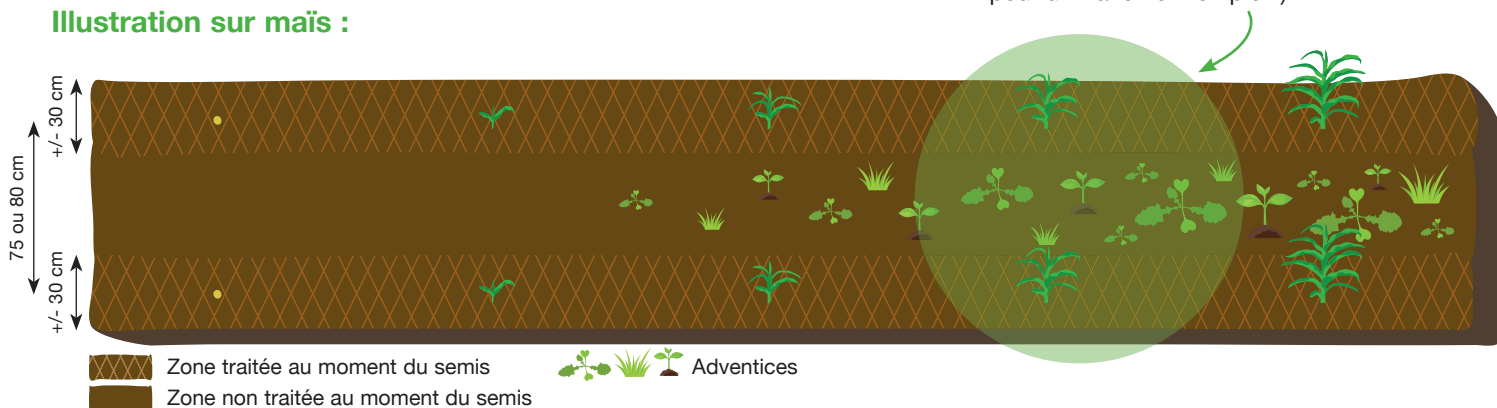
La surface traitée est ainsi réduite de 50 à 70 % en moyenne, selon les écartements de semis pratiqués.

**Si nécessaire, le désherbage de l'inter-rang sera réalisé au moment du rattrapage sur des maïs levés et sur de jeunes adventices :**

- ▶ soit par désherbage mécanique (binage de l'inter-rang)
- ▶ soit par désherbage chimique (utilisation d'une autre substance active et d'un autre mode d'action pour un traitement en plein)

**En désherbant uniquement sur le rang, la dose globale d'herbicides racinaires apportée est significativement diminuée.**

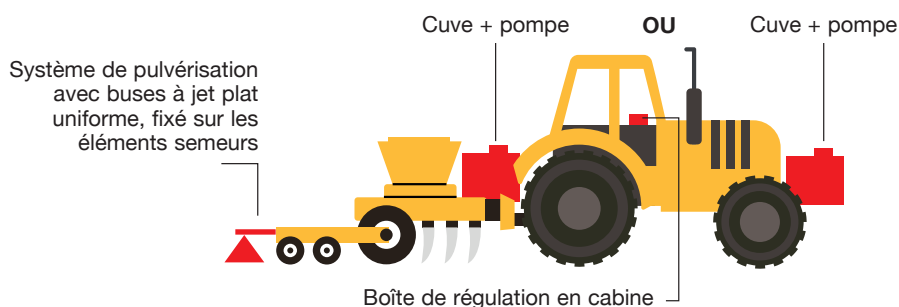
Illustration sur maïs :



**La dose des herbicides appliqués sur le rang reste la même que celle d'une intervention traditionnelle en plein.**  
**La diminution de la surface traitée permet de réduire la quantité d'herbicide utilisée.**

## MATÉRIEL

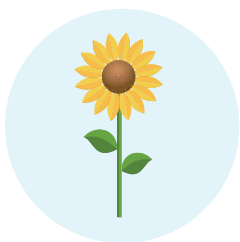
- ▶ Adaptable et installable sur tous types de semoirs (cuve installée sur le tracteur ou sur le semoir)
- ▶ Automatisation et régulation possibles
- ▶ De 1 500 à 8000 € HT



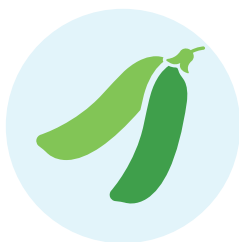
# APPLICABLE SUR DE NOMBREUSES CULTURES



MAÏS



TOURNESOL



SOJA



BETTERAVE



COLZA

## CE QU'IL FAUT RETENIR DE L'HERBISEMIS

### INVESTISSEMENT MODÉRÉ



QUANTITÉ TOTALE D'HERBICIDE RÉDUITE



COUPLAGE SEMIS & DÉSHÉBAGE



GAIN DE TEMPS  
ET D'ARGENT !

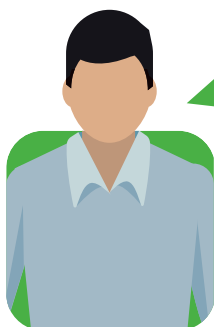


BÉNÉFICE  
ENVIRONNEMENTAL !



Pour mettre en œuvre ce traitement au semis, il sera nécessaire de porter les équipements de protection individuelle requis pour les chantiers phytosanitaires et de respecter la réglementation concernant les matériels de pulvérisation.

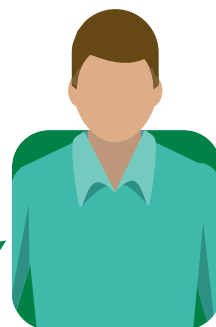
## TÉMOIGNAGES D'EXPERTS



PHILIPPE, 45 ANS  
Céréalière (Isère)

Mon exploitation est concernée par des zones de captage à hauteur de 35%, soit plus de 60 hectares. En ne traitant que sur le rang, je réduis de 2/3 la dose d'herbicide racinaire appliquée. C'est une solution qui permet de pérenniser mon activité ! //

// L'herbisemis permet de faire 2 interventions en 1. Le maïs est semé et désherbé en un seul passage ! //



GILLES, 58 ANS  
Céréalière et  
Aviculteur (Ain)

**BASF France S.A.S. Division Agro** - 21 chemin de la Sauvegarde - 69134 ECULLY cedex - Tel. 04 72 32 45 45 - [www.agro.basf.fr](http://www.agro.basf.fr)

Edition septembre 2017 Ref. : 146MCTE0917R. Avant toute utilisation, assurez-vous que celle-ci est indispensable. Privilégiez chaque fois que possible les méthodes alternatives et les produits présentant le risque le plus faible pour la santé humaine et animale et pour l'environnement, conformément aux principes de la protection intégrée, consultez <http://agriculture.gouv.fr/ecophyto>.

Pour les usages autorisés, doses, conditions et restrictions d'emploi : se référer à l'étiquette du produit et/ou [www.agro.basf.fr](http://www.agro.basf.fr) et/ou [www.phytodata.com](http://www.phytodata.com).

**PRODUITS POUR LES PROFESSIONNELS : UTILISEZ LES PRODUITS PHYTOPHARMACEUTIQUES AVEC PRÉCAUTION. AVANT TOUTE UTILISATION, LISEZ L'ÉTIQUETTE ET LES INFORMATIONS CONCERNANT LE PRODUIT.**