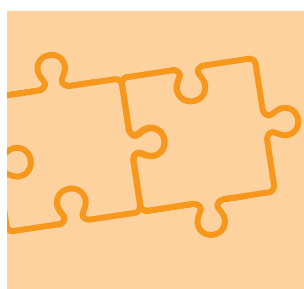
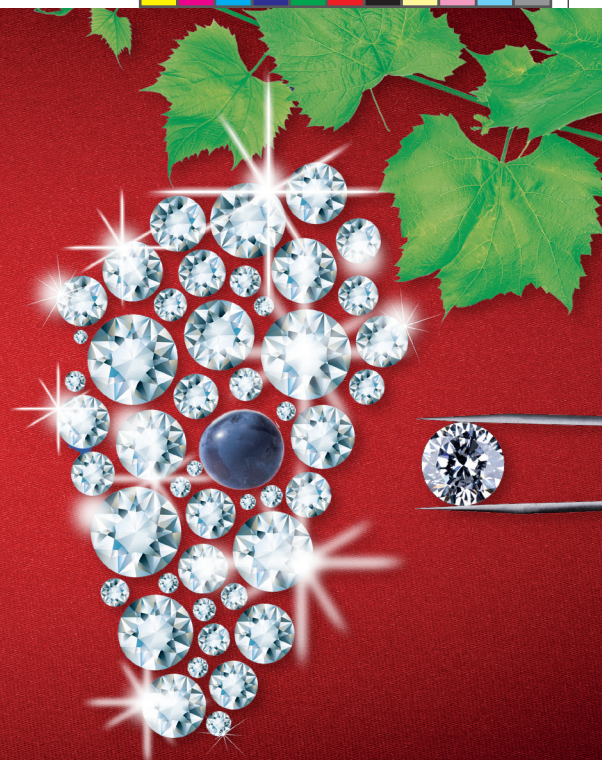




We create chemistry

Anti-mildiou vigne

Solution Enervin Active® + folpel, la prévention en toute sécurité



SÉCURISE VOTRE VENDANGE GRÂCE À

- Une protection feuilles & grappes efficace
- Une préventivité de haut niveau

OFFRE UNE PROTECTION DANS LA DURÉE AU TRAVERS

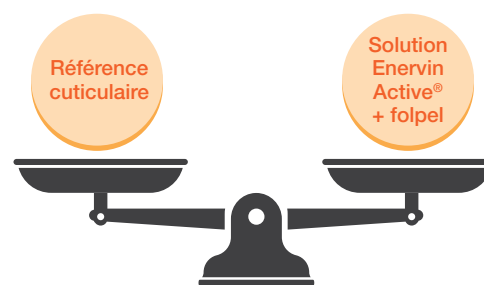
- D'une protection de 14 jours
- D'une gestion des modes d'action facilitée

SÉCURITÉ ET FIABILITÉ

Alliance d'amétoctradine et folpel, Solution Enervin Active® + folpel, vous offre une protection préventive de haut niveau contre le mildiou

■ PERFORMANCE

Synthèse de 12 essais programme de 2016 à 2018



■ FIABILITÉ

Amétoctradine

Excellente action préventive

Action stérilisante sur
les spores de mildiou

Folpel

Action préventive de haut niveau

Action sur la germination des spores
& l'élongation des tubes germinatifs

Action sur la perméabilité cellulaire

**Optimisez les capacités de protection de la Solution Enervin Active® + folpel :
privilégiez un positionnement préventif**

SOLUTION DURABLE



Alliance de 2 molécules qui ont fait leurs preuves

- **Amétoctradine** : avec son mode d'action original
- **Folpel** : avec son action de contact efficace depuis 50 ans



Gestion des modes d'action renforcée

- Mode d'action multisite du folpel

PRÉCONISATIONS D'EMPLOI



Solution Enervin Active® + folpel
Enervin Active® 1,5 l/ha + Vinifol® 1,25 kg/ha

DAR : 28 jours

Solution Enervin Active® + folpel,

- Est recommandé **du stade grappes visibles** jusqu'à fin de la période de risque mildiou en respectant la DAR de 28 jours
- S'emploie en préventif
- Protège feuilles et grappes pendant 14 jours*

Dans le cadre de la gestion des modes d'action :

- **Ne pas utiliser en dernière application du programme**
- **Au maximum 2 applications** par saison, de QoSI et/ou Qil, non consécutives pour un même mode d'action

*cadence à adapter en fonction de la vitesse de pousse de la végétation et de la pression maladie

FICHE D'IDENTITÉ

Solution Enervin Active® + folpel - DAR/DRE/ZNT : 28 jours/48 h/5m –
Conditionnement : 1 carton pour 4 ha avec 2 x 3 l d'Enervin Active® + 5 kg de Vinifol® –
Usage & dose recommandés : mildiou de la vigne – 1,5 l/ha d'Enervin Active® +
1,25 kg/ha de Vinifol® – Nombre d'applications : 2/ha/an

**Pour toutes informations techniques,
nos experts sont à votre écoute**

0 800 100 299

Service & appel
gratuits

Marque déposée	Enervin Active® (BASF)	Vinifol® (ADAMA)
AMM	N° 2140270	N°9300143
Composition	200 g/l d'amétoctradine	80 % de folpel
Formulation	Suspension concentrée (SC)	Granulés dispersables (WG)
Usage	Mildiou, vigne	Mildiou, black-rot, excoriose, rougeot parasitaire vigne
Classements	H 411 : toxique pour les organismes aquatiques ; entraîne des effets néfastes à long terme	ATTENTION H317 : peut provoquer une allergie cutanée H319 : provoque une sévère irritation des yeux H400 : très toxique pour les organismes aquatiques H410 : très toxique pour les organismes aquatiques, entraîne des effets néfastes à long terme H351 : susceptible de provoquer le cancer
Dose homologuée	1,5 l/ha	1,9 kg/ ha
Délai d'emploi avant récolte	21 jours	28 jours
Distance aux points d'eau	5 m	5 m
Délai de rentrée	6 h	48 h

Protection de l'utilisateur pendant la préparation de la bouillie : gants en nitrile EN374, EPI vestimentaire certifié selon norme NF EN ISO 27065, tablier Cat III type PB 3 manches longues, lunettes de sécurité ou écran facial.

416VIME0918R - Décembre 2018

Avant toute utilisation, assurez-vous que celle-ci est indispensable. Privilégiez chaque fois que possible les méthodes alternatives et les produits présentant le risque le plus faible pour la santé humaine et animale et pour l'environnement, conformément aux principes de la protection intégrée, consultez <http://agriculture.gouv.fr/ecophyto>.

Usages, doses conditions et restrictions d'emploi : se référer à l'étiquette du produit et/ou www.agro.basf.fr et/ou www.phytodata.com

BASF France SAS – Division Agro
21 Chemin de la Sauvegarde – 69134 ECULLY
Cedex - 04 72 32 45 45 – www.agro.basf.fr

PRODUITS POUR LES PROFESSIONNELS : UTILISEZ LES PRODUITS PHYTOPHARMACEUTIQUES AVEC PRÉCAUTION. AVANT TOUTE UTILISATION, LISEZ L'ÉTIQUETTE ET LES INFORMATIONS CONCERNANT LE PRODUIT.