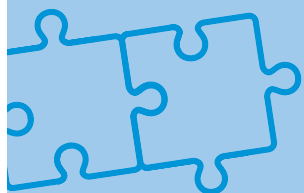
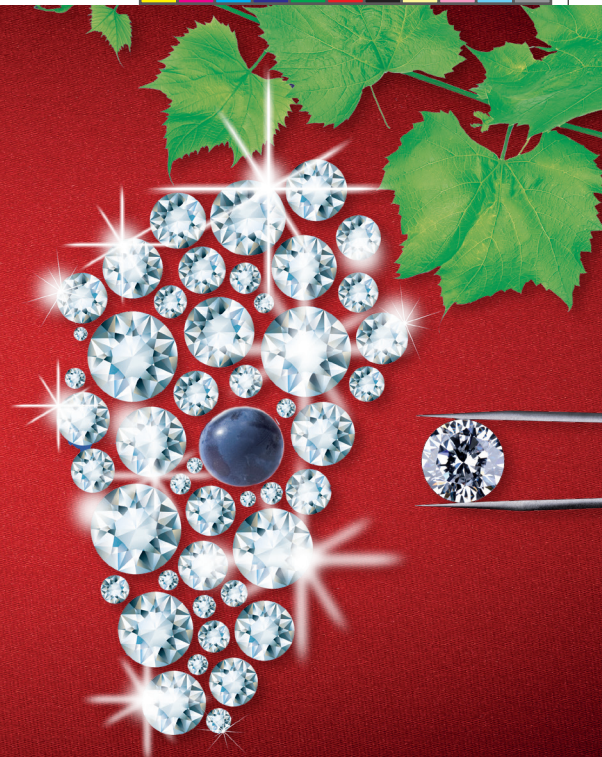




We create chemistry

Anti-mildiou vigne

Solution Enervin Active® + Cuivre, l'efficacité maîtrisée !



SÉCURISE LA VENDANGE GRÂCE À

- Une protection feuilles & grappes efficace

SIMPLIFIE LA GESTION DES CHANTIERS AVEC

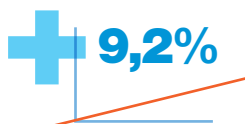
- Une persistance jusqu'à 14 jours
- Une grande facilité de mise en œuvre

SÉCURITÉ ET FIABILITÉ

Alliance d'amétoctradine et de sulfate de cuivre tribasique, Solution Enervin Active® + Cuivre, vous offre une très bonne protection préventive contre le mildiou

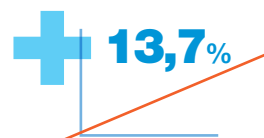
■ PERFORMANCE

Résultat 2018



D'EFFICACITÉ EN PLUS SUR FEUILLES
PAR RAPPORT À LA RÉFÉRENCE CUPRIQUE

Intensité d'attaque sur feuilles dans les témoins : 34 %



D'EFFICACITÉ EN PLUS SUR GRAPPES
PAR RAPPORT À LA RÉFÉRENCE CUPRIQUE

Intensité d'attaque sur grappes dans les témoins : 44 %

■ FIABILITÉ

Amétoctradine

Excellente action préventive

Action stérilisante sur
les spores de mildiou

Sulfate de Cuivre Tribasique

Cuivre épuré sous forme brochantite

Action préventive de contact grâce à

Son action fongicide au niveau de la germination des spores

Son action de blocage des mécanismes physiologiques de
développement du mildiou

**Optimisez les capacités de protection de Solution Enervin Active® + Cuivre :
privilégiez un positionnement préventif**

SIMPLICITÉ



Très bonne persistance d'action contre le mildiou

- **Amétoctradine** : se fixe sur la cuticule pour une grande résistance au lessivage
- Avec sa libération progressive, **le sulfate de cuivre tribasique** libère progressivement sa forme active



Un profil adapté à des chantiers facilités

- La plus faible dose de cuivre parmi les cuivres associés
- 2 substances liquides
- Mélangeable avec tous les anti-oidium*
- Délai de rentrée minimum de 6h pour les travailleurs à la vigne

**GESTION DES
RENOUVELLEMENTS FACILITÉE**

* Pour la majorité des spécialités du marché : se reporter à la réglementation mélanges en vigueur & demander conseil à votre technicien

PRÉCONISATIONS D'EMPLOI



Solution Enervin Active® + Cuivre
Enervin Active 1,5 l / ha + Tri-base 2,5 l / ha

DAR : 21 jours

Solution Enervin Active® + Cuivre,

- Est recommandé **du stade grappes visibles** jusqu'à fin de la période de risque mildiou
- S'emploie en préventif
- Protège feuilles et grappes pendant 14 jours*



* cadence à adapter en fonction de la pousse et de la pression maladie

Dans le cadre de la gestion des modes d'action :

- **Ne pas utiliser en dernière application du programme**
- **Au maximum 2 applications** par saison, de QoS et/ou Qil, non consécutives pour un même mode d'action
- Limiter les utilisations de Solution Enervin Active® + Cuivre post floraison à une seule application

FICHE D'IDENTITÉ

Solution Enervin Active® + Cuivre - DAR/DRE/ZNT : 21 jours/6 h/20 m - Conditionnement : 1 carton pour 2 ha avec 3l d' Enervin Active® + 5 l de Tri-base® - Usage & dose recommandés : mildiou de la vigne - 1,5 l/ha d' Enervin Active® + 2,5 l/ha de tri-base - Nombre d'applications : 2/ha/an

Marque déposée BASF	Enervin Active®	Tri-base®*
AMM	N° 2140270	N°2090119
Composition	200 g/l d'amétoctradine	190 g/l de sulfate de cuivre tribasique
Formulation	Suspension concentrée (SC)	Suspension concentrée (SC)
Usage	Mildiou, vigne	Mildiou, vigne
Classements	H 411 : toxique pour les organismes aquatiques ; entraîne des effets néfastes à long terme 	H410 : très toxique pour les organismes aquatiques, entraîne des effets néfastes à long terme 
Dose homologuée	1,5 l/ha	3,95 l/ha
Délai d'emploi avant récolte	21 jours	21 jours
Distance aux points d'eau	5 m	20 m
Délai de rentrée	6 h	6 h
Nombre d'applications maximum		5/ha/an

* Tri-base® : marque déposée Nufarm

Pour toutes informations techniques, nos experts sont à votre écoute

N°Azur 0 810 02 30 33
PRIX APPEL LOCAL

Protection de l'utilisateur pendant la préparation de la bouillie : gants en nitrile EN374, EPI vestimentaire certifié selon norme NF EN ISO 27065, tablier Cat III type PB 3 manches longues, lunettes de sécurité ou écran facial.

411VIME0918R - Septembre 2018

Avant toute utilisation, assurez-vous que celle-ci est indispensable. Privilégiez chaque fois que possible les méthodes alternatives et les produits présentant le risque le plus faible pour la santé humaine et animale et pour l'environnement, conformément aux principes de la protection intégrée, consultez <http://agriculture.gouv.fr/ecophyto>.

Usages, doses conditions et restrictions d'emploi : se référer à l'étiquette du produit et/ou www.agro.basf.fr et/ou www.phytodata.com

BASF France SAS – Division Agro
21 Chemin de la Sauvegarde – 69134 ECULLY
Cedex - 04 72 32 45 45 – www.agro.basf.fr

PRODUITS POUR LES PROFESSIONNELS : UTILISEZ LES PRODUITS PHYTOPHARMACEUTIQUES AVEC PRÉCAUTION. AVANT TOUTE UTILISATION, LISEZ L'ÉTIQUETTE ET LES INFORMATIONS CONCERNANT LE PRODUIT.