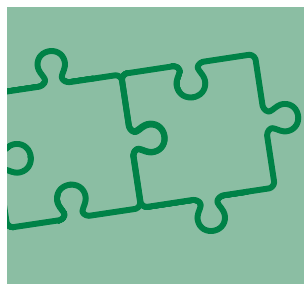
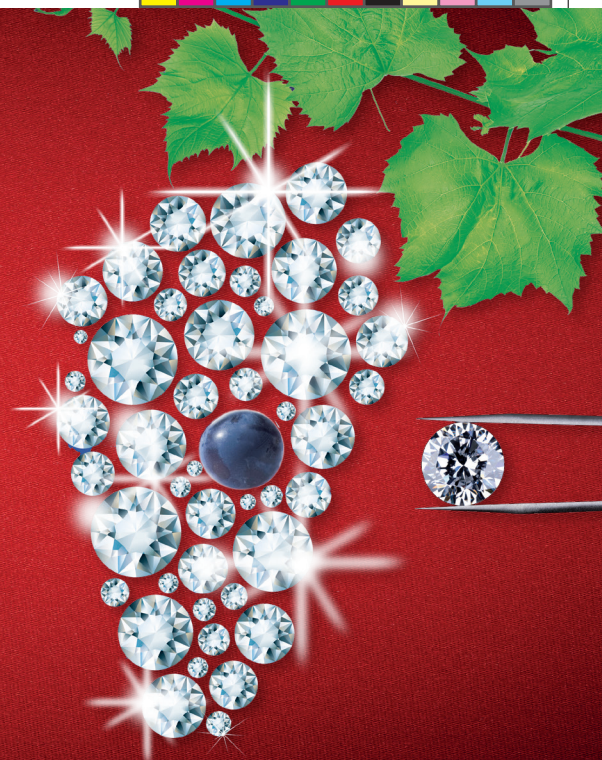


Anti-mildiou vigne

Solution Enervin Active® + Phosphonate, une vendange toujours plus précieuse !



SÉCURISE LA VENDANGE GRÂCE À

- Une protection feuilles et grappes **fiable et performante**
- Une vigne plus réactive face au mildiou grâce à des défenses naturelles renforcées

SIMPLIFIE LA GESTION DES CHANTIERS AVEC

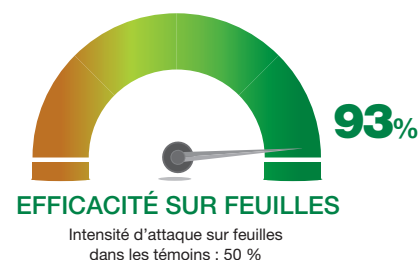
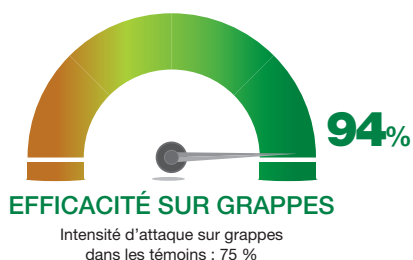
- Une excellente résistance au lessivage
- Une grande facilité de mise en œuvre

SÉCURITÉ ET FIABILITÉ

Alliance d'amétoctradine et de phosphonate de potassium, Solution Enervin Active® + Phosphonate, multiplie les voies de lutte contre le mildiou

■ PERFORMANCE

Synthèse de 9 essais programme de 2016 à 2018



■ FIABILITÉ

Amétoctradine

Excellente action préventive

Action stérilisante sur les spores de mildiou

Phosphonate

Action indirecte de **stimulation des défenses naturelles**

Excellente action directe complémentaire sur mildiou, grâce à son activité fongique sur les stades précoces de développement du pathogène

■ RÉACTIVITÉ

Le phosphonate est un **SDN (Stimulateur des Défenses Naturelles)**. Les plantes traitées avec le **phosphonate** identifient très rapidement le mildiou et mettent en place des réactions de défense renforcées pour un meilleur contrôle de la maladie



**Pour une optimisation des capacités de protection de
Solution Enervin Active® + Phosphonate : privilégiez un positionnement préventif**

SIMPLICITÉ



Excellente Résistance au lessivage

- **Amétoctradine** : se fixe dans la cuticule
- Systémique, le **phosphonate** circule dans la plante



Profil adapté à des chantiers simples

- 2 formulations liquides
- Mélangeable avec tous les anti-oïdium*
- Délai de rentrée minimum de 6h pour les travailleurs à la vigne

* Avec la majorité des spécialités du marché ; se reporter à la réglementation mélanges en vigueur & demander conseil à votre technicien

GESTION DES RENOUVELLEMENTS FACILITÉE

PRÉCONISATIONS D'EMPLOI



Solution Enervin Active® + Phosphonate Enervin Active® 1,5 l/ha + Etonan® 2 l/ha

DAR : 21 jours

Solution Enervin Active® + Phosphonate, anti-mildiou haute performance,

- Est recommandé du stade grappes visibles jusqu'à fermeture de la grappe (BBCH 79), en respectant le DAR de 21 jours
- S'emploie en préventif
- Protège feuilles et grappes pendant 14 jours*



* cadence à adapter en fonction de la pousse et de la pression maladie

Dans le cadre de la gestion des modes d'action :

- **Ne pas utiliser en dernière application du programme**
- **1 application maximum** par saison de préférence avant floraison
- Et au **maximum 2 applications** par saison de QoSI et/ou Qil, non consécutives

FICHE D'IDENTITÉ

Solution Enervin Active® + Phosphonate - DAR/DRE/ZNT : 21 jours / 6 h / 5 m - Conditionnement : 1 carton pour 2 ha - 3 l d'Enervin Active® + 4 l de Etonan® - Usage & dose recommandés : mildiou de la vigne - 1,5 l / ha d'Enervin Active® + 2 l d'Etonan® - Nombre d'applications maximum : 2/ha/an - Stade d'application : Entre BBCH 16 et 79 - Intervalle mini entre 2 applications : 10 jours

Marque déposée	Enervin Active® (BASF)	Etonan® (De Sangosse)
AMM	N° 2140270	N° 2100060
Composition	200 g/l d'amétoctradine	730 g/l de phosphonate de potassium
Formulation	Suspension Concentrée (SC)	Concentré soluble (SL)
Usage	Mildiou, vigne	Mildiou, vigne
Classements	H 411 : toxique pour les organismes aquatiques ; entraîne des effets néfastes à long terme 	H413 : peut être nocif à long terme pour les organismes aquatiques. 
Dose homologuée	1,5 l/ha	4 l/ha
Délai d'emploi avant récolte	21 jours	14 jours
Distance aux points d'eau	5 m	5 m
Délai de rentrée	6 h	6 h
Nombre d'applications maximum	2/ha/an	5/ha/an

Pour toutes informations techniques, nos experts sont à votre écoute

0 800 100 299 Service & appel gratuits

Protection de l'utilisateur pendant la préparation de la bouillie : gants en nitrile EN374, EPI vestimentaire certifié selon norme NF EN ISO 27065, tablier Cat III type PB 3 manches longues, lunettes de sécurité ou écran facial.

524VIFE0419R - Avril 2019

Avant toute utilisation, assurez-vous que celle-ci est indispensable. Privilégiez chaque fois que possible les méthodes alternatives et les produits présentant le risque le plus faible pour la santé humaine et animale et pour l'environnement, conformément aux principes de la protection intégrée, consultez <http://agriculture.gouv.fr/ecophyto>.

Usages, doses conditions et restrictions d'emploi : se référer à l'étiquette du produit et/ou www.agro.basf.fr et/ou www.phytodata.com

BASF France SAS – Division Agro
21 Chemin de la Sauvegarde – 69134 ECULLY
Cedex - 04 72 32 45 45 – www.agro.basf.fr

PRODUITS POUR LES PROFESSIONNELS : UTILISEZ LES PRODUITS PHYTOPHARMACEUTIQUES AVEC PRÉCAUTION. AVANT TOUTE UTILISATION, LISEZ L'ÉTIQUETTE ET LES INFORMATIONS CONCERNANT LE PRODUIT.