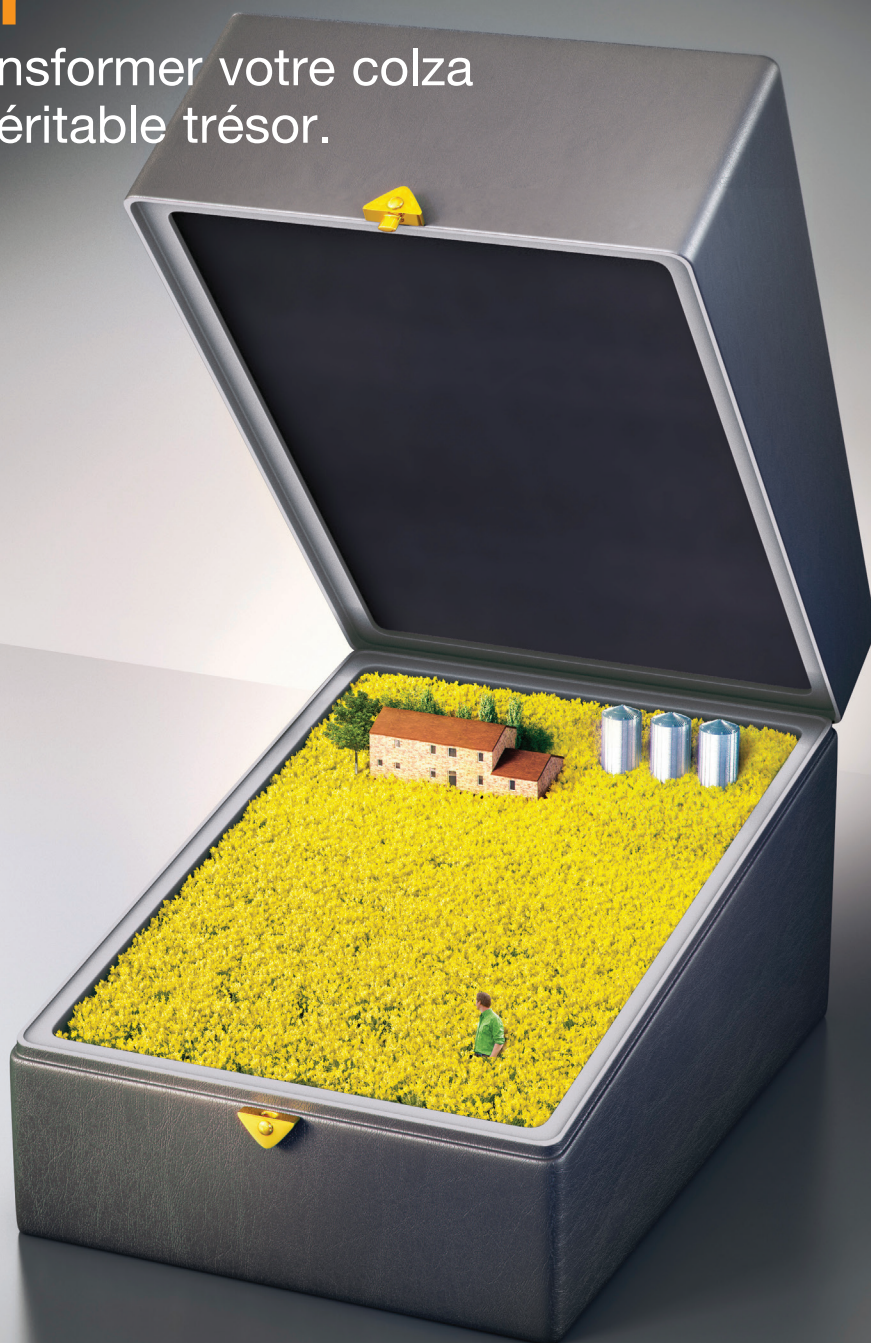


# Efilor<sup>®</sup>

Il va transformer votre colza  
en un véritable trésor.



[www.agro.basf.fr](http://www.agro.basf.fr)

Cultivons l'innovation autrement

 **BASF**

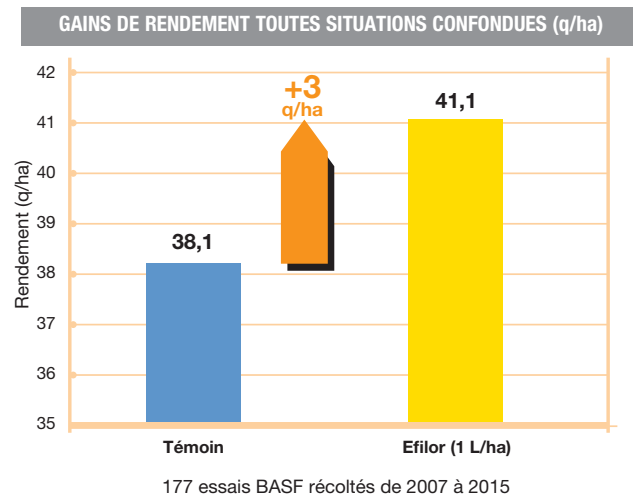
We create chemistry

**PRODUITS POUR LES PROFESSIONNELS : UTILISEZ LES PRODUITS PHYTOPHARMACEUTIQUES AVEC PRÉCAUTION.  
AVANT TOUTE UTILISATION, LISEZ L'ÉTIQUETTE ET LES INFORMATIONS CONCERNANT LE PRODUIT.**

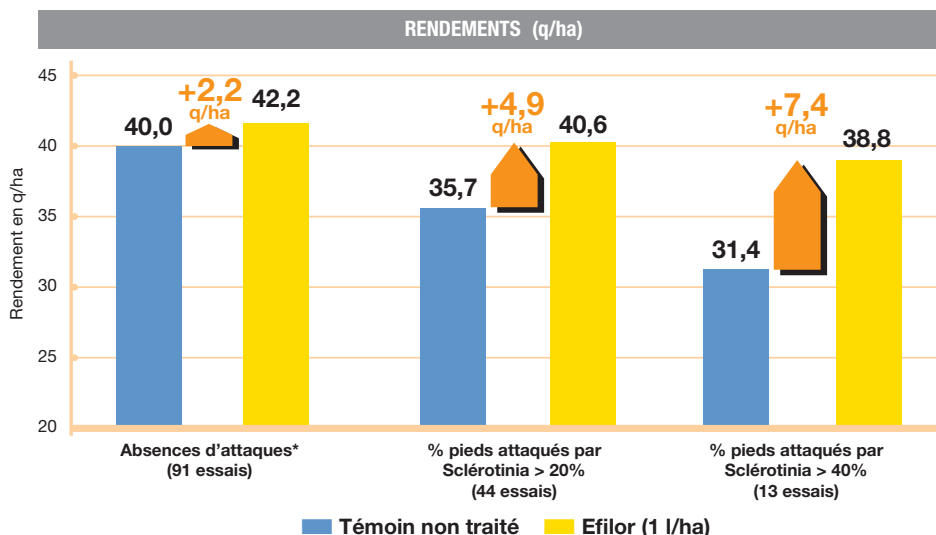
# Efilor protège les colzas pour plus de rendement

La protection apportée par Efilor contre sclérotinia, alternaria et oïdium permet aux agriculteurs de récolter tout le potentiel de leurs parcelles.

Ainsi, sur 177 essais récoltés par BASF entre 2007 et 2015, nous avons mesuré un **gain de rendement de 3 q/ha**, soit **105 €/ha** pour un colza valorisé à 350 €/t.



## Quel que soit le niveau d'attaque, Efilor apporte des gains de rendement significatifs

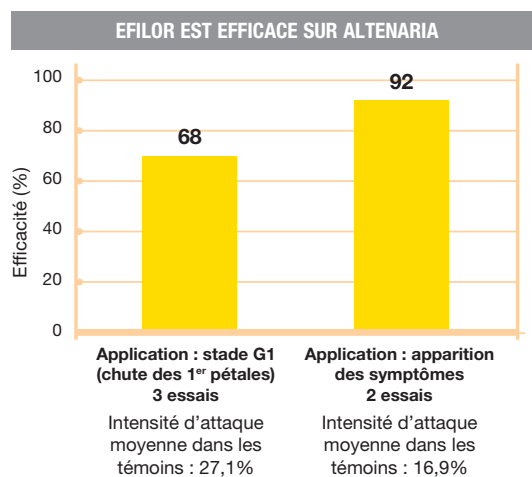


177 essais BASF récoltés de 2007 à 2015.  
\* Sclérotinia <10% et sans autres maladies.

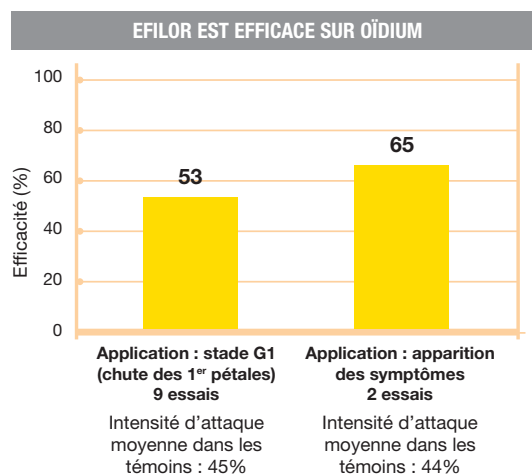
Beaucoup de paramètres interfèrent en culture de colza. Seul un grand nombre d'essais, sur plusieurs années, permet de démontrer la valeur d'un fongicide. Depuis que nous testons Efilor (2007), **tous les ans, nous obtenons d'excellents résultats**. Nous sommes fiers de proposer une solution qui aide les agriculteurs à obtenir une culture **rentable et compétitive**.

# Recommandations avec Efilor

- Les meilleurs résultats sont obtenus lorsqu'Efilor est appliqué pour lutter contre le sclérotinia (stade G1, voir ci-dessous).
- Efilor est efficace contre alternaria et oïdium, même s'il est appliqué au stade G1. En absence de pression sclérotinia, préférer les applications dès apparition de symptômes d'alternaria ou d'oïdium.
- Pour une bonne gestion des efficacités des matières actives, BASF recommande 1 seule application par an de produit à base de boscalid ou autre SDHI, indépendamment de la maladie visée.



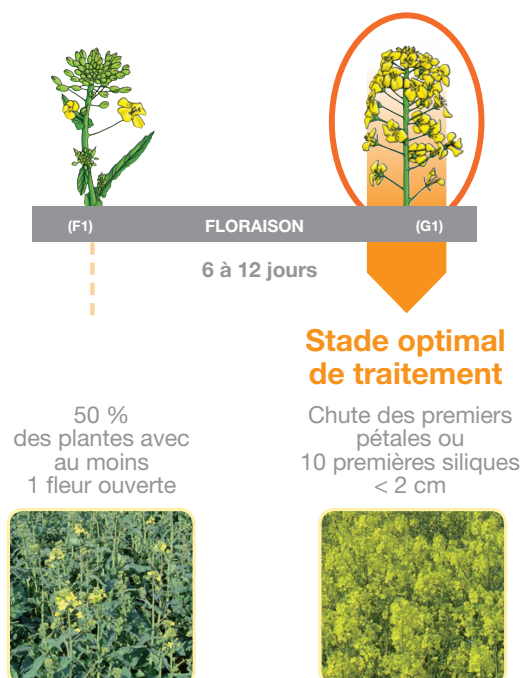
Efficacité calculée sur l'intensité d'attaque en % (sur silique ou plante entière)  
Essais BASF Agro 2008 et 2009



Efficacité calculée sur l'intensité d'attaque en % (mixte/silique, feuilles, tiges)  
Essais BASF 2008 et 2010

## Positionnement d'Efilor contre sclérotinia du colza

Efilor s'applique dès la chute des premiers pétales (stade G1) soit, selon les conditions météorologiques, 6 à 12 jours suivant l'apparition des premières fleurs (stade F1).





# EFILOR<sup>®</sup>

## Carte d'identité

- **Efilor<sup>®</sup>** : marque déposée BASF
- **AMM** N° 2120206
- **Composition** : 133 g/l boscalid + 60 g/l metconazole
- **Formulation** : SC, suspension concentrée
- **Usages et dose autorisés** :  
- Crucifères oléagineuses : sclérotiniose, alternariose, oïdium 1 l/ha
- **Conditionnement** : 5 l
- **Classement toxicologique** :  
ATTENTION ;  
H361d : Susceptible de nuire au fœtus ;  
H412 : Nocif pour les organismes aquatiques, entraîne des effets à long terme.
- **Zone non traitée par rapport aux points d'eau** : 5 mètres
- **Délai de rentrée** : 6 heures
- **Délai avant récolte** : 42 jours
- **Nombre maximum d'applications par an** : 1
- **Protection utilisateur pendant la préparation de la bouillie** : Gants en nitrile EN 374-3, bottes, combinaison de travail 65 % polyester/35 % coton d'un grammage au minimum de 230 g/m<sup>2</sup> avec un traitement déperlant, EPI partiel (blouse) de catégorie III et de type PB (3) à porter par-dessus la combinaison de travail. Il est recommandé de porter des lunettes de sécurité ou un écran facial.



## 10 gestes responsables et professionnels de la pulvérisation

### AVANT L'APPLICATION



1 ▶

Stocker les produits dans un local phytosanitaire conforme et fermé à clé.



2 ▶

Bien lire l'étiquette et les précautions d'emploi avant utilisation.



3 ▶

Se protéger efficacement (gants, lunettes, masque, combinaison, bottes).



4 ▶

Vérifier régulièrement et maintenir le bon état et le réglage du matériel d'application.



5 ▶

Surveiller le remplissage de la cuve du pulvérisateur et ajuster le volume de bouillie (clapet anti-retour, dispositif de surverse).



6 ▶

Rincer les emballages trois fois, vider l'eau de rinçage dans la cuve, ou utiliser l'incorporeur.

### PENDANT L'APPLICATION



7 ▶

Ne pas traiter les cours d'eau et fossés en eau. Appliquer la bouillie dans les cultures par temps calme, sans vent fort pour éviter toute dérive de pulvérisation vers les fossés, cours d'eau, chemins, abords de ferme ou bâtiments.

### APRÈS L'APPLICATION



8 ▶

Appliquer après dilution les fonds de cuve et les eaux de rinçage sur la parcelle.



9 ▶

Nettoyer les équipements de protection. Se laver les mains. Prendre une douche.



10 ▶

Recycler les emballages dans le cadre des collectes **ADIVALOR**. Prévenir les pollutions ponctuelles : traitement des effluents phytosanitaires, BASF France SAS - Division Agro recommande Osmofilm<sup>®</sup>.

© Marque déposée Sté PANTEK France

## Contacts utiles

Informations techniques Étiquettes et FDS	BASF France - Division Agro	N°Azur 0 810 02 30 33 ou <a href="http://www.agro.basf.fr">www.agro.basf.fr</a>
Une question de santé	MSA	Phyt'attitude N°Vert 0 800 887 887 <small>APPEL GRATUIT DEPUIS UN POSTE FIXE</small>
En cas d'urgence (incident ou accident)	BASF France - Division Agro	Service Sécurité 24h/24 : 01 49 64 57 33
Collecte des emballages vides	ADIVALOR	N°Azur 0 810 12 18 85 ou <a href="http://www.adivalor.fr">www.adivalor.fr</a>

Edition de septembre 2015 – Annule et remplace toute version précédente. Il appartient à l'utilisateur de ce produit de s'assurer, avant toute utilisation, auprès du N° Azur BASF qu'il dispose de la dernière version à jour de ce document.

Avant toute utilisation, assurez-vous que celle-ci est indispensable. Privilégiez chaque fois que possible les méthodes alternatives et les produits présentant le risque le plus faible pour la santé humaine et animale et pour l'environnement, conformément aux principes de la protection intégrée, consultez <http://agriculture.gouv.fr/ecophyto>. Pour les usages autorisés, doses, conditions et restrictions d'emploi : se référer à l'étiquette du produit ou [www.agro.basf.fr](http://www.agro.basf.fr) ou [www.phytodata.com](http://www.phytodata.com) - 522COFE0915R

**BASF France s.a.s. - Division Agro**

21, chemin de la Sauvegarde - 69134 ECULLY Cedex - Tél. : 04 72 32 45 45 - Fax : +33 4 78 34 28 86