

EFILOR®

Carte d'identité

- **Efilor®** : Marque déposée BASF
- **Autorisation de mise sur le Marché** : n° 2120206
- **Composition** : 133g/L boscalid + 60 g/L metconazole
- **Formulation** : SC, suspension concentrée
- **Usage et dose autorisée** :
 - Crucifères oléagineuses sclérotinia et alternaria à 1L/ha
 - Colza oïdium à 1L/ha
- **Conditionnement** : 5 litres
- **Classement toxicologique** :
 - ATTENTION ;
 - H361d : Susceptible de nuire au fœtus.
 - H412 : Nocif pour les organismes aquatiques, entraîne des effets à long terme.
- **Distance aux points d'eau** :
 - Respecter une zone non traitée de 5 mètres par rapport aux points d'eau
- **Délai de rentrée** : 6 heures
 - Délai avant récolte : 42 jours.
- **Nombre maximum d'application par an** : 1
 - BASF recommande une seule application par an de boscalid ou tout autre SDHI, sur la même parcelle.
- **Préparation de l'utilisateur lors de la préparation de la bouillie** : gants en nitrile EN374, bottes, combinaison de travail polyester/coton (65%/35%), déperlante, blouse Cat II type PB 3 manches longues, lunettes de sécurité ou écran facial.



10 gestes responsables et professionnels de la pulvérisation

AVANT L'APPLICATION

- 1 ▶ Stocker les produits dans un local phytosanitaire conforme et fermé à clé.
- 2 ▶ Bien lire l'étiquette et les précautions d'emploi avant utilisation.
- 3 ▶ Se protéger efficacement (gants, lunettes, masque, combinaison, bottes).
- 4 ▶ Vérifier régulièrement et maintenir le bon état et le réglage du matériel d'application.
- 5 ▶ Surveiller le remplissage de la cuve du pulvérisateur et ajuster le volume de bouillie (clapet anti-retour, dispositif de surverse).
- 6 ▶ Rincer les emballages trois fois, vider l'eau de rinçage dans la cuve, ou utiliser l'incorporeur.

PENDANT L'APPLICATION

- 7 ▶ Ne pas traiter les cours d'eau et fossés en eau. Appliquer la bouillie dans les cultures par temps calme, sans vent fort pour éviter toute dérive de pulvérisation vers les fossés, cours d'eau, chemins, abords de ferme ou bâtiments.

APRÈS L'APPLICATION

- 8 ▶ Appliquer après dilution les fonds de cuve et les eaux de rinçage sur la parcelle.
- 9 ▶ Nettoyer les équipements de protection. Se laver les mains. Prendre une douche.
- 10 ▶ Recycler les emballages dans le cadre des collectes ADIVALOR. Prévenir les pollutions ponctuelles : traitement des effluents phytosanitaires, BASF Agro recommande Osmofilm®.

© Marque déposée Sté PANTEK France

Contacts utiles

Informations techniques Étiquettes et FDS	BASF Agro	N°Azur 0 810 02 30 33 ou www.agro.basf.fr
Une question de santé	MSA	Phyt'attitude N° Vert 0 800 887 887
En cas d'urgence (incident ou accident)	BASF Agro	Service Sécurité 24h/24 : 01 49 64 57 33
Collecte des emballages vides	ADIVALOR	N°Azur 0 810 12 13 85 ou www.adivalor.fr

Efilor® : marque déposée BASF. Pictor® Pro : 50% de boscalid - AMM n° 2050075 - Classement tox : H411 - Toxique pour les organismes aquatiques, entraîne des effets néfastes à long terme.

Edition de décembre 2013 - Annule et remplace toute version précédente. Il appartient à l'utilisateur de ce produit de s'assurer, avant toute application, auprès du N° Azur BASF Agro qu'il dispose bien de la dernière version à jour de ce document.

Usages, doses, conditions et restrictions d'emploi consulter : www.agro.basf.fr - 943COFE0913R

BASF Agro s.a.s.

21, chemin de la Sauvegarde - 69134 ECULLY Cedex - Tél. : 04 72 32 45 45 - Fax : +33 4 78 34 28 86

Efilor®

Il va transformer votre colza en un véritable trésor.



www.agro.basf.fr

Cultivons l'innovation autrement

BASF
The Chemical Company

PRODUITS POUR LES PROFESSIONNELS : UTILISEZ LES PRODUITS PHYTOPHARMACEUTIQUES AVEC PRÉCAUTION. AVANT TOUTE UTILISATION, LISEZ L'ÉTIQUETTE ET LES INFORMATIONS CONCERNANT LE PRODUIT.

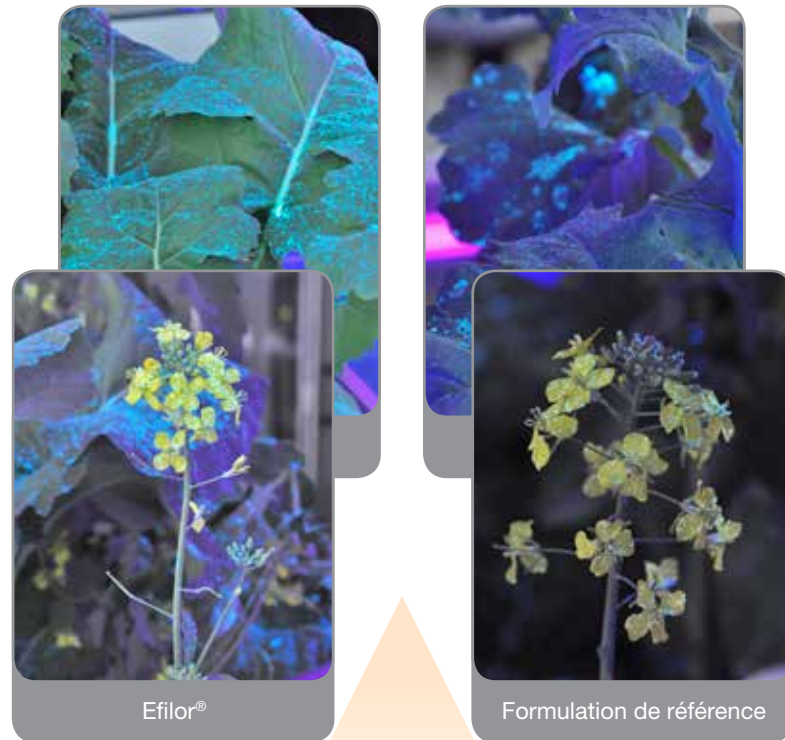
Crédit photos : BASF Agro, Géronimo

Efilor[®], deux matières actives dans une formulation idéale

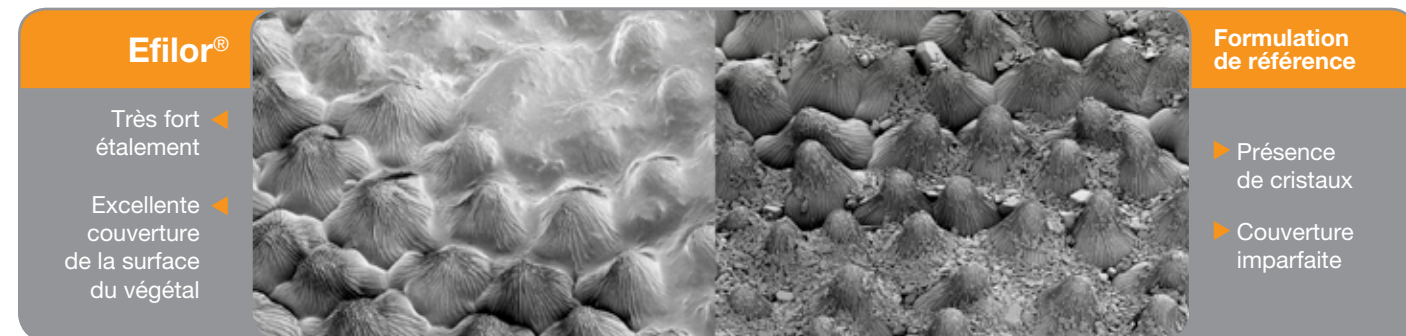
Boscalid et metconazole sont les deux substances actives présentes dans le produit.

La formulation d'Efilor[®] a été spécialement travaillée pour le colza afin de mieux couvrir les feuilles et les pétales.

Ainsi, l'efficacité des substances actives est maximisée pour des colzas mieux protégés.

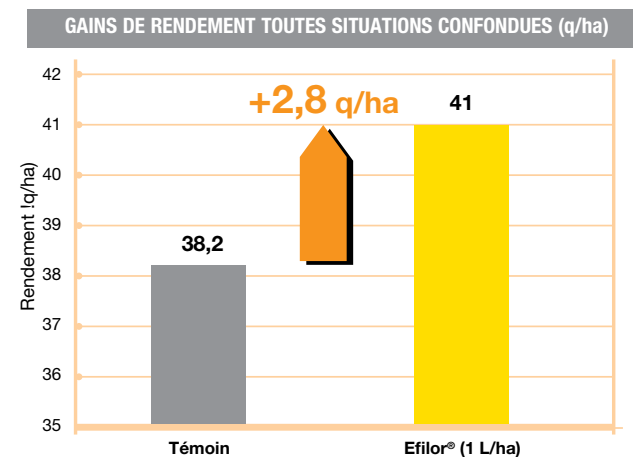


Meilleure répartition de la bouillie sur les feuilles et les pétales (test réalisé à 200 L/ha)



Efilor[®], des gains de rendement excellents

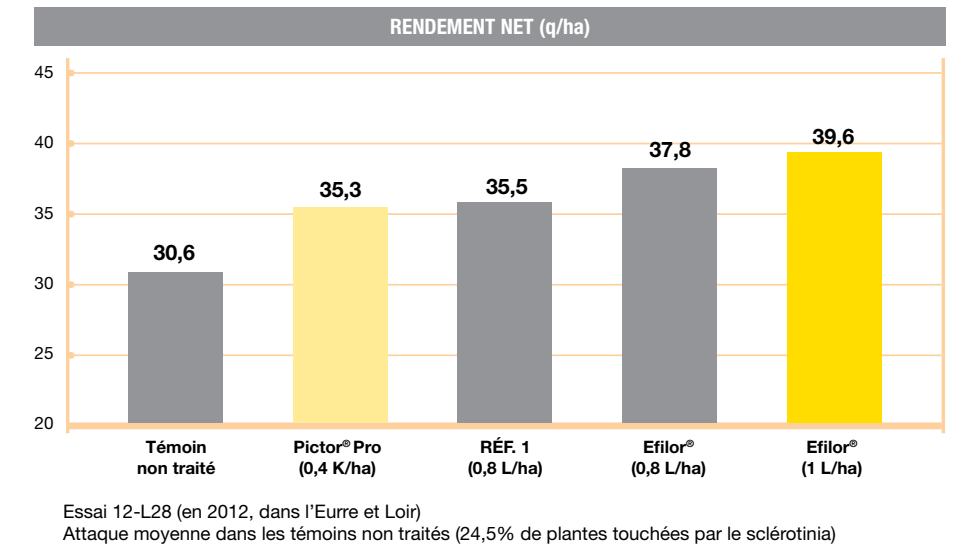
Efilor[®] protège les colzas contre le sclérotinia, l'alternaria et l'oïdium, ce qui apporte des gains de rendement de très haut niveau.



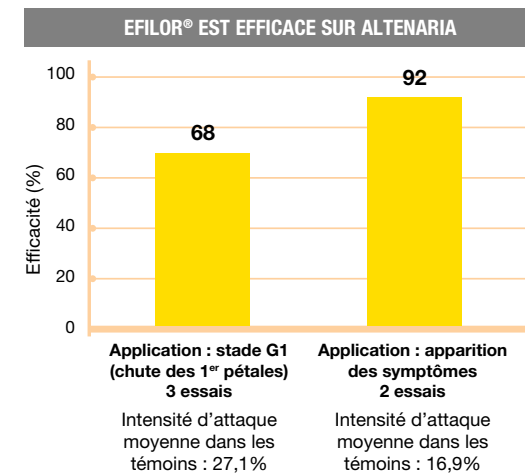
91 essais BASF Agro récoltés entre 2007 et 2012

Efficacité sclérotinia

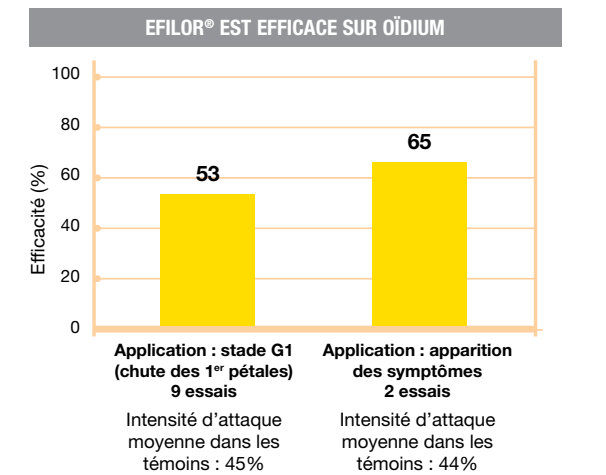
Sa formulation unique offre à Efilor[®] une protection contre le sclérotinia supérieure aux références du marché.



Efficacités sur alternaria et oïdium



Efficacité calculée sur l'intensité d'attaque en % (sur silique ou plante entière)
Essais BASF Agro 2008 et 2009



Efficacité calculée sur l'intensité d'attaque en % (mixte/silique, feuilles, tiges)
Essais BASF Agro 2008 et 2010

Positionnement du produit

Efilor[®] s'applique dès la chute des premiers pétales (stade G1), soit, selon les conditions météorologiques, 6 à 12 jours suivant l'apparition des premières fleurs (stade F1).

C'est le stade optimal pour obtenir une efficacité maximale contre le sclérotinia et une très bonne efficacité préventive contre l'alternaria ou l'oïdium.

A noter, deux variétés avec des dates de floraison différentes atteignent le stade G1 à des dates différentes. Efilor[®] doit être appliqué sur l'ensemble des hampes florales en utilisant une quantité suffisante d'eau et des buses adaptées. Pour une bonne gestion des efficacités des matières actives, BASF recommande 1 seule application par an de produits à base de boscalid ou autre SDHI, indépendamment de la maladie visée.

