



# Delan® SC

## Lutte contre les tavelures du pommier et du poirier

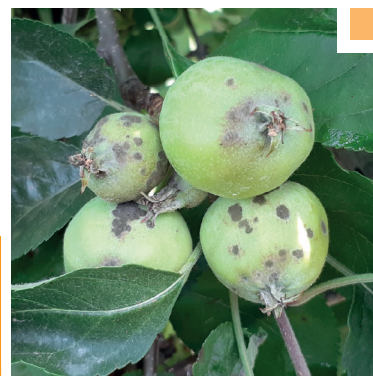
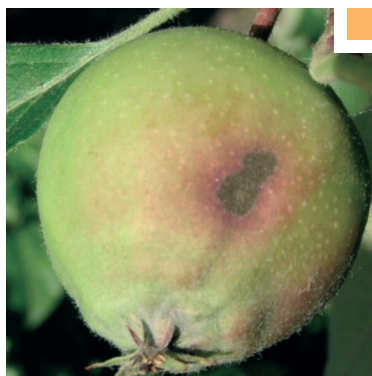
- **POUR** : pommiers, poiriers, cognassier, nashi
- **CONTRE** : tavelures

## Delan® SC, Nouvelle formulation en suspension concentrée

La puissance de Delan® dans une nouvelle formulation liquide (SC), plus pratique, et utilisable en mélange<sup>(1)</sup>

- Fongicide multisite pour une gestion pérenne des modes d'action.
- Efficacité anti-tavelure fiable et durable.

Delan® SC s'intègre dans tous les programmes de lutte raisonnée ou intégrée.



## Delan® SC, nouveau fongicide multisite, indispensable à la protection anti-tavelure de vos vergers

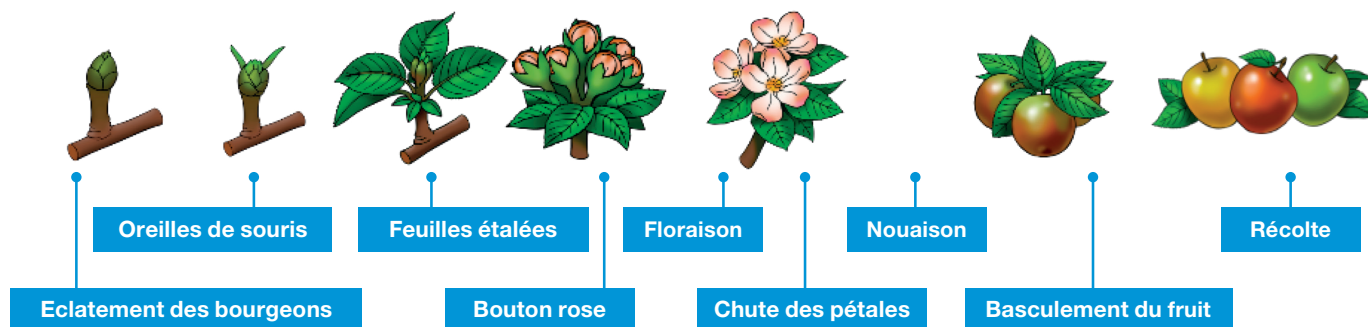


- Solide **protection préventive**.
- Efficacité **indépendante de la température** (fonctionne à basse température).
- **Effet stop** : 32 heures (privilégier les applications préventives).
- **Bonne résistance au lessivage** comparé aux produits de contact classiques ; ce qui augmente sa fiabilité en conditions météorologiques défavorables.
- **Haute sélectivité** vis-à-vis de la faune auxiliaire.
- **Simplicité d'utilisation** grâce à sa formulation liquide et sa bonne miscibilité.

(1) Se reporter à la réglementation mélange en vigueur pour les produits phytopharmaceutiques

## Préconisations d'emploi

- **Delan® SC s'emploie sur l'ensemble des variétés de pommiers et poiriers.** Du stade BBCH 53 (éclatement des bourgeons) à BBCH 79 (fruits ayant atteint environ 90% de la taille finale).
- Dose : **0,7 L/ha.**
- Réaliser une **pulvérisation permettant une bonne couverture** de la végétation.
- **Suivre les avis du Bulletin de Santé du Végétal** de votre secteur, ou de tout autre dispositif d'information sur la pression parasitaire au niveau de votre région, et réalisez un suivi régulier de vos parcelles.



Période homologuée

**BBCH 53 à 79**

Période idéale

**Delan® SC**

## Fiche d'identité

Marque déposée BASF	Delan® SC
AMM	N° 2171134
Composition	500 g/L de dithianon
Formulation	Suspension Concentrée (SC)
Conditionnement	5 L
Usages	Pommier, poirier-cognassier-nashi, nêfle, pommette : tavelures
Dose autorisée	0,7 L/ha
Stade d'application BBCH autorisé	BBCH 53 à BBCH 79
Nombre maximum d'applications et intervalle	6 par saison; respecter un intervalle minimum entre les applications de 5 j
Délai d'emploi avant récolte	56 jours
Distance aux points d'eau	50 m (dont DVP 20 m)
DRE	48 heures



Pour toutes informations techniques, nos experts sont à votre écoute

**0 800 100 299**

Service & appel gratuits

Protection utilisateur lors de la préparation de la bouillie : gants en nitrile EN374, EPI vestimentaire (combinaison) certifié selon norme NF EN ISO 27065, tablier Cat III type PB 3 manches longues, lunettes de sécurité ou écran facial.

BASF France SAS - Division Agro - 21, chemin de la Sauvegarde - 69134 Ecully Cedex. N° d'agrément : IF02022 - Distribution de produits phytopharmaceutiques à des utilisateurs professionnels. Détenteur d'homologation : BASF. ® Marque déposée BASF. Avant toute utilisation, assurez-vous que celle-ci est indispensable. Privilégiez chaque fois que possible les méthodes alternatives et les produits présentant le risque le plus faible pour la santé humaine et animale et pour l'environnement, conformément aux principes de la protection intégrée, consultez <http://agriculture.gouv.fr/ecophyto>. Usages, doses, conditions et restrictions d'emploi : se référer à l'étiquette du produit et/ou [www.agro.basf.fr](http://www.agro.basf.fr) et/ou [www.phytodata.com](http://www.phytodata.com). Annule et remplace toute version précédente. Il appartient à l'utilisateur de ce produit de s'assurer, avant toute application, auprès du N° Vert qu'il dispose bien de la dernière version à jour de ce document. 828ALFE0920R - Octobre 2020

**Delan® SC** : SGH07, SGH08, SGH09, ATTENTION : H302 : nocif en cas d'ingestion - H315 : provoque une irritation cutanée - H317 : peut provoquer une allergie cutanée - H319 : provoque une sévère irritation des yeux - H332 : nocif par inhalation - H351 : susceptible de provoquer le cancer - H410 : très toxique pour les organismes aquatiques, entraîne des effets néfastes à long terme. EUH401: Respectez les instructions d'utilisation afin d'éviter les risques pour la santé humaine et l'environnement.



SGH07



SGH08



SGH09

**PRODUITS POUR LES PROFESSIONNELS : UTILISEZ LES PRODUITS PHYTOPHARMACEUTIQUES AVEC PRÉCAUTION. AVANT TOUTE UTILISATION, LISEZ L'ÉTIQUETTE ET LES INFORMATIONS CONCERNANT LE PRODUIT.**