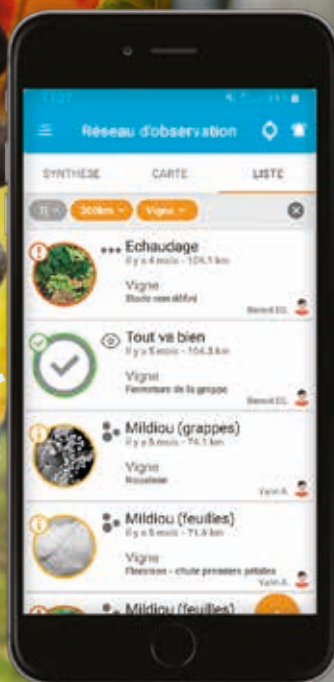


# Companion

Construisons ensemble le 1<sup>er</sup> réseau  
de surveillance collaborative de la vigne



 **BASF**  
We create chemistry

# Companion de BASF : la surveillance collaborative de la vigne

Companion est une application mobile destinée aux viticulteurs et à leurs conseillers. Elle permet d'enregistrer rapidement des observations et de les partager instantanément avec les autres utilisateurs.

- **Vision en temps réel** des signalements à proximité des vignobles.
- **Aide à la reconnaissance** des bioagresseurs.
- **Anticipation et optimisation** de la protection phytosanitaire.

**3500 utilisateurs  
font déjà partie  
de la communauté  
Companion !**



## FONCTIONNALITÉS PRINCIPALES DE COMPANION :

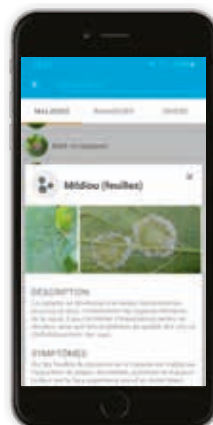
**Saisie rapide**  
d'observations  
géolocalisées  
avec photo



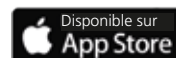
**Partage**  
**en temps réel**  
entre utilisateurs



**Accès à des fiches**  
maladies  
et ravageurs  
détaillées



« BASF Companion »  
est téléchargeable  
gratuitement sur les stores



# Avec Companion, créez votre groupe privé d'observation

## Développez votre réseau d'observation à vos couleurs et invitez vos membres

- **Animez votre communauté** et diffusez des alertes si nécessaire.
- **Renforcez la relation** entre vos conseillers et les viticulteurs.
- **Consolidez les données** d'observation de votre réseau.

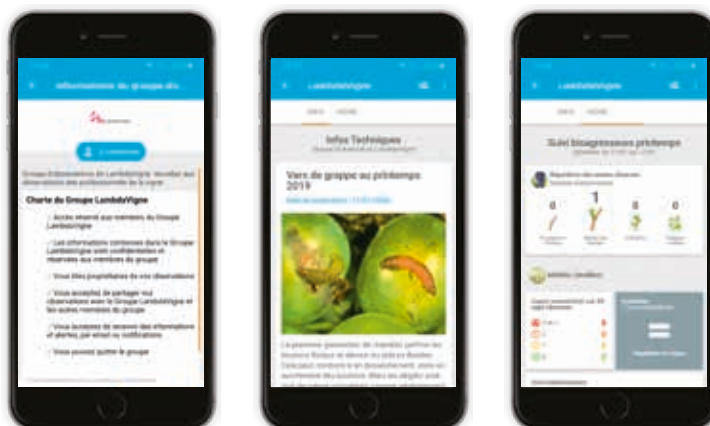
## UNE SOLUTION « CLÉ EN MAIN » :

- **Groupe privé et personnalisé** dans l'application
- **Gestion automatique** des invitations par email aux membres
- **Publication d'informations** en quelques clics
- **Envoi d'alertes** par notifications sur le smartphone des utilisateurs
- **Synthèse en temps réel** des données d'observation

## Faites un test !

Contactez l'équipe Companion  
ou votre interlocuteur  
régional BASF pour  
étudier la création  
de votre groupe  
d'observation.

✉ [companion.fr@basf.com](mailto:companion.fr@basf.com)



Plus d'infos sur <https://companion.basf.com/obs>





## L'engagement BASF Companion



**Indépendance**  
des observations



**Co-construction**  
avec les utilisateurs  
et les parties-prenantes



**Utilisation éthique**  
des données

 **BASF**  
We create chemistry

Retrouvez plus d'informations sur notre démarche et nos engagements sur  
<https://companion.basf.com>