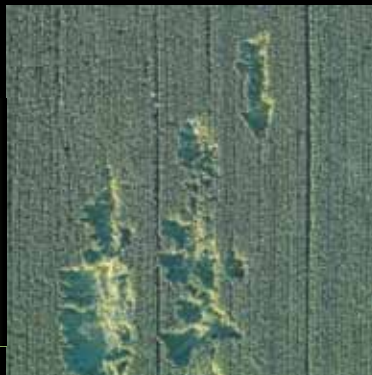


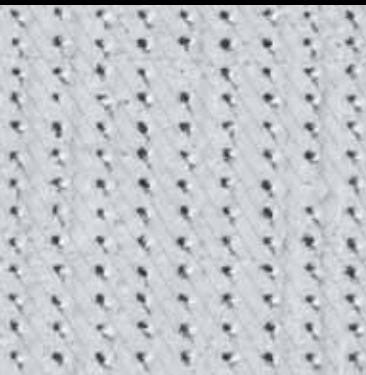
2013



Cultivons l'innovation autrement



The Chemical Company



◀ VIGNE EN GOBELET, NEIGE ⁽¹⁾



⁽¹⁾ Vieux ceps de vigne taillés en gobelet, émergeant de la neige.

Crédit photographique : Olivier Lasserre - L'art de la terre

2000

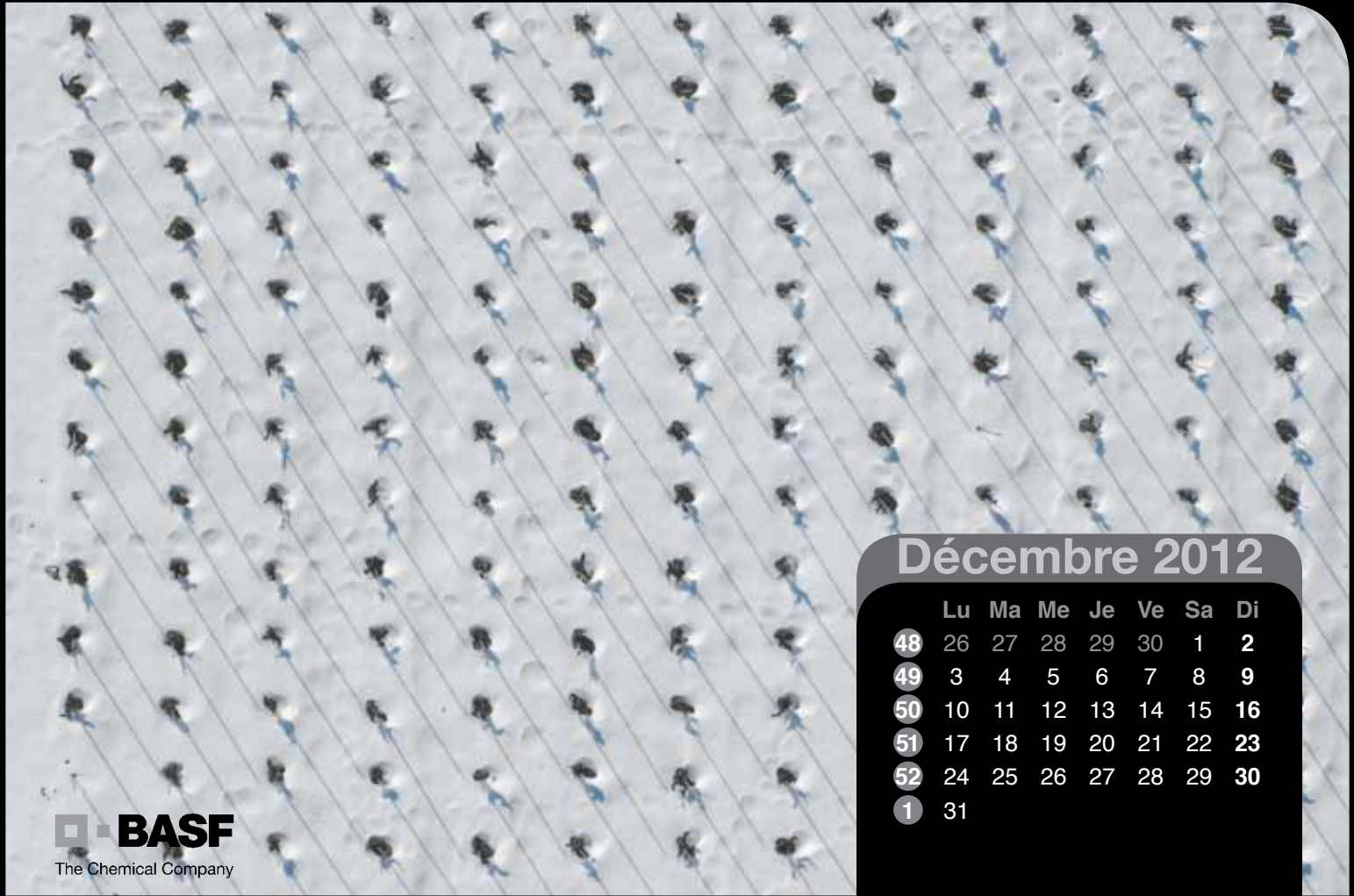
C'est le nombre de personnes potentiellement nourries en 2012 par 100 hectares de blé produits en France. En 1960, 100 hectares de blé nourrissaient l'équivalent de 800 personnes.

Source : d'après PerfAlim performance nourricière CEREOPA.



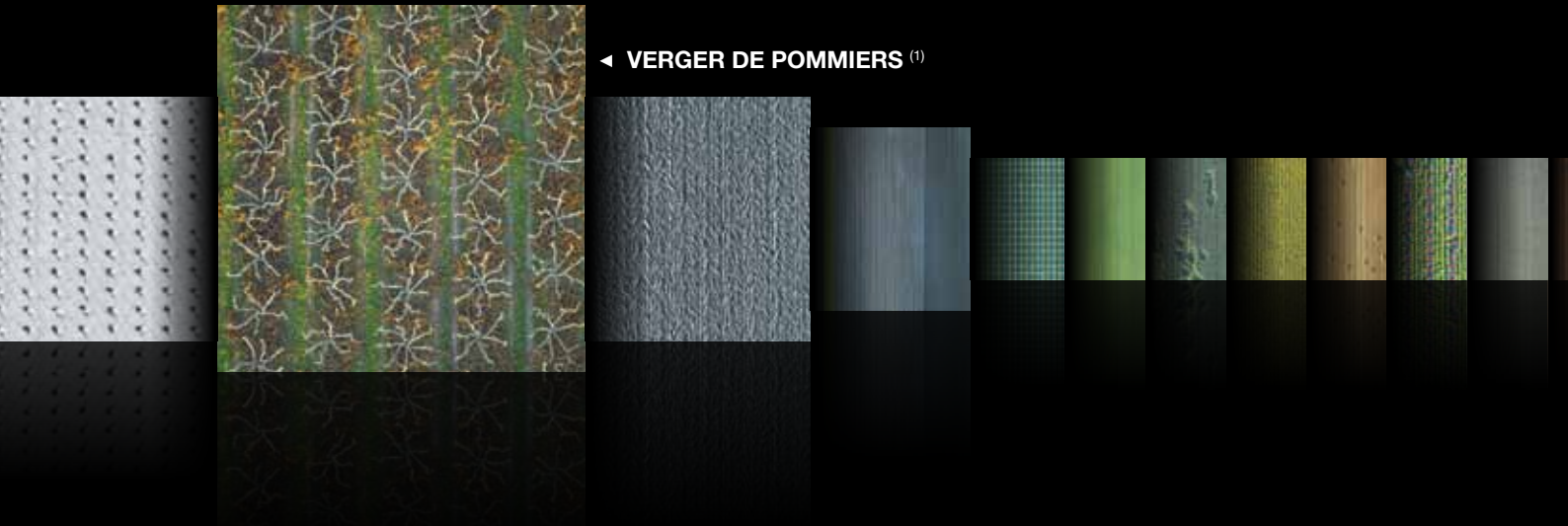
The Chemical Company

BASF Agro - 21, Chemin de la Sauvegarde - 69 134 ECULLY Cedex - France - Tél : 04 72 32 45 45 - www.agro.basf.fr



Décembre 2012

	Lu	Ma	Me	Je	Ve	Sa	Di
48	26	27	28	29	30	1	2
49	3	4	5	6	7	8	9
50	10	11	12	13	14	15	16
51	17	18	19	20	21	22	23
52	24	25	26	27	28	29	30
1	31						



◀ VERGER DE POMMIERS ⁽¹⁾

70

⁽¹⁾ La taille « en vert » des branches secondaires a été effectuée, pour obtenir plus de lumière sur les fruits. Les rameaux taillés sont encore au sol.

Crédit photographique : Olivier Lasserre - L'art de la terre

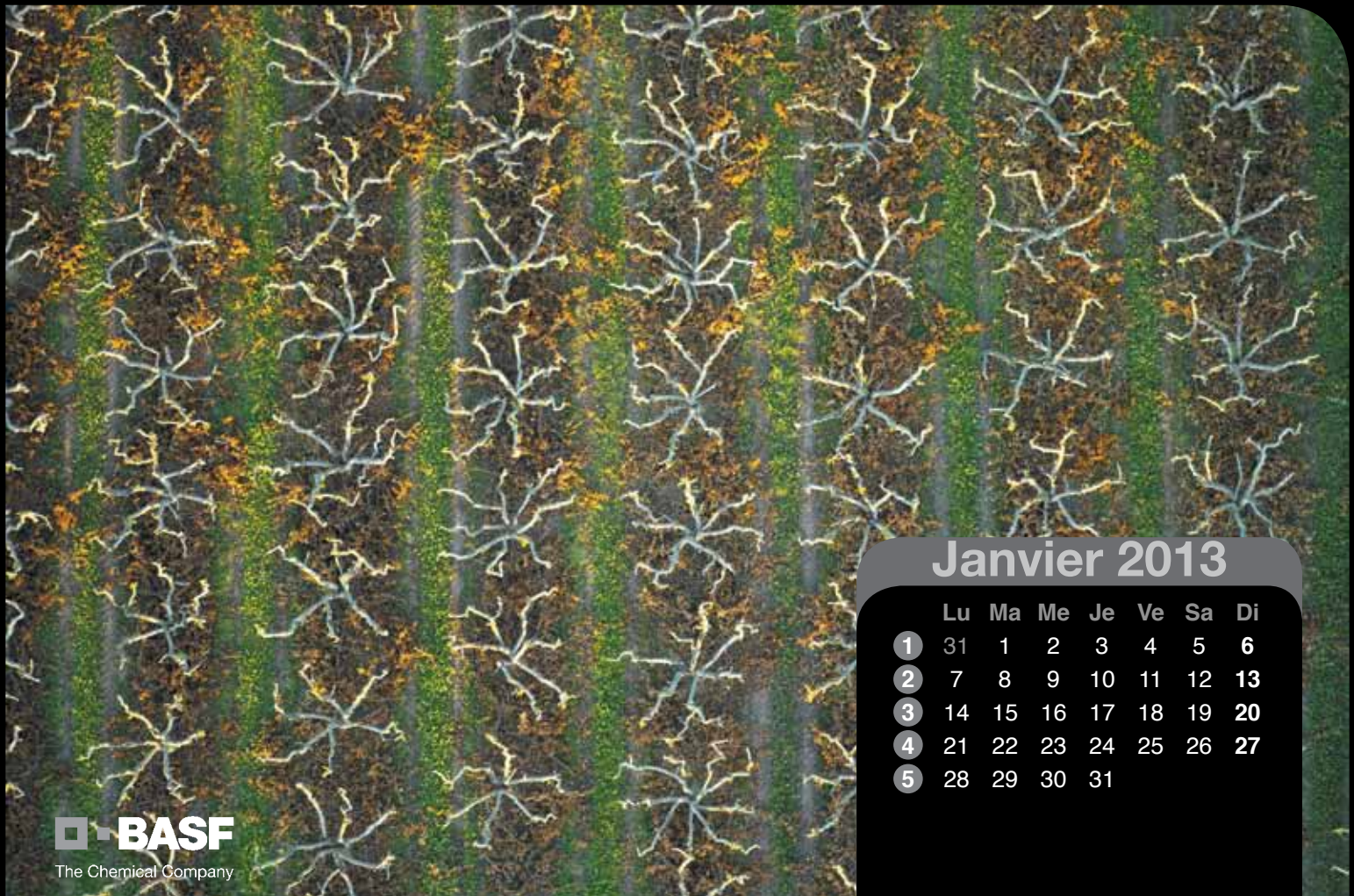
C'est le gain obtenu en €/hectare avec Xemium*, SDHI de 3^{ème} génération, par rapport aux anciennes références en orges (moyenne pluri-annuelle).

* Xemium, nom d'usage Fluxapyroxad.

 **BASF**

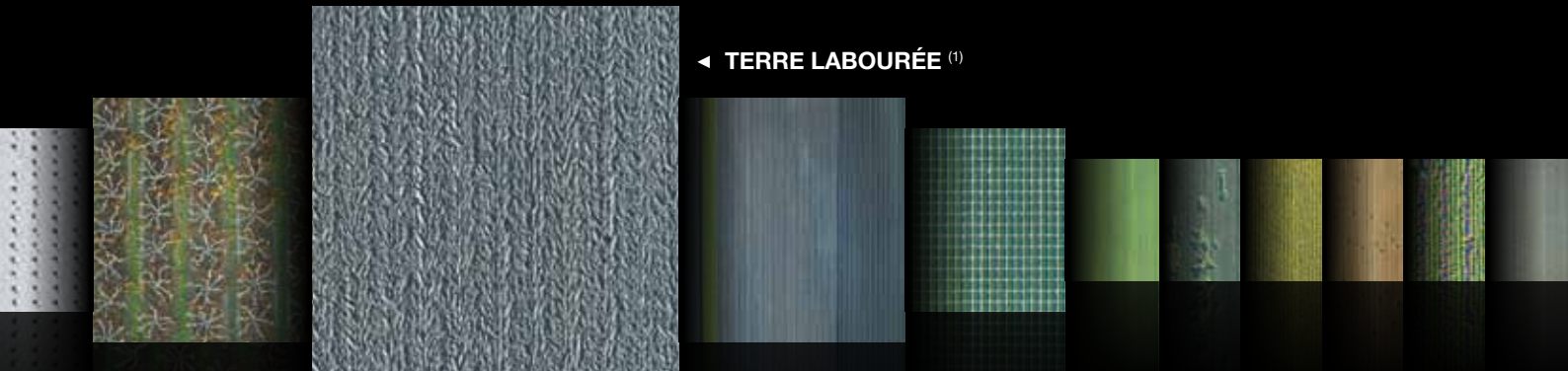
The Chemical Company

BASF Agro - 21, Chemin de la Sauvegarde - 69 134 ECULLY Cedex - France - Tél : 04 72 32 45 45 - www.agro.basf.fr



Janvier 2013

	Lu	Ma	Me	Je	Ve	Sa	Di
1	31	1	2	3	4	5	6
2	7	8	9	10	11	12	13
3	14	15	16	17	18	19	20
4	21	22	23	24	25	26	27
5	28	29	30	31			



◀ TERRE LABOURÉE ⁽¹⁾

60

⁽¹⁾ Labour récent.

Crédit photographique : Olivier Lasserre - L'art de la terre

C'est le % de blés régulés depuis 10 ans
grâce au raisonnement des programmes.

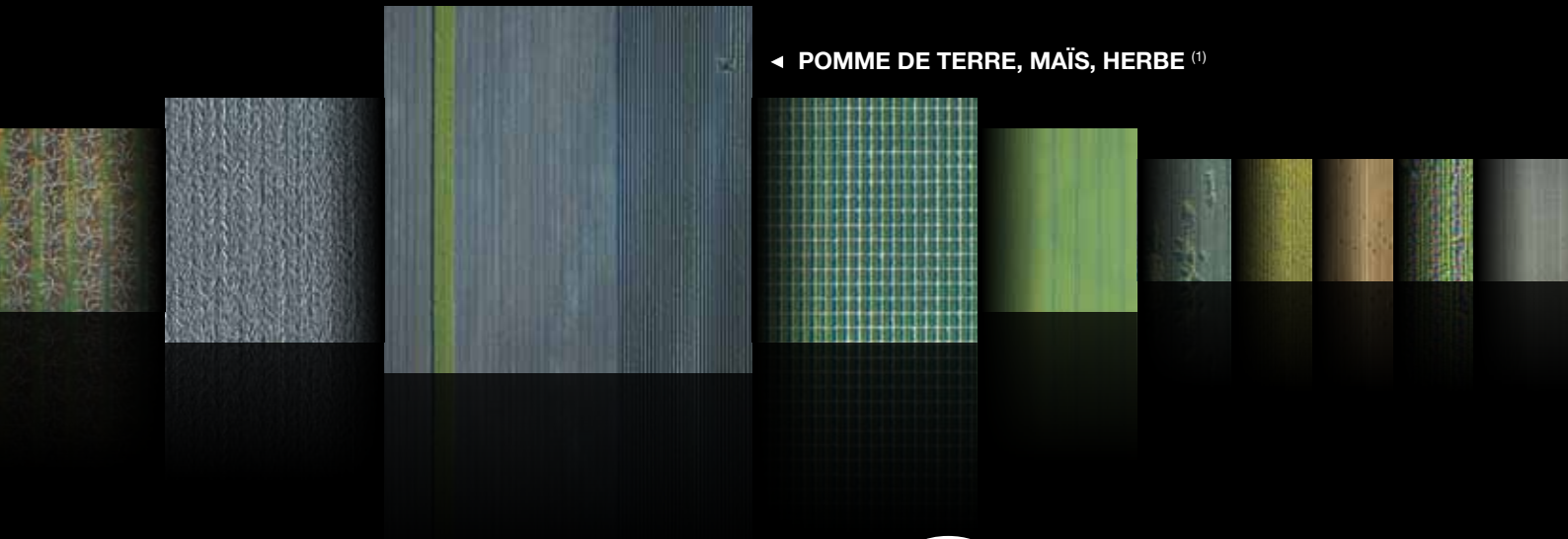
■ - BASF

The Chemical Company

BASF Agro - 21, Chemin de la Sauvegarde - 69 134 ECULLY Cedex - France - Tél : 04 72 32 45 45 - www.agro.basf.fr

Février 2013

	Lu	Ma	Me	Je	Ve	Sa	Di
5	28	29	30	31	1	2	3
6	4	5	6	7	8	9	10
7	11	12	13	14	15	16	17
8	18	19	20	21	22	23	24
9	25	26	27	28			



◀ POMME DE TERRE, MAÏS, HERBE ⁽¹⁾

⁽¹⁾ À droite, pommes de terre sur buttes et arbuste.
À gauche, semis de maïs séparés par une bande
herbeuse. Sol tourbeux.

Crédit photographique : Olivier Lasserre - L'art de la terre

6

C'est le % que représente la part des
fongicides dans le coût global d'un
hectare de blé (moyenne Ferme France).
L'investissement fongicide représentait
en moyenne 78 €/hectare de blé en 2012.

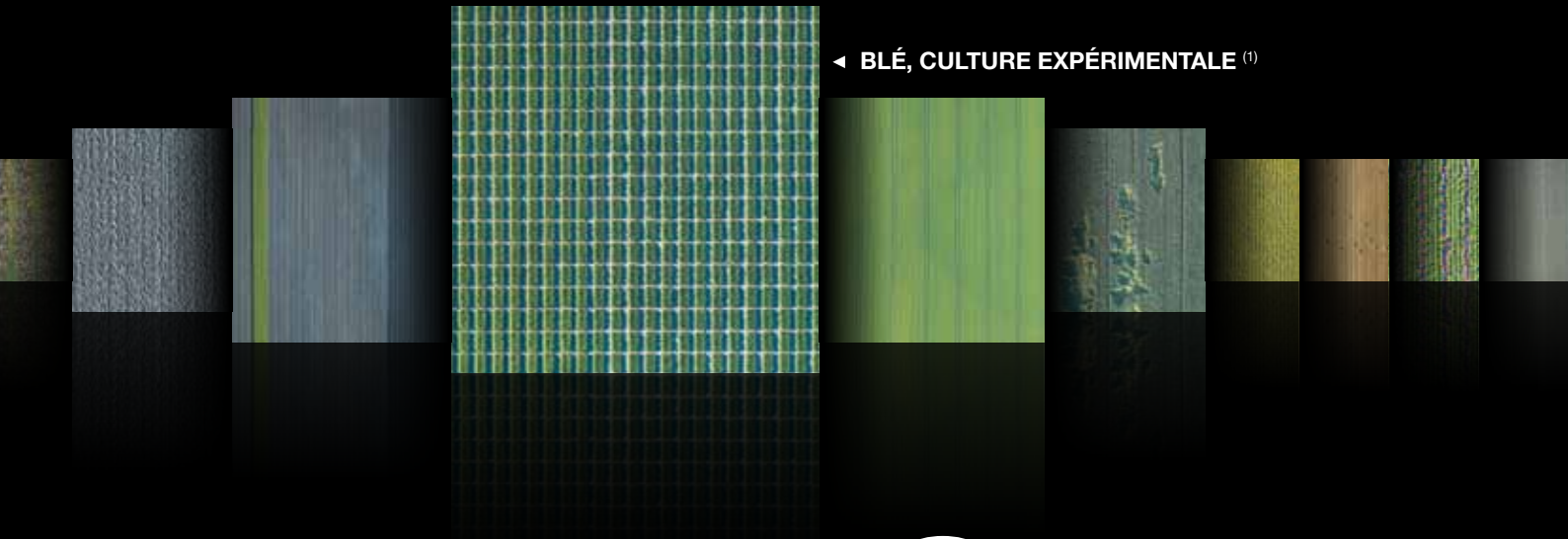


The Chemical Company

BASF Agro - 21, Chemin de la Sauvegarde - 69 134 ECULLY Cedex - France - Tél : 04 72 32 45 45 - www.agro.basf.fr

Mars 2013

	Lu	Ma	Me	Je	Ve	Sa	Di
9	25	26	27	28	1	2	3
10	4	5	6	7	8	9	10
11	11	12	13	14	15	16	17
12	18	19	20	21	22	23	24
13	25	26	27	28	29	30	31



◀ BLÉ, CULTURE EXPÉRIMENTALE ⁽¹⁾

50

⁽¹⁾ Test micro-parcelles de molécules fongicides.

Crédit photographique : Olivier Lasserre - L'art de la terre

C'est le gain obtenu en €/hectare avec Xemium*, SDHI de 3^{ème} génération, par rapport aux anciennes références en blés (moyenne pluri-annuelle).

* Xemium, nom d'usage Fluxapyroxad.

 **BASF**

The Chemical Company

BASF Agro - 21, Chemin de la Sauvegarde - 69 134 ECULLY Cedex - France - Tél : 04 72 32 45 45 - www.agro.basf.fr

Avril 2013

	Lu	Ma	Me	Je	Ve	Sa	Di
14	1	2	3	4	5	6	7
15	8	9	10	11	12	13	14
16	15	16	17	18	19	20	21
17	22	23	24	25	26	27	28
18	29	30					



◀ BLÉ EN HERBE ⁽¹⁾

⁽¹⁾ Les nuances de verts et de jaunes correspondent à des irrégularités de structure du sol.

Crédit photographique : Olivier Lasserre - L'art de la terre

350

C'est le gain net en €/hectare apporté par la protection fongicide des blés. En moyenne, un gain de 20 q/hectare représente 350 €/hectare de gain net, soit l'équivalent de 14 000 €* pour une exploitation de grandes cultures avec 40 hectares de blés.

* Pour un prix du blé tendre à 210 €/T et 70 € d'investissement fongicide/ha.



The Chemical Company

BASF Agro - 21, Chemin de la Sauvegarde - 69 134 ECULLY Cedex - France - Tél : 04 72 32 45 45 - www.agro.basf.fr

Mai 2013

	Lu	Ma	Me	Je	Ve	Sa	Di
18	29	30	1	2	3	4	5
19	6	7	8	9	10	11	12
20	13	14	15	16	17	18	19
21	20	21	22	23	24	25	26
22	27	28	29	30	31		



◀ BLÉ VERSÉ ⁽¹⁾

⁽¹⁾ Le vent a couché une partie de la culture, fragilisée par l'excès d'azote.

Crédit photographique : Olivier Lasserre - L'art de la terre

3000

C'est le nombre de graines que peut produire un seul pied de vulpin.

 **BASF**

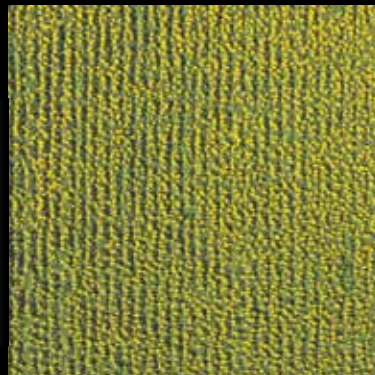
The Chemical Company

BASF Agro - 21, Chemin de la Sauvegarde - 69 134 ECULLY Cedex - France - Tél : 04 72 32 45 45 - www.agro.basf.fr

Juin 2013

	Lu	Ma	Me	Je	Ve	Sa	Di
22	27	28	29	30	31	1	2
23	3	4	5	6	7	8	9
24	10	11	12	13	14	15	16
25	17	18	19	20	21	22	23
26	24	25	26	27	28	29	30

TOURNESOLS ⁽¹⁾ ►



⁽¹⁾ Culture destinée à la fabrication d'huile pour les humains et de tourteaux pour les animaux.

Crédit photographique : Olivier Lasserre - L'art de la terre

25 000

C'est l'équivalent en baguettes produit en moyenne par un hectare de blé en France.



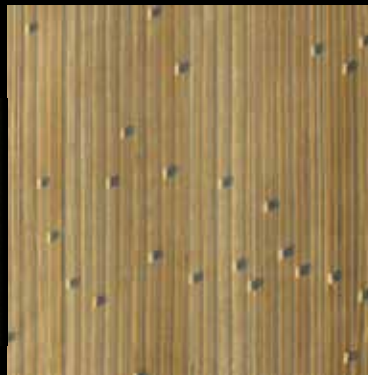
The Chemical Company

BASF Agro - 21, Chemin de la Sauvegarde - 69 134 ECULLY Cedex - France - Tél : 04 72 32 45 45 - www.agro.basf.fr

Juillet 2013

	Lu	Ma	Me	Je	Ve	Sa	Di
27	1	2	3	4	5	6	7
28	8	9	10	11	12	13	14
29	15	16	17	18	19	20	21
30	22	23	24	25	26	27	28
31	29	30	31				

BLÉ MOISSONNÉ ET BOTTES DE PAILLE ►



6

C'est le rendement gagné en q/hectare par un bon positionnement des fongicides pour un même programme de protection (expérimentation ATLAS maladies du blé 2012). Soit un gain de 126 €/hectare* et, pour une surface de blés de 40 hectares, plus de 5 000 € de marge nette supplémentaire !

* Avec un prix du blé à 210 €/T.

Crédit photographique : Olivier Lasserre - L'art de la terre



The Chemical Company

BASF Agro - 21, Chemin de la Sauvegarde - 69 134 ECULLY Cedex - France - Tél : 04 72 32 45 45 - www.agro.basf.fr

Août 2013

	Lu	Ma	Me	Je	Ve	Sa	Di
31	29	30	31	1	2	3	4
32	5	6	7	8	9	10	11
33	12	13	14	15	16	17	18
34	19	20	21	22	23	24	25
35	26	27	28	29	30	31	

RÉCOLTE DE CHICORÉES ►



11,5

C'est le nombre en millions d'hectares de blé en production bio (rendement 32 q/hectare) qu'il faudrait en France pour produire l'équivalent de la production française des 4,8 millions d'hectares de blés (rendement 75 q/hectare).

Crédit photographique : Olivier Lasserre - L'art de la terre



The Chemical Company

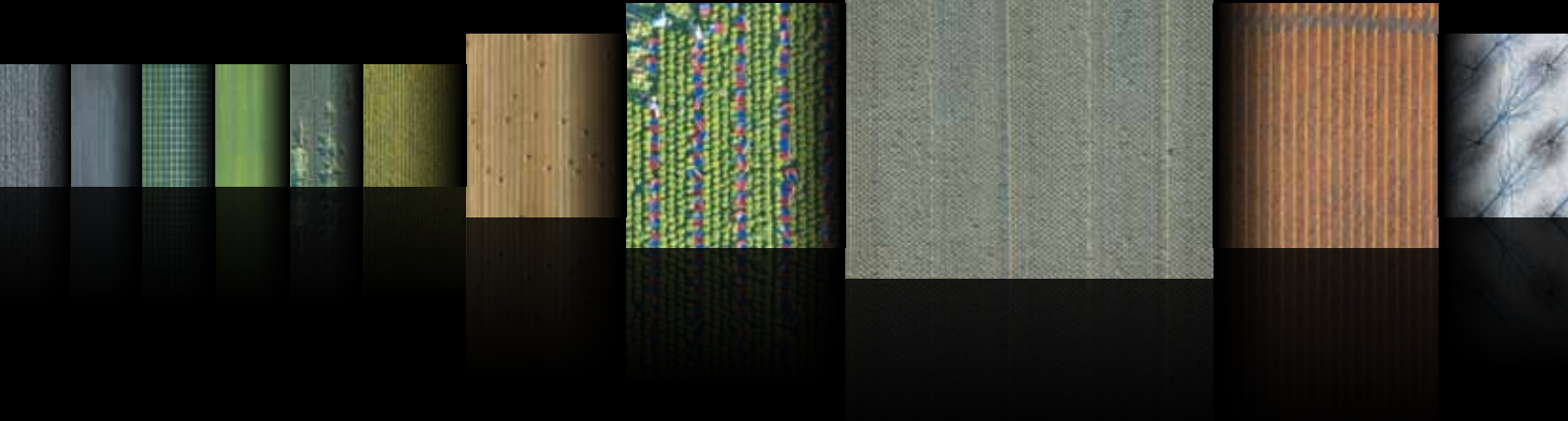
BASF Agro - 21, Chemin de la Sauvegarde - 69 134 ECULLY Cedex - France - Tél : 04 72 32 45 45 - www.agro.basf.fr



Septembre 2013

	Lu	Ma	Me	Je	Ve	Sa	Di
35	26	27	28	29	30	31	1
36	2	3	4	5	6	7	8
37	9	10	11	12	13	14	15
38	16	17	18	19	20	21	22
39	23	24	25	26	27	28	29
40	30						

TERRE HERSÉE ET ROULÉE ⁽¹⁾ ►



⁽¹⁾ Terre préparée. Les dents du rouleau impriment leurs marques, qui révèlent l'alternance du sens de passage.

Crédit photographique : Olivier Lasserre - L'art de la terre

4

C'est le nombre moyen de variétés de blés semées dans une exploitation céréalière en France.

 **BASF**

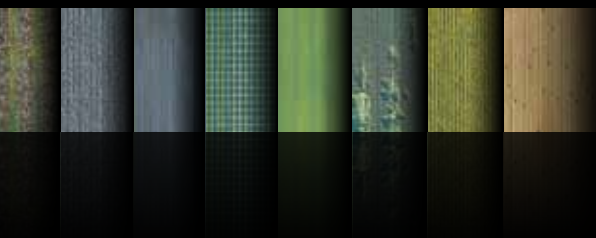
The Chemical Company

BASF Agro - 21, Chemin de la Sauvegarde - 69 134 ECULLY Cedex - France - Tél : 04 72 32 45 45 - www.agro.basf.fr

Octobre 2013

	Lu	Ma	Me	Je	Ve	Sa	Di
40	30	1	2	3	4	5	6
41	7	8	9	10	11	12	13
42	14	15	16	17	18	19	20
43	21	22	23	24	25	26	27
44	28	29	30	31			

VIGNE EN AUTOMNE ⁽¹⁾ ►



10

⁽¹⁾ Cépage blanc, sol caillouteux recouvert des feuilles tombées, sentier de dessert.

Crédit photographique : Olivier Lasserre - L'art de la terre

C'est la perte de production potentielle en q/hectare due à la nuisibilité d'une vingtaine de pieds de ray-grass/m².



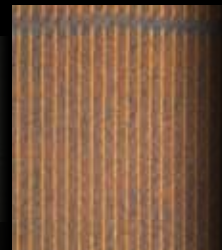
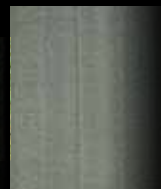
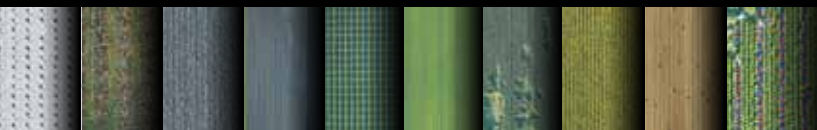
The Chemical Company

BASF Agro - 21, Chemin de la Sauvegarde - 69 134 ECULLY Cedex - France - Tél : 04 72 32 45 45 - www.agro.basf.fr

Novembre 2013

	Lu	Ma	Me	Je	Ve	Sa	Di
44	28	29	30	31	1	2	3
45	4	5	6	7	8	9	10
46	11	12	13	14	15	16	17
47	18	19	20	21	22	23	24
48	25	26	27	28	29	30	

VERGER DE GRIOTTIERS ENNEIGÉ ►



0,5

C'est le % d'«oasis de biodiversité» nécessaire aux abeilles dans leur zone de butinage (soit 14 hectares sur une zone de 2 800 hectares) pour répondre aux 2/3 de leurs besoins en pollen (en moyenne).

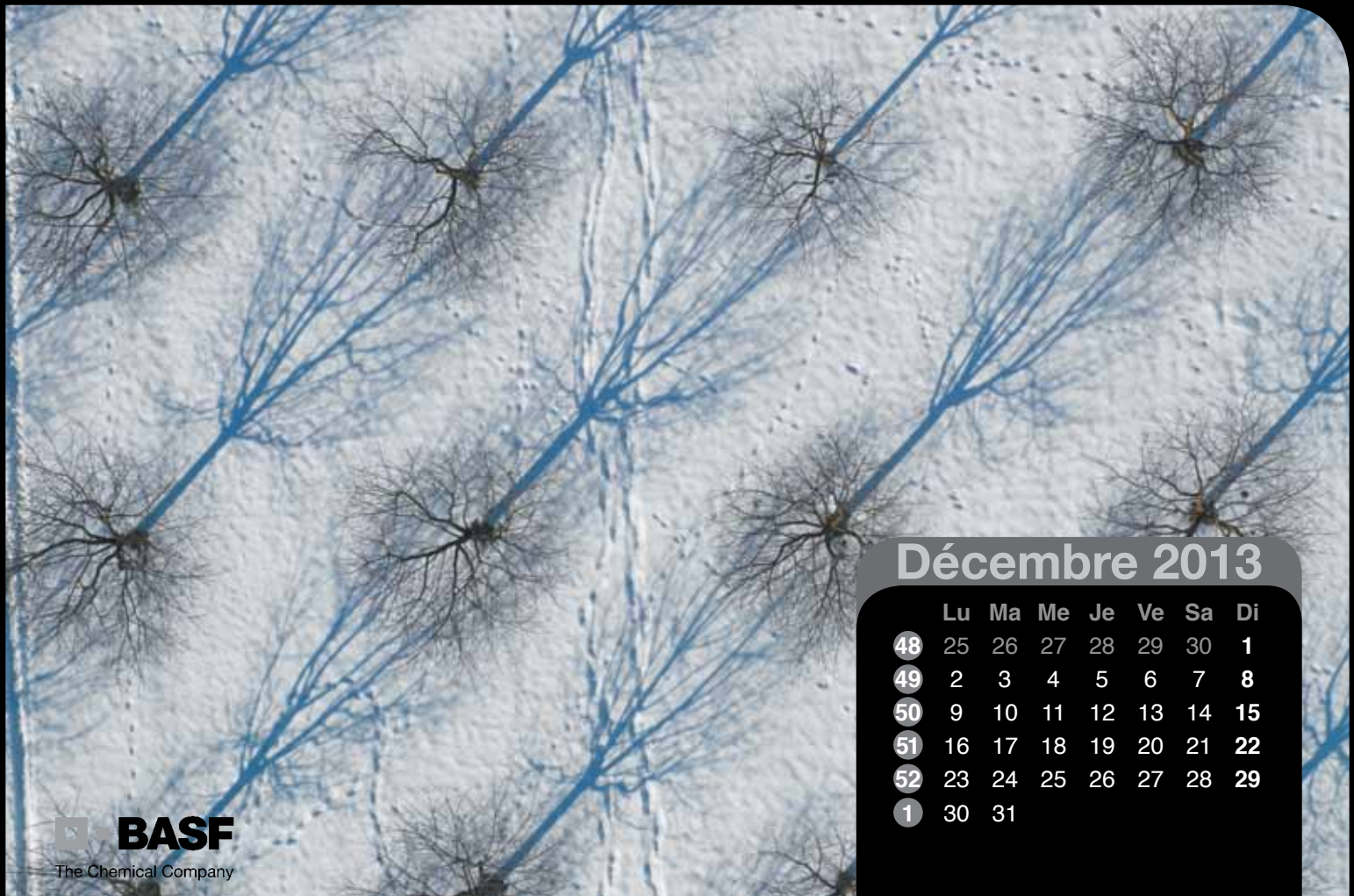
Crédit photographique : Olivier Lasserre - L'art de la terre

Source : Réseau Biodiversité pour les Abeilles.

 **BASF**

The Chemical Company

BASF Agro - 21, Chemin de la Sauvegarde - 69 134 ECULLY Cedex - France - Tél : 04 72 32 45 45 - www.agro.basf.fr



Décembre 2013

	Lu	Ma	Me	Je	Ve	Sa	Di
48	25	26	27	28	29	30	1
49	2	3	4	5	6	7	8
50	9	10	11	12	13	14	15
51	16	17	18	19	20	21	22
52	23	24	25	26	27	28	29
1	30	31					

