

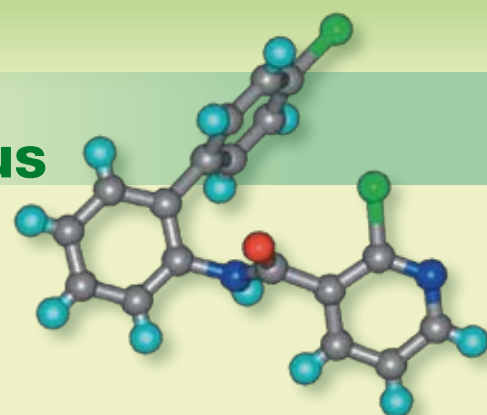
Bell® + Pyros®

L'innovation fongicide blés et orges pour un gain net maximisé

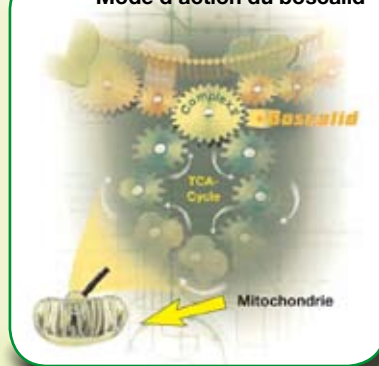
Bell, le fongicide innovant qui vous apporte vraiment plus

Une nouvelle avancée dans la protection des céréales

Vous qui êtes réceptif à l'innovation, vous saurez reconnaître l'intérêt de la nouvelle famille chimique, des carboxamides, famille du boscalid, car elle vient enrichir la liste des familles capables de lutter efficacement contre les principales maladies des céréales.



Mode d'action du boscalid

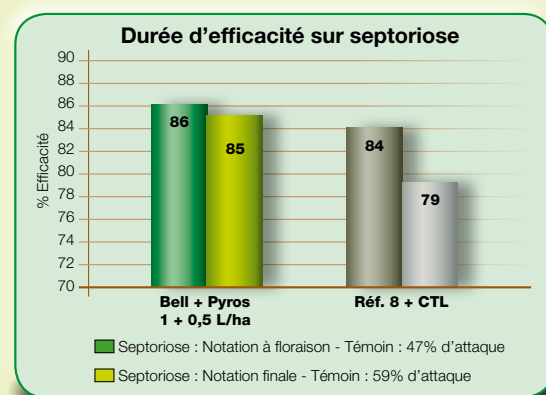
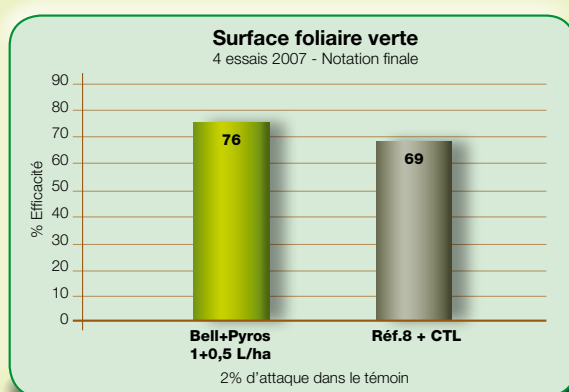


Boscalid : un nouveau mode d'action

Avec boscalid, vous disposez d'un nouveau mode d'action pour lutter notamment contre la septoriose, ainsi **vous contribuez à la gestion durable de l'efficacité des fongicides** (voir figure ci-contre).

Une longue durée d'action

Grâce à la longue durée d'action que lui apporte le boscalid, Bell+Pyros protège plus longtemps le feuillage et contribue ainsi au bon remplissage du grain qui vous procurera un rendement maximum.

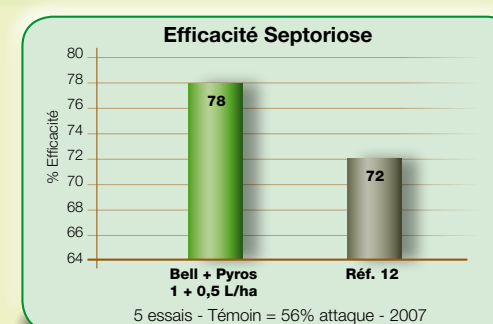


Bell® + Pyros®

L'association complémentaire qui redouble d'efficacité

La septoriose : une maladie qui peut coûter cher

La septoriose est non seulement la maladie la plus fréquente dans les grands bassins céréaliers mais aussi la plus préjudiciable au rendement : **jusqu'à 50% du potentiel perdu avec diminution du nombre de grains et chute du poids de mille grains.**



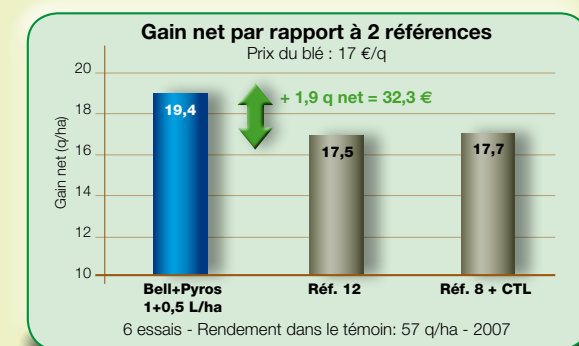
La complémentarité de Bell et de Pyros au service de l'efficacité contre la septoriose

Un pack pour des blés doublement protégés

Doublement gagnant côté gain net

Un prix élevé du blé exprime d'autant plus les écarts

Faites vos calculs : vos céréales n'ont jamais autant aimé être protégées contre les maladies ; Bell+Pyros est leur partenaire.



La rentabilité

Un gain net maximisé avec Bell+Pyros en blé.

Soit pour une exploitation de 30 ha de BTH, un gain net supplémentaire de 969 € en utilisant Bell+Pyros plutôt que d'autres solutions reconnues du marché.

Comment l'utiliser ?

Stades et cultures

Sur blés :

- au stade 1-2 nœuds pour protéger les pieds et lutter contre les maladies foliaires précoces
- au stade «dernière feuille étalée» contre les maladies foliaires des étages supérieurs.

sur orges : de la montaison au stade «sortie des barbes».

Doses

1 L/ha Bell + 0,6 L/ha Pyros à 1,2 L/ha Bell + 0,72 L/ha Pyros

773FCFFGFD0907S - © Marque déposée BASF - Septembre 2008 - Annule et remplace toute version précédente. Il appartient à l'utilisateur de ce produit de s'assurer, avant toute application, auprès du n° Azur BASF Agro (0810023033) qu'il dispose bien de la dernière version à jour de ce document. Dangereux. Avant toute utilisation, lire attentivement l'étiquette et respecter strictement les usages, doses, conditions et précautions d'emploi. Avant toute utilisation de BELL + PYROS, s'assurer de son adéquation avec la filière de production et avec les recommandations officielles régionales. BAS228

Carte d'identité Bell®

- **Autorisation de vente** : n° 2060120
- **Composition** : 233 g/L boscalid + 67 g/L époxiconazole
- **Formulation** : suspension concentrée (SC)
- **Usages** :
 - BLES** : septorioses, rouille brune, rouille jaune, piétin-verse
 - ORGES** : helminthosporiose, rhynchosporiose, rouille naine, oïdium, piétin-verse
 - SEIGLE** : rhynchosporiose, rouille brune
 - AVOINE** : rouille couronnée, oïdium, piétin-verse
 - TRITICALE** : septorioses, rouille brune, rouille jaune, oïdium, piétin-verse
- **Dose autorisée** : 1,5 L/ha
- **Classement** :
 - Xn** : nocif
 - R40** : Effet cancérigène suspecté ; preuves insuffisantes
 - R41** : Risque de lésions oculaires graves
 - R62** : Risque possible d'altération de la fertilité
 - R63** : Risque possible pendant la grossesse d'effets néfastes pour l'enfant
 - R52/53** : Nocif pour les organismes aquatiques ; peut entraîner des effets néfastes à long terme pour l'environnement aquatique.Port de gants et de vêtement de protection et d'un appareil de protection oculaire pendant toutes les opérations de traitement
- **Zone non traitée** : 5 m (distance par rapport aux points d'eau).
- **Délai avant récolte** : 56 jours.
- **Délai de rentrée dans les parcelles** : 24 H après traitement
- **Nombre maximum d'applications par an** : 2

Carte d'identité Pyros®

- **Autorisation de vente** : n° 9400494
- **Composition** : 450 g/L de prochloraze
- **Formulation** : EC
- **Usages** :
 - BLES** : piétin-verse : 1,33 L/ha oïdium, septorioses, fusarioses des épis : 1 L/ha
 - ORGES** : oïdium, rhynchosporiose, helminthosporiose : 1 L/ha
- **Classement** :
 - Xn** : nocif
 - N** : Dangereux pour l'environnement
 - R22** : Nocif en cas d'ingestion.
 - R41** : Risque de lésions oculaires graves
 - R65** : Peut provoquer une atteinte des poumons en cas d'ingestion
 - R66** : L'exposition répétée peut provoquer dessèchement ou gerçures de la peau
 - R67** : L'inhalation de vapeurs peut provoquer somnolences et vertiges
 - R50/53** : Très toxique pour les organismes aquatiques, peut entraîner des effets néfastes à long terme pour l'environnement aquatique.
- **Zone Non Traitée** : 5 m (distance par rapport aux points d'eau). Cf arrêté du 12/09/06
- **Délai avant récolte** : 42 jours.
- **Délai de rentrée dans les parcelles** : 24 H après traitement.

Bell® + Pyros®

L'innovation fongicide
blés et orges
pour un gain net
maximisé



10 gestes responsables et professionnels de la pulvérisation

AVANT L'APPLICATION

1

Stocker les produits dans un local phytosanitaire conforme et fermé à clé.

2

Bien lire l'étiquette et les précautions d'emploi.

3

Se protéger efficacement (gants, lunettes, masque, combinaison, bottes).

4

Vérifier régulièrement et maintenir le bon état et le réglage du matériel d'application.

5

Surveiller le remplissage et ajuster le volume de bouillie (clapet anti-retour, dispositif de surverse).

6

Rincer les emballages trois fois, vider l'eau de rinçage dans la cuve et recycler dans le cadre des collectes Adivalor.

APRÈS L'APPLICATION

8

Appliquer après dilution les fonds de cuve et les eaux de rinçage sur la parcelle.

9

Nettoyer les équipements de protection. Se laver les mains. Prendre une douche.

10

Prévenir les pollutions ponctuelles : traitement des effluents phytosanitaires. BASF Agro recommande le procédé Osmofil®
* Marque déposée Silex PANTER France

Contacts utiles

Informations techniques Etiquettes et FDS	BASF Agro	N°Azur 0 810 02 30 33 <small>PREMIER APPEL LOCAL</small> ou www.basf-agro.fr
Une question de santé	MSA	Phyt'assistance N° Vert 0 800 887 887 <small>APPEL GRATUIT NUMÉRIQUE UN PREMIER SECOURS</small>
En cas d'urgence (incident ou accident)	BASF Agro	Service Sécurité 24h/24 01 49 64 57 33
Collecte des emballages vides	ADIVALOR	N°Azur 0810 12 18 85 <small>PREMIER APPEL LOCAL</small> ou www.adivalor.fr

PENDANT L'APPLICATION

7

Appliquer la bouillie dans les cultures par temps calme, sans vent et éviter toute dérive de pulvérisation vers les fossés, cours d'eau, chemins, abords de ferme ou bâtiments.

ÉPI

Fusarioses, Maladies de fin de cycle

FEUILLES

Septorioses, Rouilles, Oïdium, Helminthosporioses, Rhynchosporiose...

PIED + FEUILLES

Piétin-verse, Oïdium, Septoriose, Rouille jaune...

SEMENCE

Fonte de semis, Helminthosporiose, Carie, Charbon...

Solutions ciblées et innovations :
l'intelligence fongicide



www.reperesfongicidescereales.fr