

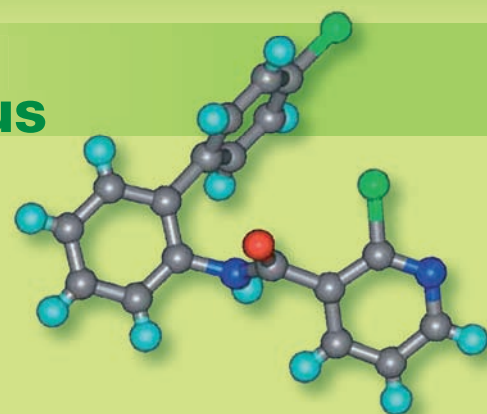
Bell® + Comet®

L'innovation fongicide blés et orges
pour un **gain net maximisé**
sur un **spectre extra-large**

Bell, le fongicide innovant qui vous apporte vraiment plus

Une nouvelle avancée dans la protection des Céréales

Vous qui êtes réceptif à l'innovation, vous saurez reconnaître l'intérêt de la nouvelle famille chimique des carboxamides, famille du boscalid, car elle vient enrichir la liste des familles capables de lutter efficacement contre les principales maladies des céréales.



Mode d'action du boscalid

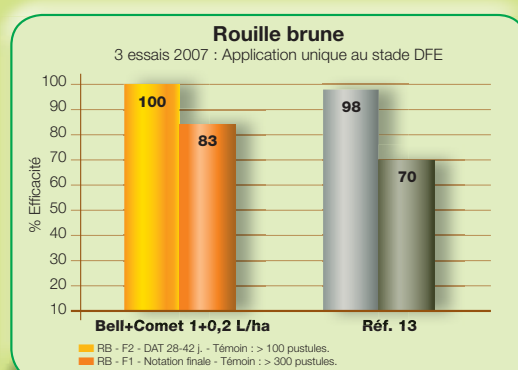
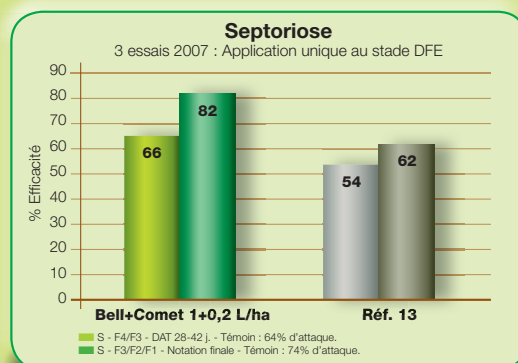
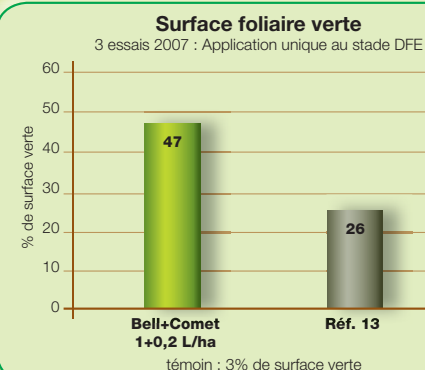


Boscalid : un nouveau mode d'action

Avec boscalid, vous disposez d'un nouveau mode d'action pour lutter notamment contre la septoriose, ainsi vous contribuez à la **gestion durable de l'efficacité des fongicides** (voir figure ci-contre).

Une longue durée d'action

Grâce à la longue durée d'action que lui apportent boscalid et F500, Bell+Comet protège plus longtemps le feuillage contre toutes les maladies, dont la **septoriose** et les **rouilles**. Ainsi, le grain est bien rempli et vous procurera un rendement maximum.

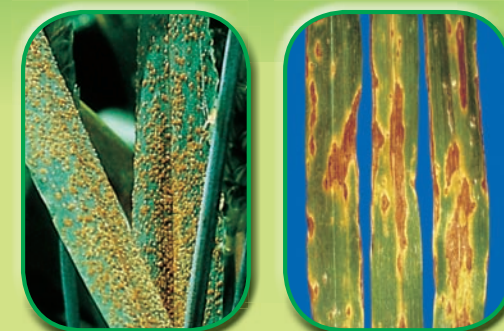


Bell® + Comet®

L'association au spectre extra-large

Avec Bell+Comet, plus de performances

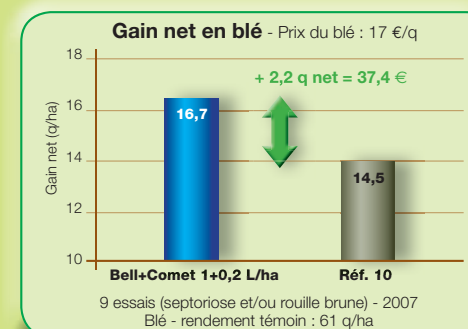
Comet associé à Bell apporte en particulier une plus longue durée d'action contre la rouille, une meilleure valorisation de l'azote et au final un bénéfice rendement.



Des feuilles de blés et d'orges bien protégées

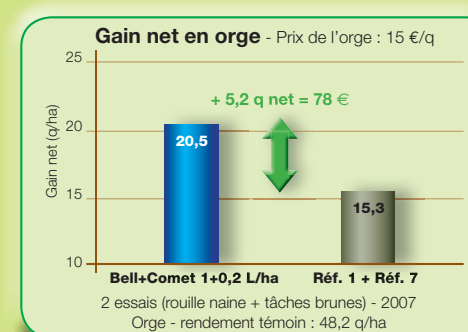
Avec Bell+Comet, l'innovation associée à la meilleure strobilurine (le F500), vous profitez d'une solution complète au spectre extra-large sur blés, orges, triticale, seigle et avoine.

Le gain net maximum à la clef



Un prix élevé des céréales exprime d'autant plus les écarts

Bell+Comet préserve le rendement de vos céréales et maximise donc votre revenu.



La rentabilité chiffres à l'appui

Des gains nets maximisés à la fois sur blés et sur orges.

Soit pour une exploitation de 20 ha de BTH et 10 ha d'OH, un gain net supplémentaire de 1528 € en utilisant Bell+Comet par rapport à d'autres solutions du marché.

Comment l'utiliser ?

Stades et cultures

- **sur blés** : - au stade 1-2 nœuds pour protéger les pieds et lutter contre les maladies foliaires précoces
- au stade «dernière feuille étalée» contre les maladies foliaires des étages supérieurs.
- **sur orges** : de la montaison au stade «sortie des barbes».
- **sur avoine, seigle et triticale** : dès les premiers symptômes, de la montaison à la fin gonflement.

Doses

1 L/ha Bell + 0,2 L/ha Comet à 1,2 L/ha de Bell + 0,24 L/ha selon le programme envisagé

Carte d'identité **Bell®**

- **Autorisation de vente** : n° 2060120
- **Composition** : 233 g/L boscalid + 67 g/L époxiconazole
- **Formulation** : suspension concentrée (SC)
- **Usages** :
 - BLES** : septorioses, rouille brune, rouille jaune, piétin-verse
 - ORGES** : helminthosporiose, rhynchosporiose, rouille naine, oïdium, piétin-verse
 - SEIGLE** : rhynchosporiose, rouille brune
 - AVOINE** : rouille couronnée, oïdium, piétin-verse
 - TRITICALE** : septorioses, rouille brune, rouille jaune, oïdium, piétin-verse
- **Dose autorisée** : 1,5 L/ha
- **Classement** :
 - Xn** : nocif
 - R40** : Effet cancérigène suspecté ; preuves insuffisantes
 - R41** : Risque de lésions oculaires graves
 - R62** : Risque possible d'altération de la fertilité
 - R63** : Risque possible pendant la grossesse d'effets néfastes pour l'enfant
 - R52/53** : Nocif pour les organismes aquatiques ; peut entraîner des effets néfastes à long terme pour l'environnement aquatique.Port de gants et de vêtement de protection et d'un appareil de protection oculaire pendant toutes les opérations de traitement
- **Zone non traitée** : 5 m (distance par rapport aux points d'eau).
- **Délai avant récolte** : 56 jours.
- **Délai de rentrée dans les parcelles** : 24 H après traitement
- **Nombre maximum d'applications par an** : 2

Carte d'identité **Comet®**

- **Autorisation de vente** : n° 2000332
- **Composition** : 250 g/L pyraclostrobine
- **Formulation** : EC
- **Usages** :
 - BLES** : rouille jaune, rouille brune, fusarioses des épis (*M. nivale*)
 - ORGES** : helminthosporiose, rhynchosporiose, rouille naine
 - AVOINE** : rouille couronnée
 - SEIGLE** : rhynchosporiose, rouille brune
 - TRITICALE** : rouille jaune, rouille brune
- **Dose autorisée** : 1 L/ha
- **Classement** :
 - Xn** : nocif
 - N** : Dangereux pour l'environnement
 - R20/22** : Nocif par inhalation et par ingestion.
 - R38** : Irritant pour la peau
 - R50/53** : Très toxique pour les organismes aquatiques ; peut entraîner des effets néfastes à long terme pour l'environnement aquatique.
 - R65** : Nocif : peut provoquer une atteinte des poumons en cas d'ingestion
- **Zone non traitée** : 20 m (distance par rapport aux points d'eau).
- **Délai avant récolte** : 35 jours.
- **Délai de rentrée dans les parcelles** : 24 H après traitement
- **Nombre maximum d'applications par an** : 2
- **S'utilise exclusivement en mélange avec d'autres fongicides dont Bell**

Bell® + Comet®

L'innovation fongicide
blés et orges pour un
gain net maximisé
sur un spectre
extra-large



10 gestes responsables et professionnels de la pulvérisation

AVANT L'APPLICATION

- 1 ▶ Stocker les produits dans un local phytosanitaire conforme et fermé à clé. ✓
- 2 ▶ Bien lire l'étiquette et les précautions d'emploi. ✓
- 3 ▶ Se protéger efficacement (gants, lunettes, masque, combinaison, bottes). ✓
- 4 ▶ Vérifier régulièrement et maintenir le bon état et le réglage du matériel d'application. ✓
- 5 ▶ Surveiller le remplissage et ajuster le volume de bouillie (clapet anti-retour, dispositif de surverse). ✓
- 6 ▶ Rincer les emballages trois fois, vider l'eau de rinçage dans la cuve et recycler dans le cadre des collectes Adivalor. ✓

PENDANT L'APPLICATION

- 7 ▶ Appliquer la bouillie dans les cultures par temps calme, sans vent et éviter toute dérive de pulvérisation vers les fossés, cours d'eau, chemins, abords de ferme ou bâtiments. ✓

APRÈS L'APPLICATION

- 8 ▶ Appliquer après dilution les fonds de cuve et les eaux de rinçage sur la parcelle. ✓
- 9 ▶ Nettoyer les équipements de protection. Se laver les mains. Prendre une douche. ✓
- 10 ▶ Prévenir les pollutions ponctuelles : traitement des effluents phytosanitaires, BASF Agro recommande le procédé Osmofil®. ✓

Contacts utiles

Informations techniques Etiquettes et FDS	BASF Agro	N°Azur 0 810 02 30 33 ou www.basf-agro.fr
Une question de santé	MSA	Phyt'Attitude N° Vert 0 800 887 987
En cas d'urgence (incident ou accident)	BASF Agro	Service Sécurité 24h/24 01 49 64 57 33
Collecte des emballages vides	ADIVALOR	N°Azur 0810 12 18 85 ou www.adivalor.fr

ÉPI

Fusarioses, Maladies de fin de cycle

FEUILLES

Septorioses, Rouilles, Oïdium, Helminthosporioses, Rhynchosporiose...

PIED + FEUILLES

Piétin-verse, Oïdium, Septoriose, Rouille jaune...

SEMENCE

Fonte de semis, Helminthosporiose, Carie, Charbon...

Solutions ciblées et innovations :
l'intelligence fongicide

BASF
The Chemical Company

www.reperesfongicidescereales.fr

BASF Agro S.A.S.

21, chemin de la Sauvegarde - 69134 ECULLY Cedex - Tél. : 04 72 32 45 45

PRODUITS POUR LES PROFESSIONNELS : RESPECTER LES CONDITIONS D'EMPLOI