

## Vos avantages

**Haute efficacité**, liée au triple mode d'action du DMM (diméthomorphe).

**Irrigation** : Après le traitement avec Acrobat® M DG, une heure écoulee suffit avant la programmation de l'irrigation.

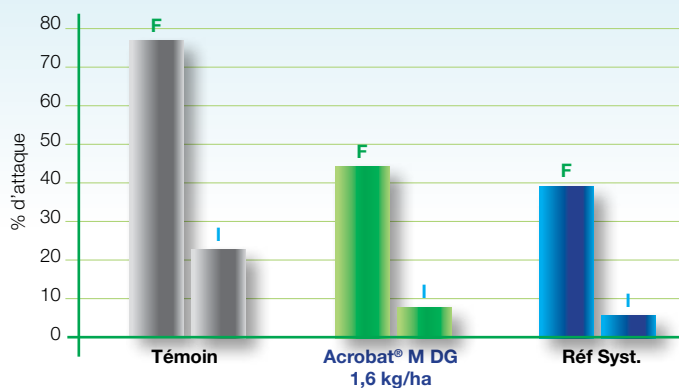
**Rapidité d'action** : Acrobat® M DG agit rapidement sur les différentes espèces de mildious.

**Sécurité sur les jeunes infections**

**Sélectivité** : Acrobat® M DG s'avère particulièrement sélectif des cultures à protéger.

**Polyvalence** : Autorisé sur de nombreuses cultures, Acrobat® M DG vous permet de réduire les stocks de produits.

Efficacité sur mildiou de la laitue  
Fréquence (F) et intensité (I) d'attaque sur feuilles à la récolte



Synthèse de 4 essais comportement (2004-2006)  
4 à 6 applications, cadence 8 à 10 jours

**ACROBAT® M DG procure un niveau de protection équivalent à la référence systémique**

## 10 gestes responsables et professionnels de la pulvérisation

### AVANT L'APPLICATION

- 1 ► Stocker les produits dans un local phytosanitaire conforme et fermé à clé. ✓
- 2 ► Bien lire l'étiquette et les précautions d'emploi. ✓
- 3 ► Se protéger efficacement (gants, lunettes, masque, combinaison, bottes). ✓
- 4 ► Vérifier régulièrement et maintenir le bon état et le réglage du matériel d'application. ✓
- 5 ► Surveiller le remplissage et ajuster le volume de bouillie (clapet anti-retour, dispositif de surverse). ✓
- 6 ► Rincer les emballages trois fois, vider l'eau de rinçage dans la cuve et recycler dans le cadre des collectes Adivalor. ✓

### PENDANT L'APPLICATION

- 7 ► Appliquer la bouillie dans les cultures par temps calme, sans vent et éviter toute dérive de pulvérisation vers les fossés, cours d'eau, chemins, abords de ferme ou bâtiments. ✓

### APRÈS L'APPLICATION

- 8 ► Appliquer après dilution les fonds de cuve et les eaux de rinçage sur la parcelle. ✓
- 9 ► Nettoyer les équipements de protection. Se laver les mains. Prendre une douche. ✓
- 10 ► Prévenir les pollutions ponctuelles : traitement des effluents phytosanitaires, BASF Agro recommande le procédé Osmofilm\*. ✓

## Contacts utiles

Informations techniques Etiquettes et FDS	BASF Agro	N°Azur 0 810 02 30 33 ou <a href="http://www.agro.basf.fr">www.agro.basf.fr</a>
Une question de santé	MSA	Phytotoxicité N° Vert 0 800 887 887
En cas d'urgence (incident ou accident)	BASF Agro	Service Sécurité 24h/24 01 49 64 57 33
Collecte des emballages vides	ADIVALOR	N°Azur 0810 12 18 85 ou <a href="http://www.adivalor.fr">www.adivalor.fr</a>

Janvier 2012. Annule et remplace toute version précédente. Il appartient à l'utilisateur de ce produit de s'assurer, avant toute application, auprès du N°Azur de BASF Agro qu'il dispose bien de la dernière version à jour de ce document. 459ALMFGED0112R

L'ORIGINAL  
**ACROBAT® M DG**  
Granulés dispersibles

**BASF**  
The Chemical Company

**Fongicide anti-mildiou pour les cultures légumières.**

**PRODUITS POUR LES PROFESSIONNELS : UTILISEZ LES PRODUITS PHYTOPHARMACEUTIQUES AVEC PRECAUTION. AVANT TOUTE UTILISATION, LISEZ L'ETIQUETTE ET LES INFORMATIONS CONCERNANT LE PRODUIT.**

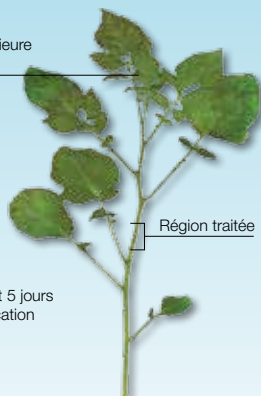
## Ses atouts

### PROTECTION COMPLÈTE :

**Acrobat® M DG** perturbe la formation des parois cellulaires du mildiou à tous les stades de développement.

- **Préventif**, il empêche la germination des spores atteignant la plante.
- **Diffusant**, le DMM (diméthomorphe) se diffuse dans les feuilles vers les nouvelles pousses. Les infections naissantes sont détruites.

Nouvelles pousses, partie supérieure de la plante

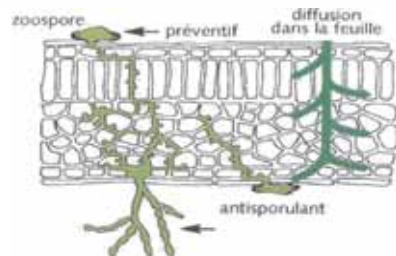


Prélèvement 5 jours après application



Appliqué à la base de la feuille, le DMM marqué au Carbone 14 se diffuse dans les parties supérieures de la plante.

- **Anti-sporulant**, il empêche la formation de nouvelles spores.



**A L'ABRI DU LESSIVAGE :** le DMM est absorbé dans la plante en moins d'une heure.

## Préconisations d'emploi

### USAGES ET DOSES AUTORISÉS, NOMBRE MAXIMUM D'APPLICATIONS, DÉLAIS D'EMPLOI AVANT RÉCOLTE ET ZONE NON TRAITÉE

Cultures	Maladies	Doses autorisées	Nb maximum d'applications	ZNT	DAR
Laitue (plein champ)	mildiou	1,6 Kg/ha	3	20 m*	28 j
Melon	mildiou	2 Kg/ha	3	50 m*	3 j
Oignon	mildiou	2 Kg/ha	3	50 m*	28 j
Echalote	mildiou	2 Kg/ha	3	50 m*	28 j
Poireau	mildiou	2 Kg/ha	2	50 m*	14 j
Pois de conserve	mildiou	2 Kg/ha	2	50 m*	21 j
Pomme de terre	mildiou, alternariose	2 Kg/ha	3***	50 m*	7 j
Vigne	mildiou, black-rot	2,5 Kg/ha	2	50 m*	28 j
Tabac	mildiou	2,5 Kg/ha	2	50 m*	21 j
Pavot-oeillette	mildiou	2 Kg/ha	2	50 m*	60 j
Porte-graine : potagères, florales et PPAMC	mildiou	2 Kg/ha	3	50 m*	-

Suivre les informations des Bulletins de Santé du Végétal. **Pour être efficace, la lutte contre les mildious des cultures légumières doit être conduite préventivement.**

- **Laitue** : Acrobat® M DG s'applique dès la reprise des plants à raison de 2 traitements sur un programme à 4 applications.
- **Melon** : Utiliser Acrobat® M DG durant la période à risque, du stade 4-5 feuilles au stade grossissement des fruits. L'intervalle entre deux traitements est de 7 à 10 jours, selon le niveau de pression du mildiou.
- **Oignon et échalote** : Utiliser Acrobat® M DG dès le stade 4 feuilles et renouveler en alternant avec des produits à mode d'action différent.
- **Poireau** : Utiliser ACROBAT® M DG pendant la période de de protection hivernale à la cadence de 14 à 21 jours.  
*Ne pas appliquer ACROBAT® M DG ou tout autre produit à base de mancozèbe plus de 2 fois par an\*\*.*  
*Ne pas appliquer ACROBAT® M DG sur sols artificiellement drainés en période de drainage\*\*.*
- **Pois de conserve** : Utiliser ACROBAT® M DG dès le début de la période à risque, qui peut débuter 25 à 35 jours après le semis (semences traitées). Renouveler le traitement à la cadence de 7 à 10 jours en alternant de préférence avec des produits à mode d'action différent.

- **Acrobat® M DG** : Marque déposée BASF
- **Autorisation de vente N°** : 9600103
- **Composition** : 9% de diméthomorphe + 60% de mancozèbe
- **Formulation** : WG, granulés dispersibles
- **Classement toxicologique** :

Xn : nocif .

N : dangereux pour l'environnement.

R43 : peut entraîner une sensibilisation par contact avec la peau  
R 63 : risque possible pendant la grossesse d'effets néfastes pour l'enfant.

R 50/53 : très toxique pour les organismes aquatiques, peut entraîner des effets néfastes à long terme pour l'environnement aquatique.

- Pour protéger les arthropodes non ciblés, respecter une zone non traitée de 5 mètres par rapport à la zone non cultivée adjacente.

- **Délai de rentrée dans les parcelles** : 48 heures.

- **Conditionnements** : 5 et 10 kg.

- **Protection de l'utilisateur** : gants en nitrile EN 374, lunettes de sécurité ou visière EN 166, masque antipoussière de type P3, bottes de protection marquage S5 ou P5, vêtements de travail de niveau de protection 4.

Dangereux - Avant toute utilisation, lire attentivement l'étiquette et respecter strictement les usages, doses, conditions et précautions d'emploi.

\* Selon l'Arrêté du 12 septembre 2006, une ZNT de 20 ou 50 mètres peut-être réduite à 5 mètres, en respectant simultanément les 3 conditions suivantes :

1. Présence d'un dispositif végétalisé d'au moins 5 mètres de large en bordure des points d'eau.
2. Mise en œuvre de moyens permettant de diminuer le risque pour les milieux aquatiques (buse à dérive limitée, dont la liste est publiée par le Ministère de l'Agriculture).
3. Enregistrement de toutes les applications de produits qui ont été effectuées sur la parcelle depuis la préparation de l'implantation de la culture.

\*\* Demande de modification des conditions d'emploi en cours.

\*\*\* Ne pas dépasser 3 applications par an.