

Fongicide
pomme de terre

■ - BASF
The Chemical Company

Credit photo BASF - Avant toute utilisation, lire attentivement les étiquettes et respecter strictement les usages, doses, conditions et précautions d'emploi. Décembre 2006 - Annule et remplace toute version précédente. Il appartient à l'utilisateur de ce produit de s'assurer, avant toute application, auprès du N°Azur de BASF Agro qu'il dispose bien de la dernière version à jour de ce document: 562ALMFGED1206R.

Bato® DF

L'anti-mildiou pénétrant à effet rétro-actif



Fongicide
pomme de terre

■ - BASF
The Chemical Company

PRODUITS POUR LES PROFESSIONNELS : RESPECTER LES CONDITIONS D'EMPLOI

Fongicide
pomme de terre

 **BASF**
The Chemical Company

Crédit photo BASF - Avant toute utilisation, lire attentivement les étiquettes et respecter strictement les usages, doses, conditions et précautions d'emploi. Décembre 2006 - Annule et remplace toute version précédente. Il appartient à l'utilisateur de ce produit de s'assurer, avant toute application, auprès du N°Azur de BASF Agro qu'il dispose bien de la dernière version à jour de ce document. 562ALMFGED1206R.

Bato® DF

L'anti-mildiou pénétrant à effet rétro-actif



Fongicide
pomme de terre

 **BASF**
The Chemical Company

PRODUITS POUR LES PROFESSIONNELS : RESPECTER LES CONDITIONS D'EMPLOI



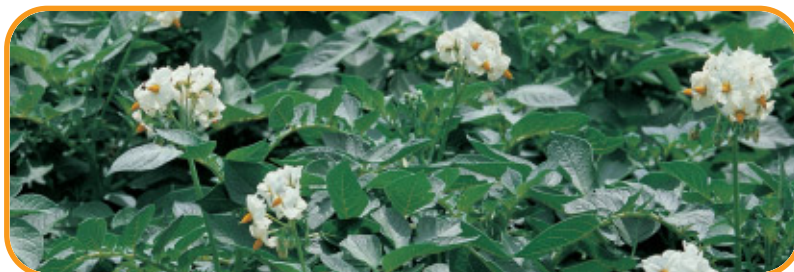
Fongicide
pomme de terre

BASF

The Chemical Company

Pourquoi Bato® DF ?

- **Bato® DF est un anti-mildiou pénétrant à fort effet rétroactif.**
- **Son efficacité est fréquemment supérieure à celle des autres produits pénétrants, grâce à sa composition :**
 - Fort dosage en cymoxanil : 120 g/ha.
 - 100 % de la dose du contact, soit 1600 g/ha de métirame zinc, (idem Polyram® DF).
- **Bato® DF apporte aussi l'effet cicatrisant reconnu du métirame.**



Comment s'utilise-t'il ?

- **En curatif :**
 - appliquer dans les 48 heures au plus tard, après le début de la contamination. Dose : 2,5 kg/ha.
- **En préventif :**
 - dose de 2,1 à 2,5 kg/ha en fonction du niveau de risque (soit un apport de matières actives par hectare compris entre 100 g de cymoxanil + 1344 g de métirame et 120 g de cymoxanil + 1600 g de métirame).
- **Suivre les avis des stations d'avertissements agricoles.**

POLYRAM® DF : Marque déposée BASF – 80 % de métirame zinc - Autorisation de vente N° 8700107- Classement Xi – R 43. Novembre 2006. Annule et remplace toute version précédente. Il appartient à l'utilisateur de ce produit de s'assurer, avant toute application, auprès du n° Azur BASF Agro qu'il dispose bien de la dernière version à jour de ce document.

N°Azur 0 810 02 30 33
PRIX APPEL LOCAL

BASF Agro S.A.S – 21, chemin de la Sauvegarde – 69134 Ecully Cedex – Tél 04 72 32 45 45

Retrouvez l'ensemble de nos informations produits sur : www.basf-agro.fr

Fiche d'identité

- **Autorisation de vente N° :** 9700551
- **Bato® DF :** marque déposée BASF
- **Composition :** 4,8 % de Cymoxanil* + 64 % de métirame zinc
* Matière active du Curzate de E.I. Du Pont de Nemours and Co (inc.).
- **Formulation :** Granulés à disperser dans l'eau (WG)
- **Conditionnement :** sac de 10 kg
- **Usage et dose autorisés :** mildiou de la pomme de terre – 2,5 kg/ha
- **Nombre de traitements maximum :** 6
- **Classement toxicologique :** Xi : irritant – R43 : peut entraîner une sensibilisation par contact avec la peau.
- **Délai d'emploi avant récolte :** 14 jours
- **Distance aux points d'eau :** respecter une zone non traitée de 5 m
- **Délai de rentrée :** 48 heures
- **Protection de l'utilisateur :** protection standard, gants en nitrile ou néoprène EN 374, lunettes de sécurité ou visière EN166, masque anti-poussière, bottes de protection marquage S5 ou P5, vêtements de travail de niveau de protection 4.

Avant toute utilisation, lire attentivement l'étiquette et respecter strictement les usages, doses, conditions et précautions d'emploi.