

Fongicide céréales **Pack KARIKO® + SENEX®** 5L + 3L

- Polyvalence blé orge et large spectre d'efficacité maladies
- Rendement sécurisé
- Association la plus rassurante dans la durée pour gérer la résistance à la septoriose

Qui protège votre blorge* ?

* Blorge = blé + orge

PERFORMANCE ET POLYVALENCE

blés



Septoriose

+++(+)



Rouille jaune

+++



Rouille brune

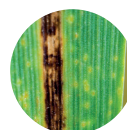
+++(+)

orges



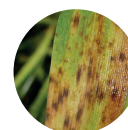
Rhynchosporiose

+++(+)



Helminthosporiose

+++



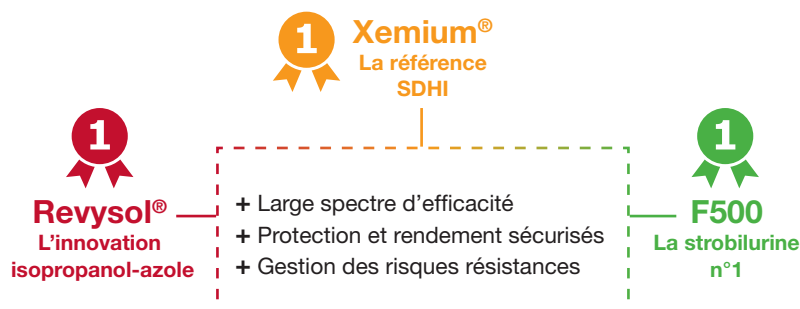
Ramulariose

+++(+)

EFFICACITÉ **+++(+)** Très bonne **+++** Bonne

RENDEMENT SÉCURISÉ

3 substances actives de référence complémentaires, pour sécuriser le résultat au stade dernière feuille étalée, stade clé de la protection des céréales.



Performance sur blés Kariko® + Senex® 0,7 + 0,42 L/ha vs Réf

✓ Efficacité
septoriose
+ 7 à 13
points

↑ Rendement
+ 1,6 à 2
q/ha

Source : essais BASF 2025

Préventif ou curatif : une bonne action des fongicides passe par une application avant l'apparition des symptômes

Contamination de la feuille par la septoriose

TISSUS VÉGÉTAUX SAINS	PREMIÈRES CHLOROSSES	LÉSIONS SÈCHES + PYCNIDES
CONTRÔLE PRÉVENTIF	CONTRÔLE CURATIF	Zymoseptoria tritici

FIABILITÉ SUR ORGE, NOTAMMENT EN PRÉSENCE DE LA RAMULARIOSE

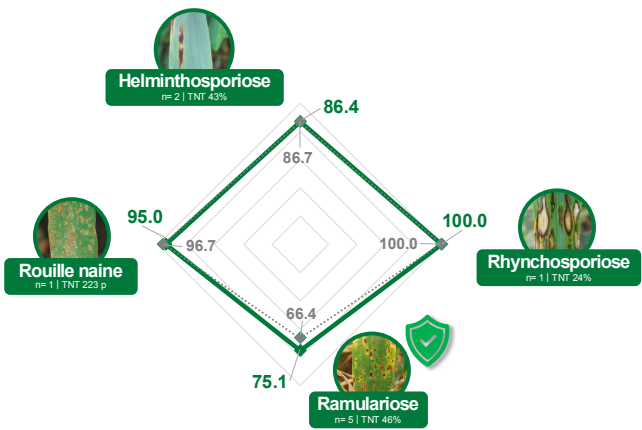
Spectre d'efficacité

KARIKO® + SENEX® 0,7+0,42 L/ha

VS

Réf K + Q 0,7+0,3 L/ha

Essais BASF de 2025



RECOMMANDATIONS D'UTILISATION

Kariko® + Senex®
0,7+0,42

blés

Dernière feuille pointante

Dernière feuille étalée

Gonflement à gaine éclatée

Epiaison

orges

Dernière feuille pointante

Dernière feuille étalée

Sortie des barbes

Doses recommandées à raisonner en fonction du contexte pédoclimatique, de la sensibilité variétale...

QU'EST-CE QUE LE PACK KARIKO® + SENEX® ?

	KARIKO® - 5 L	SENEX® - 3 L
AMM	N° 2240781	N° 2161101
Composition	95 g/L mefenftrifluconazole (nom d'usage : Revysol®)	75 g/L fluxapyroxad (nom d'usage : Xemium®) + 150 g/L pyraclostrobine (F500)
Formulation	EC (Concentré Emulsionnable)	EC (Concentré Emulsionnable)
Cultures et usages autorisés	Blés (blé, triticale, épeautre) : Septoriose(s), Rouille(s) Orges : Ramulariose, Rhynchosporiose, Rouille(s) Avoine : Rouille couronnée	Blés (blé, triticale, épeautre) : Septoriose(s), Rouille(s), Oïdium(s) Orges : Helminthosporiose, Ramulariose, Rhynchosporiose, Rouille(s), Oïdium(s) Avoine : Rouille couronnée, Oïdium(s) Seigle : Rouille(s), Rhynchosporiose, Oïdium(s)*
Dose autorisée	1,5 L/ha	1,5 L/ha
Nombre max. d'application/ ha /an	1 application par culture et par an (stades BBCH 30 à BBCH 69)	1 application par culture sur l'ensemble des maladies entre BBCH 25 à BBCH 69
ZNT aquatique	5 mètres	5 mètres
DAR	35 jours	35 jours
DRE	48 H	48 H
DSR	3 mètres	3 mètres

* uniquement pour une lutte conjointe contre différents agents pathogènes

Pour toutes informations techniques, nos experts sont à votre écoute

0 800 100 299

Service & appel gratuits

Protection de l'utilisateur pendant la préparation de la bouillie : gants en nitrile NF EN ISO 374-1/A1 réutilisables NF EN 16523-1+A1 (type A), EPI vestimentaire certifié EN ISO 27065/A1, tablier Cat III type PB 3 manches longues, lunettes de sécurité ou écran facial, demi-masque filtrant anti-aérosol (EN 149) de classe FFP3 ou demi-masque (EN 140) avec filtre anti-aérosol (EN 143) de classe P3. Pour les EPI nécessaires aux phases d'application, nettoyage et au travailleur, se reporter à l'étiquette du produit.

Ce pack est utilisable pour lutter contre les maladies sur lesquelles les deux produits sont autorisés (usages communs), ou pour lutter contre un complexe maladies où l'un/et ou l'autre sont homologués sur des pathogènes distincts (usages différents).

BASF France SAS - Division Agro - 21, chemin de la Sauvegarde - 69134 Ecully Cedex. N° d'agrément : IF02022 - Distribution de produits phytopharmaceutiques à des utilisateurs professionnels. © Marque déposée BASF. Avant toute utilisation, assurez-vous que celle-ci est indispensable. Privilégiez chaque fois que possible les méthodes alternatives et les produits présentant le risque le plus faible pour la santé humaine et animale et pour l'environnement, conformément aux principes de la protection intégrée, consultez <https://agriculture.gouv.fr/ecophyto-2030>. Usages, doses conditions et restrictions d'emploi : se référer à l'étiquette du produit et/ou www.agro.basf.fr et/ou www.phytodata.com. Annule et remplace toute version précédente. Il appartient à l'utilisateur de ce produit de s'assurer, avant toute application, auprès du N° Vert qu'il dispose bien de la dernière version à jour de ce document. Référence du document : 654CFE1125R - Décembre 2025.

Kariko® : SGH07, SGH09 – ATTENTION - H315 : Provoque une irritation cutanée – H317 : Peut provoquer une allergie cutanée - H319 : Provoque une sévère irritation des yeux - H332 : Nocif par inhalation – H335 : Peut irriter les voies respiratoires - H400 : Très toxique pour les organismes aquatiques - H411 : Toxique pour les organismes aquatiques, entraîne des effets néfastes à long terme - EUH401 : Respectez les instructions d'utilisation pour éviter les risques pour la santé humaine et l'environnement. **Senex®** : SGH07, SGH09 – ATTENTION - H302 : Nocif en cas d'ingestion - H332 : Nocif par inhalation – H362 : Peut être nocif pour les bébés nourris au lait maternel - H400 : Très toxique pour les organismes aquatiques - H410 : Très toxique pour les organismes aquatiques, entraîne des effets néfastes à long terme – EUH208 : Peut déclencher une réaction allergique. Contient : acide propanoïque, 2-hydroxy-, ester de 2-éthylhexyl(2S). EUH401 : Respectez les instructions d'utilisation pour éviter les risques pour la santé humaine et l'environnement.



SGH07



SGH09

PRODUITS POUR LES PROFESSIONNELS : UTILISEZ LES PRODUITS PHYTOPHARMACEUTIQUES AVEC PRÉCAUTION. AVANT TOUTE UTILISATION, LISEZ L'ÉTIQUETTE ET LES INFORMATIONS CONCERNANT LE PRODUIT.