

FLASH DESHERBAGE D'AUTOMNE

BASF
The Chemical Company

Octobre 2007

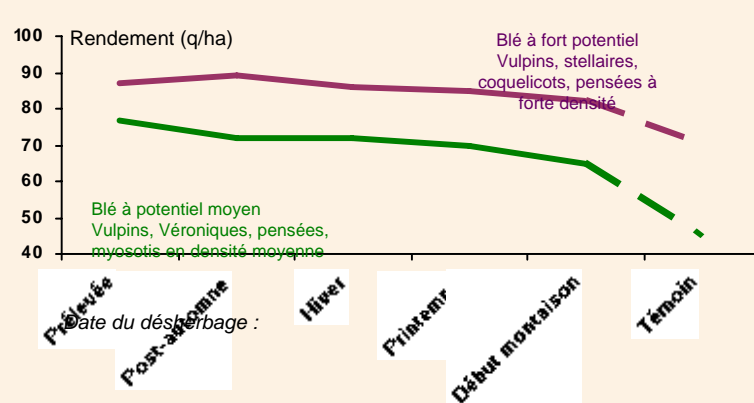
Celtic

Pourquoi CELTIC® ?

Les semis s'avancent vite et nul doute qu'avec les conditions météo actuelles (douceur et humidité) que les mauvaises herbes vont lever aussi vite que les céréales, dans ce contexte investir dans un désherbant d'automne c'est l'assurance d'un investissement gagnant, car CELTIC® sur céréales, c'est :

- ⇒ un spectre anti-dicotylédones large, doublé d'un effet graminicide (+vulpin;+pâturin;+agrotis)
- ⇒ La polyvalence Pre semis ou Post Précoce sur Blé et sur Orge
- ⇒ un mode d'action différent des fops, des sulfonilurées, des urées, pour une meilleure gestion des résistances

Le desherbage d'automne: un investissement rentable



Source : Arvalis – Institut du végétal

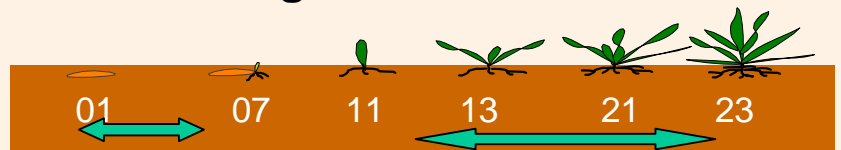
⇒ Gain jusqu'à 10 quintaux par hectare pour des parcelles très sales par rapport à un désherbage de printemps.

⇒ Réduction de la concurrence précoce des adventices (éléments nutritifs, eau) et préservation du potentiel de la culture (bon tallage).

Comment utiliser CELTIC® sur Blé et Orge d'Hiver ?

Période d'utilisation :

Automne en post-semis pré-levée ou post-levée précoce



En Association : Celtic 2Là2,5L avec l'Isoproturon;le Chlortoluron;les Foliaires ou le Flupyrsulfuron

graminées + dicots

avec :

- ✗ IPU (vulpin)
- ✗ CTU (ray-grass)
- ✗ antigraminées foliaires
- ✗ produits à base flupyrsulfuron-méthyl

CELTIC® + IPU : 2-2.5 L/ha + 2 à 2.4 L/ha en prélevée ou à partir de 2 feuilles de la culture				CELTIC® + CTU : 2-2.5 L/ha +3 à 3.6 L/ha en prélevée ou à partir de 2 feuilles de la culture			
vulpin		lamiers		vulpin		lamiers	
agrostis		matricaire		agrostis		matricaire	
pâturins		myosotis		pâturins		myosotis	
		pensée		ray-grass		pensée	
alchémille		sanve		alchémille		sanve	
capselle		séneçon		capselle		séneçon	
coquelicot		stellaire		coquelicot		stellaire	
gaillet		véroniques		gaillet		véroniques	
géraniums				géraniums			

Pour tous renseignements complémentaires, contactez moi : Sébastien RICARD 06 85 33 53 73

PRODUITS POUR LES PROFESSIONNELS : RESPECTER LES CONDITIONS D'EMPLOI

CELTC® : marque déposée BASF. Autorisation de vente n°990340 - Composition : 16 g/L picolinafén + 320g/L de pendiméthaline. Formulation : Suspension concentrée. Classement : N-Xi-R43-R50/53 - ZNT : 20m - DAR : céréales 90j - Délai de rentrée : 48 heures - Dose autorisée : 2,5 L/ha sur blé tendre et blé dur d'hiver, orge d'hiver, seigle, triticale. Avant toute utilisation, lire attentivement l'étiquette et respecter strictement les usages, doses, conditions et précautions d'emploi, d'octobre 2006. Annule et remplace toute version précédente. Il appartient à l'utilisateur de ce produit de s'assurer, avant toute application, auprès du N° Azur BASF Agro : 0810 023 033 qu'il dispose bien de la dernière version à jour de ce document.



CELTIC® :
Dès l'automne, placez l'orge et le blé
tendre d'hiver et aussi le **blé dur d'hiver, le
triticale, et le seigle** sous haute protection

Pourquoi CELTIC® ? Zoom sur vulpin

Intérêt complémentaire de CELTIC® sur vulpin

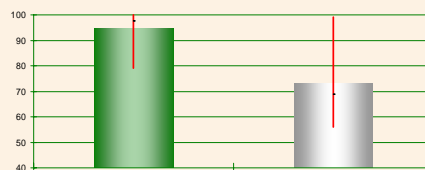
■ En association avec de l'IPU



Synthèse 22 essais 2002-2004

- plus d'efficacité
- plus de régularité
- avec moins d'IPU

■ En association avec OKLAR®



Synthèse 16 essais 2002-2004

- solution sans urée
- en positionnement précoce

Comment s'utilise CELTIC® ?

Période d'application :

- En pré-levée ou en post précoce des blés tendres d'hiver et orges d'hiver
- En post-levée précoce des triticales, blés durs d'hiver et seigles

Seul ou associé ?

- Seul : de 2 L à 2,5 L/ha sur une large flore « dicots » et sur pâturins
- Ou associé : de 2 à 2,5 L/ha selon la flore mixte graminées - dicots

Types de mélanges	BTH	OH	céréales secondaires
CELTIC + IPU ou CTU	X	X	
CELTIC + Oklar ou Lexus XPE...	X	X	
CELTIC + AG (fop, sulfo...) + adj	X*	X*	en évaluation

* Selon homologation du partenaire choisi

Qu'est-ce que CELTIC® ?

■ Composition :

16 g/L de Picolinafen
+ 320 g/L de Pendiméthaline

■ Formulation : SC

■ Dose autorisée :

2,5 L/ha sur blé tendre d'hiver, orge
d'hiver, blé dur d'hiver, seigle et
triticale

