

Arolle® + Solaram®

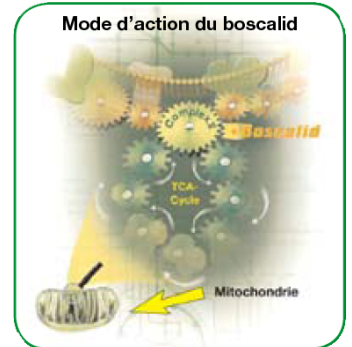
L'innovation fongicide orge & blé pour un gain net maximisé

BASF
The Chemical Company

Arolle®+Solaram® le fongicide innovant qui vous apporte vraiment plus

Boscalid : un nouveau mode d'action

Avec Boscalid, vous disposez de la **nouvelle famille chimique des carboxamides** et de son **nouveau mode d'action** pour lutter efficacement contre les maladies de l'orge et les maladies du blé ainsi vous contribuez à la gestion durable de l'efficacité des fongicides



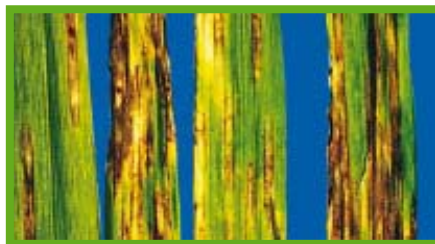
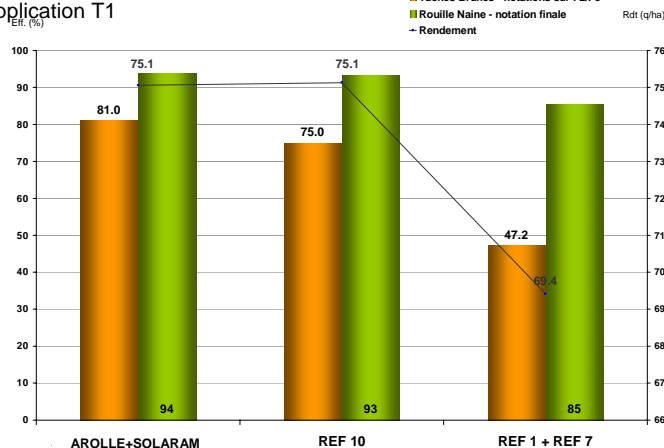
Solaram, à base de F500, apporte sur blé une efficacité complémentaire contre septoriose, une plus longue durée d'action contre la rouille, une meilleure valorisation de l'azote et son spectre orge Helminthosporiose, Rhynchosporiose et Rouille naine.

Arolle®+Solaram®, l'association orge et blé au spectre extra-large

Grâce au boscalid et au F500, Arolle® + Solaram® protège longtemps le feuillage contre toutes les maladies des orges, ainsi le grain est bien rempli et vous procure un rendement maximum.

Efficacité Tâche brunes et Rouille naine

Application T1



Helminthosporiose



Ramulariose

2 essais 2007 - Attaque tâches brunes dans le témoin = 23%
Nb de pustules/feuille de rouille naine dans le témoin: 407
Rendement témoin = 48,2 q/ha



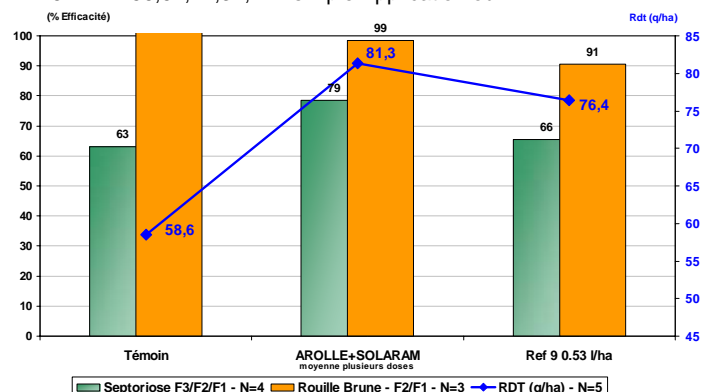
Septoriose



Rouille brune

Efficacité Septoriose et Rouille brune

N=5 - DPT 56,62,21,31,17 - simple Application ou T1



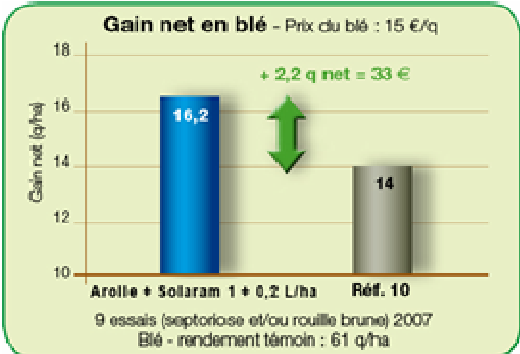
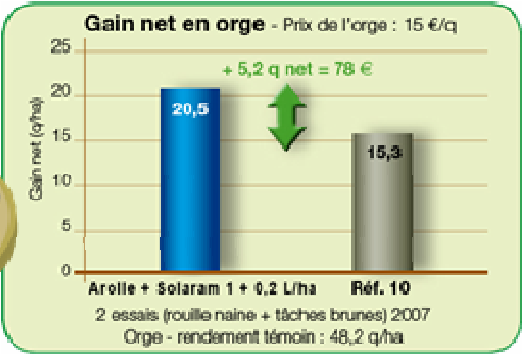
PRODUITS POUR LES PROFESSIONNELS : RESPECTER LES CONDITIONS D'EMPLOI

Arolle® + Solaram®

L'innovation fongicide orge & blé pour un gain net maximisé



Arolle®+Solaram® maximise le rendement de vos céréales et donc votre revenu



Comment utiliser Arolle® + Solaram® ?

Sur orges : 1 bidon pour 4 à 5 ha, de la montaison au stade « sortie des barbes »

Sur blés : 1 bidon pour 4 ha, au stade 1-2 nœuds ou « dernière feuille étalée », à ajuster en fonction de la pression maladie.

Sur autres céréales : de la montaison à la fin gonflement

Arolle®+Solaram®	4 L + 1,5 L	4 hectares 1+0,375	4,5 hectares 0,9 + 0,33	5 hectares 0,8+0,3
boscalid	932	233	207	186
époconazole	268	67	60	54
pyraclostrobine	375	94	83	75

Arolle®

Autorisation de vente : n° 2060120
Composition: 233 g/l boscalid + 67 g/l époxiconazole
Formulation: suspension concentrée (SC)
Usages:
• Blés: septoriose, rouille brune, rouille jaune, piétin-verse
• Orges: helminthosporiose, rhynchosporiose, rouille naine, oïdium, piétin-verse
• Seigle: rgynchosporiose, rouille brune
• Avoine: rouille couronnée, oïdium, piétin verse
• Triticale: septorioses, rouille brune, rouille jaune, oïdium, piétin-verse
Dose autorisée: 1,5 L/ha
Classement :
Xn : nocif
R40 : Effet cancérigène suspecté; preuves insuffisantes
R41 : Risque de lésions oculaires graves
R62 : Risque possible d'altération de la fertilité
R63 : Risque possible pendant la grossesse d'effets néfastes pour l'enfant
R52/53 : Nocif pour les organismes aquatiques ; peut entraîner des effets néfastes à long terme pour l'environnement aquatique.
Port de gants et de vêtements de protection et d'un appareil de protection oculaire pendant toutes les opérations de traitement
Zone non traitée: 5 m (distance par rapport aux points d'eau)
Délai avant récolte : 56 jours
Délai de rentrée dans les parcelles : 24H après traitement
Nombre maximum d'applications par an : 2

Solaram®

Autorisation de vente : n° 2000332
Composition : 250 g/l pyraclostrobine
Formulation : EC
Usages :
• Blés : septorioses, rouille jaune, rouille brune, fusarioses des épis (M. nivale)
• Orges : helminthosporiose, rhynchosporiose, rouille naine
• Avoine : rouille couronnée
• Seigle : rhynchosporiose, rouille brune
• Triticale : septorioses, rouille jaune, rouille brune
Dose autorisée : 1 L/ha
Classement :
Xn : nocif
N : Dangereux pour l'environnement
R20/22 : Nocif par inhalation et par ingestion
R38 : Irritant pour la peau
R50/53 : Très toxique pour les organismes aquatiques ; peut entraîner des effets néfastes à long terme
Zone non traitée : 20 m (distance par rapport aux points d'eau)
Délai avant récolte : 35 jours
Délai de rentrée dans les parcelles : 24 H après traitement
Nombre maximum d'applications par an : 2
S'utilise exclusivement en mélange avec le produit qui lui est associé dans le pack.

Arolle®, Solaram®, marques déposées BASF. Dangereux : avant toute utilisation, lire attentivement l'étiquette et respecter strictement les usages, doses, conditions et précautions d'emploi. - Avant toute utilisation de Arolle + Solaram, s'assurer de son adéquation avec la culture de production et avec les recommandations officielles régionales. Pour les mélanges se référer à la réglementation en vigueur. Novembre 2007 annule et remplace toute version précédente. Il appartient à l'utilisateur de Arolle + Solaram, de s'assurer avant toute application, auprès du N°Azur BASF AGRO -0810 023 033- qu'il dispose bien de la dernière version à jour de ce document.

PRODUITS POUR LES PROFESSIONNELS : RESPECTER LES CONDITIONS D'EMPLOI