



Marques déposées BASF - Walabi ® - Autorisation de vente n°9300557 - 150 g/l pyriméthanil - 375 g/l chlorothalonil - N : Dangereux pour l'environnement - Xn : nocif - R36 : irritant pour les yeux - R40 : effets cancérogènes suspectés, preuves insuffisantes - R43 : Peut entraîner une sensibilisation par contact avec la peau - R50/53 : très toxique pour les organismes aquatiques, peut entraîner des effets néfastes à long terme pour les organismes aquatiques - Formulation : SC Pois protéagineux d'hiver et de printemps, pois de conserve : 2L/ha - DAR : pois de conserve : 14 jours (cf. arrêté du 12/09/06) - Distance aux points d'eau : Respecter une zone non traitée de 50 mètres (cf. arrêté du 12/09/06) - Délai de rentrée : 48 heures (cf. arrêté du 12/09/06) - Sunorg ® Pro - Autorisation de vente n°2010326, Caramba ® Star - Autorisation de vente n°2010280 - 90g/L metconazole - Xn : nocif - AQUA : dangereux pour les organismes aquatiques - R63 : risque possible pendant la grossesse d'effets néfastes pour l'enfant - Formulation : SL Pois protéagineux d'hiver et de printemps, pois de conserve, féverole : 0,8L/ha - 2 applications maximum par an - DAR : pois de conserve : 14 jours (cf. arrêté du 12/09/06) - Distance aux points d'eau : Respecter une zone non traitée de 5 mètres (cf. arrêté du 12/09/06) - Délai de rentrée : recommandation BASF : 6 heures (cf. arrêté du 12/09/06) - Magéos ® MD - Autorisation de vente n°9700278, Clameur ® - Autorisation de vente n°9700392 - AQUA : dangereux pour les organismes aquatiques Formulation : WG Pois protéagineux d'hiver et de printemps, pois de conserve : 0,08 kg/ha - Nombreuses autres homologations - DAR : pois de conserve et pois protéagineux : 14 jours (cf. arrêté du 12/09/06) - Distance aux points d'eau : Respecter une zone non traitée de 5 mètres (cf. arrêté du 12/09/06) - Délai de rentrée : recommandation BASF : 6 heures (8 heures sous abris) (cf. arrêté du 12/09/06). Dangereux - Avant toute utilisation, lire attentivement l'étiquette et respecter strictement les usages, doses, conditions et précautions d'emploi. Lorsqu'une protection doit être réalisée avec des spécialités de la famille des pyréthrinoides et des triazoles ou imidazoles, traiter d'abord avec la spécialité à base de pyréthrinoides puis avec la triazole ou l'imidazole en respectant un délai de 24h entre les deux applications.

Janvier 2009 - Annule et remplace toute version précédente. Il appartient à l'utilisateur de ce produit de s'assurer, avant toute application, auprès du N° Azur BASF Agro (0810 02 30 33 - Prix appel local) qu'il dispose bien de la dernière version à jour de ce document. BAS162. 456POIFGED0109R

# Walabi®

## En première ligne pour défendre le pois



**À la floraison,**  
mieux vaut un partenaire  
de taille quand on veut  
faire le pois.



A chaque stade  
de la culture du pois,  
une réponse  
de spécialiste.

**BASF**  
The Chemical Company

**BASF**  
The Chemical Company

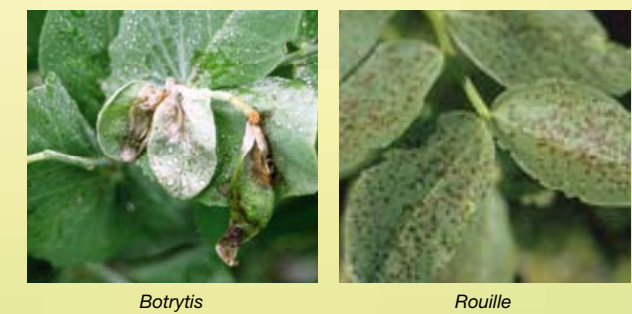
**PRODUITS POUR LES PROFESSIONNELS :  
RESPECTER LES CONDITIONS D'EMPLOI**

# LA FLORAISON

Préserver le potentiel jusqu'à la récolte

## POURQUOI TRAITER À LA FLORAISON ?

La floraison des pois intervient entre les mois de mai et juin en fonction des régions et des variétés. À cette période, le climat est favorable aux attaques fongiques ainsi qu'au développement des insectes.



## LES MALADIES DU POIS

Maladie	Organes attequés	Impact	Commentaires
Botrytis	Feuilles, gousses, tiges (mort du pied possible)	10 à 20 q/ha	Attention aux conditions humides
Anthraxnose	Feuilles et gousses	10 à 25 q/ha	Maladie très fréquente
Rouille	Feuilles	10 q/ha	Maladie de fin de cycle, plutôt localisée à l'Est du bassin parisien

Dans la suite du document, les gains nets sont calculés sur la base de 25 €/q pour le pois et 10 € par passage de tracteur.

## LES INSECTES

- Les pucerons affaiblissent la plante par prélèvement de sève et par transmission de viroses.
- La tordeuse du pois est un papillon dont la chenille pénètre dans la gousse et dévore les graines.



Tordeuse

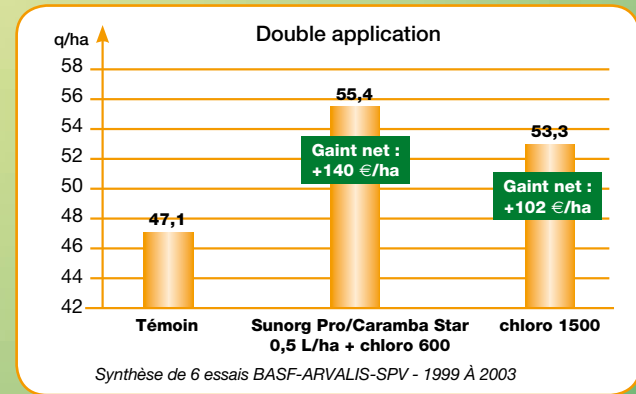
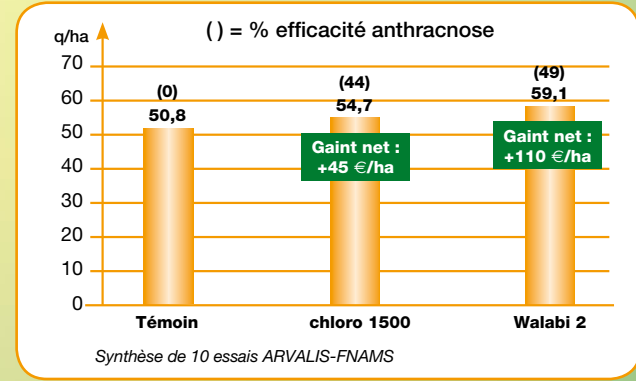
# LA FLORAISON

Résultats, préconisations

## ESSAIS À DOMINANTE ANTHRACNOSE (DOUBLE APPLICATION)



Anthraxnose



## BASF : DES SOLUTIONS CONTRE L'ANTHRACNOSE



Puceron vert

Ravageur	Seuil d'intervention	Solution
Pucerons	20-30 pucerons par tige	
Tordeuse	<ul style="list-style-type: none"><li>Seuil cumulé de 400 captures d'adultes</li><li>Traitement durant la floraison</li><li>Renouveler si nécessaire</li></ul>	<ul style="list-style-type: none"><li>Surveiller régulièrement</li><li>Traiter en début d'infestation</li><li>Utiliser Magéos® MD / Clameur® à 80 g/ha</li></ul>

# Walabi®

le produit réellement efficace contre l'anthraxnose et le botrytis

## LES POINTS FORTS

Walabi® associe le pyriméthanil au chlorothalonil pour une efficacité maximale\* contre les deux principales maladies du pois que sont l'anthraxnose et le botrytis.

Le pyriméthanil bénéficie d'un "effet vapeur" et ainsi agit contre les maladies dans l'ensemble de la masse du végétal.

\* Walabi® est le seul produit crédité de "bonne efficacité" à la fois sur anthracnose et sur botrytis par Arvalis-institut du végétal.

## WALABI® A UNE ACTIVITÉ TRANSLAMINAIRE QUI LUI PERMET

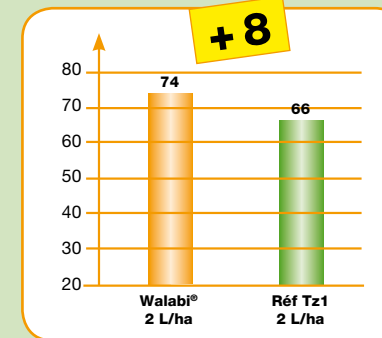
- D'agir de l'intérieur
- De résister au lessivage

Ainsi, ses avantages font de Walabi® le fongicide le plus rentable sur ce marché.

# RENTABILITÉ OPTIMISÉE PAR UN POSITIONNEMENT DÉBUT FLEUR

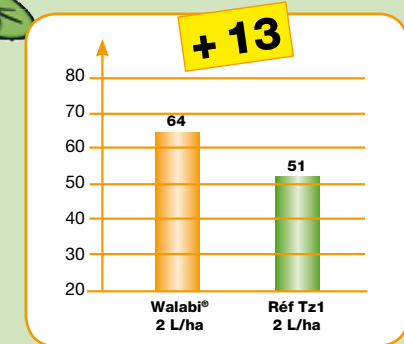
## INTÉRÊT DE L'EFFET VAPEUR DU PYRIMÉTHANIL : EXEMPLE SUR ANTHRACNOSE

### Efficacité sur les étages foliaires supérieurs



Au-dessus du 1<sup>er</sup> étage florifère  
30% d'attaque sur témoin

### Efficacité sur les étages foliaires inférieurs



Au-dessous du 1<sup>er</sup> étage florifère  
50% d'attaque sur témoin

Moyenne de 9 essais - 2 traitements : début fleurs puis 15-20 jours plus tard

## WALABI® AGIT PARTOUT DANS LA MASSE DE VÉGÉTATION