



Marques déposées BASF - Nirvana ® - Autorisation de vente n°9800337 - Pendiméthaline 250g/L - imazamox 16,7 g/L - Xi : irritant AQUA : dangereux pour les organismes aquatiques R38 : irritant pour la peau - R43 : peut entraîner une sensibilisation par contact avec la peau - Formulation : EC - Pois protéagineux d'hiver et de printemps, pois de conserve, féverole d'hiver et de printemps : 4,5L/ha lentille : 2,2L/ha légumineuses fourragères porte-graine : 2 à 4 L/ha - DAR pois de conserve et lentille : 63 jours - Respecter une zone non traitée de 20 mètres Délai de rentrée : recommandation BASF : 48 heures - Prowl @ 400 - Autorisation de vente n°8900681 - Pendiméthaline 400 g/L - N : dangereux pour l'environnement - R50/53 : très toxique pour les organismes aquatiques, peut entraîner des effets néfastes à long terme pour les organismes aquatiques - Formulation : SC - Pois protéagineux de printemps, pois de conserve, féverole de printemps : 3L/ha - DAR pois de conserve : 63 jours Respecter une zone non traitée de 5 mètres - Délai de rentrée : recommandation BASF : 6 heures - Challenge @ 600 marque déposée Bayer Autorisation de vente n°8600243 - Acifluorfen 600 g/L - Sans classement toxicologique Formulation : SC - Pois protéagineux d'hiver et de printemps, pois de conserve, féverole d'hiver et de printemps : 4,5L/ha - Centium @ 36CS : marque déposée FMC corporation, USA Autorisation de vente n°2000299 - Clomazone 360g/L - Sans classement toxicologique - Formulation : CS - Pois protéagineux d'hiver et de printemps, pois de conserve, féverole d'hiver et de printemps : 0,25 L/ha. **Dangereux - Avant toute utilisation, lire attentivement l'étiquette et respecter strictement les usages, doses, conditions et précautions d'emploi.**

Février 2008 - Annule et remplace toute version précédente. Il appartient à l'utilisateur de ce produit de s'assurer, avant toute application, auprès du N° Azur BASF Agro 0810 02 30 33 - (Prix appel local) qu'il dispose bien de la dernière version à jour de ce document. BAS162. 907POIBED0108R

# Utilise **NIRVANA**<sup>®</sup> et **très performant** en pré-levée tu deviendras



## En pré-levée, mieux vaut un partenaire de taille quand on veut faire le pois.



A chaque stade  
de la culture du pois,  
une réponse  
de spécialiste.

**BASF**  
The Chemical Company

**BASF**  
The Chemical Company

**PRODUITS POUR LES PROFESSIONNELS :  
RESPECTER LES CONDITIONS D'EMPLOI**



# LA PRÉ-LEVÉE

Préserver le potentiel  
dès le semis

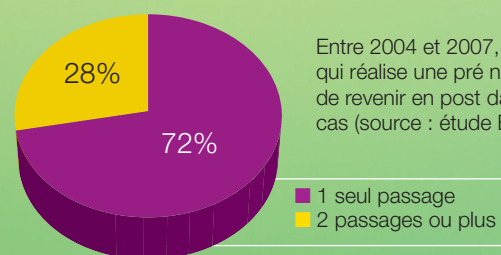
## POURQUOI DÉSHERBER EN PRÉ-LEVÉE ?

## EFFICACITÉ, SIMPLICITÉ.

Les protéagineux supportent très mal la concurrence précoce des adventices. Dans la majorité des situations, les infestations ou les levées rapides nécessitent d'intervenir tôt, c'est-à-dire avant la levée de la culture.

## LES BÉNÉFICES D'UNE PRÉ-LEVÉE RÉUSSIE :

- Une bonne implantation de la culture.
- Des adventices contrôlées lorsqu'elles sont sensibles (tenter de contrôler des renouées en post est voué à l'échec).
- Un rattrapage de post facilité voire le plus souvent, pas d'intervention en post.



Entre 2004 et 2007, un agriculteur qui réalise une pré n'a pas besoin de revenir en post dans 72% des cas (source : étude BASF)

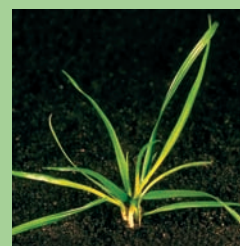
Les cibles : renouées (des oiseaux, liseron, persicaire), morelle, fumeterre, gaillet, matricaire, éthuse, chénopode, graminées.



Renouées des oiseaux



Morelle

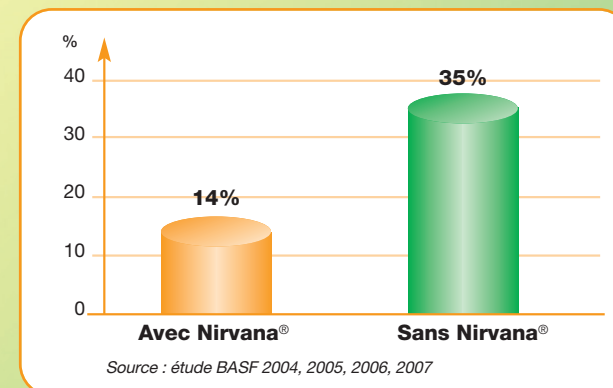


Ray-Grass

# LA PRÉ-LEVÉE

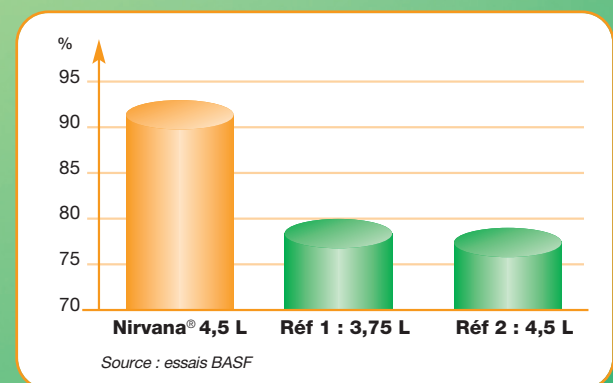
Résultats  
et préconisations

## TAUX DE RATTRAPAGE APRÈS UNE PRÉ-LEVÉE



Une pré-levée avec BASF, c'est une meilleure gestion du désherbage :  
Moins de rattrapage = simplicité = gain de temps

## NOTATIONS D'EFFICACITÉ À LA RÉCOLTE (MOYENNE 15 ESSAIS BASF)



Une pré-levée avec BASF, c'est un champ propre jusqu'à la récolte.

Préconisations BASF en pré-levée :

<b>Nirvana®</b>	4,5 L/ha
<b>Nirvana®</b>	3,5 L/ha + partenaire
<b>Prowl® 400</b>	2 L/ha + partenaire

# Nirvana®

l'herbicide qui allie force  
du désherbage  
et sérénité de la culture



## LES POINTS FORTS DE NIRVANA® :

Homologué sur de nombreuses cultures : pois protéagineux de printemps et d'hiver, féveroles de printemps et d'hiver et pois de conserve notamment.

## UN LARGE SPECTRE : DICOTYLÉDONES ET GRAMINÉES

- La référence contre les renouées.
- Très efficace en solo, on peut cependant l'associer à d'autres spécialités pour des flores spécifiques.

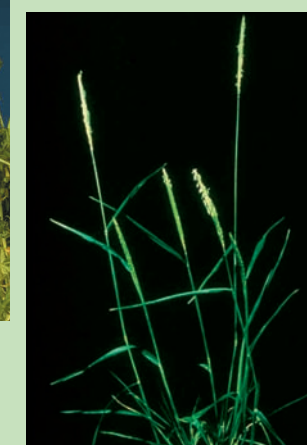
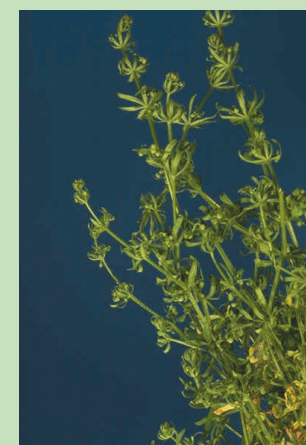
## UNE PRÉCONISATION POUR CHAQUE SITUATION

- Flore à dominante renouées, fumeterre, graminées  
> **Nirvana® seul à 4,5 L/ha**
- Flore à dominante renouées, mercuriale, crucifères, gaillet (pression faible à normale)  
> **Nirvana® + Challenge® 600 : 3,5 L/ha + 1,5 L/ha**
- Flore à dominante éthuse, gaillet (forte pression)  
> **Nirvana® + Centium® 36 CS : 3,5 L/ha + 0,2 L/ha**

Renouée liseron



Gaillet



Vulpin

# Nirvana®

une efficacité  
démontrée

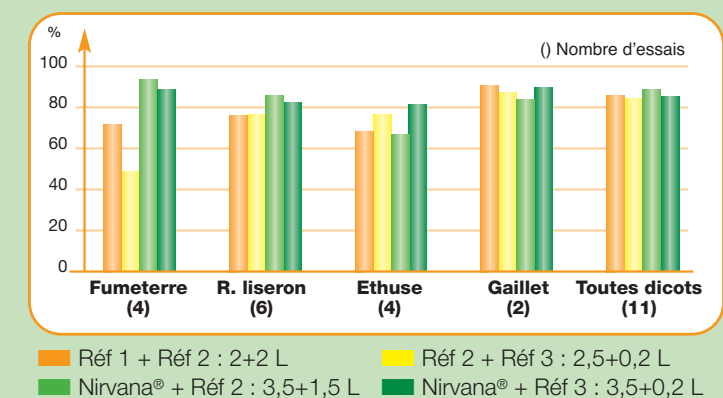
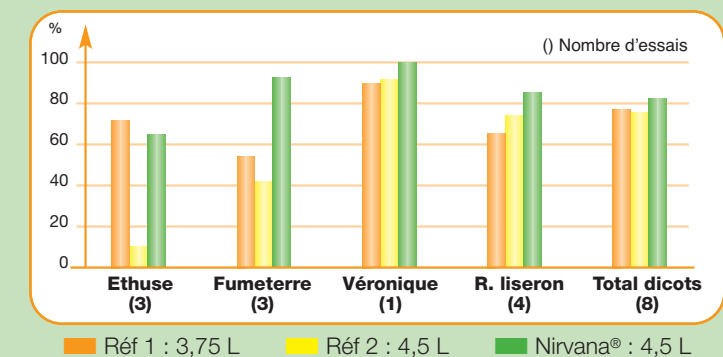
## UNE EFFICACITÉ PROUVÉE



Renouée persicaire



Fumeterre



Nirvana® doit être appliqué sur un sol bien préparé, non motteux, exempt de reliquats de récolte et suffisamment ressuyé.