



Marques déposées BASF - Basagran ® SG - Autorisation de vente n°9500628 - Bentazone 87% - N : Dangereux pour l'environnement - Xn : nocif - R22 : Nocif en cas d'ingestion - R41 : Risques de lésions oculaires graves - R43 : Peut entraîner une sensibilisation par contact avec la peau - R51/53 : toxique pour les organismes aquatiques, peut entraîner des effets néfastes à long terme pour l'environnement aquatique - Formulation : SG Pois protéagineux d'hiver et de printemps, pois de conserve : 1,4 kg/ha - nombreuses autres homologations - DAR Pois protéagineux d'hiver et de printemps, pois de conserve : 90 jours (incompatible avec la pratique, demande de révision en cours) Respecter une zone non traitée de 5 mètres - Délai de rentrée : recommandation BASF : 48 heures - Prowl ® 400 - Autorisation de vente n°8900681 - Pendiméthaline 400 g/L - N : dangereux pour l'environnement - R50/53 : très toxique pour les organismes aquatiques, peut entraîner des effets néfastes à long terme pour les organismes aquatiques - Formulation : SC - Pois protéagineux de printemps, pois de conserve, féverole de printemps : 3L/ha - DAR pois de conserve : 63 jours Respecter une zone non traitée de 5 mètres - Délai de rentrée : recommandation BASF : 6 heures - Magéos ® MD - Autorisation de vente n°9700278, Clameur ® - Autorisation de vente n°9700392 - Alphaméthrine 15% - AQUA : dangereux pour les organismes aquatiques - Formulation : WG - Pois protéagineux d'hiver et de printemps, pois de conserve : 0,08 kg/ha - nombreuses autres homologations - DAR : pois de conserve et pois protéagineux : 14 jours - Respecter une zone non traitée de 5 mètres - Délai de rentrée : recommandation BASF : 6 heures (8 heures sous abris). **Dangereux - Avant toute utilisation, lire attentivement l'étiquette et respecter strictement les usages, doses, conditions et précautions d'emploi.**

Mars 2008 - Annule et remplace toute version précédente. Il appartient à l'utilisateur de ce produit de s'assurer, avant toute application, auprès du N° Azur BASF Agro (0810 02 30 33 - Prix appel local) qu'il dispose bien de la dernière version à jour de ce document. BAS162. 911POHBED0208R

BASAGRAN® SG

+ PROWL® 400

En post-levée, un seul coup suffit pour faire place nette !



En post-levée, mieux vaut un partenaire de taille quand on veut faire le pois.



A chaque stade
de la culture du pois,
une réponse
de spécialiste.

BASF
The Chemical Company

**PRODUITS POUR LES PROFESSIONNELLS :
RESPECTER LES CONDITIONS D'EMPLOI**

BASF
The Chemical Company

LA POST-LEVÉE

Accompagner le développement de la culture

POURQUOI INTERVENIR EN POST-LEVÉE ?

Deux cibles sont à prendre en compte dans le raisonnement de traitements après la levée : les mauvaises herbes et les insectes.

LES ADVENTICES

D'une manière générale, la qualité du désherbage de post-levée dépend du stade et de la pression des adventices : plus les adventices sont nombreuses et à un stade avancé, plus la réussite sera compromise.



Chenopode blanc

Pression des adventices	
Forte ou avec adventices difficiles en post	Faible et sans adventices difficiles en post
Stratégie	
Pré-levée préalable	Post-levée seule
Commentaire	
Application de rattrapage pour maîtriser les relevées	Seuls des sols froids (type Champagne crayeuse) permettent une levée suffisamment lente des adventices pour que le traitement ait lieu sur des cibles suffisamment jeunes
Cibles	
Sanve, gailliet, mercuriale, éthuse, renouées	Chénopode, capselle, matricaire, ravenelle, sanve



Thrips

LES INSECTES

Thrips et sitones attaquent la plante dès la levée. Les dégâts s'expriment généralement par des destructions de plantes. Le traitement est nécessaire dès que les seuils sont atteints.

LA POST-LEVÉE

Résultats et préconisations

LES HERBICIDES

	Basagran® SG 1,4 kg/ha	Basagran® SG 0,6 kg/ha + Prowl® 1 L/ha	Basagran® SG 1 kg/ha + Prowl® 1 L/ha
Alchémille			
Amarante			
Ammi majus			
Anthémis			
Arroche étalée			
Bleuet			
Capselle			
Carotte			
Chénopode			
Colza			
Coquelicot			
Éthuse			
Fumeterre			
Gailliet			
Géranium			
Grémil			
Helminthie			
Laiteron rude			
Lamier			
Lampsane			
Matricaire			
Mercuriale			
Morelle			
Mouron rouge			
Myosotis			
Pensée			
Renouée liseron			
Renouée des oiseaux			
Renouée persicaire			
Ravenelle			
Renoncule			
Réséda			
Sanve			
Scandix			
Séneçon			
Spergule			
Stellaire			
Tabouret			
Tournesol			
Véronique sp.			

■ 90-100 % - Très bonne efficacité ■ 80-90 % - Bonne efficacité
■ 60-80 % - Efficacité moyenne ■ < 60 % - Efficacité faible



Matricaire



Stellaire

LES INSECTICIDES

Ravageur	Seuil d'intervention	Solution
Thrips	1 thrips par plante jusqu'au stade 1 feuille max.	• Surveiller régulièrement • Traiter en début d'infestation
Sitone	5 encoches par feuille	• Utiliser Magéos® MD / Clameur® à 80 g/ha

Basagran® SG

la base du désherbage de post-levée

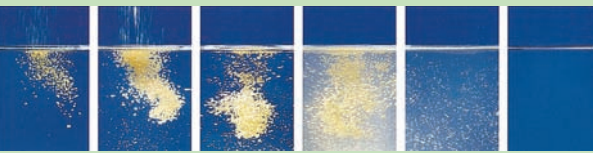
SÉLECTIVITÉ DU BASAGRAN® SG

Basagran® SG associé ou non à Prowl® 400 est parfaitement sélectif du pois dans les conditions préconisées par BASF.

Tout mélange de Basagran® SG avec un autre produit que Prowl® 400 induit un risque de phytotoxicité non négligeable.

UNE FORMULATION EXCLUSIVE

- Ne craint pas le gel
- Excellente dispersibilité



BASAGRAN® SG : UN PRODUIT MULTI-CULTURE RECONNU

Usage	Dose
Pois protéagineux de printemps	1,4 kg/ha
Pois protéagineux d'hiver	1,4 kg/ha
Pois de conserve	1,4 kg/ha
Haricot	1,4 kg/ha
Lin oléagineux	1,4 kg/ha
Lin textile	1,4 kg/ha
Luzerne	0,8 kg/ha
Soja	1,6 kg/ha
Sorgho	1,6 kg/ha
Maïs	1,6 kg/ha
Maïs doux	1,6 kg/ha
Plantes aromatiques	Voir l'étiquette



Éthuse



Sanve

Basagran® SG

+ Prowl® 400

la solution désherbage de post, sélective et efficace

LES POINTS FORTS DE BASAGRAN® SG + PROWL® 400

Basagran® SG contient 87% de bentazone. Avec 400 g/L de pendiméthaline et un spectre d'action complémentaire, Prowl® 400 est le partenaire idéal du désherbage de post. L'association de ces deux produits constitue la référence en post-levée grâce à quatre atouts :

- Atout n°1** Une **efficacité large** sur les adventices de post : crucifères, fumeterre, éthuse pour Basagran® SG ; avec un spectre élargi aux renouées, aux pensées ou aux véroniques en mélange avec Prowl® 400
- Atout n°2** Une **sélectivité** reconnue depuis de nombreuses années par tous les producteurs de pois protéagineux ou de conserve.
- Atout n°3** • Basagran® SG : une **formulation exclusive** en granulés dispersibles pour plus de facilité de stockage et de transport et plus de sélectivité.
• Prowl® 400 : Une **formulation spécifique** Novotech sans solvants
- Atout n°4** Des **homologations** sur de nombreuses cultures : pois protéagineux et conserve, lin et luzerne en particulier.



Renouée des oiseaux



Pensée



Marques déposées BASF - Stratos® Ultra - Autorisation de vente n°9000490 - Cycloxydime 100g/L - Xi : irritant - R38 : irritant pour la peau - Formulation : EC - Pois protéagineux d'hiver et de printemps, pois de conserve, féverole d'hiver et de printemps : 2 L/ha contre graminées annuelles, 4L/ha contre graminées vivaces - nombreuses autres homologations - DAR féverole : 56 jours - Respecter une zone non traitée de 5 mètres - Délai de rentrée : recommandation BASF : 24 heures - Dash® HC - Autorisation de vente n° 9400478 - 22,5% ester de phosphate d'alcool gras polyoxyalkylés - 37,5% esters méthylés d'acide gras - 5% acide oléique - Xi : irritant - R38 : irritant pour la peau - Adjuvant pour bouillie herbicide - Respecter une zone non traitée de 5 mètres - Délai de rentrée : recommandation BASF : 24 heures - Magéas® MD - Autorisation de vente n°9700278, Clameur® - Autorisation de vente n°9700392 - Alphaméthrine 15% - AQUA : dangereux pour les organismes aquatiques - Formulation : WG - Pois protéagineux d'hiver et de printemps, pois de conserve : 0,08 kg/ha - nombreuses autres homologations - DAR : pois de conserve et pois protéagineux : 14 jours - Respecter une zone non traitée de 5 mètres - Délai de rentrée : recommandation BASF : 6 heures (8 heures sous abris). **Dangereux - Avant toute utilisation, lire attentivement l'étiquette et respecter strictement les usages, doses, conditions et précautions d'emploi.**

Mars 2008 - Annule et remplace toute version précédente. Il appartient à l'utilisateur de ce produit de s'assurer, avant toute application, auprès du N° Azur BASF Agro (0810 02 30 33 - Prix appel local) qu'il dispose bien de la dernière version à jour de ce document. BAS162 - 912POHBED0208R

Stratos® Ultra + Dash® HC

Champion toutes catégories



En post-levée,
mieux vaut un partenaire
de taille quand on veut
faire le pois.



A chaque stade
de la culture du pois,
une réponse
de spécialiste.

BASF
The Chemical Company

**PRODUITS POUR LES PROFESSIONNELS :
RESPECTER LES CONDITIONS D'EMPLOI**

BASF
The Chemical Company

LA POST-LEVÉE

Accompagner le développement de la culture

POURQUOI INTERVENIR EN POST-LEVÉE ?

Deux cibles sont à prendre en compte dans le raisonnement de traitements après la levée : les mauvaises herbes et les insectes.

LES ADVENTICES

D'une manière générale, la qualité du désherbage de post-levée dépend du stade et de la pression des adventices : plus les adventices sont nombreuses et à un stade avancé, plus la réussite sera compromise.



Chenopode blanc

Pression des adventices	
Forte ou avec adventices difficiles en post	Faible et sans adventices difficiles en post
Stratégie	
Pré-levée préalable	Post-levée seule
Commentaire	
Application de rattrapage pour maîtriser les relevées	Seuls des sols froids (type Champagne crayeuse) permettent une levée suffisamment lente des adventices pour que le traitement ait lieu sur des cibles suffisamment jeunes
Cibles	
Sanve, gaillet, mercuriale, éthuse, renouées	Chénopode, capselle, matricaire, ravenelle, sanve



Thrips

LES INSECTES

Thrips et sitones attaquent la plante dès la levée. Les dégâts s'expriment généralement par des destructions de plante. Le traitement est nécessaire dès que les seuils sont atteints.

LA POST-LEVÉE

Gestion des graminées et des insectes

RÉFLEXION AGRONOMIQUE

Pour contrôler efficacement les graminées et éviter la sélection d'individus résistants, il est important d'associer des mesures de gestion agromonomique en complément de la lutte chimique. La stratégie à mettre en œuvre doit avoir pour objectif de **faire baisser la densité de graminées avant d'appliquer le produit**. Sur les cultures de protéagineux, plusieurs moyens permettent de diminuer la pression des adventices : le labour, le faux-semis suivi de déchaumage et une pré-levée soignée.



Vulpin

L'USAGE D'ANTI-GRAMINÉES SPÉCIFIQUES

Pour les graminées annuelles (vulpins, ray-grass, folle avoine etc.) on peut traiter dès le stade 3 feuilles. En cas de traitement plus tardif (stade tallage à montaison), les graminées sont plus coriaces et il convient de forcer la dose.

Pour les graminées vivaces (chiendent), une préconisation spécifique basée sur l'application d'une dose forte de produit sur jeunes pousses.

LE CONTRÔLE DES INSECTES

Ravageur	Seuil d'intervention	Solution
Thrips	1 thrips par plante jusqu'au stade 1 feuille max.	• Surveiller régulièrement • Traiter en début d'infestation
Sitone	5 encoches par feuille	• Utiliser Magéos® MD / Clameur® à 80 g/ha

Stratos® Ultra + Dash® HC

l'anti-graminées boosté



LES POINTS FORTS DE STRATOS® ULTRA + DASH® HC

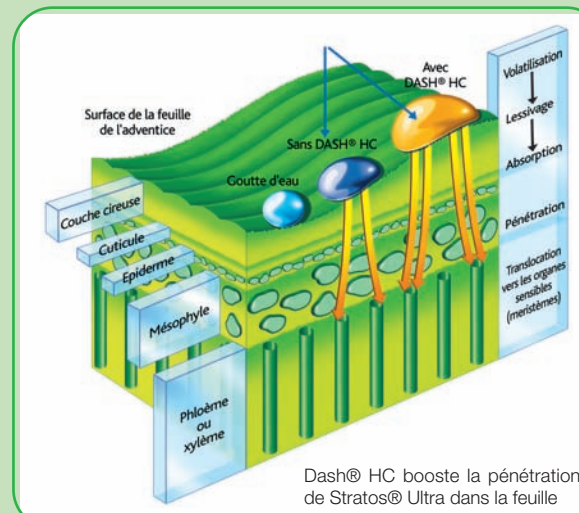
Stratos® Ultra est un anti-graminées de la famille des DIM. Associé à Dash® HC, adjuvant exclusif issu de la recherche BASF, il apporte :

- Plus de rapidité d'action
- Plus d'efficacité
- Plus de régularité

Stratos® Ultra est homologué sur près de 30 cultures. L'association Stratos® Ultra + Dash® HC est recommandée sur :

Betterave	Lin textile	Pomme de terre
Carotte	Luzerne	Soja
Colza	Maïs DUO System*	Tournesol
Epinard	Pois de conserve	Trèfle violet
Haricot	Pois protéagineux	

*mais DUO System : uniquement sur variétés sélectionnées résistantes à Stratos Ultra, reconnaissables au suffixe DUO adjoint au nom de la variété.



Dash® HC booste la pénétration de Stratos® Ultra dans la feuille

Stratos® Ultra + Dash® HC

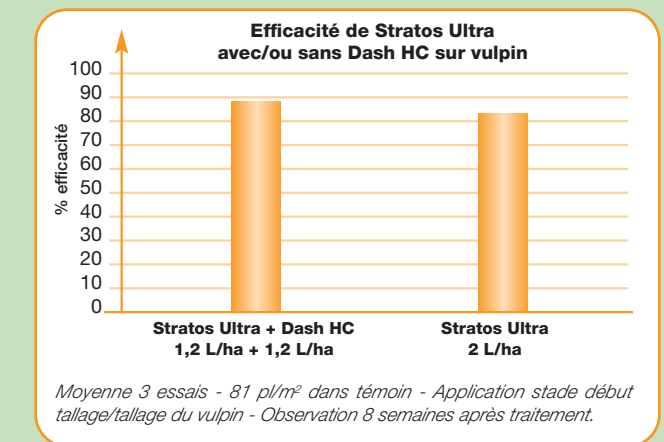
préconisations et résultats

STRATOS® ULTRA + DASH® HC, LES PRÉCONISATIONS

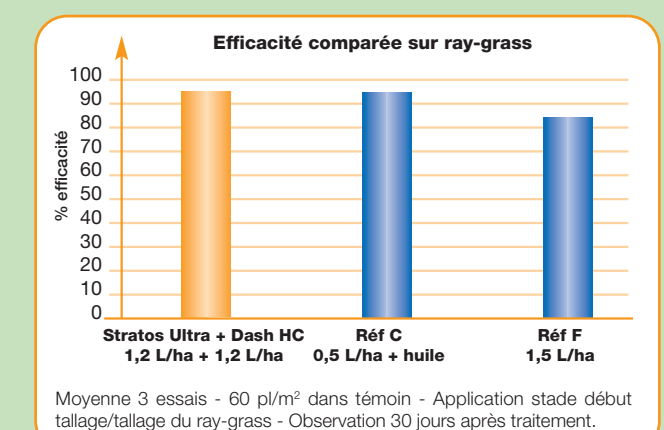
	Stades	Stratos® Ultra + Dash® HC	
Graminées annuelles	3 feuilles à début tallage	1 L/ha	+ 1 L/ha
	Tallage à montaison	1,2 L/ha	+ 1,2 L/ha
Graminées vivaces	Pousse de 10 à 20 cm	2 L/ha	+ 2 L/ha

STRATOS® ULTRA + DASH® HC, LES RÉSULTATS

■ Stratos® Ultra + Dash® HC : la bonne association



■ Stratos® Ultra + Dash® HC : la bonne solution



Devin® + Dash® HC

Champion toutes catégories



Marques déposées BASF - Devin® - Autorisation de vente n°9800085 - Cycloxydime 100g/L - Xi : irritant - R38 : irritant pour la peau - Formulation : EC - Pois protéagineux d'hiver et de printemps, pois de conserve, féverole d'hiver et de printemps : 2 L/ha contre graminées annuelles, 4L/ha contre graminées vivaces - nombreuses autres homologations - DAR féverole : 56 jours - Respecter une zone non traitée de 5 mètres - Délai de rentrée : recommandation BASF : 24 heures - Dash® HC - Autorisation de vente n° 9400478 - 22,5% ester de phosphate d'alcool gras polyoxyalkylés - 37,5% esters méthylés d'acide gras - 5% acide oléique - Xi : irritant - R38 : irritant pour la peau - Adjuvant pour bouillie herbicide - Respecter une zone non traitée de 5 mètres - Délai de rentrée : recommandation BASF : 24 heures - Magéos® MD - Autorisation de vente n°9700278, Clameur® - Autorisation de vente n°9700392 - Alphaméthrine 15% - AQUA : dangereux pour les organismes aquatiques - Formulation : WG - Pois protéagineux d'hiver et de printemps, pois de conserve : 0,08 kg/ha - nombreuses autres homologations - DAR : pois de conserve et pois protéagineux : 14 jours - Respecter une zone non traitée de 5 mètres - Délai de rentrée : recommandation BASF : 6 heures (8 heures sous abris). **Dangereux - Avant toute utilisation, lire attentivement l'étiquette et respecter strictement les usages, doses, conditions et précautions d'emploi.**

Mars 2008 - Annule et remplace toute version précédente. Il appartient à l'utilisateur de ce produit de s'assurer, avant toute application, auprès du N° Azur BASF Agro (0810 02 30 33 - Prix appel local) qu'il dispose bien de la dernière version à jour de ce document. BAS162 - 913POHBED0208R

BASF
The Chemical Company

En post-levée,
mieux vaut un partenaire
de taille quand on veut
faire le pois.



A chaque stade
de la culture du pois,
une réponse
de spécialiste.

BASF
The Chemical Company

**PRODUITS POUR LES PROFESSIONNELS :
RESPECTER LES CONDITIONS D'EMPLOI**

LA POST-LEVÉE

Accompagner le développement de la culture

POURQUOI INTERVENIR EN POST-LEVÉE ?

Deux cibles sont à prendre en compte dans le raisonnement de traitements après la levée : les mauvaises herbes et les insectes.

LES ADVENTICES

D'une manière générale, la qualité du désherbage de post-levée dépend du stade et de la pression des adventices : plus les adventices sont nombreuses et à un stade avancé, plus la réussite sera compromise.



Chenopode blanc

Pression des adventices	
Forte ou avec adventices difficiles en post	Faible et sans adventices difficiles en post
Stratégie	
Pré-levée préalable	Post-levée seule
Commentaire	
Application de rattrapage pour maîtriser les relevées	Seuls des sols froids (type Champagne crayeuse) permettent une levée suffisamment lente des adventices pour que le traitement ait lieu sur des cibles suffisamment jeunes
Cibles	
Sanve, gaillet, mercuriale, éthuse, renouées	Chénopode, capselle, matricaire, ravenelle, sanve



Thrips

LES INSECTES

Thrips et sitones attaquent la plante dès la levée. Les dégâts s'expriment généralement par des destructions de plante. Le traitement est nécessaire dès que les seuils sont atteints.

LA POST-LEVÉE

Gestion des graminées et des insectes

RÉFLEXION AGRONOMIQUE

Pour contrôler efficacement les graminées et éviter la sélection d'individus résistants, il est important d'associer des mesures de gestion agromique en complément de la lutte chimique. La stratégie à mettre en œuvre doit avoir pour objectif de **faire baisser la densité de graminées avant d'appliquer le produit**. Sur les cultures de protéagineux, plusieurs moyens permettent de diminuer la pression des adventices : le labour, le faux-semis suivi de déchaumage et une pré-levée soignée.



Vulpin

L'USAGE D'ANTI-GRAMINÉES SPÉCIFIQUES

Pour les graminées annuelles (vulpins, ray-grass, folle avoine etc.) on peut traiter dès le stade 3 feuilles. En cas de traitement plus tardif (stade tallage à montaison), les graminées sont plus coriaces et il convient de forcer la dose.

Pour les graminées vivaces (chiendent), une préconisation spécifique basée sur l'application d'une dose forte de produit sur jeunes pousses.

LE CONTRÔLE DES INSECTES

Ravageur	Seuil d'intervention	Solution
Thrips	1 thrips par plante jusqu'au stade 1 feuille max.	<ul style="list-style-type: none"> Surveiller régulièrement Traiter en début d'infestation
Sitone	5 encoches par feuille	<ul style="list-style-type: none"> Utiliser Magéos® MD / Clameur® à 80 g/ha

Devin® + Dash® HC

l'anti-graminées boosté

LES POINTS FORTS DE DEVIN® + DASH® HC

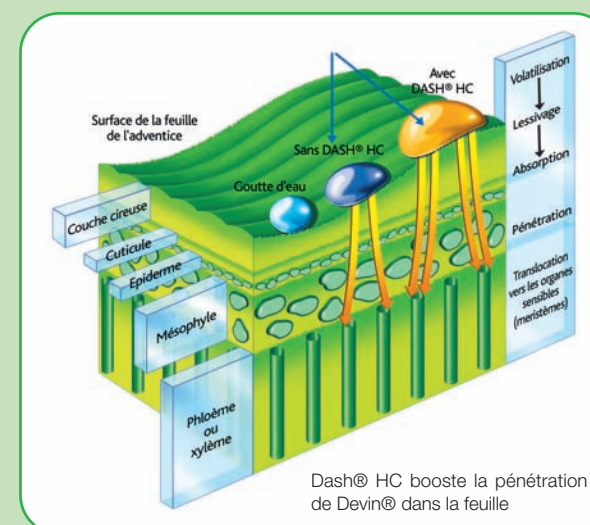
Devin® est un anti-graminées de la famille des DIM. Associé à Dash® HC, adjuvant exclusif issu de la recherche BASF, il apporte :

- Plus de rapidité d'action
- Plus d'efficacité
- Plus de régularité

Devin® est homologué sur près de 30 cultures. L'association Devin® + Dash® HC est recommandée sur :

Betterave	Lin textile	Pomme de terre
Carotte	Luzerne	Soja
Colza	Maïs DUO System*	Tournesol
Epinard	Pois de conserve	Trèfle violet
Haricot	Pois protéagineux	

*mais DUO System : uniquement sur variétés sélectionnées résistantes à Devin, reconnaissables au suffixe DUO adjoint au nom de la variété.



Devin® + Dash® HC

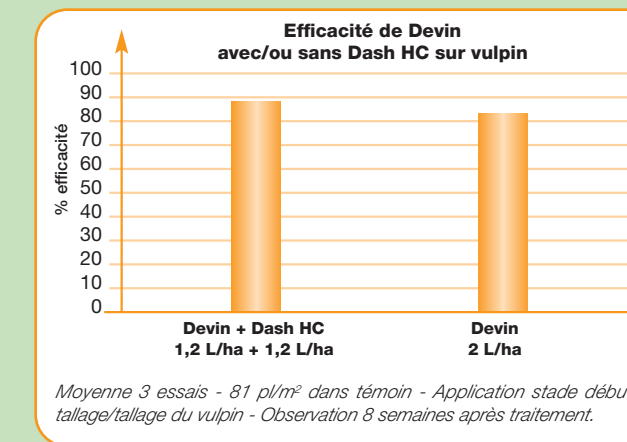
préconisations et résultats

DEVIN® + DASH® HC, LES PRÉCONISATIONS

	Stades	Devin®	+ Dash® HC
Graminées annuelles	3 feuilles à début tallage	1 L/ha	+ 1 L/ha
	Tallage à montaison	1,2 L/ha	+ 1,2 L/ha
Graminées vivaces	Pousse de 10 à 20 cm	2 L/ha	+ 2 L/ha

DEVIN® + DASH® HC, LES RÉSULTATS

■ Devin® + Dash® HC : la bonne association



■ Devin® + Dash® HC : la bonne solution

