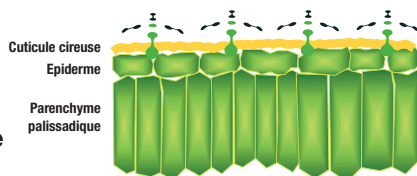


Enervin[®], une nouvelle approche de la protection anti-mildiou

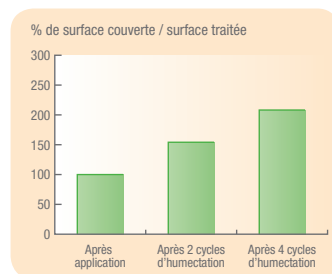
Des points forts...

- **Nouvelle** molécule, **nouvelle** famille chimique
- **Positionnement original dans la plante : la barrière ciro-dynamique**

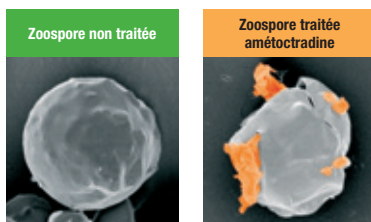
→ **Fixation dans la cuticule cireuse**



→ **Redistribution lors des humectations (une rosée suffit)**



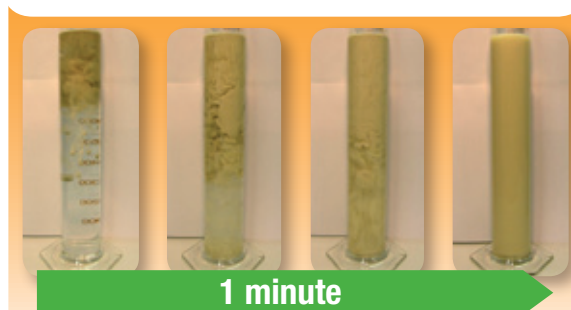
- **À l'abri du lessivage** dès séchage de la bouillie
- **Excellente et longue préventivité** pour une efficacité remarquable



- **Formulation WG performante**

Enervin[®]

Innovation fongicide



...des avantages pour vous !

Performant
Pratique
Sûr

- **L'alternance** dans votre programme
- **Sérénité** vis-à-vis des conditions climatiques
- **Jusqu'à 14 jours** de protection
- **La protection de la récolte** dès les applications au stade grappes visibles
- **Gestion des chantiers facilitée**, mélangeable avec tous les anti-oïdium*
- **Mise en œuvre pratique**, plus de confort pour l'utilisateur



5 kg = 2 ha



*Après vérification de la compatibilité physique

FICHE D'IDENTITÉ

- **Enervin®** : marque déposée BASF
- **Autorisation de vente n°** : 2100221
- **Composition** : 120 g/kg amétoctadine + 440 g/kg métirame
- **Formulation** : granulés dispersables (WG)
- **Classement toxicologique** :
N : dangereux pour l'environnement.
R50/53 : Très toxique pour les organismes aquatiques ; peut entraîner des effets néfastes à long terme pour l'environnement aquatique.
- **Conditionnement** : un bidon pour 2 ha (5 kg)
- **Usage et dose autorisés** : vigne, mildiou : 2,5 kg/ha
- **Nombre maximum d'applications par an** :
3 dont pas plus de 2 consécutives.
- **Délai d'emploi avant récolte** : 35 jours
- **Distance aux points d'eau** : 5 mètres
- **Délai de rentrée** : 6 heures
- **Protection de l'utilisateur** : Phases de préparation, chargement de la bouillie et application en absence de cabine : gants en nitrile ou néoprène EN374, lunettes de sécurité et masque de type P3, bottes de protection marquage S5 ou P5, combinaison de protection de type 4.
- **Autres conditions d'emploi** :
Pour protéger les arthropodes non-cibles, respecter une zone non traitée de 5 mètres par rapport à la zone non cultivée adjacente.
Ne pas stocker la préparation à une température > 40°C.
Utiliser la préparation en préventif uniquement.

Dangereux. Avant toute utilisation, lire attentivement l'étiquette et respecter strictement les usages, doses, conditions et précautions d'emploi.

10 gestes responsables et professionnels de la pulvérisation

AVANT L'APPLICATION

- 1 | Stocker les produits dans un local phytosanitaire conforme et fermé à clé.
- 2 | Bien lire l'étiquette et les précautions d'emploi avant utilisation.
- 3 | Se protéger efficacement (gants, lunettes, masque, combinaison, bottes).
- 4 | Vérifier régulièrement et maintenir le bon état et le réglage du matériel d'application.
- 5 | Surveiller le remplissage de la cuve du pulvérisateur et ajuster le volume de bouillie (clapet anti-retour, dispositif de surverse).
- 6 | Rincer les emballages trois fois, vider l'eau de rinçage dans la cuve, ou utiliser l'incorporeur.

PENDANT L'APPLICATION

- 7 | Ne pas traiter les cours d'eau et fossés en eau. Appliquer la bouillie dans les cultures par temps calme, sans vent fort pour éviter toute dérive de pulvérisation vers les fossés, cours d'eau, chemins, abords de ferme ou bâtiments.

APRÈS L'APPLICATION

- 8 | Appliquer après dilution les fonds de cuve et les eaux de rinçage sur la parcelle.
- 9 | Nettoyer les équipements de protection. Se laver les mains. Prendre une douche.
- 10 | Recycler les emballages dans le cadre des collectes **ADIVALOR**. Prévenir les pollutions ponctuelles : traitement des effluents phytosanitaires, BASF Agro recommande Osmofilm®.

® Marque déposée Sté PANTEK France

CONTACTS UTILES

Informations techniques FDS	BASF Agro	☎ N°Azur 0 810 02 30 33 ou www.agro.basf.fr
Une question de santé	MSA	Phyt'attitude ☎ N°Vert 0 800 887 887
En cas d'urgence (incident ou accident)	BASF Agro	Service Sécurité 24h/24 : 01 49 64 57 33
Collecte des emballages vides	ADIVALOR	☎ N°Azur 0 810 12 18 85 ou www.adivalor.fr

Enervin®

INNOVATION

Anti-mildiou



www.agro.basf.fr

BASF

The Chemical Company

PRODUITS POUR LES PROFESSIONNELS : RESPECTER LES CONDITIONS D'EMPLOI