



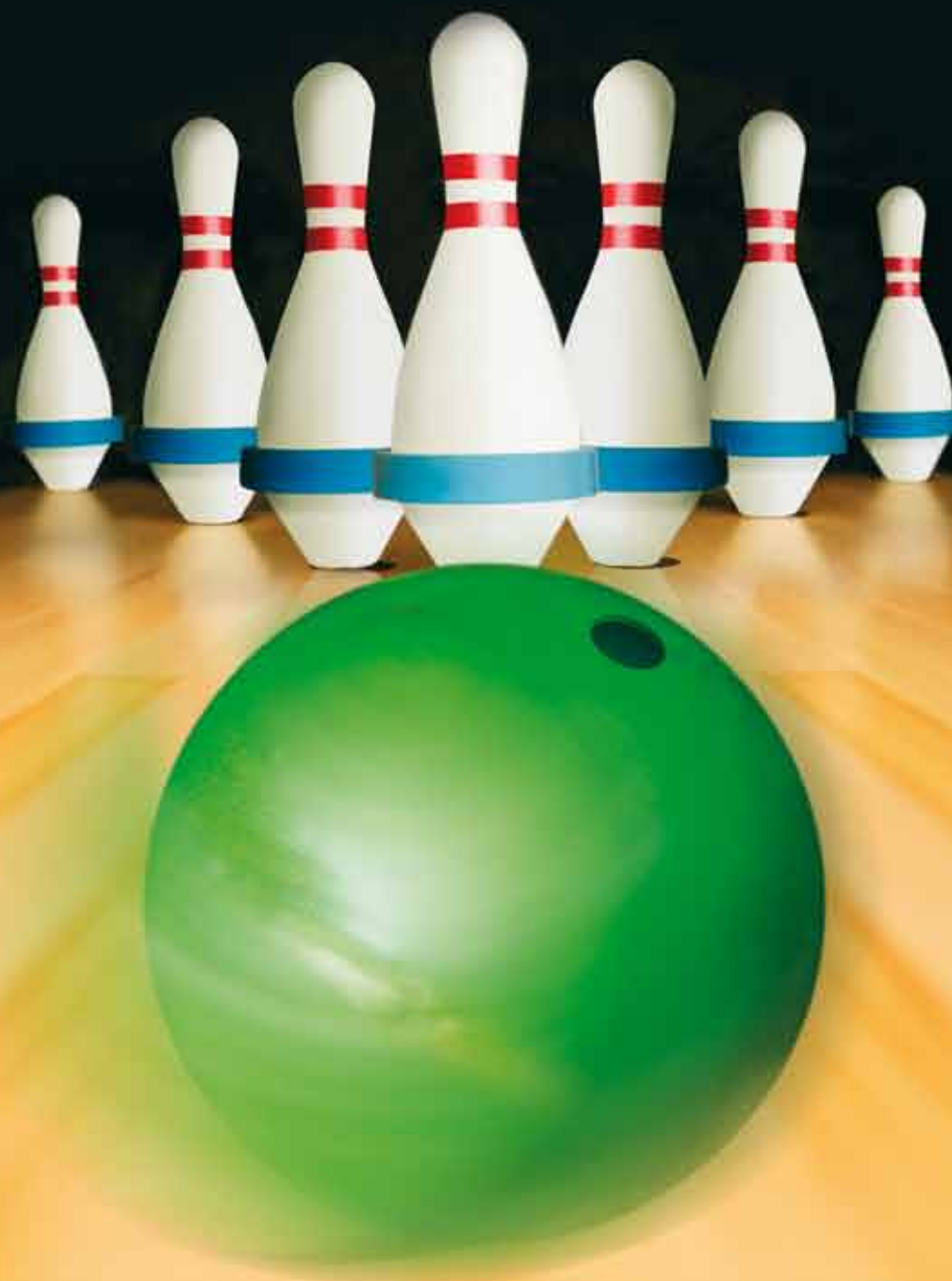
Marques déposées BASF - Basagran ® SG - Autorisation de vente n°9500628 - Bentazone 87% - N : Dangereux pour l'environnement - Xn : nocif - R22 : Nocif en cas d'ingestion - R41 : Risques de lésions oculaires graves - R43 : Peut entraîner une sensibilisation par contact avec la peau - R51/53 : toxique pour les organismes aquatiques, peut entraîner des effets néfastes à long terme pour l'environnement aquatique - Formulation : SG Pois protéagineux d'hiver et de printemps, pois de conserve : 1,4 kg/ha - nombreuses autres homologations - DAR : Pois protéagineux, féveroles : 90 jours - Pois protéagineux d'hiver et de printemps, pois de conserve : 42 jours (cf arrêté du 12/09/2006) - Distance aux points d'eau : Respecter une zone non traitée de 5 mètres (cf arrêté du 12/09/2006) - Délai de rentrée : recommandation BASF : 48 heures (cf arrêté du 12/09/2006) - Prowl ® 400 - Autorisation de vente n°8900681 - Pendiméthaline 400 g/L - N : dangereux pour l'environnement - R50/53 : très toxique pour les organismes aquatiques, peut entraîner des effets néfastes à long terme pour les organismes aquatiques - Formulation : SC - Pois protéagineux de printemps, pois de conserve, féverole de printemps : 3 L/ha - DAR : pois protéagineux, féveroles : 90 jours, pois de conserve : 56 jours - Distance aux points d'eau : Respecter une zone non traitée de 20 mètres - Délai de rentrée : 6 heures - Magéos ® MD - Autorisation de vente n°9700278, Clameur ® - Autorisation de vente n°9700392 - Alphaméthrine 15% - N : Dangereux pour l'environnement - Xn : Nocif - R22 : Nocif en cas d'ingestion - R37 : Irritant pour les voies respiratoires - R50/53 : Très toxique pour les organismes aquatiques ; peut entraîner des effets néfastes à long terme pour l'environnement aquatique - SPe8 : Dangereux pour les abeilles ne pas appliquer sur les cultures en période de floraison. Ne pas utiliser quand les abeilles butinent activement. Ne pas appliquer lorsque des adventices en fleurs sont présentes. Limiter le nombre d'applications à 2 par an, par espèce d'insectes et alterner avec des s.a. à mode d'action différent. - Formulation : WG - Pois protéagineux d'hiver et de printemps, pois de conserve : 0,08 kg/ha - nombreuses autres homologations - DAR : pois de conserve et pois protéagineux : 14 jours (cf arrêté du 12/09/2006) - Distance aux points d'eau : Respecter une zone non traitée de 5 mètres (cf arrêté du 12/09/2006) - Délai de rentrée : recommandation BASF : 6 heures (8 heures sous abris) (cf arrêté du 12/09/2006). Dangereux - Avant toute utilisation, lire attentivement l'étiquette et respecter strictement les usages, doses, conditions et précautions d'emploi.

Édition d'août 2010 - Annule et remplace toute version précédente. Il appartient à l'utilisateur de ce produit de s'assurer, avant toute application, auprès du N° Azur BASF Agro (0810 02 30 33 - Prix appel local) qu'il dispose bien de la dernière version à jour de ce document. 976POIHBED0810R

BASAGRAN® SG

+ PROWL® 400

En post-levée, un seul coup suffit pour faire place nette !



En post-levée,
mieux vaut un partenaire
de taille quand on veut
faire le pois.



À chaque stade
de la culture du pois,
une réponse de spécialiste.
www.agro.basf.fr

BASF
The Chemical Company

BASF
The Chemical Company

**PRODUITS POUR LES PROFESSIONNELS :
RESPECTER LES CONDITIONS D'EMPLOI**

LA POST-LEVÉE

Accompagner le développement de la culture

POURQUOI INTERVENIR EN POST-LEVÉE ?

Deux cibles sont à prendre en compte dans le raisonnement de traitements après la levée : les mauvaises herbes et les insectes.

LES ADVENTICES

D'une manière générale, la qualité du désherbage de post-levée dépend du stade et de la pression des adventices : plus les adventices sont nombreuses et à un stade avancé, plus la réussite sera compromise.



Chenopode blanc

Pression des adventices	
Forte ou avec adventices difficiles en post	Faible et sans adventices difficiles en post
Stratégie	
Pré-levée préalable	Post-levée seule
Commentaire	
Application de rattrapage pour maîtriser les relevées	Seuls des sols froids (type Champagne crayeuse) permettent une levée suffisamment lente des adventices pour que le traitement ait lieu sur des cibles suffisamment jeunes
Cibles	
Sanve, gaillet, mercuriale, éthuse, renouées	Chénopode, capselle, matricaire, ravenelle, sanve



Thrips

LES INSECTES

Thrips et sitones attaquent la plante dès la levée. Les dégâts s'expriment généralement par des destructions de plantes. Le traitement est nécessaire dès que les seuils sont atteints.

LA POST-LEVÉE

Résultats et préconisations

LES HERBICIDES

	Basagran® SG 1,4 kg/ha	Basagran® SG 0,6 kg/ha + Prowl® 1 L/ha	Basagran® SG 1 kg/ha + Prowl® 1 L/ha
Alchémille			
Amarante			
Ammi majus			
Anthémis			
Arroche étalée			
Bleuet			
Capselle			
Carotte			
Chénopode			
Colza			
Coquelicot			
Éthuse			
Fumeterre			
Gaillet			
Géranium			
Grémil			
Helminthie			
Laiteron rude			
Lamier			
Lampsane			
Matricaire			
Mercuriale			
Morelle			
Mouron rouge			
Myosotis			
Pensée			
Renouée liseron			
Renouée des oiseaux			
Renouée persicaire			
Ravenelle			
Renoncule			
Réséda			
Sanve			
Scandix			
Séneçon			
Spergule			
Stellaire			
Tabouret			
Tournesol			
Véronique sp.			

90-100 % - Très bonne efficacité	80-90 % - Bonne efficacité
60-80 % - Efficacité moyenne	< 60 % - Efficacité faible



Matricaire



Stellaire

LES INSECTICIDES

Ravageur	Seuil d'intervention	Solution
Thrips	1 thrips par plante jusqu'au stade 1 feuille max.	• Surveiller régulièrement • Traiter en début d'infestation • Utiliser Magéos® MD / Clameur® à 80 g/ha
Sitone	5 encoches par feuille	

Basagran® SG

la base du désherbage de post-levée

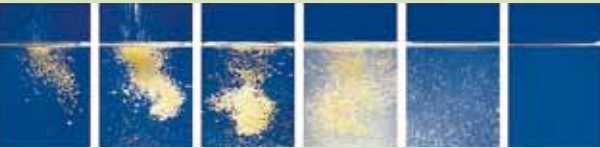
SÉLECTIVITÉ DU BASAGRAN® SG

Basagran® SG associé ou non à Prowl® 400 est parfaitement sélectif du pois dans les conditions préconisées par BASF.

Tout mélange de Basagran® SG avec un autre produit que Prowl® 400 induit un risque de phytotoxicité non négligeable.

UNE FORMULATION EXCLUSIVE

- Ne craint pas le gel
- Excellente dispersibilité



BASAGRAN® SG : UN PRODUIT MULTI-CULTURE RECONNU

Usage	Dose
Pois protéagineux de printemps	1,4 kg/ha
Pois protéagineux d'hiver	1,4 kg/ha
Pois de conserve	1,4 kg/ha
Haricot	1,4 kg/ha
Lin oléagineux	1,4 kg/ha
Lin textile	1,4 kg/ha
Luzerne	0,8 kg/ha
Soja	1,6 kg/ha
Sorgho	1,6 kg/ha
Maïs	1,6 kg/ha
Maïs doux	1,6 kg/ha
Plantes aromatiques	Voir l'étiquette



Ethuse



Sanve

Basagran® SG

+ Prowl® 400

la solution désherbage de post, sélective et efficace

LES POINTS FORTS DE BASAGRAN® SG + PROWL® 400

Basagran® SG contient 87% de bentazone. Avec 400 g/L de pen-diméthaline et un spectre d'action complémentaire, Prowl® 400 est le partenaire idéal du désherbage de post. L'association de ces deux produits constitue la référence en post-levée grâce à quatre atouts :

Atout n°1 Une **efficacité large** sur les adventices de post : crucifères, fumeterre, éthuse pour Basagran® SG ; avec un spectre élargi aux renouées, aux pensées ou aux véroniques en mélange avec Prowl® 400

Atout n°2 Une **sélectivité** reconnue depuis de nombreuses années par tous les producteurs de pois protéagineux ou de conserve.

Atout n°3 • Basagran® SG : une **formulation exclusive** en granulés dispersibles pour plus de facilité de stockage et de transport et plus de sélectivité.
• Prowl® 400 : Une **formulation spécifique** Novotech sans solvants

Atout n°4 Des **homologations** sur de nombreuses cultures : pois protéagineux et conserve, lin* et luzerne* en particulier.

* Basagran SG uniquement



Renouée des oiseaux



Pensée