



Marques déposées BASF - Maori ® - Autorisation de vente n°9400389 - 150 g/l pyriméthanil + 375 g/l chlorothalonil - N : Dangereux pour l'environnement - Xn : nocif - R36 : irritant pour les yeux - R40 : effets cancérogènes suspectés, preuves insuffisantes - R43 : Peut entraîner une sensibilisation par contact avec la peau - R50/53 : très toxique pour les organismes aquatiques, peut entraîner des effets néfastes à long terme pour les organismes aquatiques - Formulation : SC - Doses : Pois protéagineux d'hiver et de printemps, pois de conserve : 2L/ha - DAR : pois de conserve : 14 jours - Distance aux points d'eau : Respecter une zone non traitée de 50 mètres - Délai de rentrée : 48 heures - Sunorg ® Pro - Autorisation de vente n°2010326, Caramba ® Star - Autorisation de vente n°2010280 - 90g/L metconazole - Xn : nocif - AQUA : dangereux pour les organismes aquatiques - R63 : risque possible pendant la grossesse d'effets néfastes pour l'enfant - Formulation : SL - Doses : Pois protéagineux d'hiver et de printemps, pois de conserve, féverole : 0,8L/ha - 2 applications maximum par an - DAR : pois de conserve : 14 jours (cf. arrêté du 12/09/2006) - Distance aux points d'eau : Respecter une zone non traitée de 5 mètres (cf. arrêté du 12/09/2006) - Délai de rentrée : recommandation BASF : 6 heures (cf. arrêté du 12/09/2006) - Magéos ® MD - Autorisation de vente n°9700278, Clameur ® - Autorisation de vente n°9700392 - N : Dangereux pour l'environnement - Xn : nocif - R22 : Nocif en cas d'ingestion - R37 : Irritant pour les voies respiratoires - R50/53 : Très toxique pour les organismes aquatiques ; peut entraîner des effets néfastes à long terme pour l'environnement aquatique - Le port de gants est recommandé lors de la préparation - SPe8 : Dangereux pour les abeilles ne pas appliquer sur les cultures en période de floraison. Ne pas utiliser quand les abeilles butinent activement. Ne pas appliquer lorsque des adventices en fleurs sont présentes. Limiter le nombre d'applications à 2 par an, par espèce d'insectes et alterner avec des s.a. à mode d'action différent - Formulation : WG - Doses : Pois protéagineux d'hiver et de printemps, pois de conserve : 0,08 kg/ha - Nombreuses autres homologations - DAR : pois de conserve et pois protéagineux : 14 jours - Distance aux points d'eau : Respecter une zone non traitée de 5 mètres - Délai de rentrée : 6 heures (8 heures sous abris). Dangereux - Avant toute utilisation, lire attentivement l'étiquette et respecter strictement les usages, doses, conditions et précautions d'emploi. Lorsqu'une protection doit être réalisée avec des spécialités de la famille des pyréthrinoides et des triazoles ou imidazoles, traiter d'abord avec la spécialité à base de pyréthrinoides puis avec la triazole ou l'imidazole en respectant un délai de 24h entre les deux applications.

Édition d'août 2010 - Annule et remplace toute version précédente. Il appartient à l'utilisateur de ce produit de s'assurer, avant toute application, auprès du N° Azur BASF Agro (0810 02 30 33 - Prix appel local) qu'il dispose bien de la dernière version à jour de ce document. 974POIFGED0810R

Maori®

En première ligne pour défendre le pois



À la floraison,
mieux vaut un partenaire
de taille quand on veut
faire le pois.



À chaque stade
de la culture du pois,
une réponse de spécialiste.
www.agro.basf.fr

BASF
The Chemical Company

BASF
The Chemical Company

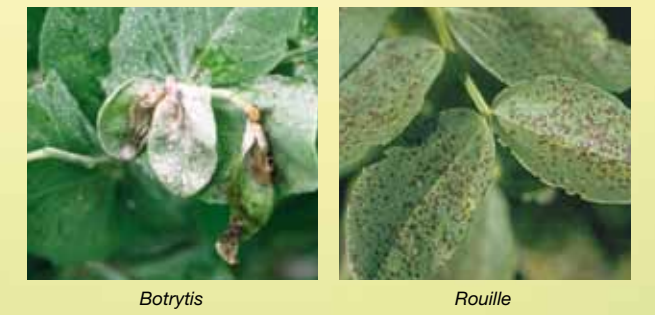
**PRODUITS POUR LES PROFESSIONNELS :
RESPECTER LES CONDITIONS D'EMPLOI**

LA FLORAISON

Préserver le potentiel jusqu'à la récolte

POURQUOI TRAITER À LA FLORAISON ?

La floraison des pois intervient entre les mois de mai et juin en fonction des régions et des variétés. À cette période, le climat est favorable aux attaques fongiques ainsi qu'au développement des insectes.



LES MALADIES DU POIS

Maladie	Organes attequés	Impact	Commentaires
Botrytis	Feuilles, gousses, tiges (mort du pied possible)	10 à 20 q/ha	Attention aux conditions humides
Anthraxnose	Feuilles et gousses	10 à 25 q/ha	Maladie très fréquente
Rouille	Feuilles	10 q/ha	Maladie de fin de cycle, plutôt localisée à l'Est du bassin parisien

Dans la suite du document, les gains nets sont calculés sur la base de 25 €/q pour le pois et 10 € par passage de tracteur.

LES INSECTES

- Les pucerons affaiblissent la plante par prélèvement de sève et par transmission de viroses.
- La tordeuse du pois est un papillon dont la chenille pénètre dans la gousse et dévore les graines.



Tordeuse

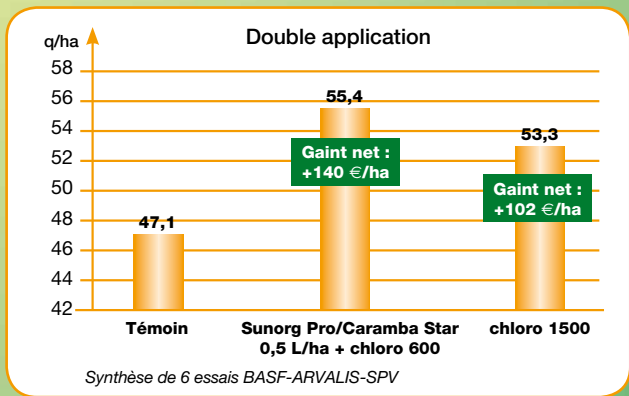
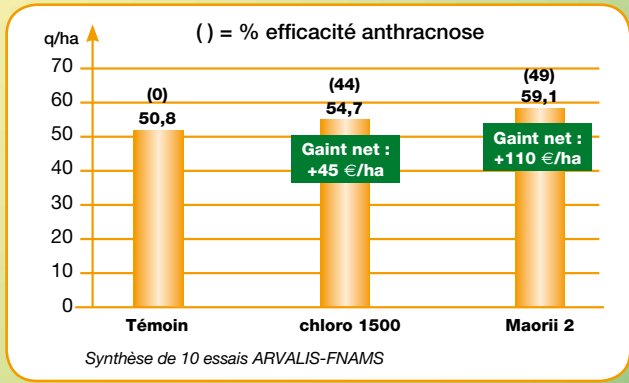
LA FLORAISON

Résultats, préconisations

ESSAIS À DOMINANTE ANTHRACNOSE (DOUBLE APPLICATION)



Anthraxnose



BASF : DES SOLUTIONS CONTRE L'ANTHRACNOSE



Puceron vert

Ravageur	Seuil d'intervention	Solution
Pucerons	20-30 pucerons par tige	
Tordeuse	<ul style="list-style-type: none">Seuil cumulé de 400 captures d'adultesTraitement durant la floraisonRenouveler si nécessaire	<ul style="list-style-type: none">Surveiller régulièrementTraiter en début d'infestationUtiliser Magéos® MD / Clameur® à 80 g/ha

Maori®

le produit réellement efficace contre l'anthraxnose et le botrytis

LES POINTS FORTS

Maori® associe le pyriméthanil au chlorothalonil pour une efficacité maximale* contre les deux principales maladies du pois que sont l'anthraxnose et le botrytis.

Le pyriméthanil bénéficie d'un "effet vapeur" et ainsi agit contre les maladies dans l'ensemble de la masse du végétal.

* Maori® est le seul produit crédité de "bonne efficacité" à la fois sur anthracnose et sur botrytis par Arvalis-Institut du végétal.

MAORI® A UNE ACTIVITÉ TRANSLAMINAIRE QUI LUI PERMET

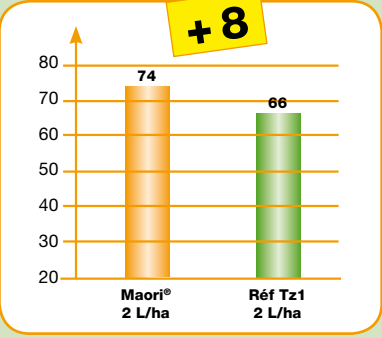
- D'agir de l'intérieur
- De résister au lessivage

Ainsi, ses avantages font de Maori® le fongicide le plus rentable sur ce marché.

RENTABILITÉ OPTIMISÉE PAR UN POSITIONNEMENT DÉBUT FLEUR

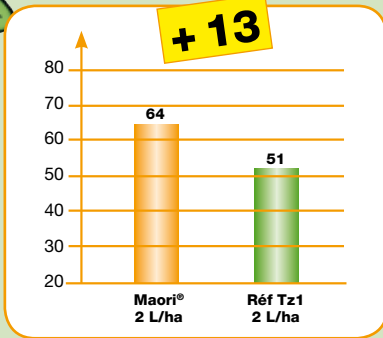
INTÉRÊT DE L'EFFET VAPEUR DU PYRIMÉTHANIL : EXEMPLE SUR ANTHRACNOSE

Efficacité sur les étages foliaires supérieurs



Au-dessus du 1^{er} étage florifère
30% d'attaque sur témoin

Efficacité sur les étages foliaires inférieurs



Au-dessous du 1^{er} étage florifère
50% d'attaque sur témoin

Moyenne de 9 essais - 2 traitements : début fleurs puis 15-20 jours plus tard

MAORI® AGIT PARTOUT DANS LA MASSE DE VÉGÉTATION