

Carte d'IDENTITÉ

Stratos® Ultra

- Marque déposée BASF
- **AMM N°** : 9000490
- **Composition** : 100 g/l cycloxydime
- **Formulation** : EC
- **Classement toxicologique** :
Danger
H315 Provoque une irritation cutanée
H319 Provoque une sévère irritation des yeux
H304 Peut être mortel en cas d'ingestion et de pénétration dans les voies respiratoires
H336 Peut provoquer somnolence ou vertiges
H361d Susceptible de nuire au fœtus
H411 Toxique pour les organismes aquatiques, entraîne des effets à long terme
- **Usages et doses autorisés** : 2 l/ha contre graminées annuelles, 4 l/ha contre graminées vivaces (sauf sur épinard).
- **Nombre d'applications maximum** : 1 application/an/culture
- **Distance aux points d'eau** : 5m
- **Délai de rentrée dans la parcelle** : 24H
- **Délai avant récolte** : consulter l'étiquette

Protection utilisateur lors de la préparation de la bouillie : gants en nitrile EN374, bottes, combinaison de travail polyester/coton (65%/35%) déperlante, blouse Cat III type PB 3 manches longues, lunettes de sécurité ou écran facial.



Dash® HC marque déposée BASF - Numéro d'AMM 9400478 - Composition : 22,5% ester de phosphate d'alcool gras polyoxyalkylé + 37,5% esters méthyliques d'acides gras + 5% acide oléique - Formulation liquide - Classement toxicologique : DANGER, H318-H315-H304-H412

• Prévention de la résistance :

L'utilisation répétée, sur une même parcelle, de préparations à base de substances actives de la même famille chimique ou ayant le même mode d'action, peut conduire à l'apparition d'organismes résistants.

Pour réduire ce risque, il est conseillé d'alterner, sur une même parcelle, des préparations à base de substances actives de familles chimiques différentes ou à mode d'action différent, tant au cours d'une saison culturale que dans la rotation.

En dépit du respect de ces règles, on ne peut pas exclure une altération de l'efficacité de l'herbicide, liée à ces phénomènes de résistance.

De ce fait, nous déclinons toute responsabilité quant à d'éventuelles conséquences qui pourraient être dues à de telles résistances.

10 gestes responsables et professionnels de la pulvérisation

- AVANT L'APPLICATION**
- 1** Stocker les produits dans un local phytosanitaire conforme et fermé à clé.
 - 2** Bien lire l'étiquette et les précautions d'emploi avant utilisation.
 - 3** Se protéger efficacement (gants, lunettes, masque, combinaison, bottes).
 - 4** Vérifier régulièrement et maintenir le bon état et le réglage du matériel d'application.
 - 5** Surveiller le remplissage de la cuve du pulvérisateur et ajuster le volume de bouillie (clapet anti-retour, dispositif de surverse).
 - 6** Rincer les emballages trois fois, vider l'eau de rinçage dans la cuve, ou utiliser l'incorporeur.

- PENDANT L'APPLICATION**
- 7** Ne pas traiter les cours d'eau et fossés en eau. Appliquer la bouillie dans les cultures par temps calme, sans vent fort pour éviter toute dérive de pulvérisation vers les fossés, cours d'eau, chemins, abords de ferme ou bâtiments.

- APRÈS L'APPLICATION**
- 8** Appliquer après dilution les fonds de cuve et les eaux de rinçage sur la parcelle.
 - 9** Nettoyer les équipements de protection. Se laver les mains. Prendre une douche.
 - 10** Recycler les emballages dans le cadre des collectes **ADIVALOR®**. Prévenir les pollutions ponctuelles : traitement des effluents phytosanitaires, BASF France SAS - division Agro recommande Osmofilm®. © Marque déposée Site PANTEK France

Contacts utiles

Informations techniques Etiquettes et FDS	BASF France - Division Agro	N°Azur 0 810 02 30 33 ou www.agro.basf.fr
Une question de santé	MSA	Phyt'attitude N°Vert 0 800 887 887
En cas d'urgence (incident ou accident)	BASF France - Division Agro	Service Sécurité 24h/24 : 01 49 64 57 33
Collecte des emballages vides	ADIVALOR	N°Azur 0 810 12 18 85 ou www.adivalor.fr

BASF France S.A.S - Division Agro

21 Chemin de la sauvegarde - 69 134 ECULLY Cedex - Tél : 04 72 32 45 45 Fax : 04 78 34 28 86

Edition Octobre 2015 - Annule et remplace toute version précédente. Il appartient à l'utilisateur de ce produit de s'assurer, avant toute application, auprès du N° Azur BASF qu'il dispose bien de la dernière version à jour de ce document. 603MCHE1015R.

Avant toute utilisation, assurez-vous que celle-ci est indispensable. Privilégiez chaque fois que possible les méthodes alternatives et les produits présentant le risque le plus faible pour la santé humaine et animale et pour l'environnement, conformément aux principes de la protection intégrée, consultez <http://agriculture.gouv.fr/ecophyto>.

Pour les usages autorisés, doses, conditions et restrictions d'emploi : se référer à l'étiquette du produit et/ou <http://www.agro.basf.fr> et/ou <http://www.phytodata.com>.

Stratos® Ultra

Sa polyvalence ne fait pas dans la nuance.



Cultivons l'innovation autrement

BASF
We create chemistry

PRODUITS POUR LES PROFESSIONNELS : UTILISEZ LES PRODUITS PHYTOPHARMACEUTIQUES AVEC PRÉCAUTION. AVANT TOUTE UTILISATION, LISEZ L'ETIQUETTE ET LES INFORMATIONS CONCERNANT LE PRODUIT.

Stratos Ultra

Contre toutes
les graminées sur

32
CULTURES

Stratos Ultra
s'utilise avec l'adjuvant

Dash® HC
sur 15 cultures

- betterave
- carotte
- colza
- épinard
- féverole (hiver & printemps)
- haricot
- lin textile
- luzerne
- maïs DUO System®
- pois de conserve
- pois protéagineux (hiver & printemps)
- pomme de terre
- soja
- tournesol
- trèfle violet

LARGE SPECTRE D'ACTIVITÉ CONTRE LES GRAMINÉES :

GRAMINÉES ANNUELLES :

folle avoine, vulpin, ray-grass,
agrostis jouet-du-vent,
bromes, pâturin des prés,
pâturin commun, panics,
sétaires, digitaires,
repousses de céréales,
riz crodo (riz adventice).

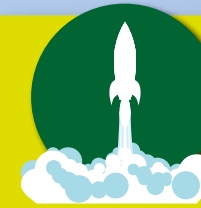
GRAMINÉES VIVACES :

agrostide stolonifère,
avoine à chapelets,
chiendent rampant,
chiendent pied de poule,
sorgho d'Alep, houlque molle.

CULTURES HOMOLOGUÉES

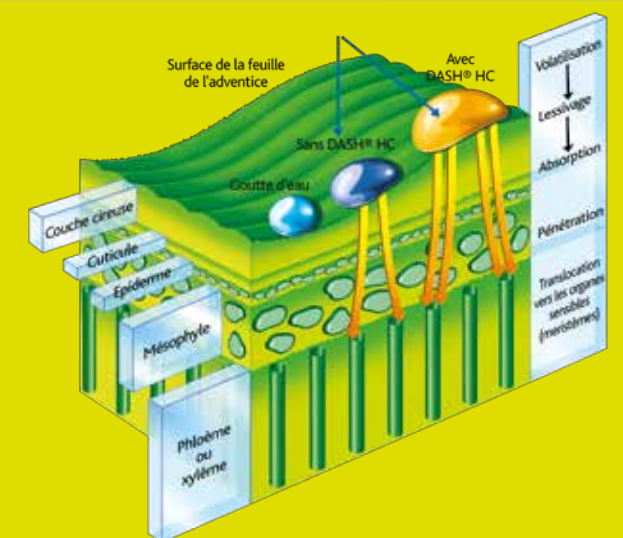
asperge
betterave
bulbes ornementaux
(jacinthe, lys, tulipe, muguet)
carotte
céleri
chou à inflorescences
chou feuillu
chou pommé
crosne
épinard
féverole hiver
féverole printemps
haricot
laitue
lin fibre
lin textile

luzerne
maïs DUO System
navette
pavot oeillette
pomme de terre
poireau
pois de conserve
pois prot hiver
pois prot printemps
riz
soja
tomate
tournesol
trèfle violet
vigne installée
PPAMC



Dash HC est un **booster original** adapté pour
augmenter et régulariser
l'efficacité de **Stratos Ultra**.

Dash HC améliore la **répartition**
et l'**adhérence** de **Stratos Ultra**
sur la feuille de l'adventice
en réduisant la tension superficielle
des gouttes de pulvérisation.



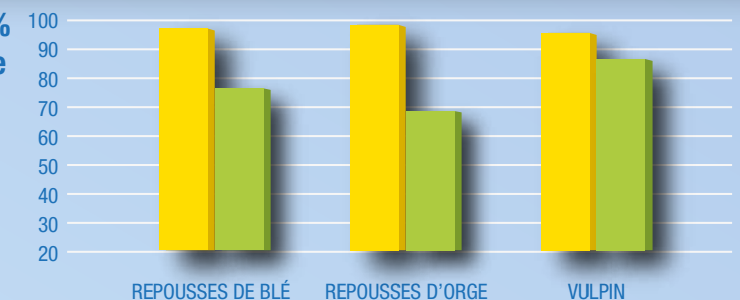
Les bénéfices de Stratos Ultra + Dash HC :

+ de rapidité d'action + d'efficacité + de régularité

Efficacité en % Notation finale

Essais
développement
et démonstration
BASF

Stratos Ultra
+ DASH HC 1
+ Huile



Bien utiliser Stratos Ultra pour une performance optimale

Adapter les doses en fonction des stades des adventices.

	STADES DES GRAMINÉES	STRATOS ULTRA	STRATOS ULTRA + DASH HC
REPOUSSES DE CÉRÉALES	3 FEUILLES À DÉBUT TALLAGE	-	0,8 l/ha + 0,8 l/ha
	3 FEUILLES À DÉBUT TALLAGE	1,6 l/ha	1 l/ha + 1 l/ha
GRAMINÉES ANNUELLES	TALLAGE À MONTAISON	2 l/ha	1,2 l/ha + 1,2 l/ha
GRAMINÉES VIVACES	POUSSES DE 10 À 20 CM	4 l/ha	2 l/ha + 2 l/ha

Sur repousses de céréales développées au-delà du stade tallage, en toutes cultures, majorer les doses d'utilisation de Stratos Ultra + Dash HC de [0,2 l/ha + 0,2 l/ha] à [0,4 l/ha + 0,4 l/ha].

En cultures d'hiver (colza, pois protéagineux, féveroles), contre les graminées endurcies par l'hiver, majorer les doses d'utilisation de Stratos Ultra + Dash HC de [0,2 l/ha + 0,2 l/ha] à [0,4 l/ha + 0,4 l/ha] pour les applications de sortie d'hiver.

En culture de maïs DUO System ou de betteraves, sur des adventices jeunes et dans une stratégie de double application, le mélange peut-être appliqué à la dose de 0,8 l/ha + 0,8 l/ha lors des deux applications.