

Fongicides Céréales - Pack 10 L+ 5L

Librax® + Comet® 200

Une performance de haut niveau sur blés et orges



BENEFICES

- Performances de haut niveau sur blés et orges
- Sérénité vis à vis des conditions climatiques au moment des applications, grâce à la performance Stick & Stay et la curativité Xemium®*
- Performance durable grâce à l'association de 3 modes d'actions complémentaires

EFFICACITE ET REGULARITE RENFORCEES SUR SEPTORIOSE ET ROUILLES

■ Xemium®*
la performance SDHI.

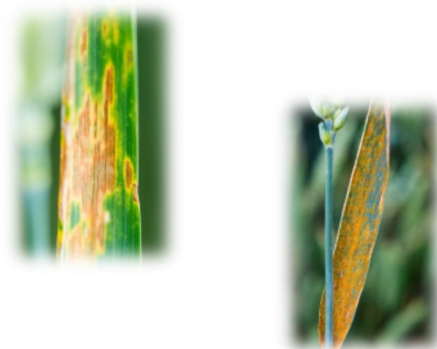
■ Metconazole, un autre triazole efficace sur le complexe septoriose/rouilles.

■ F500, la strobilurine efficace sur rouilles des blés et helminthosporiose des orges

Librax® 0,85l/ha + Comet 200® 0,42l/ha
(Xemium®* 53 g + Metconazole 38 g) + (F500 84 g))

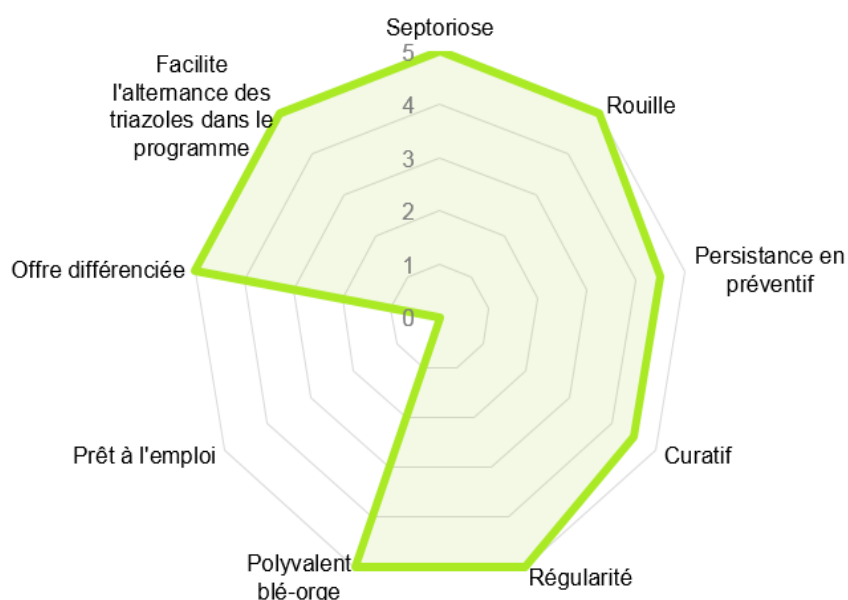
Une offre très performante sur septoriose dans les standards Xemium®*

Exemple sur blés	Septoriose	Rouille brune	Rouille jaune	Oïdium
Librax® + Comet® 200				
Xemium®*				
Metconazole®*				
F500				
Excellente efficacité		Efficacité moyenne		



LIBRAX® + COMET® 200 DES BENEFICES UNIQUES

■ Librax® + Comet® 200

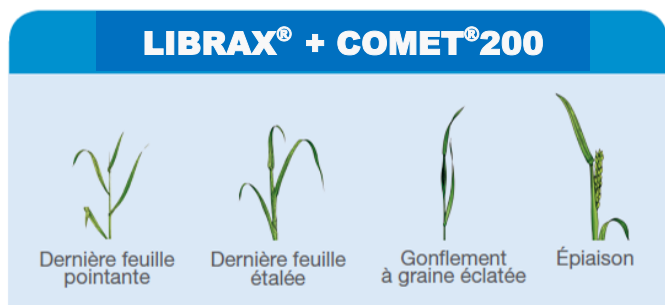


- Une offre unique de part sa composition et ses noms commerciaux
- Polyvalente pour toutes les céréales
- Excellente performance septoriose et rouilles
- Conditions optimums ou difficiles, avec **Librax® + Comet® 200**, plus de souplesse et de régularité
- Doses adaptables à tous les programmes 1, 2 ou 3 passages.
- Adapté au contexte de résistance helminthosporiose de l'orge
- Un dosage facile pour l'agriculteur : **Ratio 2 pour 1** (Librax 10l + Comet 200 5l) en bidons Ecopack

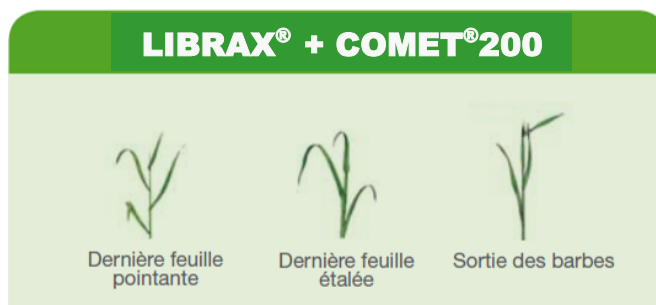
RECOMMANDATIONS : DOSES ET STADES D'APPLICATION

Adapter la dose au contexte de la parcelle (pression parasitaire, sensibilité variétale, type de programmes...)

BLÉS



ORGES



Préconisations : Librax® + Comet® 200, en traitement pivot de la protection feuille

Nombre d'ha par pack	Librax®	+	Comet® 200	
1 pack pour 8,33 ha	1,2 l/ha		0,6 l/ha	
1 pack pour 10 ha	1 l/ha	+	0,5 l/ha	
1 pack pour 11 ha	0,9 l/ha	+	0,45 l/ha	
1 pack pour 12 ha	0,83 l/ha	+	0,41 l/ha	

Dose pivot programme **0,85 l/ha + 0,42 l/ha**

QU'EST CE QUE LIBRAX® + COMET® 200 ?

	LIBRAX®	COMET® 200
AMM	N°2140173	N°2100151
Composition	62,5 g/L fluxapyroxad (Xemium®) + 45 g/L de metconazole	200 g/L de pyraclostrobine
Formulation	Concentré émulsionnable (EC)	Concentré émulsionnable (EC)
Cultures et usages autorisés	Blés - Triticale : septorioses, rouilles brune et jaune, oïdium, piétin verse et fusarioses. Orges : helminthosporiose (<i>D. Terres</i>), ramulariose, rhynchosporiose, rouille naine, rouille jaune, oïdium, piétin-verse. Avoines : rouille couronnée, oïdium, fusarioses. Seigles : rhynchosporiose, rouille brune, oïdium et fusarioses.	Blés - Triticale : rouille brune et rouille jaune Orges : helminthosporiose, rhynchosporiose, rouille naine Avoines : rouille couronnée Seigles : rouille brune, rhynchosporiose
Doses autorisées	2 l/ha	1,1 l/ha
Classement	 Mention d'avertissement : Attention H317, H319, H332, H351, H361D, H400, H410	 Mention d'avertissement : Danger H302, H304, H315, H317, H319, H332, H400, H410
ZNT Aquatique	5 mètres	Pour 1 application par parcelle respecter une ZNT de 5m. Pour 2 applications par parcelle respecter une ZNT de 20 mètres
ZNT Arthropodes		5 mètres
Nombre maximum d'applications	1/an	Sur helminthosporiose de l'orge 1/an sinon 2/an.
DAR	35 jours	35 jours
DDR	48 heures	48 heures

*Ce pack est utilisable pour lutter contre les maladies sur lesquelles les 2 produits sont autorisés (usages communs), ou pour lutter contre un complexe maladies où l'un et/ou l'autre sont homologués sur des pathogènes distincts (usages fréquents)



Protection utilisateur lors préparation bouillie : gants en nitrile EN374, bottes, combinaison de travail polyester/coton (65%/35%) déperlante, blouse Cat III type PB 3 manches longues, lunettes de sécurité ou écran facial, masque de type A2P

CONTACTS UTILES

Pour plus d'informations techniques

BASF France
Division Agro

N°Azur 0 810 02 30 33
ou **www.agro.basf.fr**

Avant toute utilisation, assurez-vous que celle-ci est indispensable. Privilégiez chaque fois que possible les méthodes alternatives et les produits présentant le risque le plus faible pour la santé humaine et animale et pour l'environnement, conformément aux principes de la protection intégrée, consultez <http://agriculture.gouv.fr/ecophyto>. Usages, doses conditions et restrictions d'emploi : se référer à l'étiquette du produit et/ou www.agro.basf.fr

® : marque déposée BASF - 10/2016 -

*Xemium nom d'usage de la substance active Fluxapyroxad

Réf CASTOR : 912CFFE1016S -

Annule et remplace toute version précédente. Il appartient à l'utilisateur de ce produit de s'assurer, avant toute application, auprès du N° Azur BASF qu'il dispose bien de la dernière version à jour de ce document.

BASF France S.AS Division Agro-

21 chemin de la Sauvegarde - 69134 ECULLY Cedex - Tél. 04 72 32 45 45 - www.agro.basf.fr

PRODUITS POUR LES PROFESSIONNELS : UTILISEZ LES PRODUITS PHYTOPHARMACEUTIQUES AVEC PRÉCAUTION. AVANT TOUTE UTILISATION, LISEZ L'ÉTIQUETTE ET LES INFORMATIONS CONCERNANT LE PRODUIT.