

FONGICIDES BLÉS ET ORGES

Librax[®]

à base de **Xemium^{®*}**

l'accélérateur de rendement
des céréaliers qui voient toujours plus loin.



www.agro.basf.fr

 **BASF**
We create chemistry

* Xemium[®] : nom d'usage de la substance active fluxapyroxad.

**PRODUITS POUR LES PROFESSIONNELS : UTILISEZ LES PRODUITS PHYTOPHARMACEUTIQUES AVEC PRÉCAUTION.
AVANT TOUTE UTILISATION, LISEZ L'ÉTIQUETTE ET LES INFORMATIONS CONCERNANT LE PRODUIT.**

Librax®

Pour les céréaliers
qui voient toujours plus loin.



LES BÉNÉFICES DE LIBRAX® ...

- Une **efficacité** septoriose remarquable,
- Une très bonne **efficacité** rouilles,
- Une utilisation sur **toutes céréales**,
- Une action **préventive et curative**,
- Une très bonne **résistance** au lessivage.

Librax® vous apporte efficacité et sérénité même si les conditions climatiques sont aléatoires et les fenêtres de pulvérisation réduites.

EcoPack

Une manipulation
**pratique et plus
sûre**



LIBRAX® À BASE DE XEMIUM®* ...

- La molécule SDHI performante.

... ET DE METCONAZOLE

- Un autre triazole efficace sur le complexe septoriose/rouilles.

	Septoriose	Rouille brune	Rouille jaune	Oïdium
Librax®				
Xemium®*				
Metconazole®				

Excellente efficacité

Efficacité moyenne

LIBRAX®, UNE PERFORMANCE REMARQUABLE

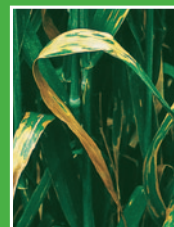
Essais Librax® face à réf. SDHI
Septoriose +/- rouilles

+2,8 q/ha
(n = 44)



Essais Librax® face à réf. Triazole + Strob.
Septoriose +/- rouilles

+6,2 q/ha
(n = 30)



STICK & STAY

- ACTION CIBLÉE
- EFFICACITÉ RENFORCÉE

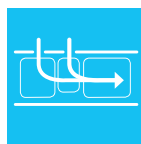
LIBRAX®, UNE PERFORMANCE AGRONOMIQUE RENFORCÉE GRÂCE À STICK & STAY



- 1 Meilleure adhésion et rétention accrue.



- 2 Mouillage et étalement supérieurs.



- 3 Pénétration et transport rapides dans le végétal.

+12,5%*

de produit retenu sur la plante,
comparé au mélange extemporané formulation classique.

* Essais réalisés par ARVALIS - Institut du végétal pour le compte de BASF.

BIEN UTILISER LES SDHI

Pour un contrôle efficace des agents pathogènes-cibles, appliquer un SDHI :

- associé impérativement, et en quantité suffisante, à un partenaire au mode d'action différent,
- au maximum 1 fois par saison et par parcelle,
- de manière préventive ou le plus tôt possible dans le cycle de développement de la maladie,
- aux doses préconisées.



RECOMMANDATIONS LIBRAX® SUR ORGE

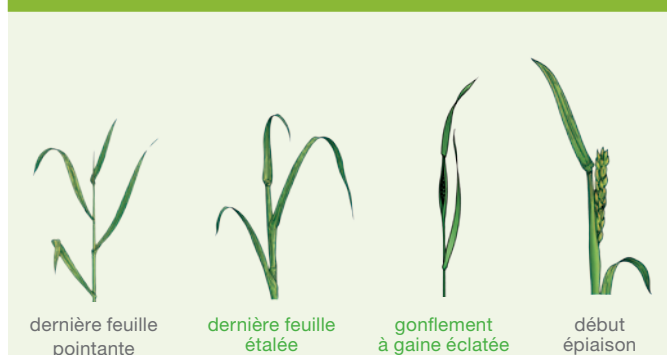
- 1 seul SDHI en T2
- sur **helminthosporiose de l'orge**, associer Librax® à une **strobilurine robuste** lors du traitement (Ex : F500).

RECOMMANDATIONS D'UTILISATION

Librax® s'appliquera en traitement pivot de la protection feuille

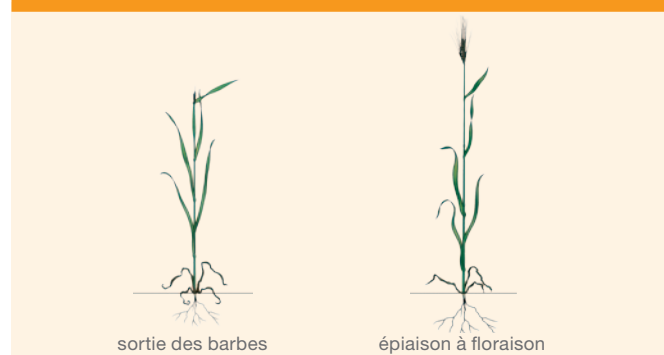
Programme Blés

T2 à Dernière Feuille Étendue



Programme Orges

T2 à Sortie des barbes



■ sur blés

Traitement unique : **1,3 à 2 l/ha**

Programme à 2 traitements : **1 à 1,3 l/ha**

Programme 3 traitements : **1 l/ha**

■ sur orges

Librax® doit être associé à une strobilurine robuste (Ex : F500).

Traitement unique : **1 à 1,2 l/ha + strobilurine robuste**

Programme à 2 traitements : **0,8 à 1 l/ha + strobilurine robuste**

Gestion responsable des modes d'actions Préserver et prolonger l'efficacité maximum des fongicides céréales.

- Utiliser les fongicides en préventif et respecter les doses préconisées.
- Limiter le nombre d'applications par saison et par parcelle d'un même groupe de résistance croisée.
- Maintenir la diversité des modes d'action et des triazoles (Epoiconazole, Metconazole...)
- Associer et alterner les partenaires des triazoles dans le programme (SDHI, Prochloraze, Triazoles, Chlorothalonil, Strobilurines...)
- Mettre en œuvre des pratiques culturales et agronomiques qui minimisent le développement des champignons pathogènes (rotation, labour, date de semis, gestion fertilisation azotée...)

Librax

■ **Autorisation de Mise en Marché** : n° 2140173.

■ **Composition** : 62,5 g/l de fluxapyroxad (Xemium®)
45 g/l de metconazole.

■ **Formulation** : concentré émulsionnable (EC).

■ **Usages autorisés** :

BLÉS - TRITICALE : septorioses, rouille brune, rouille jaune, oïdium, piétin verse et fusarioses.

ORGES : helminthosporiose (D. teres) et ramulariose, rhynchosporiose, rouille naine, rouille jaune, oïdium, piétin-verse.

AVOINES : rouille couronnée, oïdium, fusarioses.

SEIGLES : rhynchosporiose, rouille brune, oïdium et fusarioses.

■ **Dose autorisée** : 2 L/ha.

■ **Classement** :



■ **Mention d'avertissement** : Attention

Protection utilisateur lors de la préparation de la bouillie : gants en nitrile EN374, bottes, combinaison de travail polyester/coton (65%/35%) déperlante, blouse Cat III type PB 3 manches longues, lunettes de sécurité ou écran facial, masque de type A2P3.

H319 : Provoque une sévère irritation des yeux

H317 : Peut provoquer une allergie cutanée

H332 : Nocif par inhalation

H351 : Susceptible de provoquer le cancer

H361d : Susceptible de nuire au fœtus

H400 : Très toxique pour les organismes aquatiques

H410 : Très toxique pour les organismes aquatiques, entraîne des effets néfastes à long terme.

■ **Distance aux points d'eau** :

respecter une Zone Non Traitée (ZNT) de 5 mètres.

■ **Nombre maximum d'applications** : 1/an**.

■ **Délai avant récolte** : 35 jours.

■ **Délai de rentrée dans la parcelle** : 48 heures.

****Recommandations BASF** : Afin de réduire le risque de sélection et/ou d'extension de souches résistantes, **BASF recommande d'utiliser Librax®** ou tout autre produit à base d'une substance active du groupe des SDHI (Inhibiteurs de la succinate déshydrogénase) :

- dans la limite **d'1 application par an et par culture** ;

- **en respectant les doses homologuées**. Ainsi, les applications multiples de doses réduites sont à proscrire.

- **de manière préventive** ou le plus tôt possible dans le cycle de développement des agents pathogènes-cibles.

10 gestes responsables et professionnels de la pulvérisation

AVANT L'APPLICATION



1▶

Stocker les produits dans un local phytosanitaire conforme et fermé à clé.



2▶

Bien lire l'étiquette et les précautions d'emploi avant utilisation.



3▶

Se protéger efficacement (gants, lunettes, masque, combinaison, bottes).



4▶

Vérifier régulièrement et maintenir le bon état et le réglage du matériel d'application.



5▶

Surveiller le remplissage de la cuve du pulvérisateur et ajuster le volume de bouillie (clapet anti-retour, dispositif de surverse).



6▶

Rincer les emballages trois fois, vider l'eau de rinçage dans la cuve, ou utiliser l'incorporateur.

PENDANT L'APPLICATION



7▶

Ne pas traiter les cours d'eau et fossés en eau. Appliquer la bouillie dans les cultures par temps calme, sans vent fort pour éviter toute dérive de pulvérisation vers les fossés, cours d'eau, chemins, abords de ferme ou bâtiments.

APRÈS L'APPLICATION



8▶

Appliquer après dilution les fonds de cuve et les eaux de rinçage sur la parcelle.



9▶

Nettoyer les équipements de protection. Se laver les mains. Prendre une douche.



10▶

Recycler les emballages dans le cadre des collectes **ADIVALOR®**. Prévenir les pollutions ponctuelles : traitement des effluents phytosanitaires, BASF recommande Osmofilm®.

® Marque déposée Sté PANTEK France

CONTACTS UTILES

Informations techniques FDS	BASF	N°Azur 0 810 02 30 33 ou www.agro.basf.fr
Une question de santé	MSA	Phytitude N° Vert 0 800 887 887
En cas d'urgence (incident ou accident)	BASF	Service Sécurité 24h/24 : 01 49 64 57 33
Collecte des emballages vides	ADIVALOR	N°Azur 0 810 12 18 85 ou www.adivalor.fr