

Fongicides Céréales - Pack 10 L+ 5 L

Korema[®] + Pyros[®] EW

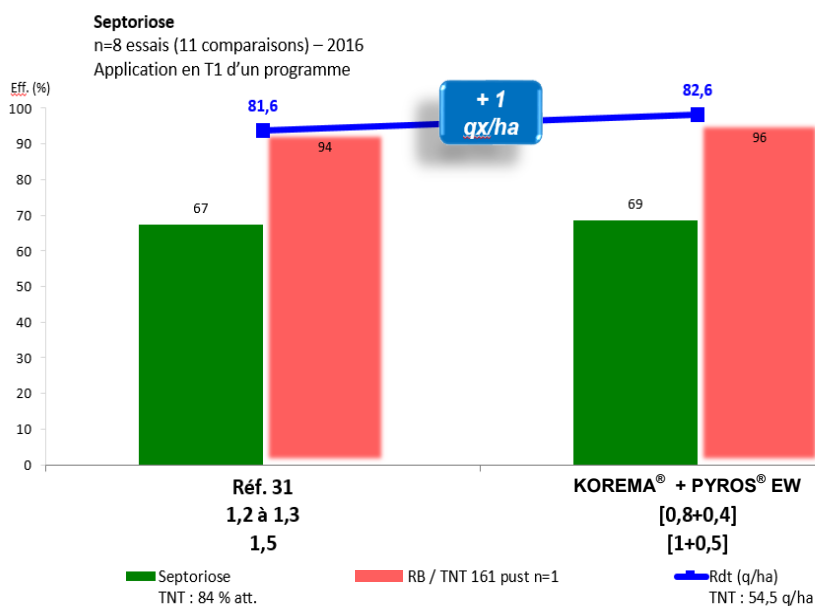
La solution triazole contre septoriose et rouilles pour un investissement modéré sur blé



BENEFICES

- Haute performance septoriose, rouilles jaune et brune et un excellent rapport qualité/prix
- Bon niveau de curativité pour plus de souplesse d'emploi
- Parfait équilibre de 3 substances actives complémentaires pour la gestion des modes d'action & formulation Stick & Stay

EFFICACITE ET REGULARITE RENFORCEE SUR SEPTORIOSE

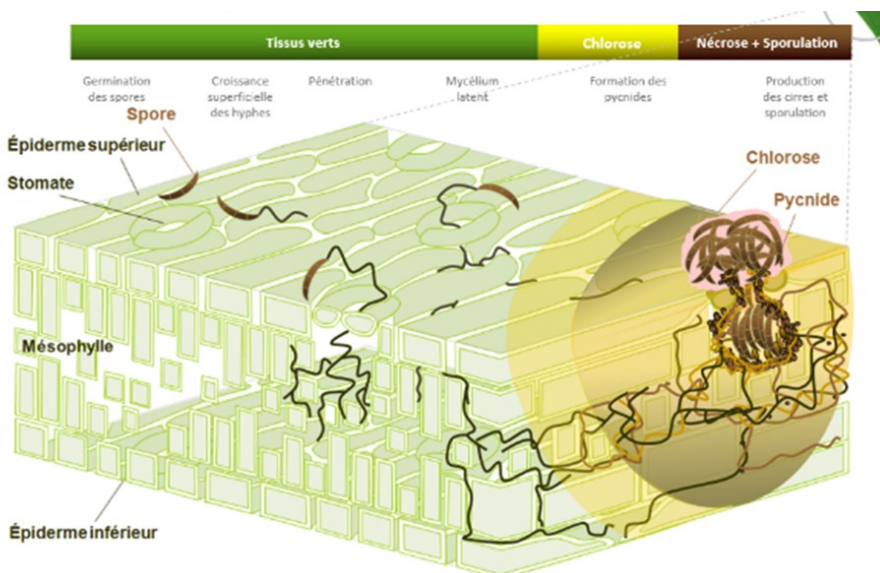


SOUPLESSE DOSE ET EFFICACITE

		Septoriose	Rouille jaune	Rouille brune
KOREMA [®] + PYROS [®] EW	1.5 l/ha + 0.75 l/ha	++++	++++	++++
	1 l/ha + 0.5 l/ha	+++	+++	+++

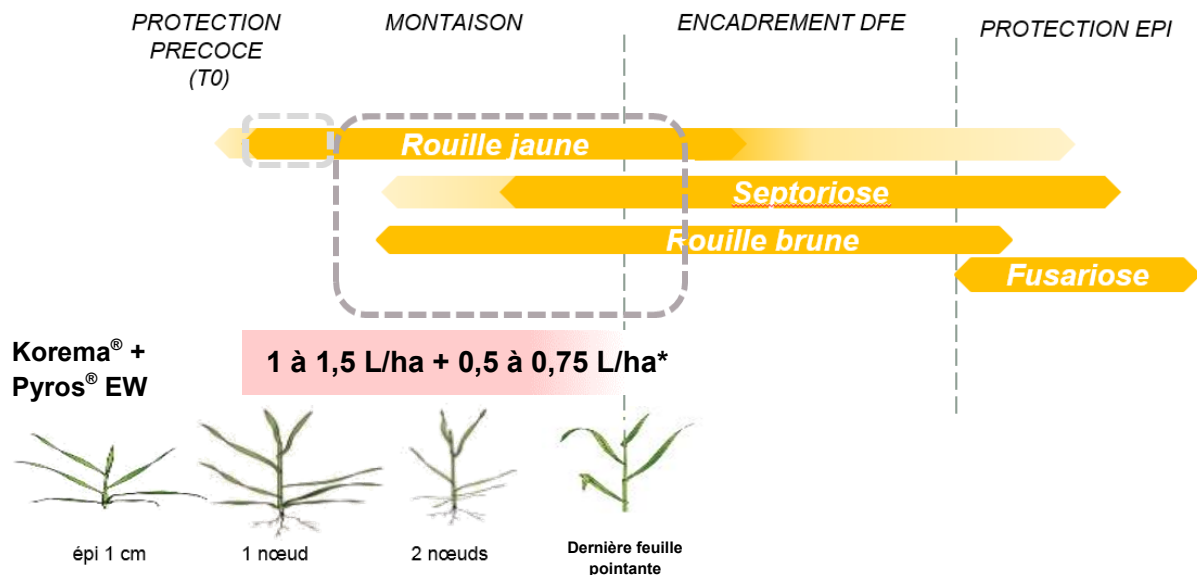
Efficacité	
++++	Très bonne
+++	Bonne
++(+)	Moyenne à bonne

ACTION PREVENTIVE ET CURATIVE POUR PLUS DE SOUPLESSE D'EMPLOI



Au moment du traitement fongicide, certaines spores sont à un état très précoce d'infection (**action PREVENTIVE du produit fongicide**) et d'autres ont déjà pénétré les tissus végétaux ou ont déjà colonisé les feuilles (**action CURATIVE**)

RECOMMANDATIONS D'UTILISATION SUR BLES



- Sur **septoriose et rouilles** : adapter la dose en fonction de la pression des maladies, du programme de protection envisagé.
- Si pression **rouille jaune précoce**, utilisable dès épi 1 cm.
- Ce mélange est utilisable dans le cadre d'une lutte conjointe contre la septoriose.

QU'EST CE QUE KOREMA® + PYROS® EW ?

	KOREMA®	PYROS® EW
AMM	n°2090092	n° 93000305
Composition	37,5 g/L d'époxiconazole + 27,5 g/L de metconazole.	450 g/L de prochloraz
Formulation	concentré émulsionnable (EC)	émulsion de type aqueux (EW)
Cultures et usages autorisés	Le mélange Korema + Pyros EW est autorisé sur blé septorioses, rouilles et fusarioses	Cellule à fusionner avec celle de gauche
Dose autorisée	Korema 1.5 l/ha + Pyros EW 0.75 l/ha	Cellule à fusionner avec celle de gauche
Classement	<p>Mention d'avertissement : Danger H317 - H351 - H360Df - H400 - H410</p>	<p>Mention d'avertissement : Attention H373, H400, H410</p>
ZNT Aquatique	5 mètres	
ZNT Arthropodes	5 mètres	
Nbre maxi d'applications	1 uniquement en cas de lutte conjointe contre la septoriose	
DAR	35 jours	
DRE	48 heures	



CONTACTS UTILES

Pour plus d'informations techniques

BASF France - Division Agro

N°Azur 0 810 02 30 33
ou www.agro.basf.fr

Avant toute utilisation, assurez-vous que celle-ci est indispensable. Privilégiez chaque fois que possible les méthodes alternatives et les produits présentant le risque le plus faible pour la santé humaine et animale et pour l'environnement, conformément aux principes de la protection intégrée, consultez <http://agriculture.gouv.fr/ecophyto>.

Usages, doses conditions et restrictions d'emploi : se référer à l'étiquette du produit et/ou www.agro.basf.fr
® : marque déposée BASF - 11/2016 -

Réf CASTOR : 932CFFE1116OUEST -

Annule et remplace toute version précédente. Il appartient à l'utilisateur de ce produit de s'assurer, avant toute application, auprès du N° Azur BASF qu'il dispose bien de la dernière version à jour de ce document.

BASF France S.A.S Division Agro-

21 chemin de la Sauvegarde - 69134 ECULLY Cedex -
Tél. 04 72 32 45 45 - www.agro.basf.fr

Protection utilisateur lors préparation bouillie : gants en nitrile EN374, bottes, combinaison de travail polyester/coton (65%/35%) déperlante, blouse Cat III type PB 3 manches longues, lunettes de sécurité ou écran facial, masque de type A2P3

Pour tout autre renseignement concernant la mise en œuvre de ce mélange autorisé se reporter à l'étiquette de Pyros EW

PRODUITS POUR LES PROFESSIONNELS : UTILISEZ LES PRODUITS PHYTOPHARMACEUTIQUES AVEC PRÉCAUTION. AVANT TOUTE UTILISATION, LISEZ L'ÉTIQUETTE ET LES INFORMATIONS CONCERNANT LE PRODUIT.