

DUPRE CORRENS CARLETT 715F0CFEGES1109R © : Marque déposée BASF Opus® : autorisation de vente n° 9200018 - 125 g/L d'époxiconazole - Classement N Xn - nocif - R40 - R50/53 - R62 - R63 - DAR - 35 jours - ZNT - 5 m. Octobre 2009. Annule et remplace toute version précédente. Il appartient à l'utilisateur de ce produit de s'assurer, avant toute application, auprès du N° Azur BASF Agro (0810023033) qu'il dispose bien de la dernière version à jour de ce document. Dangereux. Avant toute utilisation, lire attentivement l'étiquette et respecter strictement les usages, doses, conditions et précautions d'emploi. Avant toute utilisation de Korema® s'assurer de son adéquation avec la filière de production et avec les recommandations officielles régionales. Crédits photos : Studio Alban Perret, BASF Agro.

Carte d'identité Korema®

- **Autorisation de vente :** n° 2090092.
- **Composition :**
37,5 g/L d'époxiconazole
+ 27,5 g/L de metconazole.
- **Formulation :**
Concentré émulsionnable (EC).
- **Usages autorisés :**
BLÉS : septorioses, rouilles brune et jaune, fusarioses des épis, helminthosporiose.
- **Dose homologuée :** 3 L/ha
- **Classement :**
N : Dangereux pour l'environnement.
Xn : Nocif.
R40 : Effet cancérigène suspecté : preuves insuffisantes.
R43 : Peut entraîner une sensibilisation par contact avec la peau.
- **R51/53 :** Toxique pour les organismes aquatiques, peut entraîner des effets néfastes à long terme pour l'environnement aquatique.
- **Zone non traitée :** 50 mètres (distance par rapport aux points d'eau - cf Arrêté du 21/09/2006).
- **Nombre maximum d'applications :** 2/an.
- **Délai avant récolte :** 35 jours.
- **Délai de rentrée dans la parcelle :** 48 heures après traitement.
- **Protection utilisateur lors de la manipulation produit :**
Gants en nitrile ou néoprène EN374, lunettes de sécurité, masque jetable de type P3, bottes de protection marquage S5 ou P5, vêtement de travail de niveau de protection 4.



Korema®

L'innovation fongicide blés
rendement et qualité du dernier traitement



10 gestes responsables et professionnels de la pulvérisation

AVANT L'APPLICATION

- 1 Stocker les produits dans un local phytosanitaire conforme et fermé à clé. ✓
- 2 Bien lire l'étiquette et les précautions d'emploi. ✓
- 3 Se protéger efficacement (gants, lunettes, masque, combinaison, bottes). ✓
- 4 Vérifier régulièrement et maintenir le bon état et le réglage du matériel d'application. ✓
- 5 Surveiller le remplissage et ajuster le volume de bouillie (clapet anti-retour, dispositif de surverse). ✓
- 6 Rincer les emballages trois fois, vider l'eau de rinçage dans la cuve et recycler dans le cadre des collectes Adivalor. ✓

APRÈS L'APPLICATION

- 8 Appliquer après dilution les fonds de cuve et les eaux de rinçage sur la parcelle. ✓
- 9 Nettoyer les équipements de protection. Se laver les mains. Prendre une douche. ✓
- 10 Prévenir les pollutions ponctuelles : traitement des effluents phytosanitaires, BASF Agro recommande le procédé Osmofilm®
* Marque déposée Site PANTER France ✓

PENDANT L'APPLICATION

- 7 Appliquer la bouillie dans les cultures par temps calme, sans vent et éviter toute dérive de pulvérisation vers les fossés, cours d'eau, chemins, abords de ferme ou bâtiments. ✓

Contacts utiles

Informations techniques Etiquettes et FDS	BASF Agro	N°Azur 0 810 02 30 33 ou www.agro.basf.fr
Une question de santé	MSA	Phytitude N° Vert 800 887 887 <small>APPEL GRATUIT DEPUIS UN POSTE FIXE</small>
En cas d'urgence (incident ou accident)	BASF Agro	Service Sécurité 24h/24 01 49 64 57 33
Collecte des emballages vides	ADIVALOR	N°Azur 0810 12 18 85 ou www.adivalor.fr



www.reperesfongicidescereales.fr

BASF Agro s.A.S.
21, chemin de la Sauvegarde - 69134 ECULLY Cedex - Tél. : 04 72 32 45 45

PRODUITS POUR LES PROFESSIONNELS : RESPECTER LES CONDITIONS D'EMPLOI

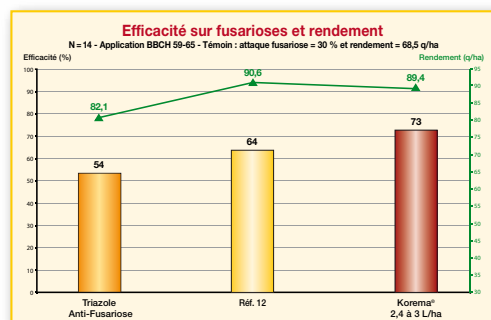
Korema®

L'innovation fongicide blés rendement et qualité du dernier traitement

Enfin, LA réponse à l'enjeu du dernier traitement !

Sans compromis au dernier traitement

Le dernier traitement d'un programme fongicide blés est fondamental pour préserver le potentiel et la qualité des récoltes. Avec Korema®, il est enfin possible de répondre à l'ensemble des objectifs sans compromis : protection de la feuille et de l'épi, contrôle à un très haut niveau des fusarioses, de la septoriose et des rouilles, maximisation du rendement et de la qualité.

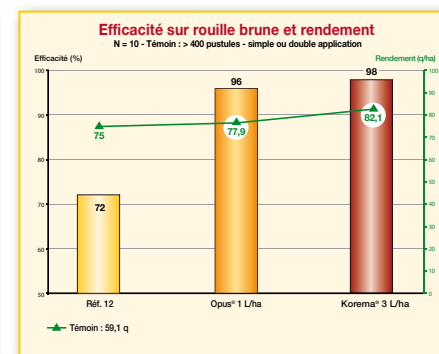
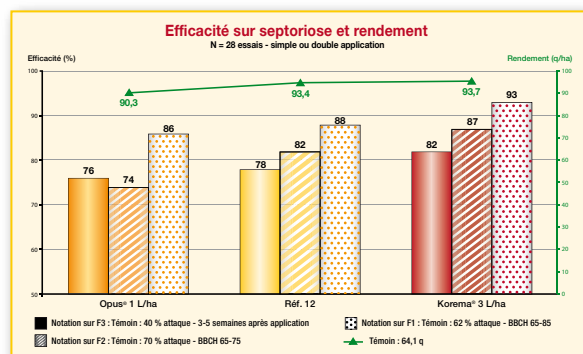


Un très haut niveau d'efficacité sur fusarioses

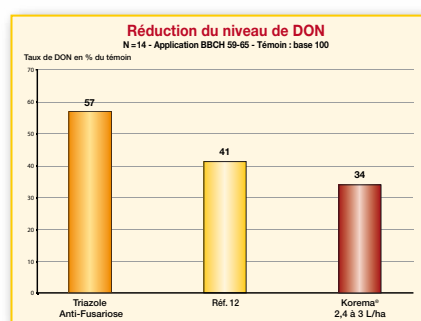
◀ L'efficacité de Korema® sur *Fusarium roseum* permet d'atteindre un nouveau standard en matière de qualité sanitaire.

Le nouveau standard triazole sur septorioses et rouilles

▼ Grâce à Korema®, vous contrôlerez au plus haut niveau septorioses et rouilles.



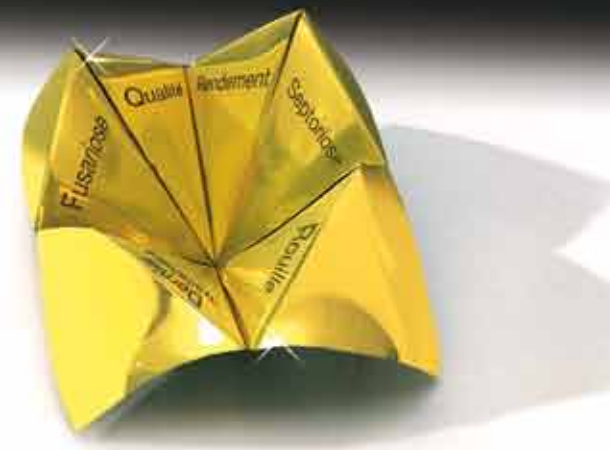
L'innovation rendement et qualité.



À la recherche de la qualité maximale

Les nouvelles exigences en matière de qualité sanitaire, imposent un respect de seuils en mycotoxines : c'est de loin l'un des enjeux le plus impactant pour les producteurs de blé.

Au-delà des pratiques culturales, choisir Korema® pour son efficacité *Fusarium* haut niveau, c'est adopter le nouveau standard en matière de réduction du taux de DON.



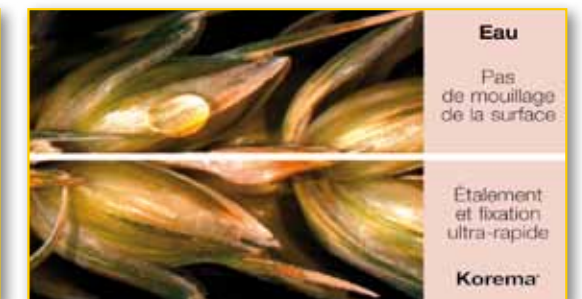
Korema®

Une formulation innovante pour des performances de haut niveau.

Mouillabilité et rétention pour plus d'efficacité

La formulation de Korema® permet un étalement et une adhésion au feuillage et sur épi importants.

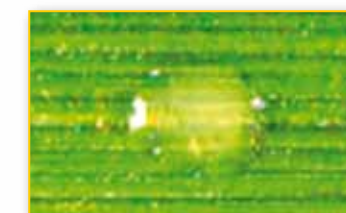
Ainsi, plus de produit retenu, c'est plus d'efficacité, notamment sur l'épi qui est un organe particulièrement difficile à protéger. ►



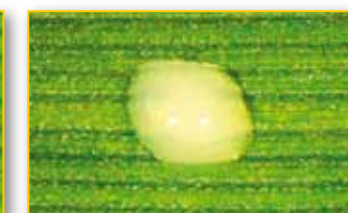
Une meilleure couverture des organes à protéger.

Temps de séchage et résistance au lessivage

Un temps de séchage 8 fois plus rapide que pour un produit classique est une preuve de la résistance au lessivage de Korema® pour une plus grande protection de vos blés. ▼



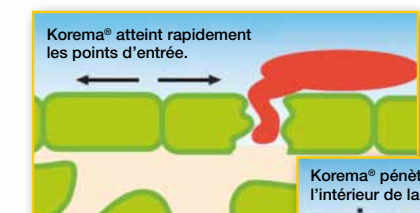
Korema® :
temps de séchage 2 min



Formulation standard :
temps de séchage 16 min

Bio-disponibilité et curativité pour plus d'efficacité

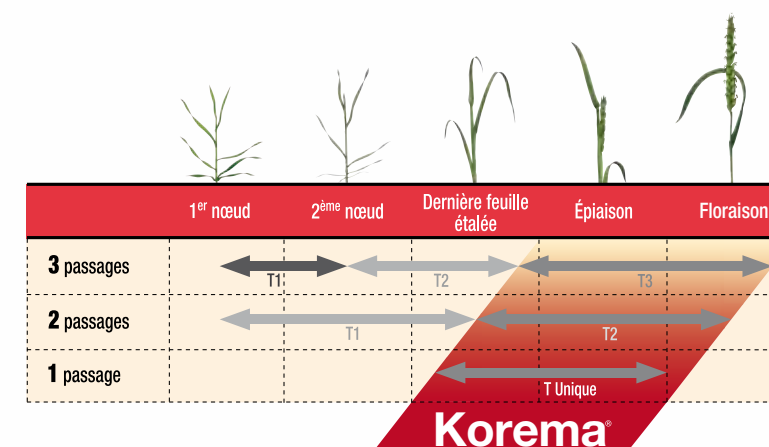
Plus de produit disponible au niveau des zones de développement du champignon dans la plante, permet d'accroître l'efficacité du fongicide. ▼



Développement d'un
pathogène (en rouge)
à la surface
d'une feuille de blé



Comment l'utiliser ?



Stades	Du stade dernière feuille étalée au stade floraison
Doses	De 2 L à 3 L suivant le programme envisagé et la pression parasitaire de l'année. Attention à bien respecter le positionnement floraison pour un très bon contrôle des fusarioses.