

JETSET®



L'innovation fongicide sur tournesol contre phomopsis et phoma

PHOMOPSIS ET PHOMA : DEUX MALADIES PRÉJUDICIAIBLES
AU RENDEMENT ET À LA QUALITÉ DU TOURNESOL

PHOMOPSIS

Maladie la plus pénalisante

10% de plantes avec une tache encerclante de phomopsis sur la tige suffisent à faire perdre **1 à 3 q/ha** et **1 point d'huile**.



Symptômes sur feuille
Progression le long de la
nervure centrale.

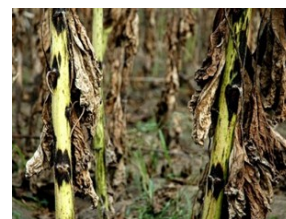


Symptômes sur la tige
Tache brun-rouge centrée sur
le point d'insertion de la feuille.

PHOMA

Phénomènes de « pieds secs »

Flétrissement brutal du feuillage puis **sénescence 15j. à 1 mois avant la maturité** physiologique normale.



Symptômes sur la tige
Tache encerclante.

JETSET® : UN PRODUIT COMPLET ET PERFORMANT

SPECTRES D'EFFICACITÉ DES PRODUITS DE TRAITEMENT

PRODUITS	Phomopsis	Phoma (feuille et tige)
JETSET® - 0,4 l/ha		
CORBEL® - 0.8 l/ha (*)		-
Réf. 3 - 1 à 0.75 l/ha (*)		
Réf. 4 - 2,5 kg/ha (*)	-	

Bonne efficacité Bonne efficacité, parfois irrégulière Efficacité insuffisante - Usage non homologué

(*) Données CETIOM - Guide culture tournesol 2012

Jetset® est une innovation adaptée aux attentes de protection fongicide sur tournesol :

- Un potentiel de rendement préservé des attaques de phomopsis
- Une solution nouvelle et efficace sur phoma

**PRODUITS POUR LES PROFESSIONNELS : UTILISEZ LES PRODUITS PHYTOPHARMACEUTIQUES AVEC PRÉCAUTION.
AVANT TOUTE UTILISATION, LISEZ L'ÉTIQUETTE ET LES INFORMATIONS CONCERNANT LE PRODUIT.**

JETSET® : COMMENT S'UTILISE LE PRODUIT ?

COMMENT L'UTILISER ?

Jetset® s'utilise à **0,4 l/ha** au stade LPT.

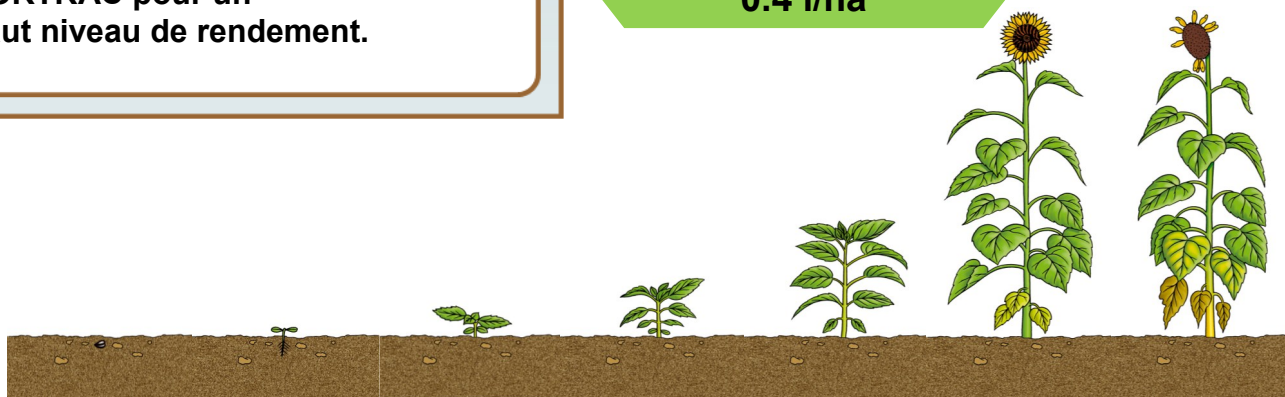
Il est utilisable en mélange avec BORTRAC pour un haut niveau de rendement.

STADES D'APPLICATION

Phomopsis

Phoma

Jetset®
0.4 l/ha



Plage d'application : BBCH 20 (10 feuilles) jusqu'à BBCH 65 (pleine floraison)

Recommandation BASF : Limite Passage Tracteur (LPT)

Jetset® Carte d'identité

- **Autorisation de vente** : N°2100037
- **Composition** : 200 g/l de boscalid + 200 g/l de dimoxystrobine
- **Formulation** : suspension concentrée (SC)
- **Conditionnement** : bidon EcoPack de 5 litres
- **Usages autorisés** :
Tournesol : phoma, phomopsis à 0,4 l/ha
Colza : sclérotinia et alternaria à 0,5 l/ha
- **Classement** :
N : dangereux pour l'environnement. **Xn** : nocif.
R20/22 : nocif par inhalation et par ingestion.
R40 : effet cancérigène suspecté : preuves insuffisantes
R43 : peut entraîner une sensibilisation par contact avec la peau
R50/53 : très toxique pour les organismes aquatiques, peut entraîner à long terme des effets néfastes pour l'environnement aquatique.
R63 : risque possible pendant la grossesse d'effet néfaste pour l'enfant.
- **ZNT** : 5m
- **Nombre max d'applications** : Au maximum une application tous les 3 ans sur tournesol.
- **Délai avant récolte** : 30 jours sur Tournesol
- **Délai de rentrée dans la parcelle** : 48h
- **Précaution d'emploi** :
 - Il est recommandé de ne pas planter de choux-raves, de PPAMC destinés à l'alimentation humaine sur un sol traité moins de 12 mois auparavant avec un produit à base de boscalid,
 - Réserver l'utilisation des produits à base de boscalid aux cultures pour lequel il y a un réel bénéfice agronomique.
- **Protection utilisateur lors de la manipulation du produit** : gants en nitrile ou néoprène EN 374, lunettes de sécurité, masque jetable de type P3, bottes de protection marquage S5 ou P5, vêtement de travail de niveau de protection 4.

AVANT L'APPLICATION



1

Stocker les produits dans un local phytosanitaire conforme et fermé à clé.



2

Bien lire l'étiquette et les précautions d'emploi.



3

Se protéger efficacement (gants, lunettes, masque, combinaison, bottes).



4

Vérifier régulièrement et maintenir le bon état et le réglage du matériel d'application.



5

Surveiller le remplissage et ajuster le volume de bouillie (clapet anti-retour, dispositif de surverse).



6

Rincer les emballages trois fois, vider l'eau de rinçage dans la cuve et recycler dans le cadre des collectes Adivalor.

PENDANT L'APPLICATION



7

Appliquer la bouillie dans les cultures par temps calme, sans vent et éviter toute dérive de pulvérisation vers les fossés, cours d'eau, chemins, abords de ferme ou bâtiments.

APRÈS L'APPLICATION



8

Appliquer après dilution les fonds de cuve et les eaux de rinçage sur la parcelle.



9

Nettoyer les équipements de protection. Se laver les mains. Prendre une douche.



10

Prévenir les pollutions ponctuelles : traitement des effluents phytosanitaires, BASF Agro recommande le procédé Osmofilm®

* Marque déposée Sté PANTEK France

Informations techniques Étiquettes et FDS	BASF Agro	N°Azur 0 810 02 30 33 ou www.agro.basf.fr
Une question de santé	MSA	Phyt'attitude N° Vert 0 800 887 887 APPEL GRATUIT DEPUIS UN POSTE FIXE
En cas d'urgence (incident ou accident)	BASF Agro	Service Sécurité 24h/24 01 49 64 57 33
Collecte des emballages vides	ADIVALOR	N°Azur 0810 12 18 85 ou www.adivalor.fr

Dangereux – Usages, doses, conditions et restrictions d'emplois : consulter : www.agro.basf.fr - Corbel® Marque déposée BASF. Autorisation de vente n°8000045 - Composition : 750 g/l de fenpropimorphe. Classement : Xn - Nocif - R20 - R38 - R10 - R63. Novembre 2012 Annule et remplace toutes les versions précédentes. Il appartient à l'utilisateur de ce produit de s'assurer avant toute application, auprès du N° Azur de BASF Agro qu'il dispose bien de la dernière version à jour de ce document. 741TOUFGE1212NORD

BASF Agro S.A.S - 21 chemin de la Sauvegarde - 69134 ECULLY cedex - Tel. 04 72 32 45 45 - www.agro.basf.fr