

Fongicides Céréales - Pack 5 L + 10 L

Imtrex® à base de Xemium® + Korema®

Une nouvelle offre Xemium® qui sécurise la performance fongicide blé sur septoriose-rouilles

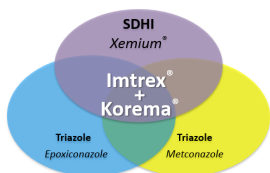


BÉNÉFICES

- Association des 2 spécialités fongicide les plus curatives du marché...
- Korema® 2 triazoles avec un profil différent sur les souches de septoriose
- Sécurité de la performance rouilles (du même niveau que les offres avec strobilurines)



3 MODES D'ACTION



UN MELANGE UNIQUE POUR UNE PERFORMANCE DURABLE

Puissance curative sur septoriose

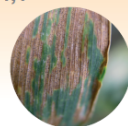
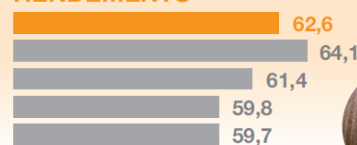
n= 3 essais situations curatives - 2016 - Arvalis Institut du végétal - Dpt 02,24,27 - Témoin : 72 % att. / 41,9 q/ha

EFFICACITÉS



Imtrex® + Korema® 0,7 + 1,4
Librax® 1,1
SDHI B 1
SDHI S1 + TZ 0,7 + 1
SDHI S2 0,7

RENDEMENTS

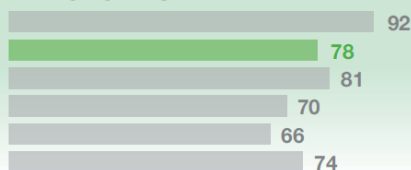


Sécurité sur rouilles sans strobilurine

n= 3 essais rouille brune - 2016 - Arvalis Institut du végétal - Dpt 11, 26, 32 - Témoin : 63 % att. / 40,3 q/ha

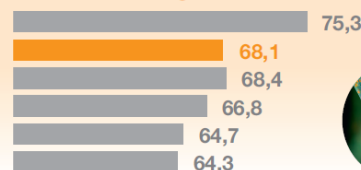


EFFICACITÉS



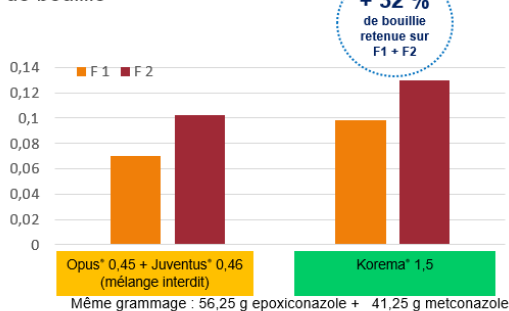
SDHI S2 0,75
Imtrex® + Korema® 0,7 + 1,4
Cerix® 1
SDHI S1 + TZ 0,55 + 0,8
SDHI B 1,2
Réf. 38 1,2

RENDEMENTS



SÉCURITÉ ET SOUPLESSE VIS-À-VIS DES CONDITIONS CLIMATIQUES

Expérimentation Tartrazine (colorant alimentaire) au champ pour mesurer la rétention de bouillie



La performance Stick & Stay de Korema® permet un séchage de la bouillie de pulvérisation **8 fois plus rapide** qu'une formulation classique et une **grande résistance au lessivage** (test en conditions de laboratoire, Korema® : séchage en 2 minutes, référence Opus® formulation SC : séchage en 16 minutes)

RECOMMANDATIONS DOSES ET STADES D'APPLICATION

Blés



Imtrex® + Korema®



Doses (L/ha) blés :

- Traitement unique
- Programmes à 2 traitements
- Programmes à 3 traitements

Imtrex® 1 à 1,2 + Korema® 2 à 2,4

Imtrex® 0,65 à 1 + Korema® 1,3 à 2

Imtrex® 0,65 à 0,75 + Korema® 1,3 à 1,5

Adapter

QU'EST CE QUE IMTREX® + KOREMA® ?

	IMTREX®	KOREMA®
AMM	N°2110144	N°2090092
Composition	62,5 g/L fluxapyroxad* *nom d'usage Xemium®	37,5 g/L époxiconazole + 27,5 g/L metconazole
Formulation	Concentré émulsionnable (EC)	Concentré émulsionnable (EC)
Cultures et usages autorisés	Blés, triticale, épeautre : piétin-verse, rouille brune, septorioses, oïdium Orges : piétin-verse, rhynchosporiose, helminthosporiose, ramulariose, rouille naine, oïdium Avoines : piétin-verse, rouille couronnée Seigles : rhynchosporiose, rouille brune, oïdium	Blés, triticale, épeautre : rouille brune, rouille jaune, septorioses, fusariose des épis, helminthosporiose Orges : rhynchosporiose, helminthosporiose (D. Teres), rouille naine Avoines : rouille couronnée Seigles : rhynchosporiose, rouille brune.
Doses autorisées	2 L/ha	blé, avoine : 3 L/ha - orge, seigle : 2 L/ha
Mélange autorisé	Blés, triticale, épeautre : septoriose 1,2 L/ha Imtrex® + 2,4 L/ha Korema® En cas de modulation de doses le ratio 1/2 entre Imtrex® et Korema® devra être respecté	
Classement	 Mention d'avertissement : Attention H319, H332, H351, H411	 Mention d'avertissement : Danger H317, H351, H360Df, H400, H410
ZNT Aquatique	5 mètres	5 mètres
ZNT Arthropodes		5 mètres
Nbre max d'applications	1/an	1/an
DAR	35 jours	35 jours
DRE	48 heures	48 heures

Ce pack est utilisable pour lutter contre les maladies sur lesquelles les 2 produits sont autorisés (usages communs), ou pour lutter contre un complexe maladies où l'un/et ou l'autre sont homologués sur des pathogènes distincts (usages différents).

Information réglementaire - mention de danger H360Df
(peut nuire au fœtus et susceptible de nuire à la fertilité)
Interdiction de tout mélange avec une autre spécialité phytosanitaire (hors mélange autorisé)
Interdiction d'emploi par des femmes enceintes ou allaitantes

Pour les employeurs

Réalisation d'une analyse bénéfices/risques à renseigner dans le Document Unique, pour substituer ou non la spécialité

Pour toutes informations techniques, nos experts sont à votre écoute

N°Azur 0 810 02 30 33
PRIX APPEL LOCAL

Protection utilisateur lors de la préparation de la bouillie : gants en nitrile EN374, bottes, combinaison de travail polyester/coton (65%/35%) déperlante, blouse Cat III type PB 3 manches longues, lunettes de sécurité ou écran facial, masque de type A2P3.

216CFFE0917R - 08/2017

Avant toute utilisation, assurez-vous que celle-ci est indispensable. Privilégiez chaque fois que possible les méthodes alternatives et les produits présentant le risque le plus faible pour la santé humaine et animale et pour l'environnement, conformément aux principes de la protection intégrée, consultez <http://agriculture.gouv.fr/ecophyto>.

Usages, doses conditions et restrictions d'emploi : se référer à l'étiquette du produit et/ou www.agro.basf.fr

® : marque déposée BASF -

Xemium®, nom d'usage de la substance active fluxapyroxad. H351, H400, H410

Librax® : AMM n° 2140173, 62,5 g/l de fluxapyroxad + 45 g/l de metconazole - SGH07 - SGH08 - SGH09 - Attention - H317 - H319 - H332 - H351 - H361d - H400 - H410. Ceriax®, AMM n° 21200205 - 41,6 g/l d'époxiconazole + 41,6 g/l de fluxapyroxad + 66,6 g/l de pyraclostrobine - SGH05 - SGH07 - SGH08 - SGH09 - Danger - H302 - H318 - H332 - H351 - H360Df - H400 - H410. Opus® AMM n° 9200018 - 125 g/l d'époxiconazole - SGH07 - SGH08 - SGH09 - Danger - H315 - H332 - H351 - H360Df - H400 - H410. Juventus® - AMM n° 2010280 - 90 g/l de metconazole - SGH07 - SGH08 - SGH09 - Attention - H319 - H373 - H361d - H411.

Annule et remplace toute version précédente. Il appartient à l'utilisateur de ce produit de s'assurer, avant toute application, auprès du N° Azur BASF qu'il dispose bien de la dernière version à jour de ce document.

BASF FRANCE SAS - DIVISION AGRO
21 CHEMIN DE LA SAUVEGARDE - 69134 ECULLY CEDEX
Tél. 04 72 32 45 45 - www.agro.basf.fr

PRODUITS POUR LES PROFESSIONNELS : UTILISEZ LES PRODUITS PHYTOPHARMACEUTIQUES AVEC PRÉCAUTION. AVANT TOUTE UTILISATION, LISEZ L'ÉTIQUETTE ET LES INFORMATIONS CONCERNANT LE PRODUIT.