

HiStick® Soja

Inoculant à base de tourbe stérilisée pour semences de soja



- Une **formulation très concentrée** en bactéries
- Un **adhésif unique** incorporé pour **une application facilitée**
- Semis possible **jusqu'à 24H après inoculation**
- Utilisable en **agriculture biologique**



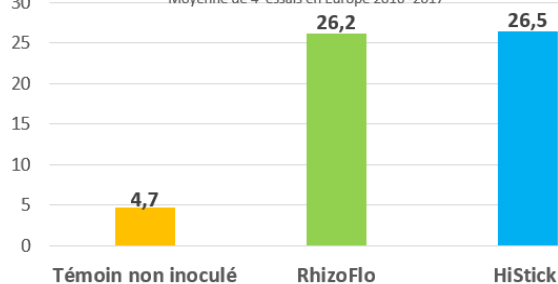
HiStick Soja permet une nodulation efficace :



RÉSULTATS D'ESSAIS

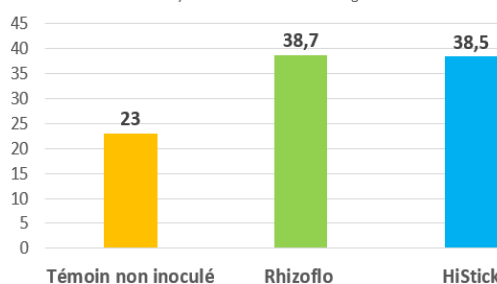
Nombre de nodules par plante

Moyenne de 4 essais en Europe 2016 -2017



Rendement qt/ha

Moyenne de 3 essais en Allemagne - 2017



AU CHAMP



Non inoculé

HiStick Soja

Pourquoi inoculer le soja ?

Le soja est une légumineuse. Les nodules présents au niveau des racines peuvent fixer l'azote de l'air, grâce à une symbiose avec des bactéries du sol : les rhizobiums.

Un bon fonctionnement de ces bactéries permet de s'affranchir de toute fertilisation azotée : **le soja correctement nodulé peut fixer jusqu'à 250 kg d'azote par hectare.**



Les rhizobiums colonisent les jeunes racines et créent une symbiose



Des nodules se forment 2 à 4 semaines après la germination



L'azote est fixé dans la plante et utilisé pour fabriquer des acides aminés et des protéines

Les souches de rhizobium sont faiblement présentes dans les sols français. Il est nécessaire de les apporter avec des inoculants.

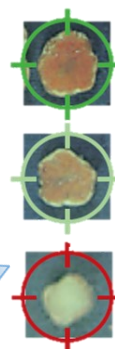
Les parcelles n'ayant jamais été cultivées en soja sont à inoculer. Pour les autres parcelles, l'inoculation est à raisonner selon les recommandations de Terres Inovia.

Comment évaluer la qualité de l'activité symbiotique ?

L'activité symbiotique est bien sûr essentielle pour la productivité de la culture en place. Il est également important de l'évaluer afin de déterminer le besoin d'inoculation du soja suivant, cultivé dans la même parcelle.

Deux éléments sont à regarder :

- Le nombre de nodosités : **de 10 à 15** - proche floraison (*selon les recommandations de Terres Inovia*)
- La couleur des nodosités, **selon le schéma ci-contre**



Nodules rouges
TRÈS EFFICACES
fixent l'azote activement

Nodules rosés
MOINS EFFICACES
moins actifs

Nodules blancs, verts ou noirs
INEFFICACES
ne fixent pas l'azote

Comment utiliser HiStick Soja ?

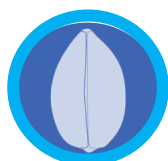
Les rhizobiums sont des organismes vivants. Pour conserver tout leur potentiel d'inoculation, il convient de respecter les conditions d'utilisation.



STOCKAGE

Stocker HiStick Soja dans un endroit frais, **entre 3°C et 25°C**, avec un **optimum inférieur à 18°C** et à l'abri de la lumière.

Ces recommandations de stockage s'appliquent également aux semences inoculées HiStick Soja jusqu'au semis.



INOCULATION

- **400 g de HiStick Soja permettent d'inoculer 100 kg de soja.**

- Les sachets sont hermétiquement fermés, **les ouvrir juste avant emploi et opérer à l'abri du soleil.**

- Verser le contenu de la dose d'inoculum HiStick Soja (400 g) dans un seau propre.

- Ajouter jusqu'à 200 ml d'eau pour 400 g d'inoculant dans le même seau tout en mélangeant jusqu'à l'obtention d'une préparation homogène.

- Verser ensuite progressivement cette préparation sur les semences et mélanger avec précaution jusqu'à ce qu'elles soient couvertes uniformément.



SEMIS

Semer de préférence dans les heures qui suivent l'inoculation, et au plus tard 24h après.

Les semences non semées juste après l'inoculation doivent être conservées dans un endroit frais, à l'abri de la lumière.

Si les semences ne sont pas semées dans les 24h, elles doivent être inoculées de nouveau.

Carte d'identité de HiStick® Soja :

Marque déposée BASF	: HiStick® Soja
Bactérie	: <i>Bradyrhizobium japonicum</i>
Souche	: 532 C
Richesse minimale	: 2x10 ⁹ germes par ml de préparation bactérienne
AMM	: n°1180810
Support	: Inoculant à base de tourbe stérilisée

Pour toutes informations techniques, nos experts sont à votre écoute

0 800 100 299 Service & appel gratuits

Edition Avril 2019 - 515SOSE0419R

Annule et remplace toute version précédente. Il appartient à l'utilisateur de ce produit de s'assurer, avant toute application, auprès du N° Vert BASF France Division Agro qu'il dispose bien de la dernière version à jour de ce document.

Avant toute utilisation, assurez-vous que celle-ci est indispensable. Privilégiez chaque fois que possible les méthodes alternatives et les produits présentant le risque le plus faible pour la santé humaine et animale et pour l'environnement, conformément aux principes de la protection intégrée, consultez <http://agriculture.gouv.fr/ecophyto>.

Usages, doses conditions et restrictions d'emploi : se référer à l'étiquette du produit et/ou www.agro.basf.fr et/ou www.phytodata.com

BASF FRANCE SAS - Division Agro - 21 chemin de la Sauvegarde - 69134 ECULLY cedex - Tel. 04 72 32 45 45 www.agro.basf.fr

Le port d'un masque anti-aérosol (de type EN149 FFP3 ou équivalent), de gants et vêtements de protection appropriés est obligatoire pour l'utilisateur pendant toutes les phases du traitement de semences. La préparation HiStick Soja ne doit pas être mélangée avec des préparations phytopharmaceutiques.

PRODUITS POUR LES PROFESSIONNELS : UTILISEZ LES PRODUITS PHYTOPHARMACEUTIQUES AVEC PRÉCAUTION. AVANT TOUTE UTILISATION, LISEZ L'ÉTIQUETTE ET LES INFORMATIONS CONCERNANT LE PRODUIT.