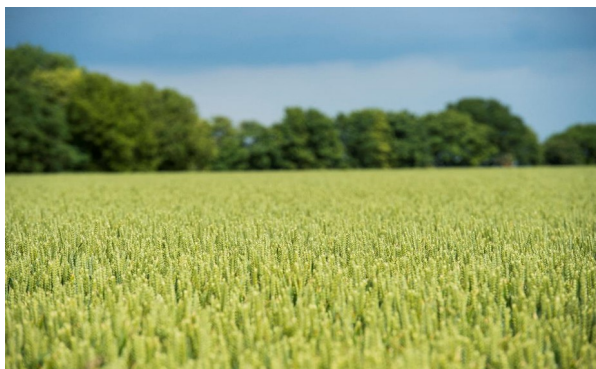


Fongicides Céréales

Ceando®

La solution fongicide du complexe maladies pied-feuilles des céréales

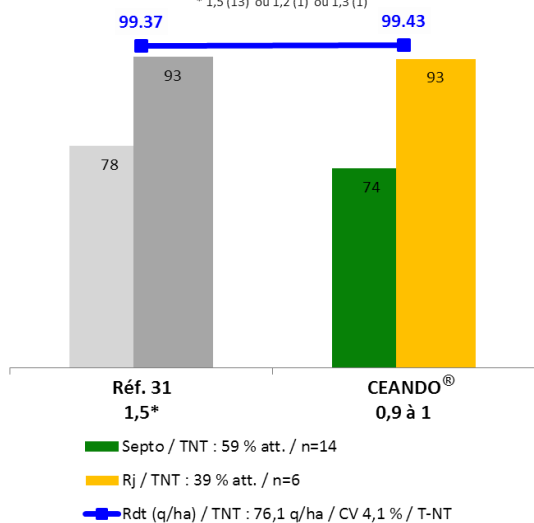


BENEFICES

- Haut niveau de protection contre la septoriose maladie n°1 des blés
- Gestion du complexe maladies pied-feuilles piétin-verse, septorioses, rouilles et oïdium

EFFICACITE ET REGULARITE RENFORCEE SUR SEPTORIOSES ET ROUILLES

Septoriose +/- Rouille jaune
n=15 essais – 2013(5) – 2014(5) – 2015(5)
Application en T1 d'un programme
* 1,5 (13) ou 1,2 (1) ou 1,3 (1)



SOUPLESSE DOSE ET EFFICACITE

		Septoriose	Rouille jaune	Rouille brune	Piétin-verse	Oïdium
CEANDO®	1.2 l/ha	++	+++	+++	++	++(+)
	0.9 l/ha	++	+++	+++	+(+)	++

Efficacité

+++	Bonne	++	Moyenne
++(+)	Moyenne à bonne	+(+)	Faible à moyenne



CEANDO® DES BENEFICES UNIQUES

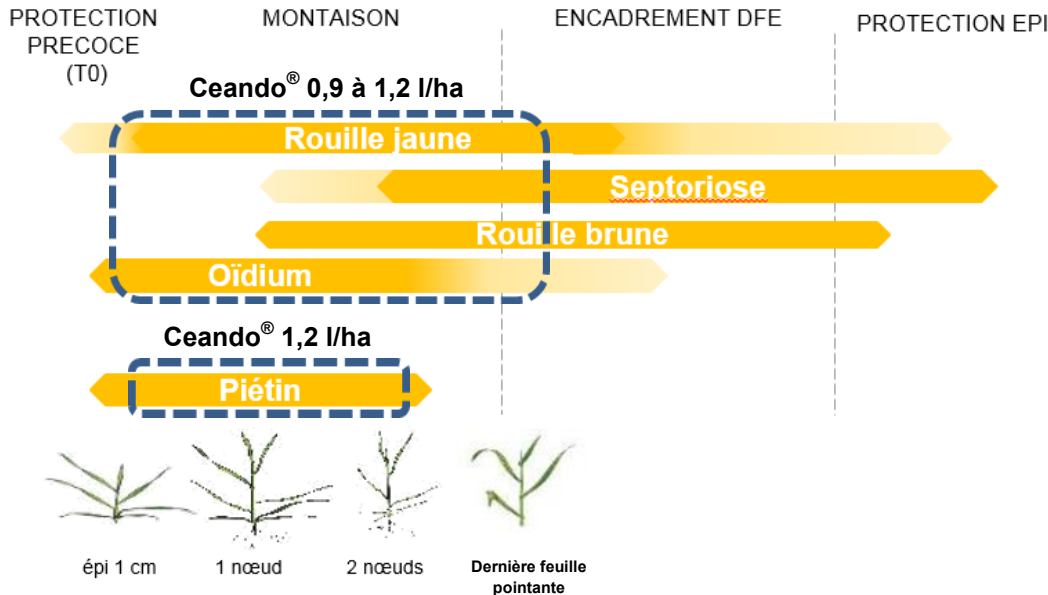
Le seul **prêt à l'emploi** aussi **souple et polyvalent** du T1 pour **toutes les céréales**

Ceando®

Compétitivité piétin-verse	✓
Prêt à l'emploi	✓
Souplesse dose/maladies	✓
Souplesse épi 1 cm	✓
Permet le positionnement idéal des SDHI T2	✓
Polyvalence maladies (septoriose, rouilles, oïdium, piétin-verse)	✓



RECOMMANDATIONS D'UTILISATION



Sur septoriose, rouilles et oïdium, :


- adapter la dose en fonction de la pression des maladies, du programme de protection envisagé.
- du stade 2 nœuds au stade DFP à la dose : 0,9 L/ha à 1,2 L/ha.

Si pression rouille jaune précoce, utilisable dès épi 1 cm, indépendamment des autres maladies du complexe.

Pour lutter spécifiquement contre l'oïdium du blé, compte tenu du développement de souche résistantes à la métrafénone, il conviendra d'utiliser Ceando® dans le cadre d'un programme intégrant un autre mode d'action efficace sur ce pathogène aux doses appropriées.

Contre le piétin-verse et les maladies foliaires précoces : au stade 1er- 2ème nœud à la dose 1,2 L/ha.

QU'EST CE QUE CEANDO® ?

	CEANDO®
AMM	N°2090172
Composition	83 g/l époxiconazole + 100 g/l métrafénone
Formulation	Suspension Concentrée (SC)
Cultures et usages autorisés	Blés, Triticale, Epeautre : septorioses, rouille brune, rouille jaune, oïdium, piétin-verse Orges : helminthosporiose, rhynchosporiose, rouille naine, oïdium, piétin-verse. Avoines : rouille couronnée, oïdium, piétin-verse Seigles : rhynchosporiose, rouille brune.
Dose autorisée	1.5 L/ha
Classement	 Mention d'avertissement : Danger H319, H351, H360Df, H412
ZNT Aquatique	20 mètres
Nbre max d'applications	1/an
DAR	35 jours
DDR	24 heures

Protection utilisateur lors préparation bouillie : gants en nitrile EN374, bottes, combinaison de travail polyester/coton (65%/35%) déperlante, blouse Cat III type PB 3 manches longues, lunettes de sécurité ou écran facial

Evolution réglementaires au 1er Janvier 2015 : Avertissement : Nouvelle mention de danger H360Df (peut nuire au fœtus et susceptible de nuire à la fertilité) remplace H361Df (susceptible de nuire à la fertilité et susceptible de nuire au fœtus).

- Interdiction de tout mélange avec une autre spécialité phytosanitaire (hors mélange autorisé)
- Interdiction d'emploi par des femmes enceintes ou allaitantes

Pour les employeurs

- Réalisation d'une analyse bénéfices/risques à renseigner dans le Document Unique, pour substituer ou non la spécialité



CONTACTS UTILES

Pour plus d'informations techniques

BASF France
Division Agro

 **N°Azur 0 810 02 30 33**
ou www.agro.basf.fr

Avant toute utilisation, assurez-vous que celle-ci est indispensable. Privilégiez chaque fois que possible les méthodes alternatives et les produits présentant le risque le plus faible pour la santé humaine et animale et pour l'environnement, conformément aux principes de la protection intégrée, consultez <http://agriculture.gouv.fr/ecophyto>.

Usages, doses conditions et restrictions d'emploi : se référer à l'étiquette du produit et/ou www.agro.basf.fr

® : marque déposée BASF - 10/2016 -

Réf CASTOR : 926CFE1116R -

Annule et remplace toute version précédente. Il appartient à l'utilisateur de ce produit de s'assurer, avant toute application, auprès du N° Azur BASF qu'il dispose bien de la dernière version à jour de ce document.

BASF France S.AS Division Agro-

21 chemin de la Sauvegarde - 69134 ECULLY Cedex -
Tél. 04 72 32 45 45 - www.agro.basf.fr

PRODUITS POUR LES PROFESSIONNELS : UTILISEZ LES PRODUITS PHYTOPHARMACEUTIQUES AVEC PRÉCAUTION. AVANT TOUTE UTILISATION, LISEZ L'ÉTIQUETTE ET LES INFORMATIONS CONCERNANT LE PRODUIT.