

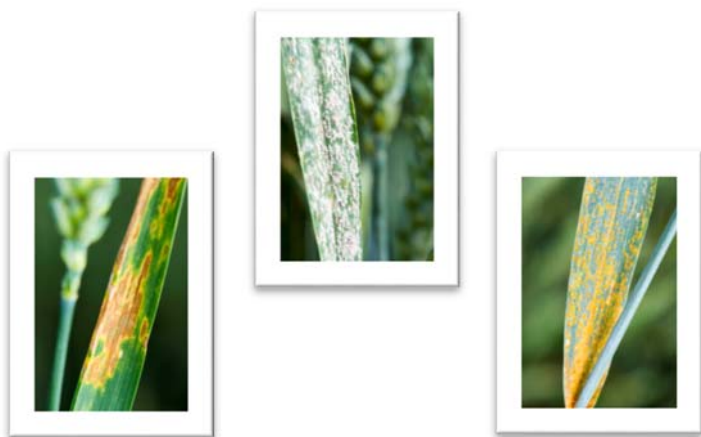
# Ceando®

La solution fongicide du complexe pied-feuille des céréales



## LES CLES DE LA PROTECTION FONGICIDE MONTAISON

- Haute protection contre septoriose  
→ la maladie n°1 des blés
- Gestion du complexe maladie feuilles  
→ rouilles, piétin-verse, oïdium



## LES ATOUTS CEANDO®

le seul prêt  
à l'emploi

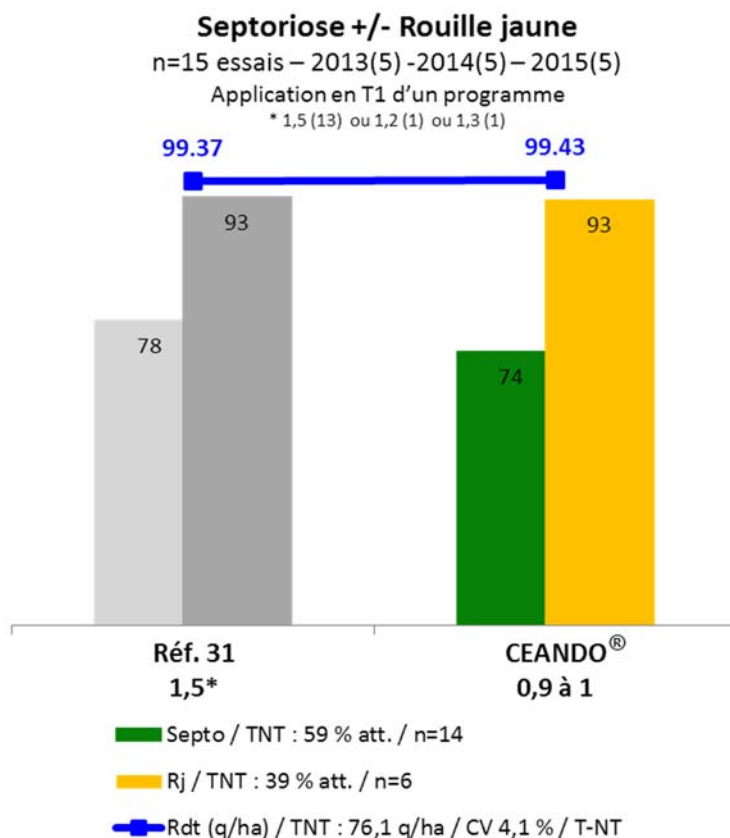
aussi complet

et polyvalent  
du T1

	Ceando®	Réf. 31	Réf. 31+ Réf. 1	Réf. 9
Prêt à l'emploi	✓	✓		✓
Souplesse stade (dès épi 1 cm) et dose	✓			✓
Polyvalence cultures	✓	✓	✓	✓
Polyvalence maladies (septoriose, rouilles, oïdium, piétin-verse)	✓			
Solution technico-économique	✓	✓		

## SUR SEPTORIOSE

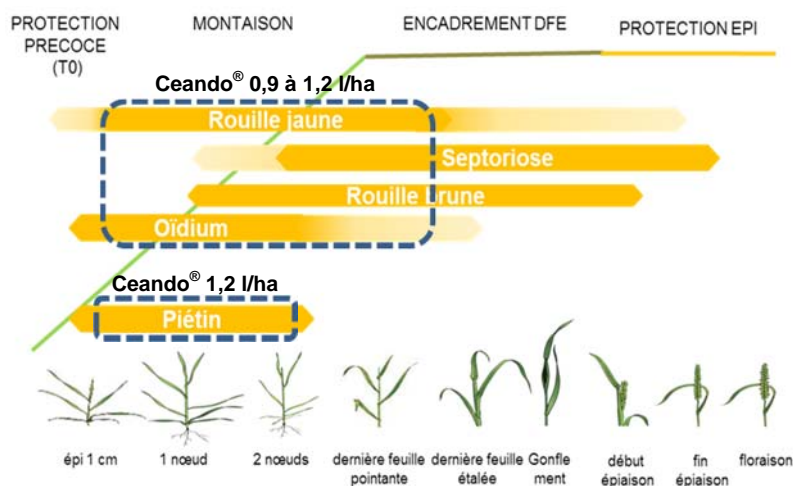
Performance et régularité sur septorioses et rouilles



**PRODUITS POUR LES PROFESSIONNELS : UTILISEZ LES PRODUITS PHYTOPHARMACEUTIQUES AVEC PRÉCAUTION. AVANT TOUTE UTILISATION, LISEZ L'ÉTIQUETTE ET LES INFORMATIONS CONCERNANT LE PRODUIT.**

## La solution fongicide du complexe pied-feuille des céréales

### RECOMMANDATION D'UTILISATION



- Sur **septoriose**, **rouilles** et **oïdium**, adapter la dose en fonction de la pression des maladies, du programme de protection envisagé. Du stade 2ème nœud au stade DFP à la dose : 0,9 L/ha à 1,2 L/ha. Dès épi 1 cm selon observations (Rouille jaune).
- Si pression **rouille jaune précoce**, utilisable dès épi 1 cm, indépendamment des autres maladies du complexe.
- Pour lutter spécifiquement contre l'**oïdium** du blé, compte tenu du développement de souche résistantes à la métrafénone, il conviendra d'utiliser Ceando® dans le cadre d'un programme intégrant un autre mode d'action efficace sur ce pathogène aux doses appropriées.
- Contre le piétin-verse et les maladies foliaires précoces : au stade 1°-2° nœud à la dose 1,2 L/ha.

#### CONTACTS UTILES

Informations techniques FDS	BASF	N°Azur 0 810 02 30 33 ou <a href="http://www.agro.basf.fr">www.agro.basf.fr</a>
Une question de santé	MSA	Phytitude N° Vert 0 800 887 887 <small>APPEL, SERVICE SEULEMENT EN FRANCE</small>
En cas d'urgence (incident ou accident)	BASF	Service Sécurité 24h/24 : 01 49 64 57 33
Collecte des emballages vides	ADIVALOR	N°Azur 0 810 12 18 85 ou <a href="http://www.adivalor.fr">www.adivalor.fr</a>

Avant toute utilisation, assurez-vous que celle-ci est indispensable. Privilégiez chaque fois que possible les méthodes alternatives et les produits présentant le risque le plus faible pour la santé humaine et animale et pour l'environnement, conformément aux principes de la protection intégrée, consultez <http://agriculture.gouv.fr/ecophyto>.

® : marque déposée BASF - 10/2015 - Annule et remplace toute version précédente. Il appartient à l'utilisateur de ce produit de s'assurer, avant toute application, auprès du N° Azur BASF qu'il dispose bien de la dernière version à jour de ce document.

BASF France S.A.S Division Agro - 21 chemin de la Sauvegarde - 69134 ECULLY Cedex - Tél. 04 72 32 45 45 - [www.agro.basf.fr](http://www.agro.basf.fr)

Ceando® : AMM : n° 2090172

Composition : 83 g/l époxiconazole + 100 g/l métrafénone

Formulation : (SC)

Usages autorisés, doses et DAR :

	Usages autorisés	Doses	DAR
Blés, triticale, épeautre	septorioses, ouille brune, rouille jaune, oïdium, piétin-verse	1,5 l/ha	35 j
Orge	helminthosporiose, rhynchosporiose, rouille naine, oïdium, piétin-verse	1,5 l/ha	35 j
Avoine	rouille couronnée, oïdium, piétin-verse	1,5 l/ha	35 j
Seigle	rhynchosporiose, rouille brune	1,5 l/ha	35 j

Classement :



Mention d'avertissement : **Danger**

H319 : Provoque une sévère irritation des yeux.

H351 : susceptible de provoquer le cancer

H360Df : Peut nuire au fœtus et susceptible de nuire à la fertilité.

H412 : Nocif pour les organismes aquatiques, entraîne des effets néfastes à long terme.

Zone non traitée : 20 mètres (distance par rapport aux point d'eau).

Délai de rentrée dans les parcelles : 24 heures après traitement.

Nombre maximale d'applications : 1/an

### 10 gestes responsables et professionnels de la pulvérisation

#### AVANT L'APPLICATION

- 1 | Stocker les produits dans un local phytosanitaire conforme et fermé à clé.
- 2 | Bien lire l'étiquette et les précautions d'emploi avant utilisation.
- 3 | Se protéger efficacement (gants, lunettes, masque, combinaison, bottes).
- 4 | Vérifier régulièrement et maintenir le bon état et le réglage du matériel d'application.
- 5 | Surveiller le remplissage de la cuve du pulvérisateur et ajuster le volume de bouillie (clapet anti-retour, dispositif de surverse).
- 6 | Rincer les emballages trois fois, vider l'eau de rinçage dans la cuve, ou utiliser l'incorporeur.

#### PENDANT L'APPLICATION

- 7 | Ne pas traiter les cours d'eau et fossés en eau. Appliquer la bouillie dans les cultures par temps calme, sans vent fort pour éviter toute dérive de pulvérisation vers les fossés, cours d'eau, chemins, abords de ferme ou bâtiments.

#### APRÈS L'APPLICATION

- 8 | Appliquer après dilution les fonds de cuve et les eaux de rinçage sur la parcelle.
- 9 | Nettoyer les équipements de protection. Se laver les mains. Prendre une douche.
- 10 | Recycler les emballages dans le cadre des collectes ADIVALOR. Prévenir les pollutions ponctuelles : traitement des effluents phytosanitaires, BASF recommande Osmofil®.

® Marque déposée Sté PANTEK France