

Beil®

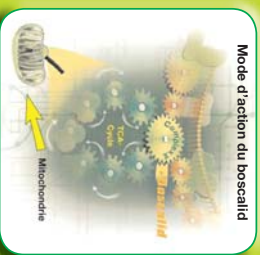
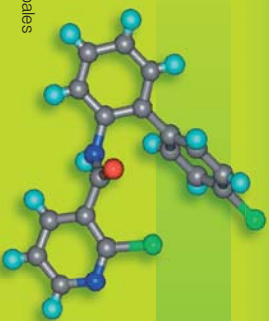
L'innovation fongicide blés et orges pour un gain net maximisé

Le fongicide innovant qui vous apporte vraiment plus

Une innovation très efficace

Vous qui êtes réceptif à l'innovation, vous saurez reconnaître l'intérêt de la famille chimique des carboxamides, famille du boscalid, car elle vient enrichir la liste des familles capables de lutter efficacement contre les principales maladies des céréales. Cette famille fait partie du groupe des SDHI*.

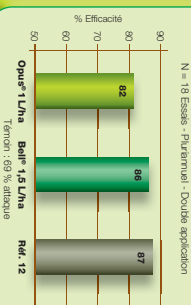
*succinate déshydrogénase inhibiteur



Mode d'action du boscalid

Boscalid : un nouveau mode d'action
Avec le boscalid, vous disposez d'un nouveau mode d'action pour lutter notamment contre la septoriose, ainsi vous contribuez à la gestion durable de l'efficacité des fongicides (voir figure ci-contre).

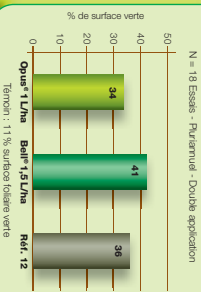
Efficacité septoriose



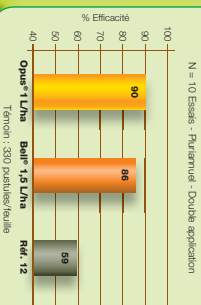
Une longue durée d'action

Grâce à la longue durée d'action que lui apporte le boscalid, Beil® protège plus longtemps le feuillage et contribue ainsi au bon remplissage du grain, étape clé pour l'obtention d'un rendement maximum.

Surface foliaire verte



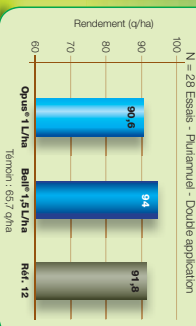
Efficacité rouille brune



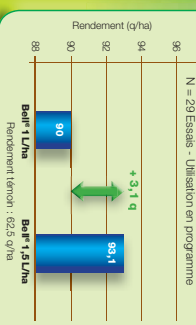
Beil®

Le fongicide innovant qui maximise le rendement

Rendement supérieur aux meilleures références



Beil®, la réponse dose



Grâce à l'utilisation de Beil®, votre rendement est maximisé.

Toujours plus de souplesse d'utilisation

Nouveau délai avant récolte

Avec son nouveau délai avant récolte de 35 jours, l'innovation Beil® est maintenant aussi disponible pour le T2 des orges :

- Des performances rendement maximisées.
- Une meilleure valorisation du boscalid sur l'ensemble du complexe parasitaire.

Polyvalent contre les maladies

Beil® est efficace sur un large spectre de maladies sur blés, orges, triticales, seigles et avoines, quel que soit le stade d'application.

Et toujours prêt à l'emploi

Un bidon de 5 L, une dose d'emploi simple à mesurer et vous voilà armé !

Comment l'utiliser ?

- **sur blés :** - au stade 1-2 nœuds pour protéger les pieds et lutter contre les maladies foliaires précoces.
- au stade dernière feuille étalée contre les maladies foliaires des étages supérieurs.
- **sur orges :** de la montaison au stade épiaison.
- **sur avoine, seigle et triticale :** dès les premiers symptômes, de la montaison à la fin gonflement.

Doses Entre 1,2 L/ha et 1,5 L/ha selon le programme envisagé.

Carte d'identité

Beil®



■ **Autorisation de vente :**
n° 2060120.

■ **Composition :**
233 g/L boscalid + 67 g/L époxiconazole.

■ **Formulation :**
Suspension concentrée (SC).

■ **Conditionnement :**
Bidon de 5 litres.

■ **Usages :**

BLÉS : Septorioses, rouille jaune, rouille brune, piétin-verse.

ORGES : Helminthosporiose, rhynchosporiose, rouille noire, oïdium, piétin-verse.

AVOINE : Rouille couronnée, oïdium, piétin-verse.

SEIGLE : Rhynchosporiose, rouille brune, rouille jaune, oïdium, piétin-verse.

■ **Dose autorisée :** 1,5 L/ha.

■ **Classement :**

Xn : Nocif.

N : Dangereux pour l'environnement.

R40 : Effet cancérogène suspecté, preuves insuffisantes.

R41 : Risque de lésions oculaires graves.

R62 : Risque possible d'altération de la fertilité.

R63 : Risque possible pendant la grossesse d'effets néfastes pour l'enfant.

R51/R53 : Toxique pour les organismes aquatiques. Peut entraîner des effets néfastes à long terme pour l'environnement aquatique.

Port de gants et de vêtement de protection et d'un appareil de protection oculaire pendant toutes les opérations de traitement.

■ **Zone non traitée :** 5 mètres (distance par rapport aux points d'eau).

■ **Délai avant récolte :** **35 jours NOUVEAU !**
24 heures après traitement.

■ **Nombre maximum d'applications par an :** 2

10 gestes responsables et professionnels de la pulvérisation

AVANT L'APPLICATION

- 1 Stocker les produits dans un local physiquement conforme et fermé à clé. ✓
- 2 Bien lire l'étiquette et les précautions d'emploi. ✓
- 3 Se protéger efficacement (gants, lunettes, masque, combinaison, boots). ✓
- 4 Vérifier régulièrement et maintenir le bon état et le réglage de matériel d'application. ✓
- 5 Surveiller le remplissage et ajuster le volume de bouteille (câble anti-retour, dispositif de surverse). ✓
- 6 Rincer les emballages trois fois, vider l'eau de rinçage dans la cuve et recycler dans le cadre des collectes Advalor. ✓

PENDANT L'APPLICATION

- 7 Appliquer la bouteille dans les cultures par temps calme, sans vent fort, sans pluie, sans brouillard, sans gel, sans cours d'eau, chemins, abords de ferme ou bâtiments. ✓

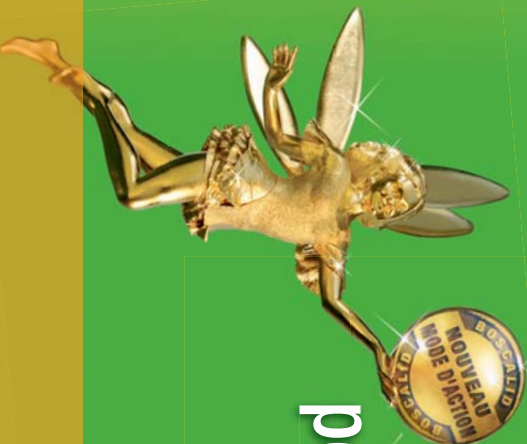
APRÈS L'APPLICATION

- 8 Appliquer après dilution les fonds de cuve et les eaux de rinçage sur la parcelle. ✓
- 9 Nettoyer les équipements de protection. Se laver les mains. Prendre une douche. ✓
- 10 Prévenir les pollutions ponctuelles : traitement des effluents phyto-sanitaires. Agro recommande le procédé Osomilim®. ✓

Contacts utiles

Informations techniques	BASF Agro	☎ 0 800 3 10 10 30 33 ou www.agro.basf.fr
Une question de santé	MSA	www.msa.fr
En cas d'urgence	BASF Agro	☎ 01 40 84 57 85
Collecte des emballages vides	ADVALOR	☎ 0 800 2010 12 18 85 ou www.advalor.fr

Beil®



L'innovation fongicide
blés et orges
pour un gain net
maximisé

ÉPI	Fusarioses, Maladies de fin de cycle
FEUILLES	Septorioses, Rouilles, Oïdium, Helminthosporioses, Rhynchosporioses...
PIED + FEUILLES	Maladies Oïdium, Septorioses, Rouille jaune...
SEMENCE	Foite de semis, Helminthosporiose, Carie, Oïdium...

 **BASF**
The Chemical Company

www.reperestongicidescereales.fr

DUPRECORRIGESCARLETT 771FCFGE0907S © : Marque déposée BASF, Octobre 2009. Annule et remplace toute version précédente. Il appartient à l'utilisateur de ce produit de s'assurer, avant toute application, auprès du N° Azur BASF Agro (0810023033) qu'il dispose bien de la dernière version à jour de ce document. Dangereux. Avant toute utilisation, lire attentivement l'étiquette et respecter strictement les usages, doses, conditions et précautions d'emploi. Avant toute utilisation de Beil® s'assurer de son adéquation avec la filière de production et avec les recommandations officielles régionales. Sculpture : S. Deronne

BASF Agro S.A.S.

21, chemin de la Sauvagerie - 69134 ECUILLY Cedex - Tél. : 04 72 92 45 45

PRODUITS POUR LES PROFESSIONNELLS : RESPECTER LES CONDITIONS D'EMPLOI